

MAPA GEOLÓGICO DE ESPAÑA

Escala 1:50.000



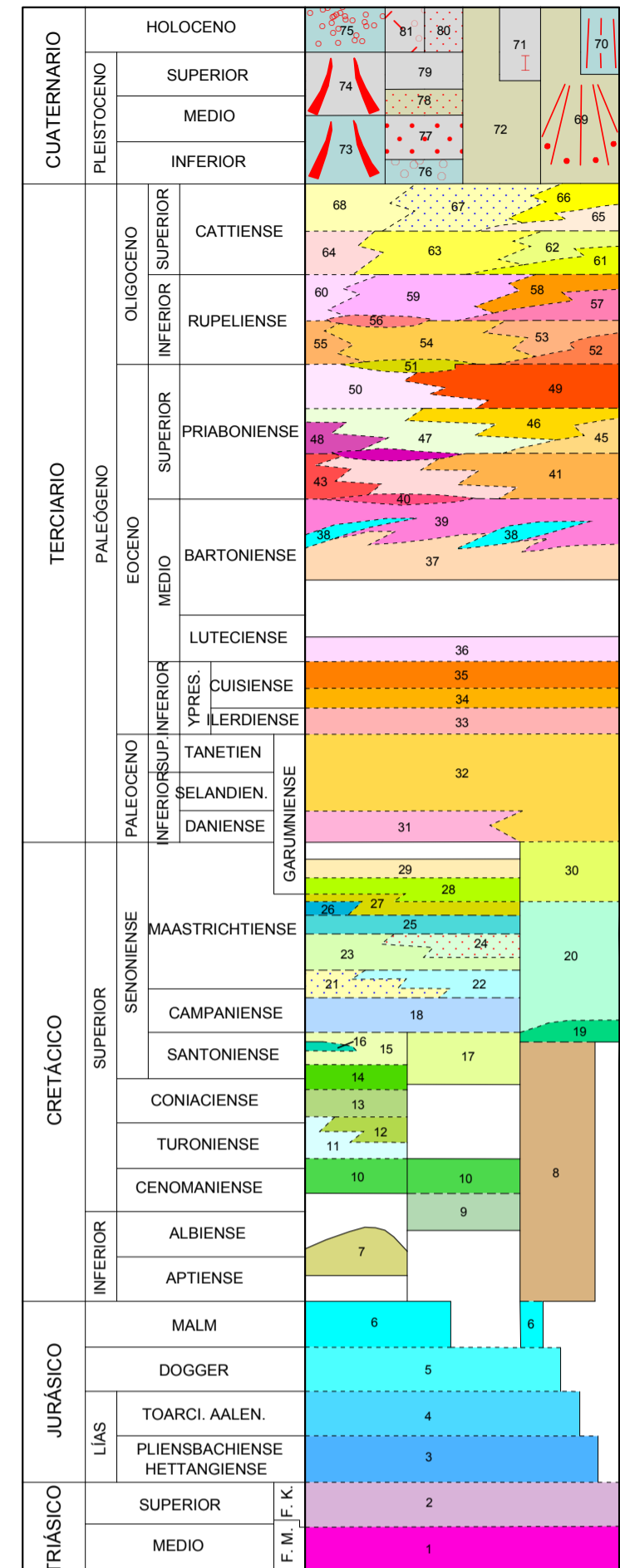
Instituto Geológico y Minero de España

OLIANA

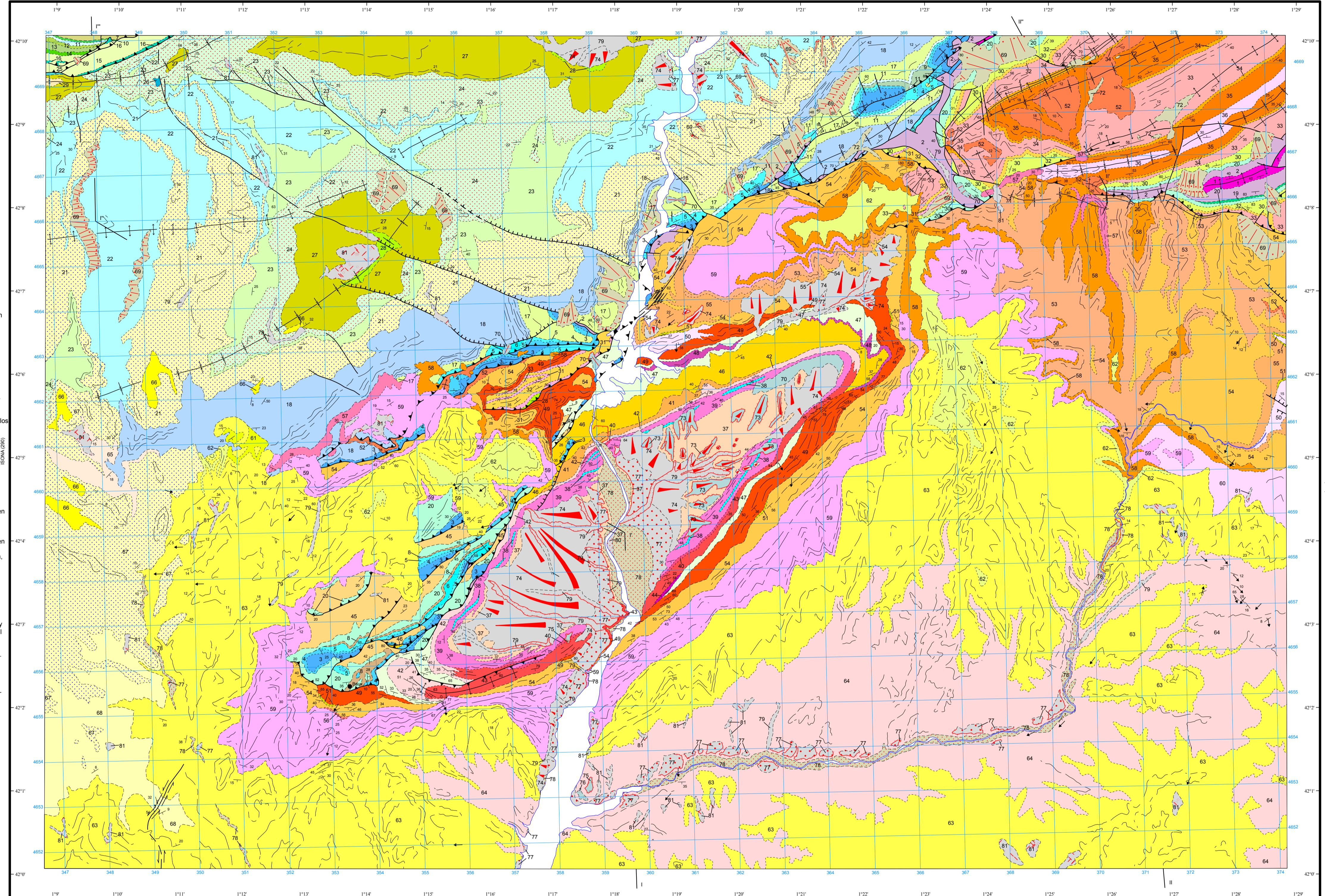
291

34-12

LEYENDA



- 81 Gravas polimícticas y arenas. Fondo de valle poligénico
- 80 Gravas y gravillas muy rodadas con lentejones de arenas de tamaño medio a grueso. Barras
- 79 Limos y arenas finas con niveles de gravillas y lentejones de gravas. Fondo de valle fluvial
- 78 Gravas polimícticas, arenas y limos. Terraza 1 (+ 3m)
- 77 Gravas, arenas y limos. Localmente suelos y caliches. Terraza 2 (+ 10m)
- 76 Gravas polimícticas muy rodadas con niveles lentiformes de arenas o limos. Terraza 4 (+ 50 m)
- 75 Gravas polimícticas, arenas y limos. Localmente suelos y caliches. Terraza 5 (+ 80-110 m)
- 74 Limos con cantos dispersos en las zonas distales, y gravas con matriz limosa en las zonas proximales. Glacia de acumulación modernos
- 73 Gravas con matriz arenosa o limosa y limos con cantos dispersos. Glacia antiguo
- 72 Limos rojizos procedentes de la descalcificación de carbonatos. Depósitos kársticos
- 71 Travertinos
- 70 Bloques y cantos subangulosos. Deslizamiento y caída de bloques
- 69 Bloques y cantos subangulosos con buena clasificación granulométrica. Coluviones y canchales
- 68 Lutitas arenosas y, esporádicamente, conglomerados con un 65% de cantos de calizas mesozoicas. Sistema aluvial 6. Facies distal
- 67 Areniscas, lutitas rojas y conglomerados con un 65% de cantos de calizas mesozoicas y matriz lutítico-arenosa rojiza. Facies media
- 66 Areniscas, lutitas rojas y conglomerados con un 65% de cantos de calizas mesozoicas y matriz lutítico-arenosa rojiza. Sistema aluvial 6. Facies media
- 65 Brechas de composición local. Sistema aluvial 6
- 64 Lutitas pardo-rojizas, areniscas arcóscas y, esporádicamente algún canal conglomerático con cantos de granito. Sistema aluvial 5. Facies distal
- 63 Areniscas arcóscas, canales de conglomerados con abundantes cantos de granito, y lutitas pardo-rojizas. Sistema aluvial 5. Facies media
- 62 Conglomerados con el 95% de cantos de granito, y matriz arenosa. Sistema aluvial 5. Fac. proximal
- 61 Brechas de composición local. Sistema aluvial 5
- 60 Arcillas rojizas y areniscas. Sistema aluvial 4. Facies distal
- 59 Areniscas, arcillas rojas y en menor proporción canales de conglomerados. Sistema aluvial 4. Facies media
- 58 Conglomerados polimícticos en paleocanales y areniscas. Sistema aluvial 4. Fac. proximal
- 57 Brechas de composición local. Sistema aluvial 4
- 56 Limos carbonatados muy bioturbados con paleosuelos
- 55 Arcillas rojizas y areniscas en paleocanales. Sistema aluvial 3. Facies proximal
- 54 Areniscas, arcillas rojizas y conglomerados en paleocanales. Sistema aluvial 3. Facies media
- 53 Conglomerados polimícticos y areniscas. Sistema aluvial 3. Facies proximal
- 52 Brechas de composición local. Sistema aluvial 3
- 51 Brechas clasto soportadas cementadas (sector oriental), y lutitas rojas con yesos interestratificados (norte antidual de Oliana)
- 50 Areniscas y lutitas. Sist. aluvial 2. Fac. distal
- 49 Conglomerados y microconglomerados, areniscas en canales y lutitas. Sist. aluvial 2. Fac. media
- 48 Lutitas y arcillas rojas. Sistema aluvial 1. Facies distal
- 47 Conglomerados y microconglomerados, areniscas en canales y lutitas. Sist. aluvial 1. Facies media
- 46 Conglomerados masivos con cantos, en su mayoría, de calizas mesozoicas y arcilla en la matriz. Sistema aluvial 1. Facies proximal
- 45 Brechas de composición local. Sistema aluvial 1
- 44 Yesos y lutitas con paleosuelos. Fm yesos de Barbastro
- 43 Areniscas, arcillas ocreas. Facies distales
- 42 Areniscas, arcillas ocreas y conglomerados en canales. Facies media
- 41 Conglomerados con cantos de calizas mesozoicas y matriz arenosa y microconglomerática. Fac proximal
- 40 Yesos interestratificados en arcillas y areniscas con moldes de evaporitas. Fm salina de Cardona
- 39 Areniscas bioturbadas y canales de conglomerados. Facies media
- 38 Calizas arcóscas detriticas, masivas, algo nodulosas y margosas. Fm Tossa
- 37 Margas marinas gris azuladas
- 36 Calizas bioclásticas masivas con nummulites y asilinas dispersas. Fm Peña superior
- 35 Calizas micríticas, con miliólidos y alveolinas. Fm Peña inferior
- 34 Calizas con nummulites y alveolinas, areniscas, lutitas y margas. Fm Saguari y Coronas
- 33 Calizas con alveolinas. Fm Cadí
- 32 Calizas micríticas con intraclastos, lutitas rojas, y paleosuelos. F. Garumniense
- 31 Calizas micríticas con intraclastos. Fm Vallcebre
- 30 Arcillas rojas con pasadas finas de limo y calizas micríticas. F. Garumniense
- 29 Lutitas rojas. Facies Garumniense
- 28 Lutitas grises, calizas micríticas, y areniscas con fauna salobre. F. Garumniense
- 27 Cuarzoarenitas y calcarenitas bioclásticas a la base. Grupo de Arén
- 26 Margas. Grupo de Arén
- 25 Areniscas y lutitas. Grupo de Arén
- 24 Calcarenitas gris-verdosas y margas gris azuladas. Grupo de Arén
- 23 Cuarzoarenitas y calcarenitas bioclásticas gris-verdosas. Grupo de Arén
- 22 Calcarenitas gris-verdosas y margas gris-azuladas. Fm Perles. Grupo de Arén
- 21 Calcarenitas gris-verdosas y cuarzoarenitas blanco-amarillas. Grupo de Arén
- 20 Calizas rosadas con foraminíferos y margocalizas con rudistas
- 19 Microconglomerados de cuarzo y areniscas arcóscas. Fm Adraén
- 18 Calizas con espículas de esponja
- 17 Calcarenitas con rudistas y calizas nodulosas. Fm Montsec
- 16 Calizas bioconstruidas con rudistas. Fm Abella (Miembro Collades)
- 15 Alternancia de limolitas, margas, areniscas y margocalizas. Fm Abella
- 14 Calizas bioclásticas con intercalaciones locales de arcillas. Fm Montagut
- 13 Margocalizas nodulosas y calcarenitas ocreas. Fm Collada Gassó
- 12 Calizas bioclásticas y oolíticas. Fm Congost de Erinyà
- 11 Margas y margocalizas. Fm Reguard
- 10 Calizas y margas oscuras con lignitos a la base. Fm Santa Fe
- 9 Arcillas rojas, calcarenitas, margas gris oscuro con lignitos y calizas lacustres con carditas
- 8 Bauxitas y lateritas
- 7 Calizas nodulosas, areniscas carbonatadas y margas. Fm Lluçà
- 6 Calizas finas laminadas
- 5 Dolomias grises, y a la base margocalizas con aspecto de carniolas
- 4 Margas y margocalizas ocreas, con griseas, belemnites, bryozoides y ammonites
- 3 Calizas oolíticas y calizas con laminaciones algales
- 2 Lutitas rojas con yesos. Facies Kauper
- 1 Calizas tabledadas. Facies Muschelkalk



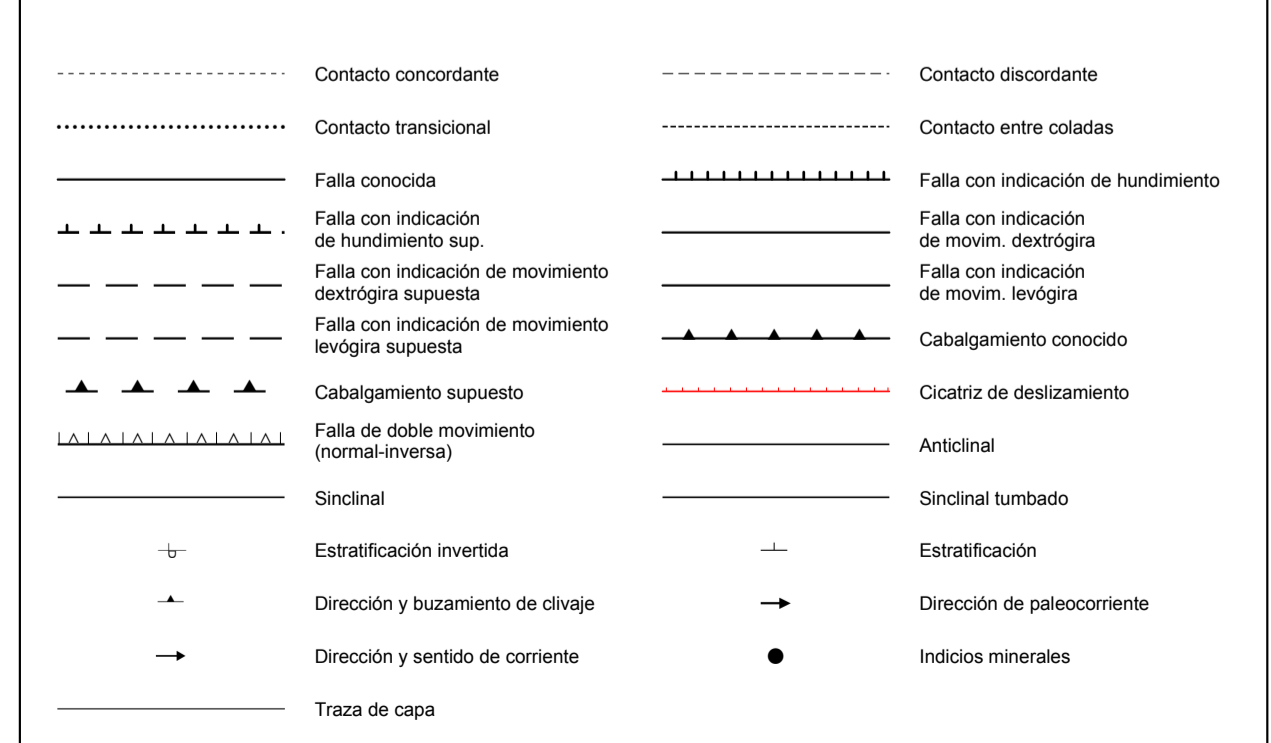
Área de Sistemas de Información Geocientífica

PONS (329)

NORMAS, DIRECCIÓN Y SUPERVISIÓN DEL I.G.M.E. AÑO DE REALIZACIÓN DE LA CARTOGRAFÍA GEOLÓGICA: 2001

Autores: Pl. M^e. E. (ICC)
Samsó Escola, J. M^e. (ICC)
Martínez Rius, A. (ICC)
Viellet, Ll. (ICC)
Arbues, P. (ICC)
Casasnovas, J. (ICC)
Berastegui, X. Director equipo (ICC)
Dirección y supervisión: Barnolas Cortinas, A. (IGME)

SÍMBOLOS CONVENCIONALES



Escala 1:50.000



Proyección y Cuadrícula UTM. Elipsoide Internacional. Huso 31