

MAPA GEOLÓGICO DE ESPAÑA

Escala 1:50.000



Instituto Geológico y Minero de España

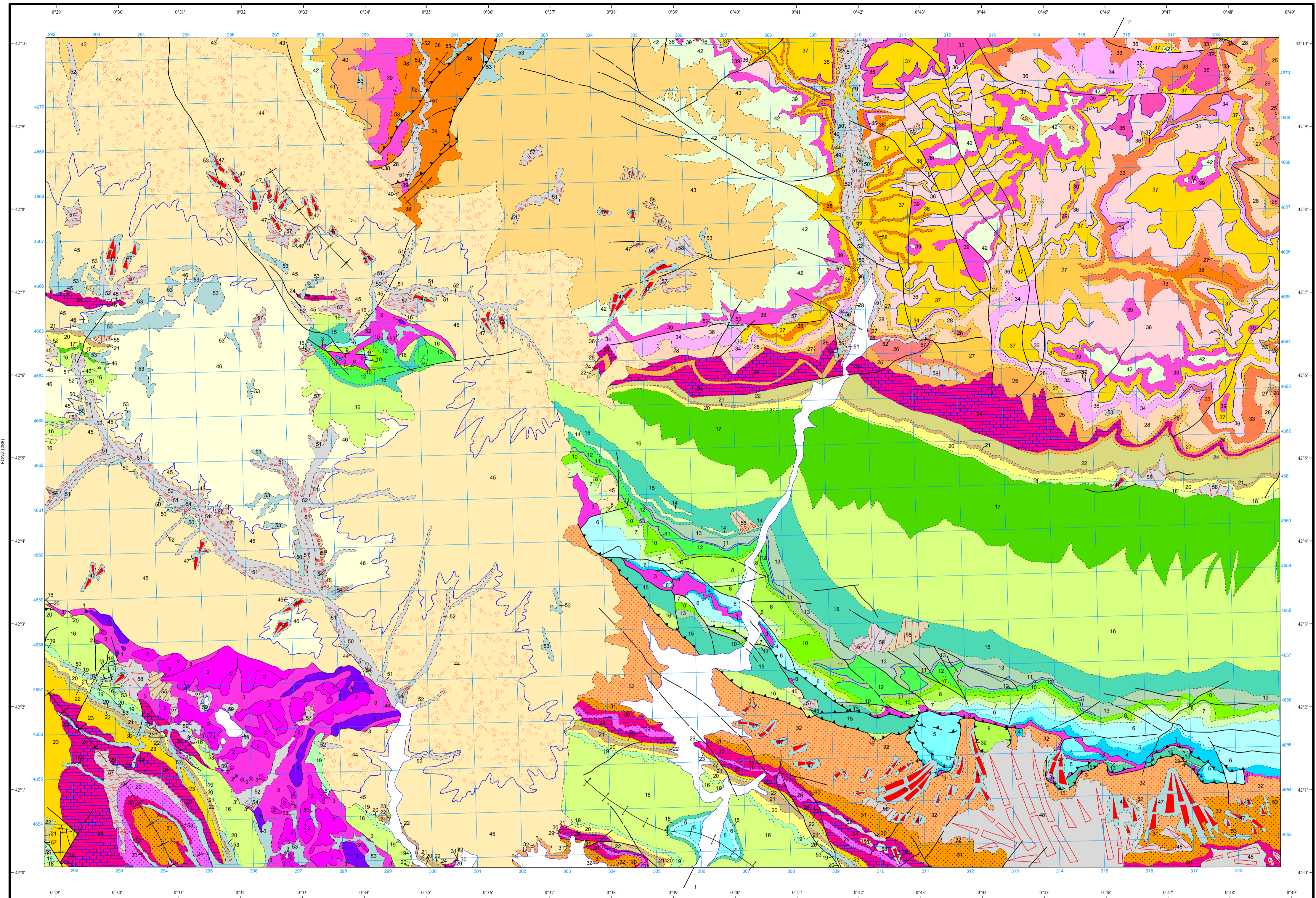
BENABARRE

289

32-12

LEYENDA

| | | | | |
|-------------|-----------------|--|--|---|
| CUATERNARIO | HOLOCENO | 52, 53, 54, 55, 56, 57, 58, 59 | 59 Fangos arcillo-limosos. Fondos endorreicos actuali-subactual 58 Cantos en matriz limo-arcillosa. Glaciolacustros 57 Cantos en matriz limo-arenosa y arcillosa. Aluvial-coluvial | |
| | PLEISTOCENO | 40, 41, 42, 43, 44, 45, 46 | 56 Bloques con escasa matriz areno-limosa. Vertientes de bloques 55 Cantos en matriz limo-arenosa. Coluviones 54 Cantos en matriz limo-arenosa. Conos de deyección | |
| TERCIARIO | NEO. MIOCENO | 46 | 53 Arenas, gravas y limos. Fondo de valle | |
| | OLIGOCENO SUP. | 44 | 52 Arenas, gravas y limos. Fondo de valle | |
| | BARTONIENSE | 43 | 49, 50, 51 Gravas, arenas y limos. Terrazas | |
| | | 42 | 47 y 48 Cantos en matriz limo-arcillosa. Glaciolacustros | |
| | EOCENO | SUPERIOR | 41, 42 | 46 Lutitas marrones y areniscas. Fm Graus |
| | | MEDIO | 32, 33, 34, 35, 36, 37, 38, 39, 40 | 45 Areniscas con conglomerados y lutitas. Fm Graus |
| | | INFERIOR | 31, 32, 33, 34, 35, 36, 37, 38, 39, 40 | 44 Conglomerados masivos y areniscas. Fm Graus |
| | LIGURIO | SUPERIOR | 28, 29 | 43 Conglomerados, areniscas, lutitas y calizas. Fm de Escanilla |
| | | MEDIO | 23, 24, 25, 26, 27, 28, 29, 30, 31, 32, 33, 34, 35, 36, 37, 38, 39, 40 | 42 Areniscas y lutitas rojas. Fm de Capella |
| | | INFERIOR | 21, 22, 23, 24, 25, 26, 27, 28, 29, 30, 31, 32, 33, 34, 35, 36, 37, 38, 39, 40 | 41 Areniscas y lutitas grises y ocreas. Fm Perarua |
| CRETÁCICO | PALEOCENO | 21, 22 | 40 Areniscas y lutitas grises con fauna marina. Fm de Perarua | |
| | MAASTRICHT | 19, 20 | 39 Areniscas en extensos paleocanales y lutitas. Fm de Castiella | |
| | CAMPANIENSE | 16, 17, 18 | 38 Areniscas y lutitas grises con fauna marina. Fm de Castiella | |
| | SANTONIENSE | 15, 16, 17, 18 | 37 Areniscas y lutitas versicolores. Fm de Montllobar (parte superior) | |
| | CONIACIENSE | 11, 12, 13, 14, 15, 16, 17, 18, 19, 20, 21, 22, 23, 24, 25, 26, 27, 28, 29, 30, 31, 32, 33, 34, 35, 36, 37, 38, 39, 40 | 36 Lutitas versicolores y areniscas con paleosuelos y costras de caliche. Fm de Montllobar (parte superior) | |
| | TURONIENSE | 10 | 35 Lutitas versicolores, limas y areniscas. Fm de Montllobar (parte inferior) | |
| | CENOMANIENSE | 8, 9 | 34 Areniscas, lutitas y calizas bioclásticas. Fm de l'Almella | |
| | APTIENSE | 7 | 33 Lutitas arenosas. Fm de Lutitas de la Pasarella | |
| | BARREMIENSE | 6 | 32 Lutitas arenosas y calizas bioclásticas. Fm de la Baronia | |
| | NEOCOMIENSE | 5 | 31 Areniscas, lutitas y calizas bioclásticas. Fm de l'Almella | |
| JURÁSICO | PORTLANDIENSE | 4 | 30 Lutitas arenosas. Fm de Lutitas de la Pasarella | |
| | KIMMERIDIENSE | 3 | 29 Areniscas y calizas bioclásticas. Fm de la Baronia | |
| | DOGGER | 2 | 28 Lutitas con acumulación de ostras y areniscas en paleocanales | |
| | AALENIENSE | 1 | 27 Calizas bioclásticas. S. D. (Sistema Depositional) de Mur-Puigvert | |
| | LIAS | 1 | 26 Lutitas grises y areniscas. S. D. de Forals | |
| TRIÁSICO | PLIENSBACHIENSE | 1 | 25 Margas grises y calizas bioclásticas (S. D. de Santa Lucía) | |
| | SINEMURIENSE | 1 | 24 Calizas con alveolinas y calizas coralgalas | |
| | HETTANGIENSE | 1 | 23 Calizas micríticas con microcodium y alveolina primæva | |
| | RHETIENSE | 1 | 22 Lutitas versicolores y areniscas con microcodium | |
| | KEUPER | 1 | 21 Calizas micríticas con microcodium y silicificaciones | |



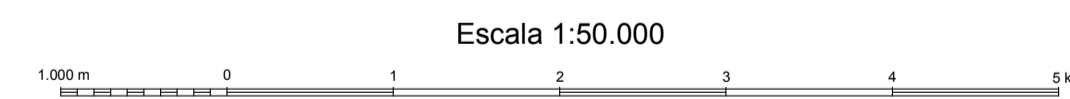
Área de Sistemas de Información Geocientífica

OS DE BALAGUER (327)

NORMAS, DIRECCIÓN Y SUPERVISIÓN DEL I.G.M.E.
AÑO DE REALIZACIÓN DE LA CARTOGRAFÍA GEOLÓGICA: 1996
Autor: García Villar, A. (CGS)
Dirección y supervisión: Barnolas Cortinas, A. (IGME)

SÍMBOLOS CONVENCIONALES

| | | | |
|-------|--|-------|------------------------|
| ----- | Contacto concordante | ----- | Contacto discordante |
| ----- | Contacto mecánico | ----- | Contacto de facies |
| ----- | Falla conocida | ----- | Falla supuesta |
| ----- | Cabalgamiento conocido | ----- | Cabalgamiento supuesto |
| ----- | Anticinal | ----- | Sinclinal |
| ----- | Sinclinal tumbado | ----- | Estratificación |
| ----- | Dirección y buzamiento de superficie de fractura | | |



Proyección y Cuadrícula UTM. Elipsoide Internacional. Huso 31