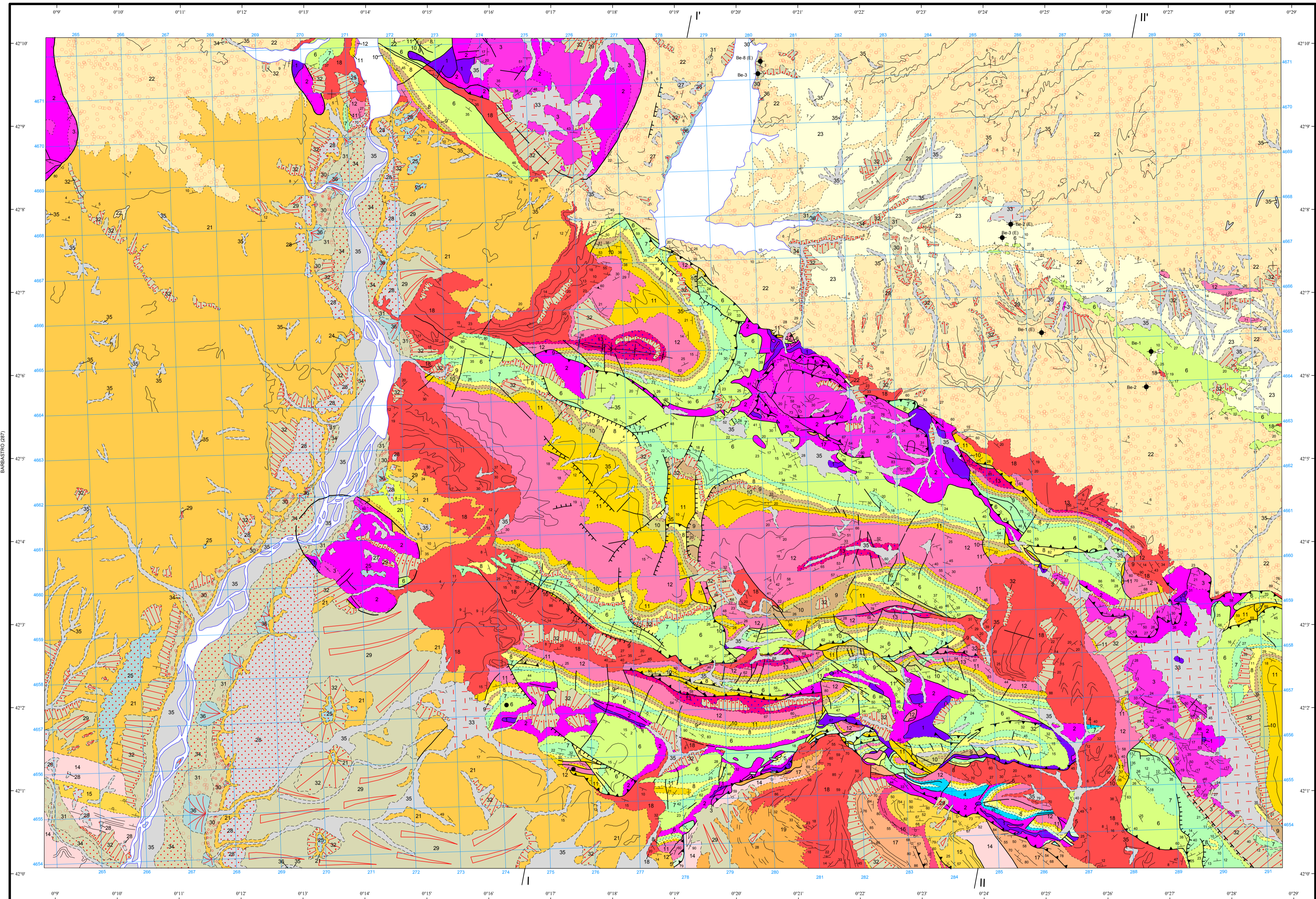


LEYENDA

CUATERNARIO	HOLOCENO	35	36 Cantos y gravas en matriz areno-arcillosa. Conos de deyección	
	PLEISTOCENO	32, 31	35 Cantos y gravas redondeadas, arenas y limos. Aluviales y fondo de valle 33 Limos y arcillas con gravas. Depósito aluvial-coluvial 32 Cantos y gravas en matriz limo-arcillosa. Coluviones	
TERCIARIO	NEOCENO	AQUITANIENSE	21	30 Cantos y gravas heterofíticas redondeadas. Terrazas
		CHATTIENSE	18	26, 29 Cantos y gravas en matriz limo-arcillosa. Glaciares 24, 25, 27, 28, 31, 34 Cantos y gravas heterofíticas redondeadas. Terrazas
	OLIGOCENO	STAMPIENSE	17	23 Lutitas marrones y areniscas. Fm de Graus
		PRIBABIENSE	14	22 Conglomerados poligénicos, areniscas y lutitas. Fm de Graus
	PALEOCENO	SUPERIOR	13	21 Areniscas y conglomerados silíceos entre lutitas. Fm de Sarriena
		MEDIO	12	20 Brechas con cantos de yeso y caliza y yesos
		INFERIOR	11	19 Areniscas y conglomerados silíceos entre lutitas. Fm de Peraltilla
	EOCENO	ILERDIENSE	10	18 Brechas predominantemente calcáreas, areniscas y lutitas
		THANETIENSE	9	17 Areniscas, lutitas y brechas calizas. Fm de Peraltilla
	CRETÁCICO	SUPERIOR	MAASTRICHTIENSE	8
CAMPANIENSE			7	13 Lutitas limosas, areniscas y lutitas
SANT. SUPERIOR		6	12 Calizas bioclásticas con alveolinas	
JUR. LIAS	HETTANGIENSE	5	11 Calizas con microcodium. Facies Garumn	
	KEUPER	4	10 Lutitas versicolores, areniscas con microcodium y calizas. Facies Garumn	
TRIAS	MUSCHELKALK	3	9 Calizas micriticas con silicificaciones. Facies Garumn	
		2	8 Lutitas versicolores, areniscas en paleocanales y carniolas. Facies Garumn	

SÍMBOLOS CONVENCIONALES

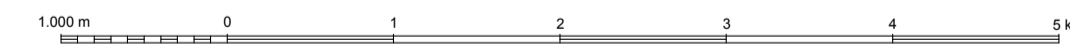
-----	Contacto concordante	-----	Contacto concordante supuesto
- - - - -	Contacto discordante	-----	Contacto mecánico
-----	Contacto intrusivo	-----	Contacto diapírico
-----	Contacto diapírico sup.	-----	Falla conocida
-----	Falla supuesta	-----	Falla con indicación de hundimiento
-----	Falla con indicación de hundimiento sup.	-----	Cabalgamiento conocido
-----	Cabalgamiento supuesto	-----	Anticlinal
-----	Anticlinal tumbado	-----	Sindical
-----	Estratificación subhorizontal	-----	Estratificación subvertical
-----	Estratificación invertida	-----	Estratificación
-----	Dirección y buzamiento de civate	-----	Indicios minerales
-----	Sondeo de investigación minera	-----	Traza de capa



Área de Sistemas de Información Geocientífica

MONZÓN (326)

Escala 1:50.000



Proyección y Cuadrícula UTM. Elipsoide Internacional. Huso 31

NORMAS, DIRECCIÓN Y SUPERVISIÓN DEL I.G.M.E.
AÑO DE REALIZACIÓN DE LA CARTOGRAFÍA GEOLOGICA: 1994
Autores: A. Teixell (ADARO), Sector Oeste de la Hoja
J. García Senz (C.G.S.), Sector Este de la Hoja
J. I. Ramírez Merino (C.G.S.), Cuaternario
Dirección y supervisión: A. Barrios Cortinas (IGME)