

MAPA GEOLÓGICO DE ESPAÑA

Escala 1:50.000



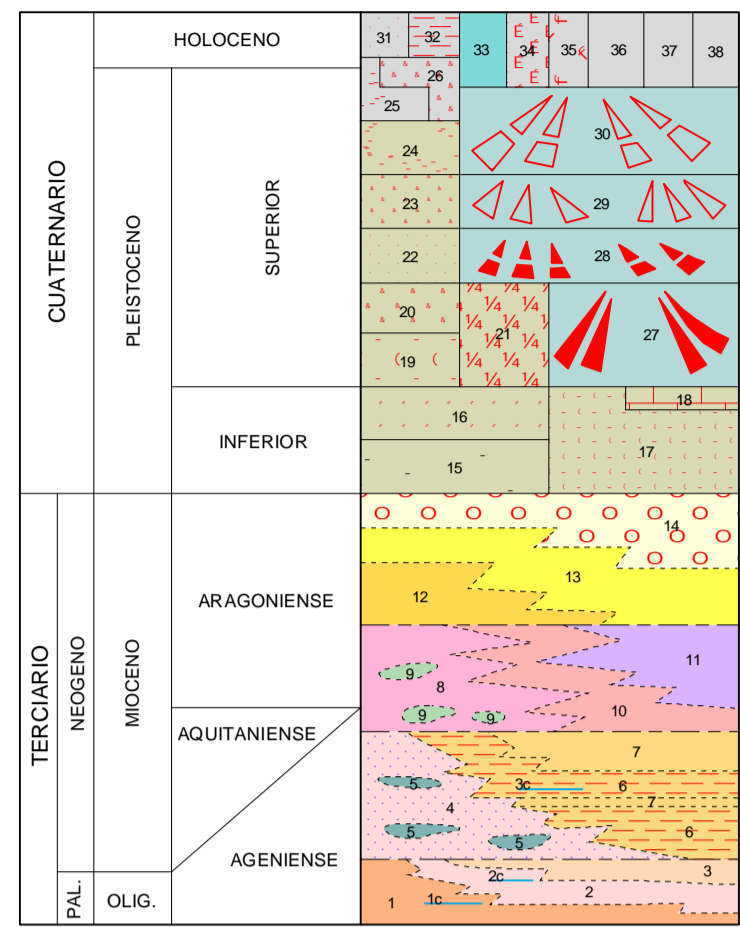
Instituto Geológico y Minero de España

ALMUDÉVAR

285

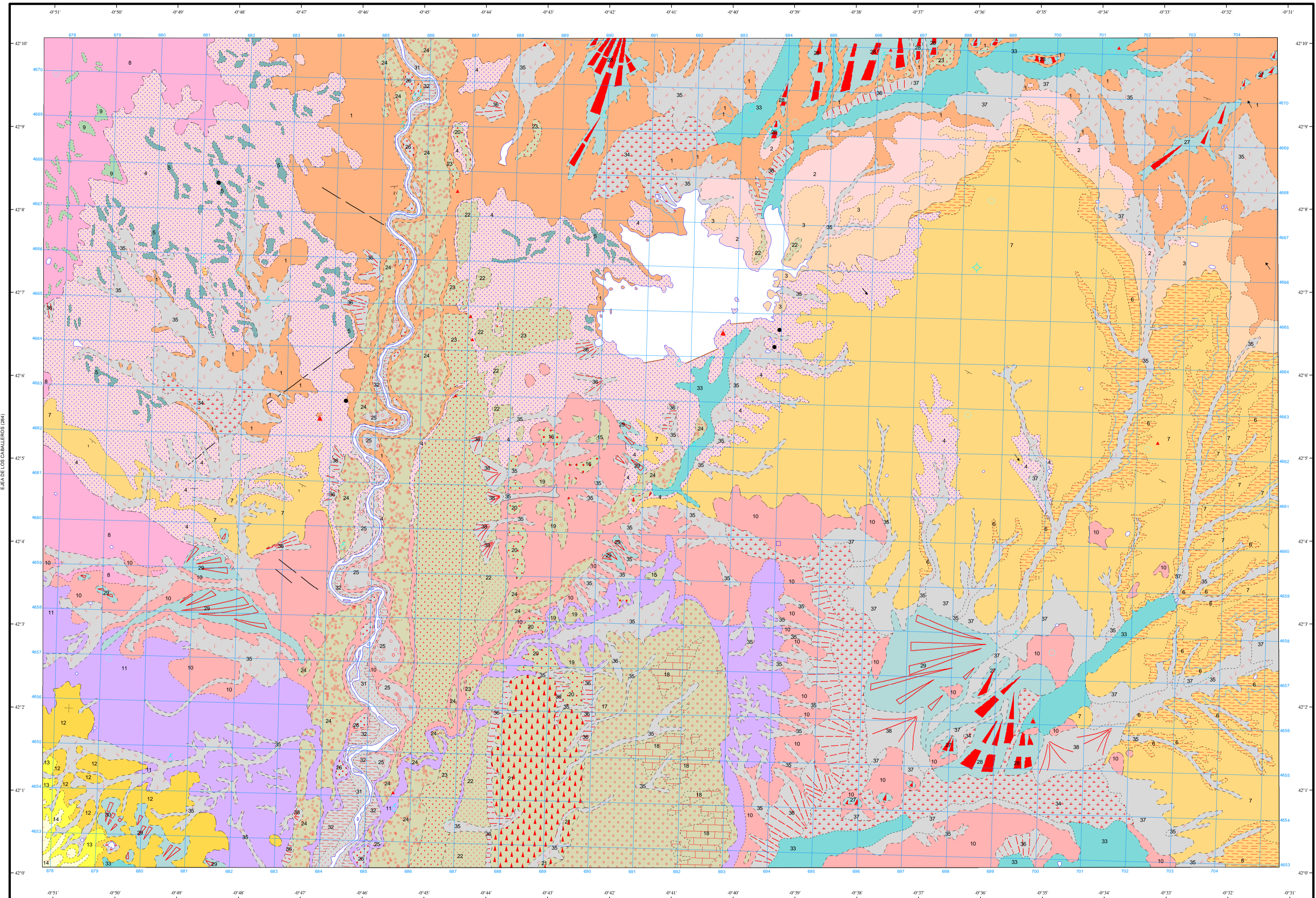
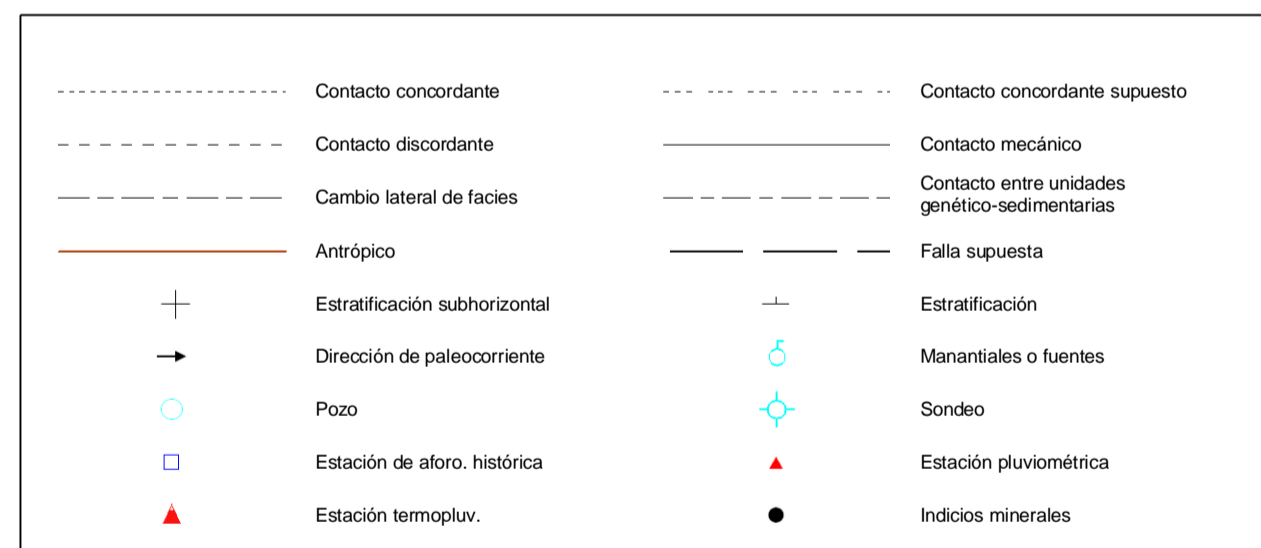
28-12

LEYENDA



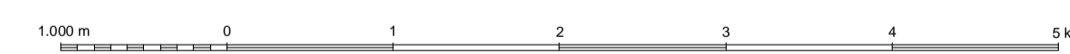
- 38 Limos, arcillas, arenas y gravas. Cono de deyección
- 37 Limos, arcillas, arenas y gravas. Cuaternario indiferenciado
- 36 Limos, arcillas, arenas y gravas. Coluviones
- 35 Limos, arcillas, arenas y gravas. Rellenos de "valles" y depósitos aluvial-cotuvial
- 34 Arcillas y limos. Zonas endorreicas
- 33 Arenas, limos, arcillas y gravas. Fondos de valles
- 32 Limos, arenas y arcillas. Llanuras de inundación del río Gállego
- 31 Bloques, cantos, gravas de rocas ígneas y metamórficas y arenas. Barras y depósitos de canal del río Gállego
- 29 Gravas de calizas terciarias, arenas, limos y arcillas. Glacis
- 28, 27 Conglomerados de cantos y gravas calcáreas, arenas y limos. Abanicos aluviales y depósitos fluviales del piedemonte pirenaico
- 26, 25 Bloques, cantos, gravas de rocas ígneas y metamórficas y arenas. Terrazas del río Gállego
- 24, 23, 22, 21, 20, 19 Conglomerados de bloques, cantos y gravas de rocas ígneas y metamórficas y arenas. Terrazas
- 18 Limos, arenas y arcillas; calizas a techo. Depósitos de llanura de inundación y costas calcáreas
- 17, 16, 15 Conglomerados de bloques, cantos y gravas de rocas ígneas y metamórficas y arenas. Terrazas
- 14 Calizas gris oscuro, margas y arcillas
- 13 Margas y tablas de caliza. U. de Remolinos-Lanaja
- 12 Areniscas de aspecto casi tabular, arcillas y algunas calizas oscuras. U. de Remolinos-Lanaja
- 11 Alternancia de yesos tabulares y arcillas grisesas. U. de Bujaraloz-Sañiñena
- 10 Alternancia de arcillas con yesos nodulares y acintados y areniscas en cuerpos canaliciformes. U. de Bujaraloz-Sañiñena
- 9 Canales de areniscas. U. de Bujaraloz-Sañiñena
- 8 Arenisca y arcillas. U. de Bujaraloz-Sañiñena
- 7 Calizas tabulares de color gris oscuro y margas. U. de Galocha-Ontieña
- 6 Arcillas con niveles de caliza y cuerpos arenosos de aspecto casi tabular. U. de Galocha-Ontieña
- 5 Canales de areniscas. U. de Galocha-Ontieña
- 4 Arcillas con canales de areniscas. U. de Galocha-Ontieña
- 3c Líneas de capa correspondientes a niveles de caliza
- 3 Calizas y margas. U. de Galocha-Ontieña
- 2c Líneas de capa correspondientes a niveles de caliza
- 2 Arcillas y margas con capas de calizas y areniscas de aspecto tabular. U. de Galocha-Ontieña
- 1c Líneas de capa correspondientes a niveles de caliza
- 1 Arcillas ocreas con canales de areniscas. U. de Galocha-Ontieña

SÍMBOLOS CONVENCIONALES



Área de Sistemas de Información Geocientífica

Escala 1:50.000



Proyección y Cuadrícula UTM, Elipsoide Internacional, Huso 30

NORMAS, DIRECCIÓN Y SUPERVISIÓN DEL I.G.M.E
AÑO DE REALIZACIÓN DE LA CARTOGRAFÍA GEOLÓGICA: 1990

Autores : A. del Olmo Sanz (CGS S.A.)
A. Salazar Rincón (CGS S.A.)
A. Hernández Samaniego (CGS S.A.)
A. Barnolas Cortinas (ITGE)
A. Robador Moreno (ITGE)