

# MAPA GEOLÓGICO DE ESPAÑA

Escala 1:50.000



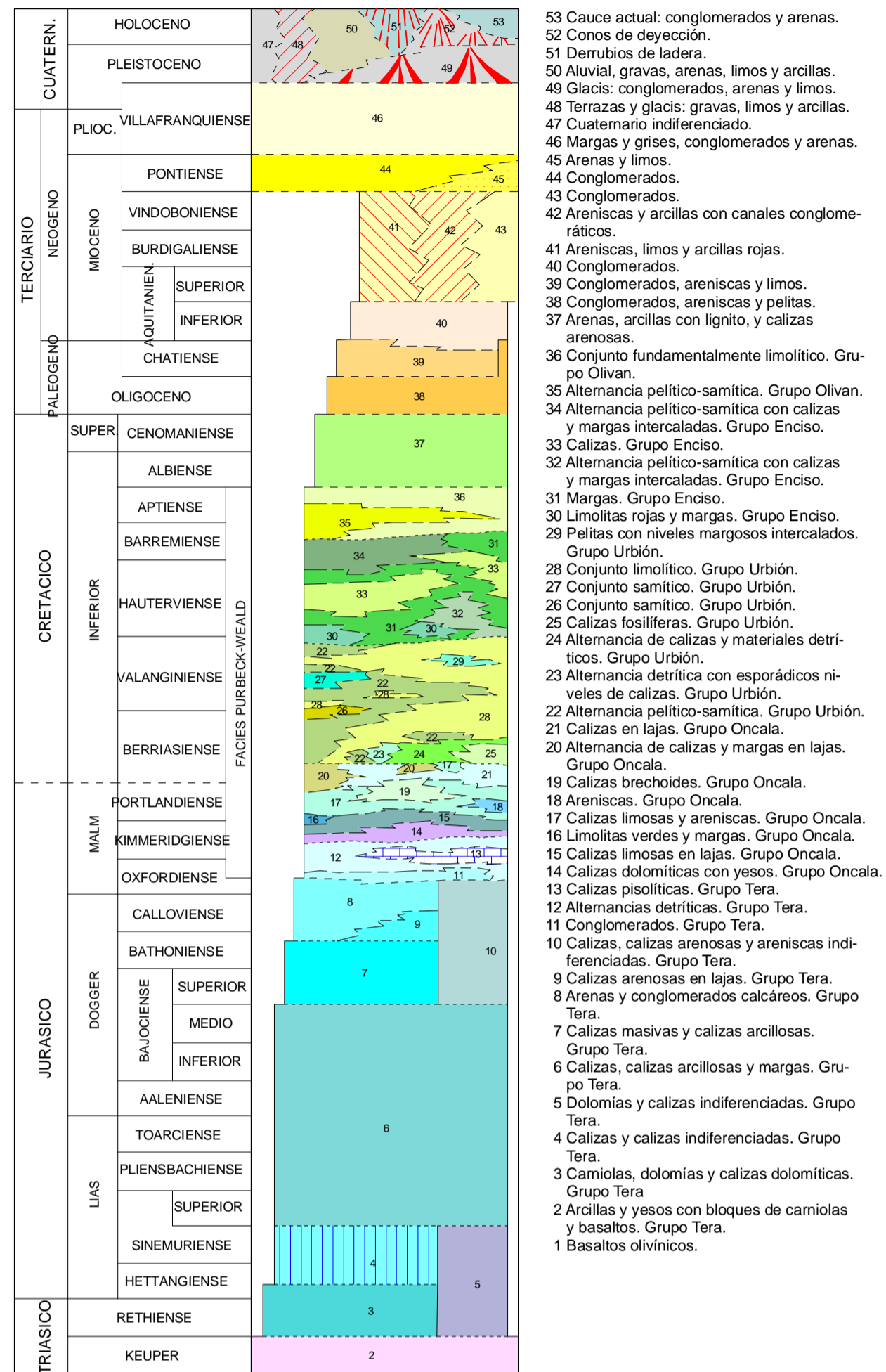
Instituto Geológico y Minero de España

## CERVERA DEL RÍO ALHAMA

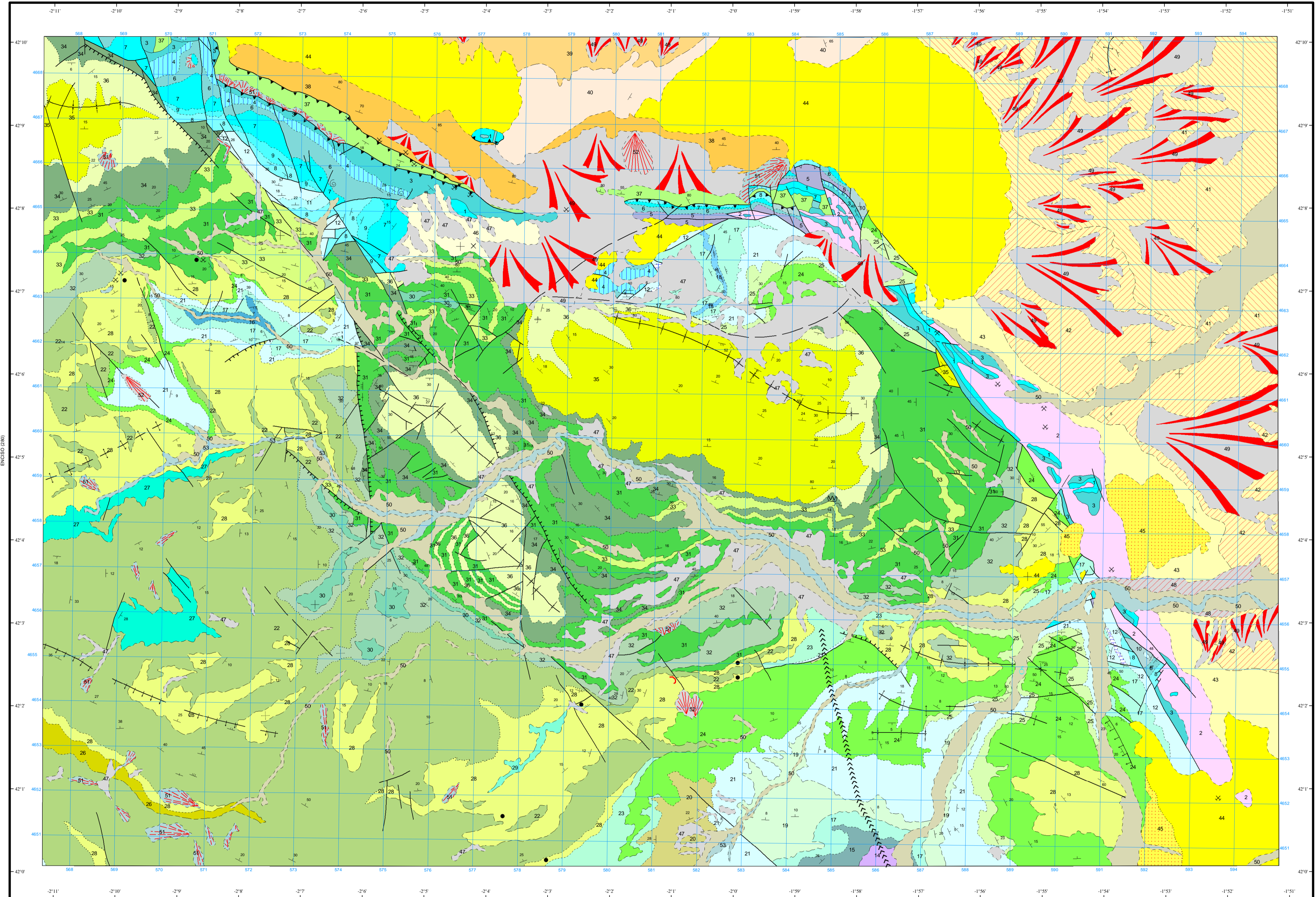
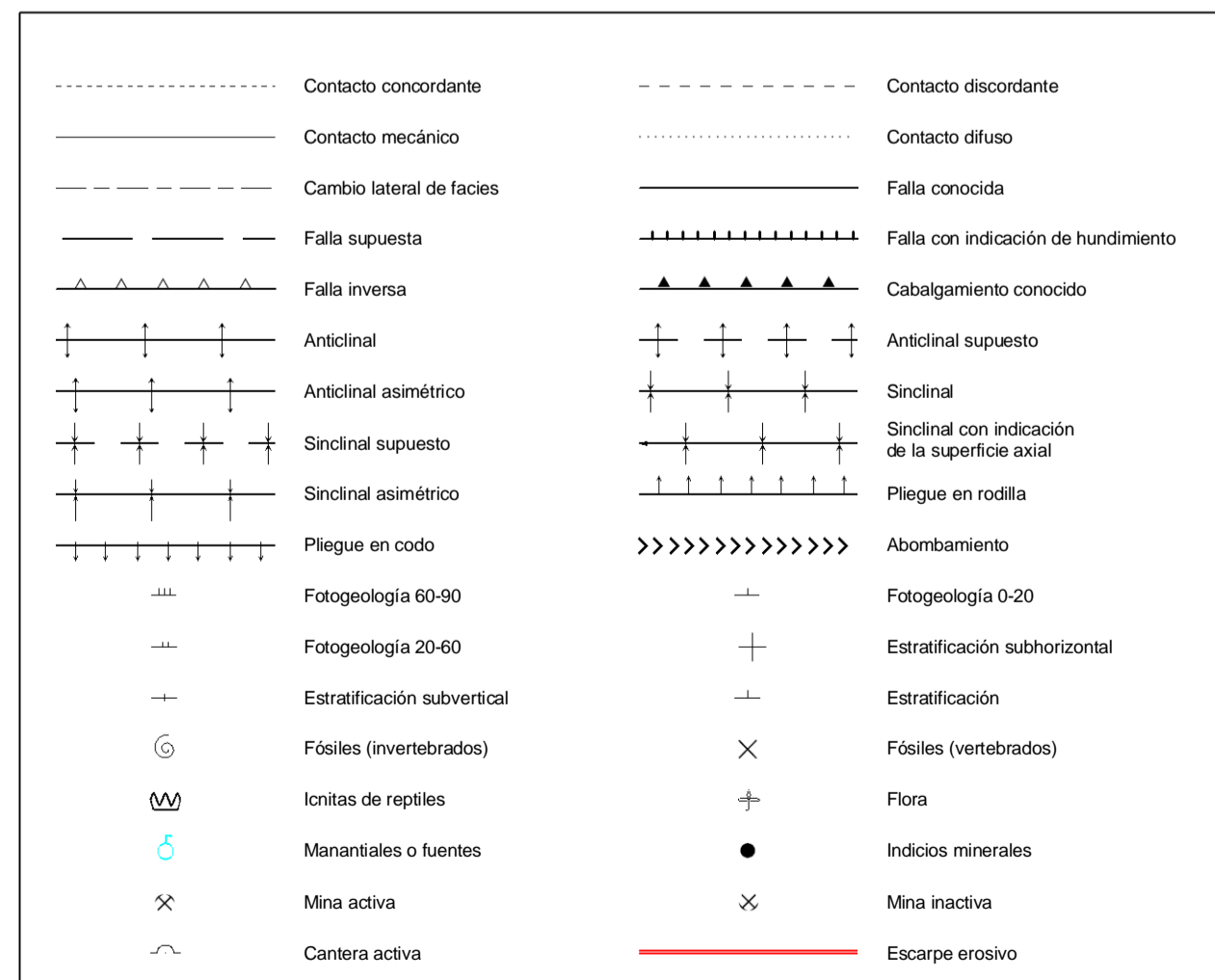
281

24-12

### LEYENDA



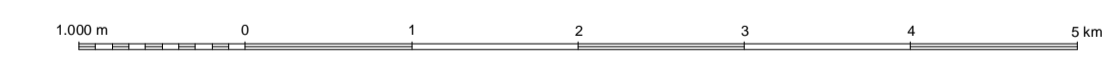
### SÍMBOLOS CONVENCIONALES



Área de Sistemas de Información Geocientífica

AGREDA (319)

Escala 1:50.000



Proyección y Cuadrícula UTM. Elipsoide Internacional. Huso 30

NORMAS, DIRECCIÓN Y SUPERVISIÓN DEL I.G.M.E. AÑO DE REALIZACIÓN DE LA CARTOGRAFÍA GEOLÓGICA: 1977

Autores: O. Durántez (IBERGESA)  
J. Sole (IBERGESA)  
J. Castilla (IBERGESA)  
L. Villalobos (IBERGESA)

Dirección y supervisión: (IGME)