

MAPA GEOLÓGICO DE ESPAÑA

Escala 1:50.000

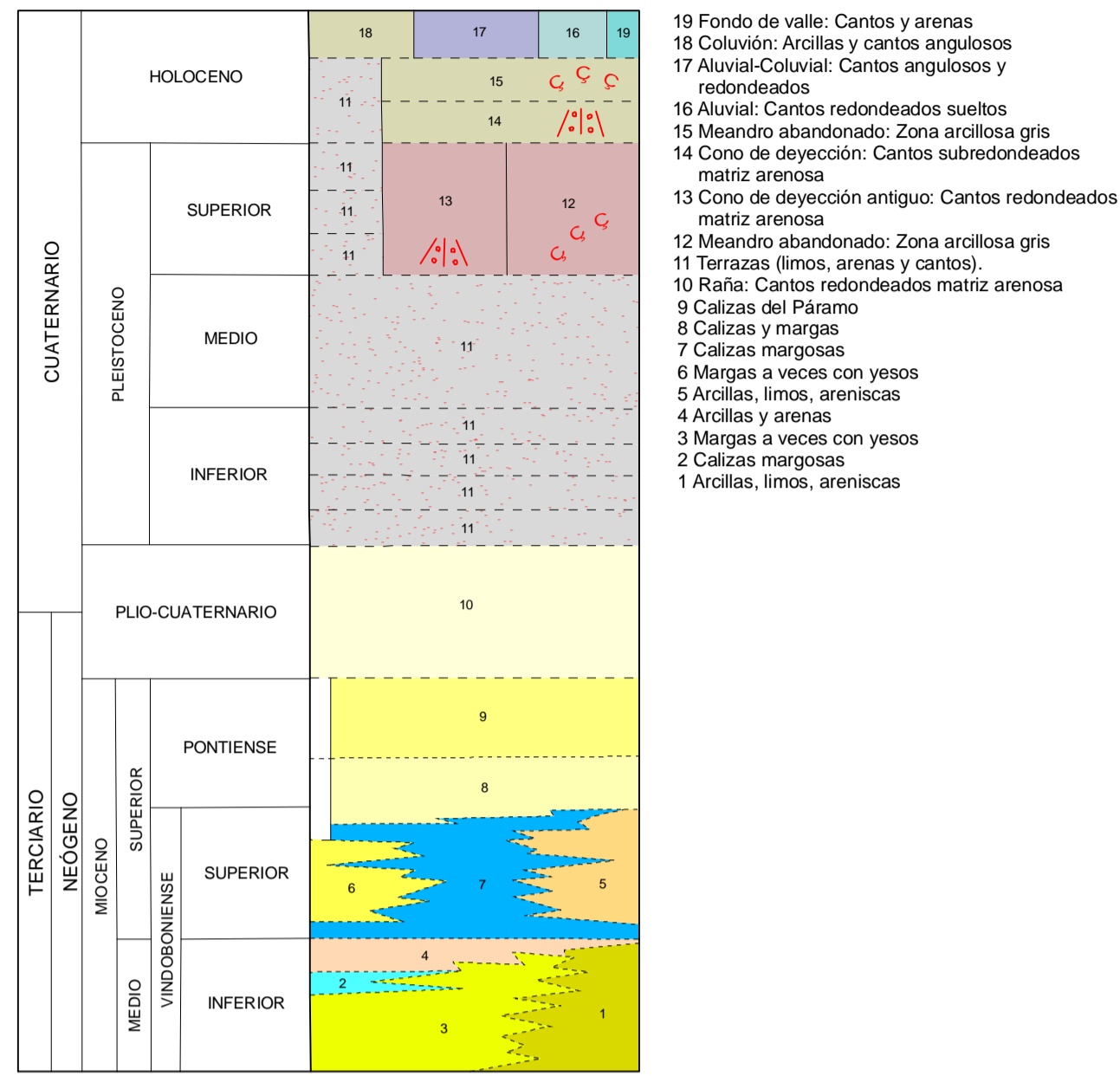


Instituto Geológico y Minero de España

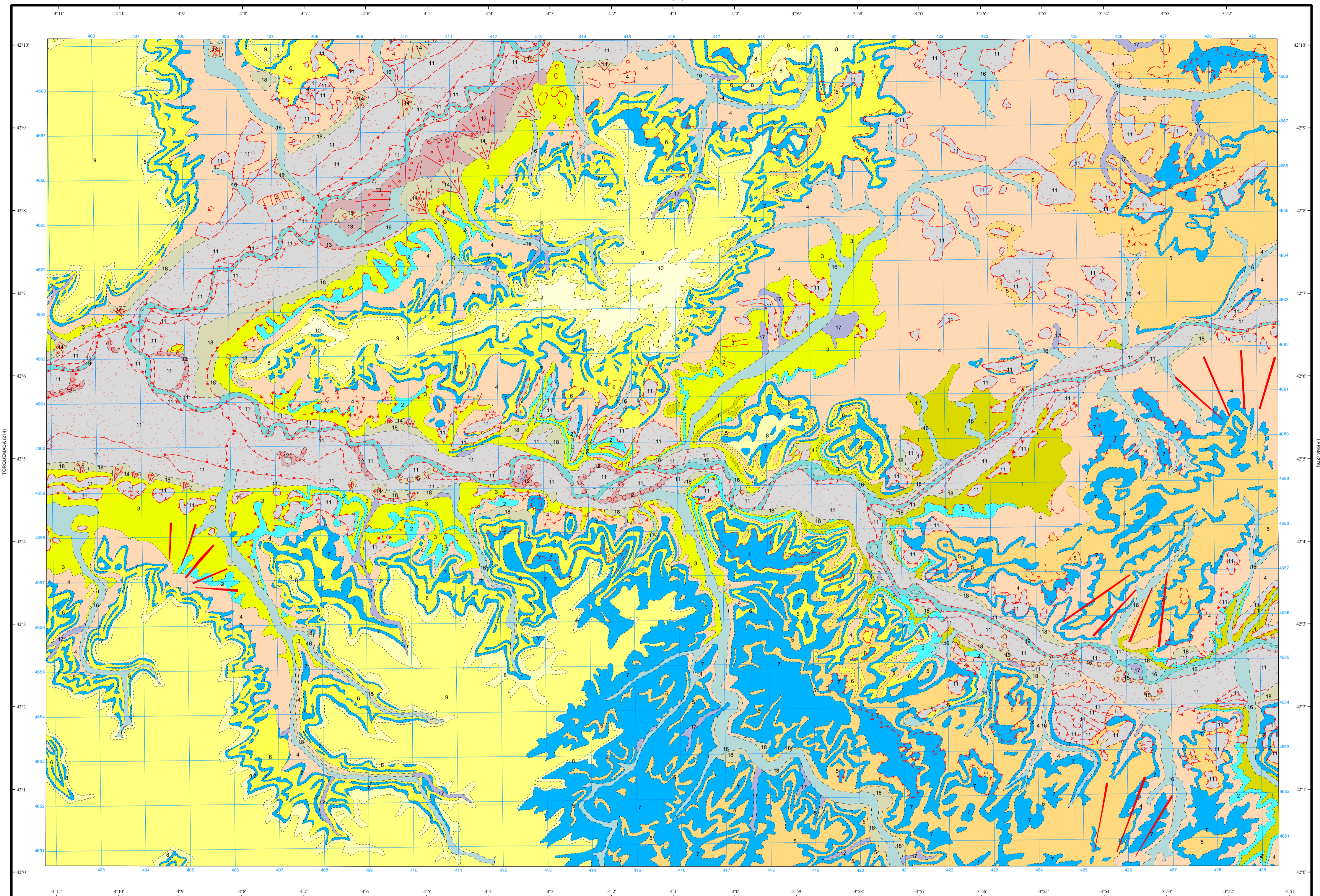
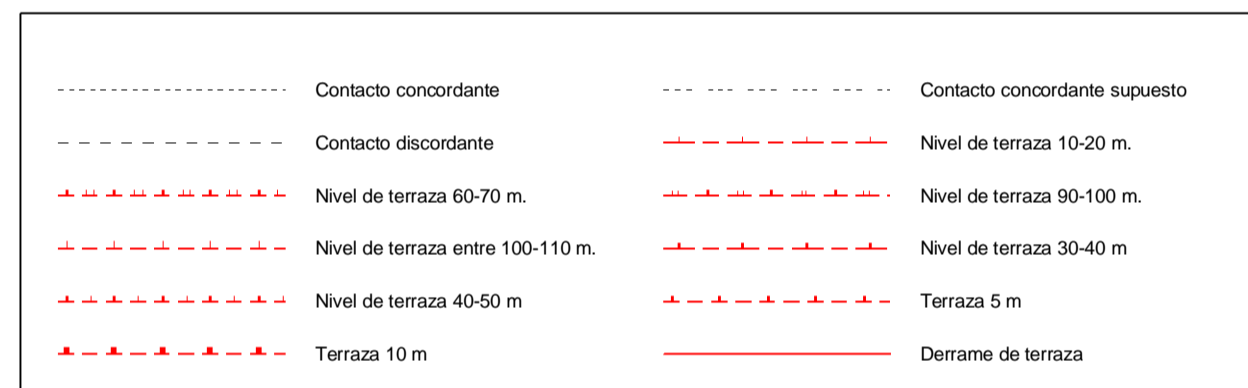
SANTA MARÍA DEL CAMPO

275
18-12

LEYENDA



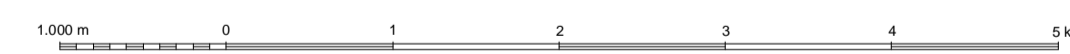
SÍMBOLOS CONVENCIONALES



Área de Sistemas de Información Geocientífica
Revisión vectorial: Yolanda Martín Ferrero

ANTIGÜEDAD (313)

Escala 1:50.000



Proyección y Cuadrícula UTM, Elipsoide Internacional, Huso 30

NORMAS, DIRECCIÓN Y SUPERVISIÓN DEL I.G.M.E.
AÑO DE REALIZACIÓN DE LA CARTOGRAFÍA GEOLÓGICA: 1973

Autores: A. Núñez (FINA IBERICA, S.A)
I. Colodrón (FINA IBERICA, S.A)
C. Zazo (UNIV. COMPLUTENSE MADRID)
J.L. Goy (UNIV. COMPLUTENSE MADRID)
Dirección y supervisión: (IGME)