

MAPA GEOLÓGICO DE ESPAÑA

Escala 1:50.000



Instituto Geológico y Minero de España

PALENCIA

273

16-12

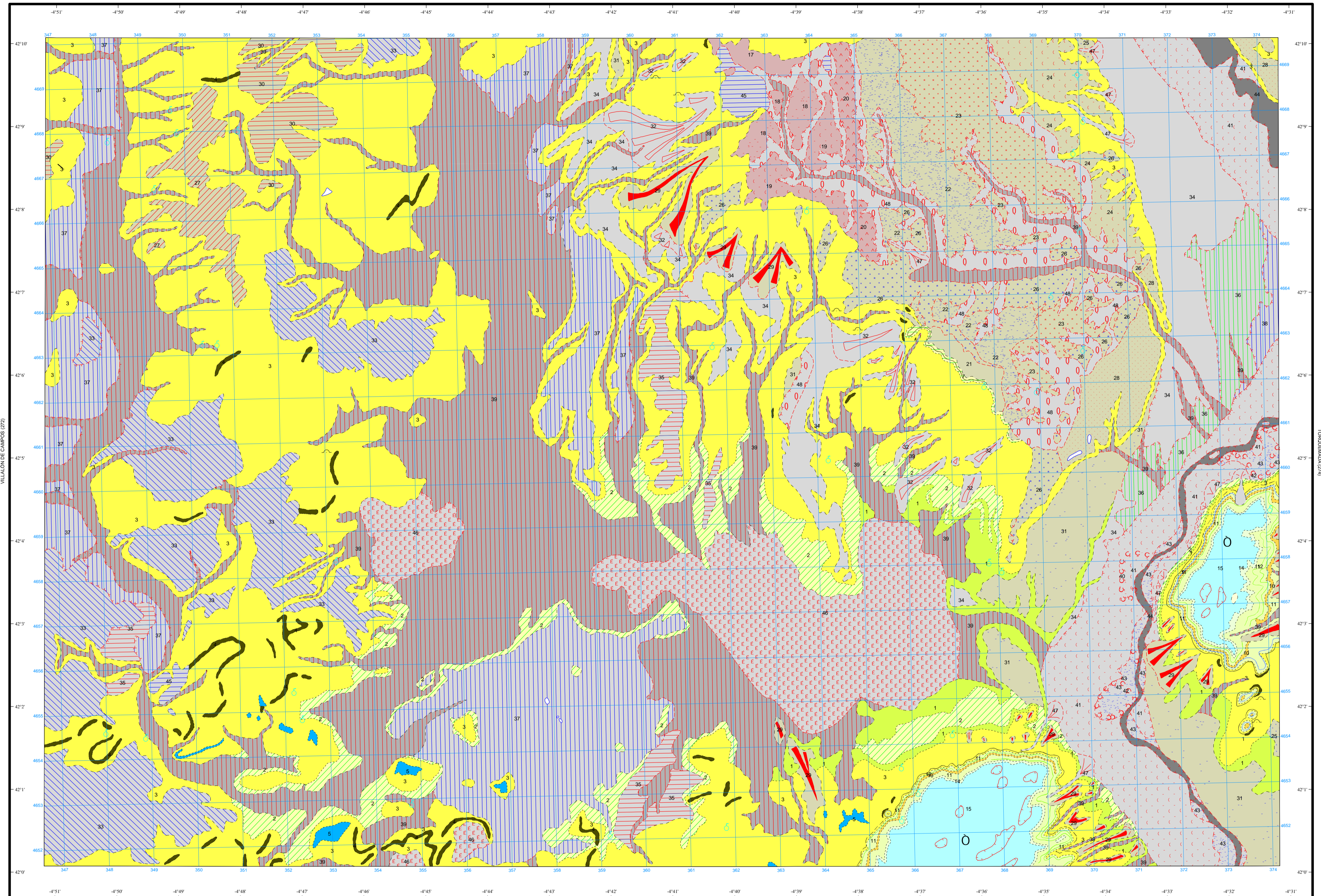
SAN CEBRIÁN DE CAMPOS (236)

LEYENDA

| | | | | | | | | | | | | | | | | | | | | | | | | | | | | | | | | | | | | | | | | | | | | | | | |
|-------------|-------------|----------|--|--|--|---------------------------|--|--|--|--|--|--|--|---|--|---|--|---|--|--|--|---|--|---|---|--|--|--|---|---|--|-----------|-----------------------------|--|-------------|---------------------------------------|---|------------------------------------|----------------------------------|---------------------|--|-----------------------------------|-----------------------|---|--|---|--------------------------------------|
| CUATERNARIO | PLEISTOCENO | SUPERIOR | 48 Coluviones. Gravas cuarcíticas y limos. | 47 Conos de deyección. Gravas cuarcíticas y limos. (Gravas calcáreas en las laderas de los páramos). | 46 Fondos de charcas y lagunas. Limos y arcillas con sales solubles. | 45 Sedimentos antropicos. | 44 Aluviales del Carrón. Gravas cuarcíticas, arenas y limos. | 43 Terrazas. Gravas cuarcíticas, arenas y limos. | 42 Meandros abandonados. Gravas cuarcíticas, arenas y limos. | 41 Terrazas. Gravas cuarcíticas, arenas y limos. | 40 Meandros abandonados. Gravas cuarcíticas, arenas y limos. | 39 Fondos de valle, arcillas y gravas cuarcíticas. (Gravas calcáreas en laderas de los páramos). | 38 Terrazas. Gravas cuarcíticas, arenas y limos. | 37 Depósitos de superficie y terrazas endorreicas. Limos, arcillas hinchables y gravas cuarcíticas. | 36 Terrazas. Gravas cuarcíticas, arenas y limos. | 35 Depósitos de superficie y terrazas endorreicas. Limos, arcillas hinchables y gravas cuarcíticas. | 34 Terrazas. Gravas cuarcíticas, arenas y limos. Frecuentemente encostrados. | 33 Depósitos de superficie y terrazas endorreicas. Limos, arcillas hinchables y gravas cuarcíticas. | 32 Glacis, gravas cuarcíticas, arenas y limos. | 31 Terrazas. Gravas cuarcíticas, arenas y limos. Frecuentemente encostrados. | 30 Depósitos de superficies. Limos, arcillas y gravas cuarcíticas esporádicas. | 29 Glacis. Gravas cuarcíticas (Gravas calcáreas en laderas de los páramos). | 28 Terrazas. Gravas cuarcíticas, arenas y limos. Frecuentemente encostrados. | 27 Depósitos de superficie. Limos, arcillas y gravas cuarcíticas esporádicas. | 26 Coluviones antiguos. Gravas cuarcíticas, arenas y limos. Frecuentemente encostrados. | 25 Terrazas. Gravas cuarcíticas, arenas y limos. Frecuentemente encostrados. | 24 Terrazas. Gravas cuarcíticas, arenas y limos. Frecuentemente encostrados. | 23 Terrazas. Gravas cuarcíticas, arenas y limos. Frecuentemente encostrados. | 22 Coluviones antiguos. Gravas cuarcíticas, arenas y limos. Frecuentemente encostrados. | 21 Coluviones antiguos. Gravas cuarcíticas, arenas y limos. Frecuentemente encostrados. | 17, 18, 19, 20 Terrazas. Gravas cuarcíticas, arenas y limos. Frecuentemente encostrados. | 16 Margas | 15 Calizas con gasterópodos | 14 Margas, calizas y dolomías. Pseudomorfosis de yeso. | 13 Calizas. | 12 Niveles de concentración de yesos. | 11 Arcillas calcáreas limoníticas grises. (Fangos salinos) Yesos y calizas. | 10 Fangos ocreos. Yesos dispersos. | 9 Calizas con cactácidos enovos. | 8 Calizas arenosas. | 7 Arcillas limoníticas grises, calizas arenosas y fangos ocreos. | 6 Suelo marmorizado (Pseudogley). | 5 Suelos calcimorfos. | 4 Paleocanales de arenas y gravas de costras. | 3 Fangos ocreos. Paleocanales de arenas y gravas de costras. Suelos calcimorfos esporádicos. | 2 Fangos ocreos con intercalaciones de arcillas grises. | 1 Margas y arcillas grises, calizas. |
| | | | PLIOCENO | VILLANYENSE | 16 | | | | | | | | | | | | | | | | | | | | | | | | | | | | | | | | | | | | | | | | | | |
| | | | | RUSCINIENSE | 15 | | | | | | | | | | | | | | | | | | | | | | | | | | | | | | | | | | | | | | | | | | |
| | TERCIARIO | NEOGENO | MIOCENO | SUPERIOR | VALLERENSE | 14 | | | | | | | | | | | | | | | | | | | | | | | | | | | | | | | | | | | | | | | | | |
| | | | | | INFER. | 13 | | | | | | | | | | | | | | | | | | | | | | | | | | | | | | | | | | | | | | | | | |
| | | MIOCENO | MEDIO | ASTABACENSE | 12 | | | | | | | | | | | | | | | | | | | | | | | | | | | | | | | | | | | | | | | | | | |
| | | | | INFER. | 11 | | | | | | | | | | | | | | | | | | | | | | | | | | | | | | | | | | | | | | | | | | |

SÍMBOLOS CONVENCIONALES

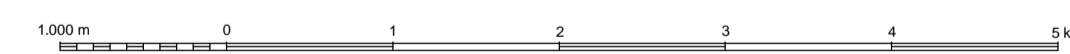
| | | | |
|-----------|-----------------------------|-----------|-------------------------------|
| ----- | Contacto concordante | ----- | Contacto concordante supuesto |
| - - - - - | Contacto discordante | - - - - - | Contacto entre Cuaternarios |
| - - - - - | Límite de terraza | + | Estratificación subhorizontal |
| → | Dirección de paleocorriente | ○ | Dolina |
| × | Fósiles (ventrados) | ○ | Manantiales o fuentes |
| ◇ | Sondeo | ○ | Cantera activa |
| ----- | Borde de cauce abandonado | | |



Área de Sistemas de Información Geocientífica

DUENAS (311)

Escala 1:50.000



Proyección y Cuadrícula UTM. Elipsoide Internacional. Huso 30

NORMAS, DIRECCIÓN Y SUPERVISIÓN DEL I.G.M.E. AÑO DE REALIZACIÓN DE LA CARTOGRAFÍA GEOLOGICA: 1978

Autores: J.M. Portero García (CGS S.A.-IMNSA)
P. del Olmo Zamora (CGS S.A.-IMNSA)
Dirección y supervisión: A. Pérez González (IGME)
E. Elizaga Muñoz (IGME)