

# MAPA GEOLÓGICO DE ESPAÑA

Escala 1:50.000

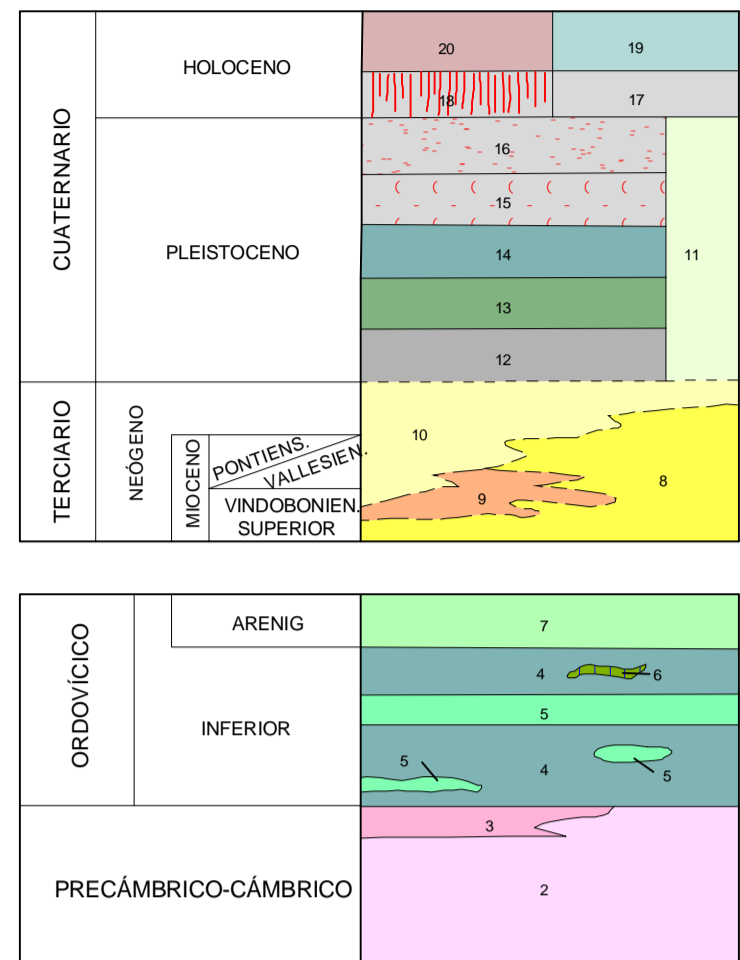


Instituto Geológico y Minero de España

**MOLEZUELAS DE LA CARBALLEDA**

268  
11-12

## LEYENDA

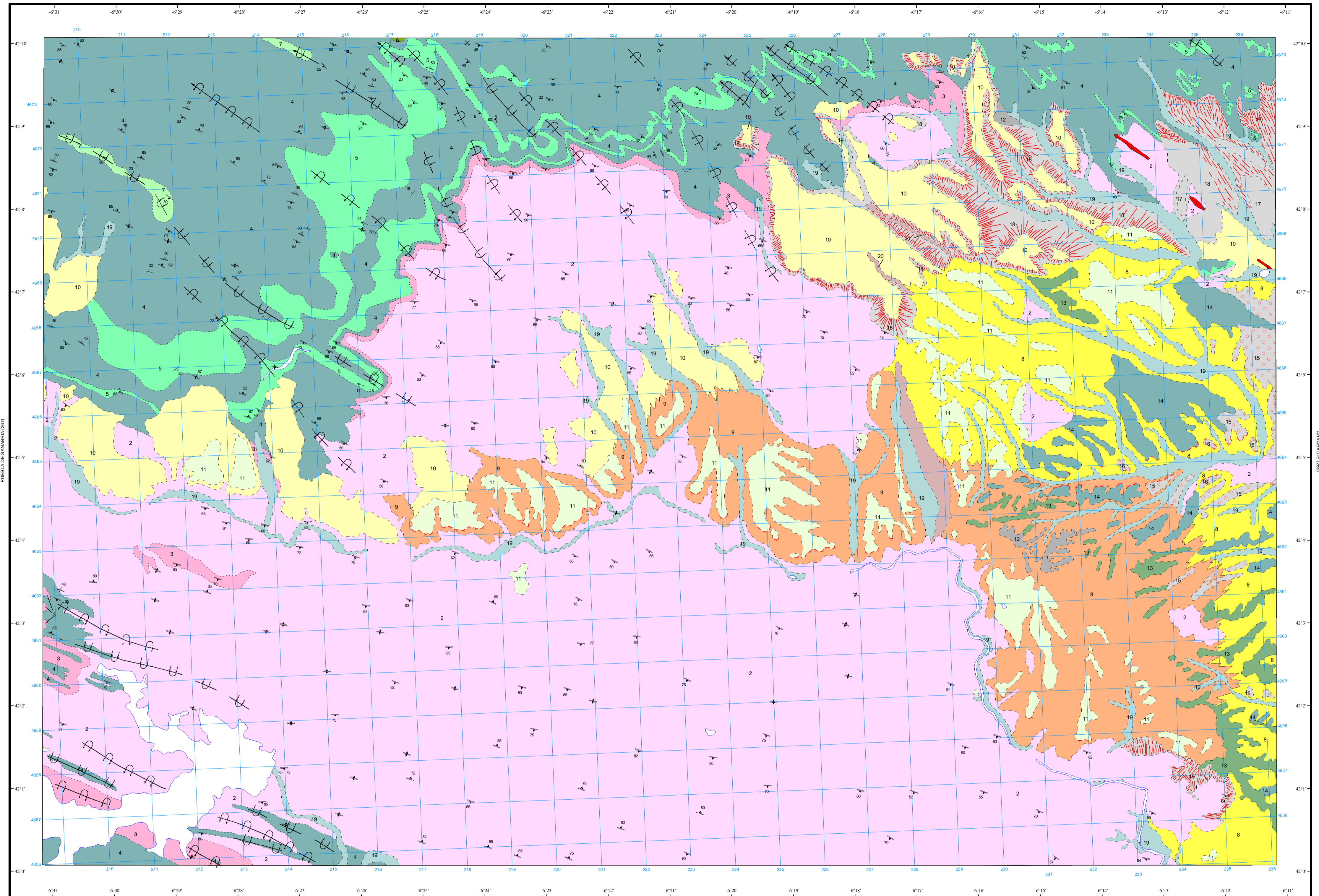
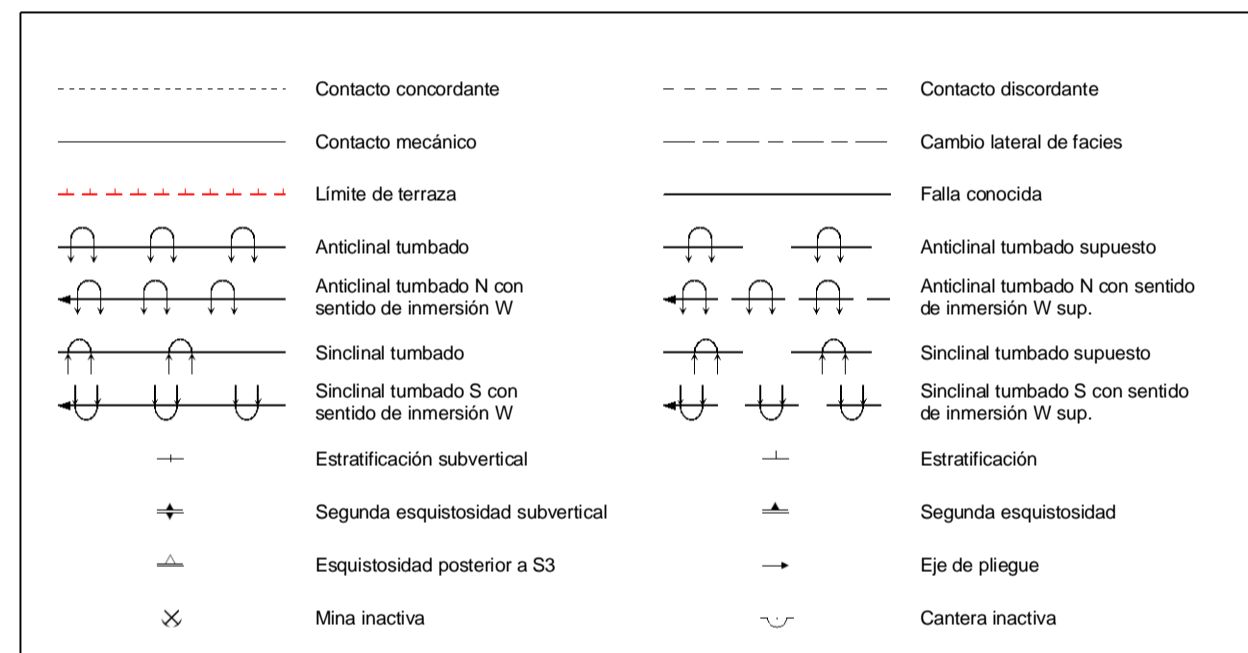


- 20 Aluvial (Cauce actual)
- 19 Aluvial (Llanura de inundación)
- 18 Coluvión
- 17 Cuaternario indiferenciado
- 16 Conglomerados cuarcíticos con matriz arcillo-arenosa
- 15 Conglomerados cuarcíticos con matriz arcillo-arenosa
- 14 Conglomerados cuarcíticos con matriz arcillo-arenosa
- 13 Conglomerados cuarcíticos con matriz arcillo-arenosa
- 12 Conglomerados cuarcíticos con matriz arcillo-arenosa
- 11 Conglomerados cuarcíticos con matriz arcillo-arenosa
- 10 Conglomerados con cantos angulosos y redondeados, limos y arcillas
- 9 Facies con predominio de conglomerados
- 8 Arcillas, limos y conglomerados
- 7 Cuarcitas blancas en bancos continuos. (C. Armoricana)
- 6 Metavulcanitas
- 5 Cuarcitas con cruziana
- 4 Filitas y esquistos
- 3 Facies mixtas: esquistos porfiróides. Serie del "Ojo del Sapo"
- 2 Facies megacríales. Serie del "Ojo del Sapo"
- 1 Filones de cuarzo

## ROCAS FILONIANAS POSTECTÓNICAS



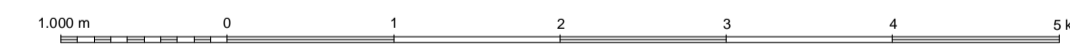
## SÍMBOLOS CONVENCIONALES



Área de Sistemas de Información Geocientífica  
Revisión vectorial: Yolanda Martín Ferrero

VILLARDECERVOS (306)

Escala 1:50.000



Proyección y Cuadrícula UTM, Elipsoide Internacional, Huso 29

NORMAS, DIRECCIÓN Y SUPERVISIÓN DEL I.G.M.E.  
AÑO DE REALIZACIÓN DE LA CARTOGRAFÍA GEOLOGICA: 1976

Autores: J.C. González (IBERGESA)  
V. Monteserín

J.M. Arce

Dirección y supervisión: (IGME)