

# MAPA GEOLÓGICO DE ESPAÑA

Escala 1:50.000



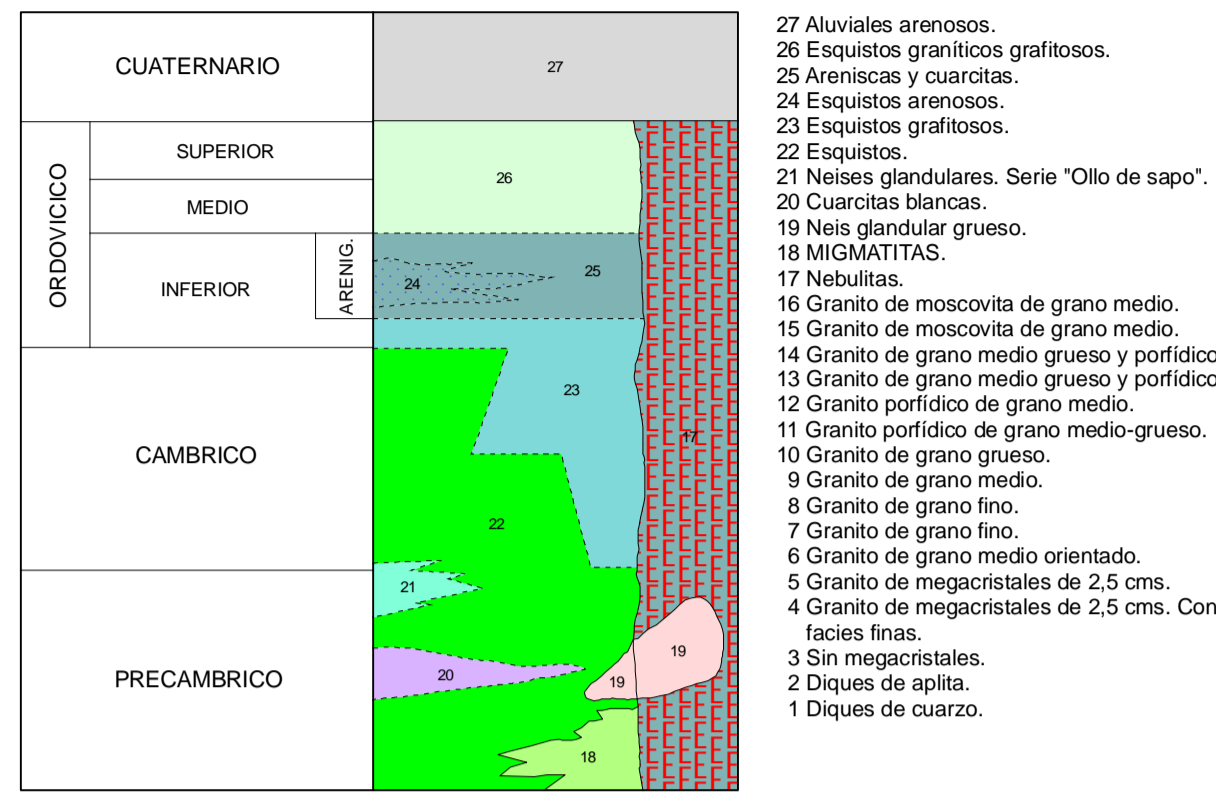
Instituto Geológico  
y Minero de España

**GINZO DE LIMIA**

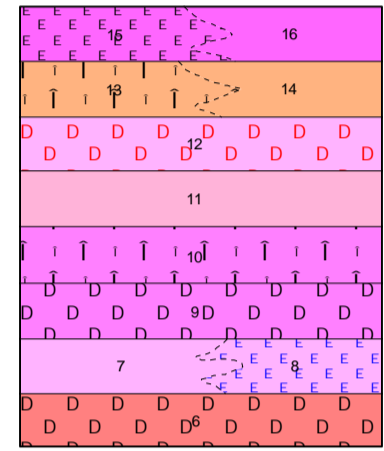
264

07-12

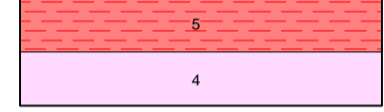
## LEYENDA



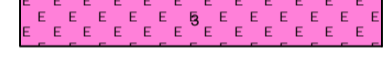
### GRANITOS DE DOS MICAS



### GRANITOS ORIENTADOS



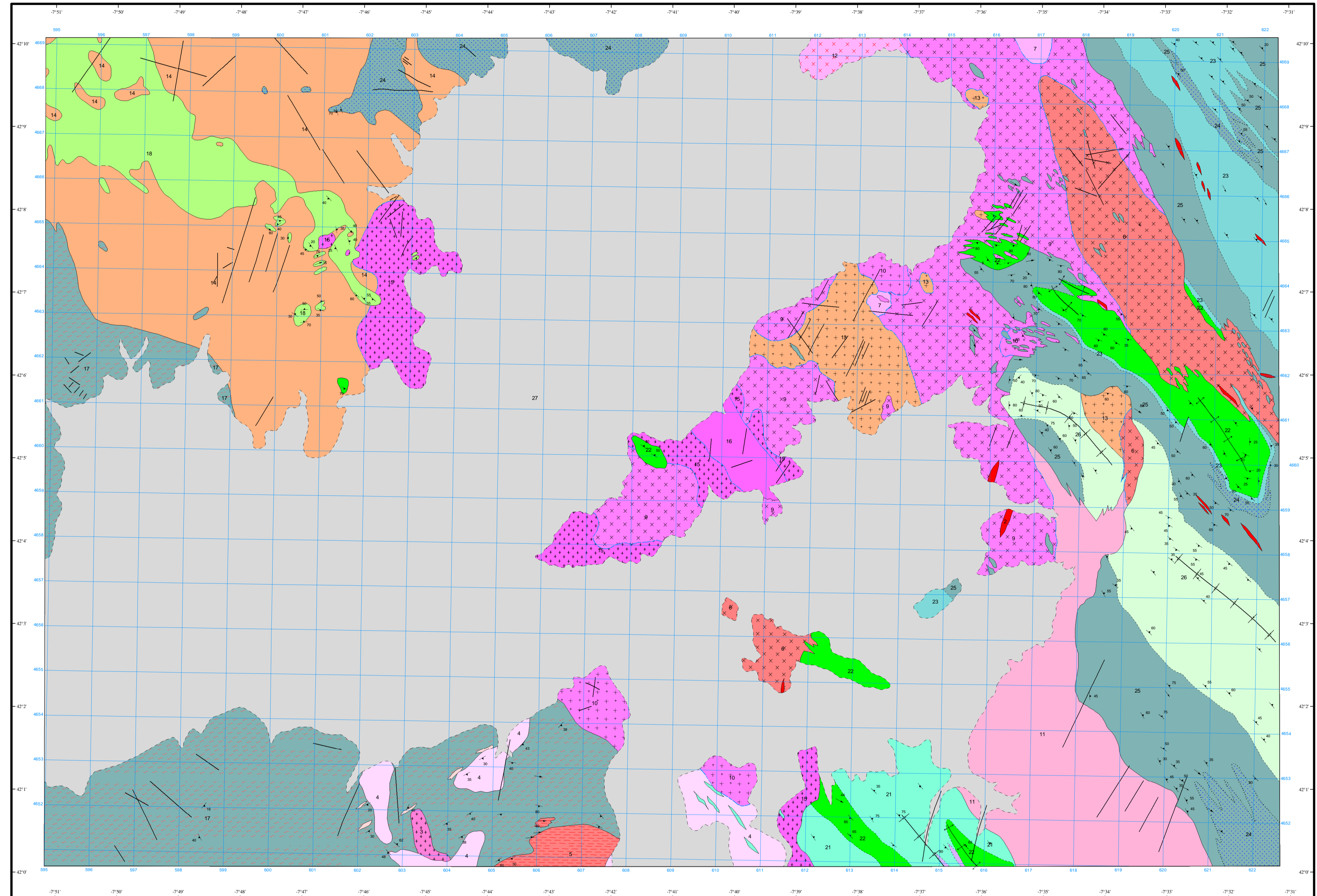
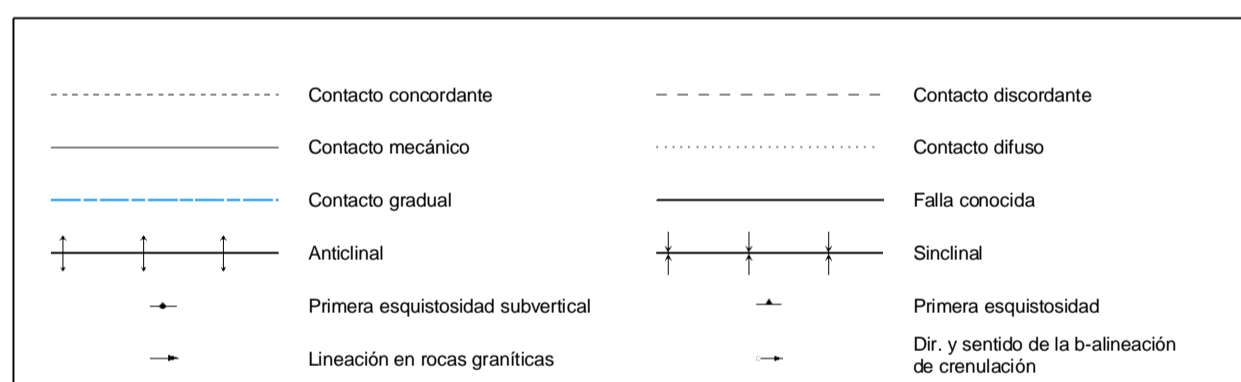
### GRANITOS DE ANATEXIA



### DIQUES



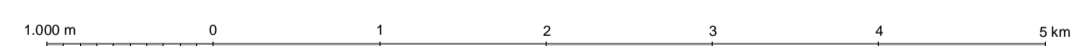
### SÍMBOLOS CONVENCIONALES



Área de Sistemas de Información Geocientífica

NORMAS, DIRECCIÓN Y SUPERVISIÓN DEL I.G.M.E  
AÑO DE REALIZACIÓN DE LA CARTOGRAFÍA GEOLÓGICA: 1972  
Autores: División de Geología (IGME)  
C. Chamón Cabos (IGME)  
J. Fernández Tomás (IGME)  
Dirección y supervisión: (IGME)

Escala 1:50.000



Proyección y Cuadrícula UTM. Elipsoide Internacional. Huso 29