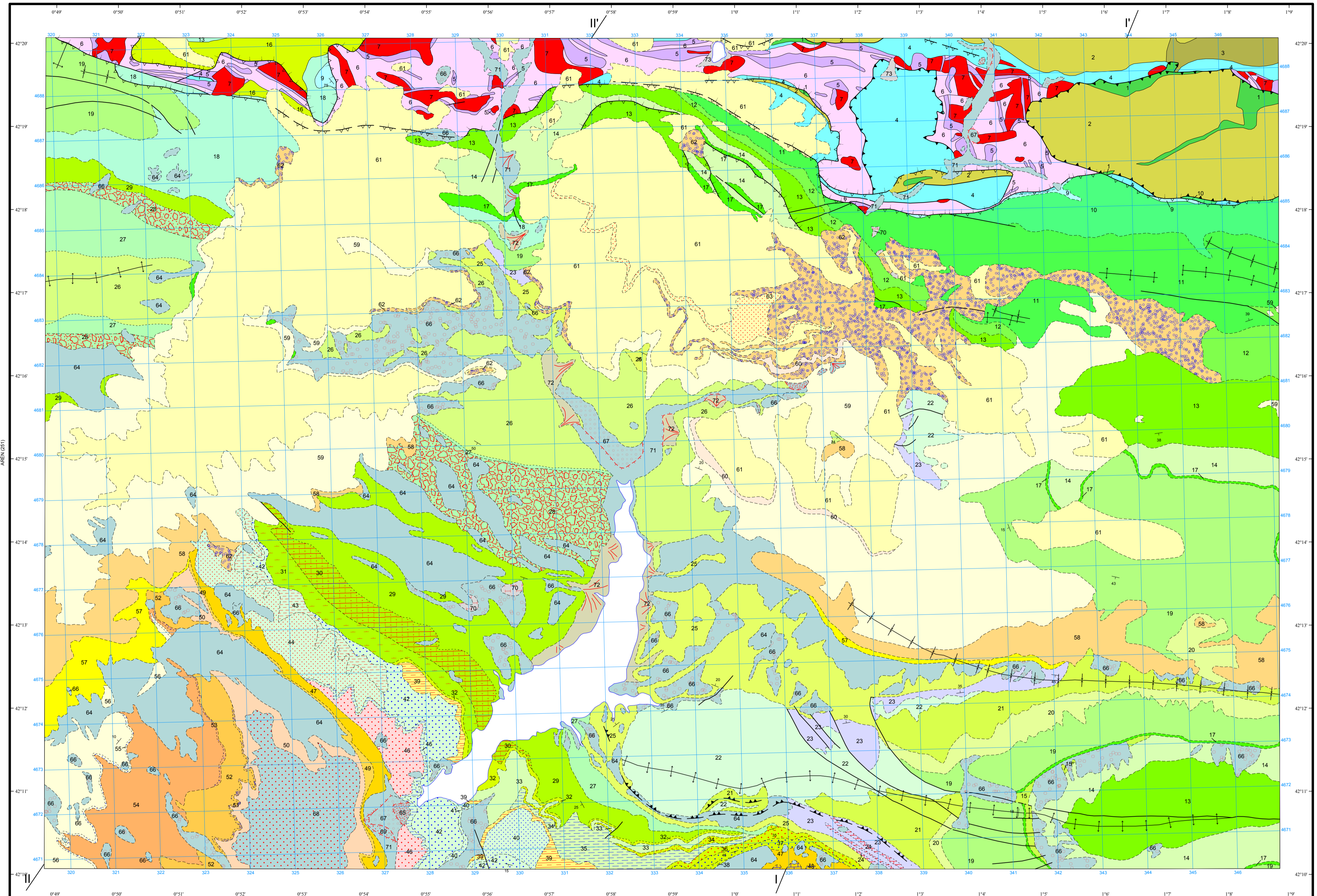


LEYENDA

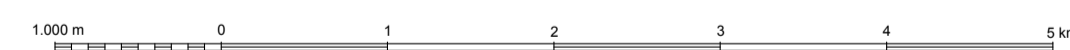
CUATERNARIO	71	Depósitos Lascuertes actuales
	72	Deltas originados en el embalse
OLIGOCENO	70	Depósitos fluviales actuales
	69	Travertinos
	68	Terraza baja
	67	Piedemonte moderno
	66	Terraza media
EOCENO SUPERIOR	65	Piedemonte intermedio
	64	Terraza alta
	63	Piedemonte antiguo
	62	Conglomerados con dominio de cantos de ofitas
	61	Conglomerados
EOCENO INFERIOR	60	Nivel lacustre de Sosis
	59	Conglomerados Roc de St. Martí y Serra de Gurp
	58	Conglomerados Roc de Pessonada y Serra de Gurp
	57	Conglomerados Roc d'Herbasavina y Serra de Gurp
	56	Pelitas grises
PALEOCENO	55	Areniscas bioclásticas
	54	Pelitas grises con Turritella
	53	Areniscas y conglomerados
	52	Pelitas, areniscas y evaporitas
	51	Evaporitas
	50	Pelitas rojas con paleosuelos y areniscas
	49	Conglomerados, areniscas y paleosuelos
	48	Calizas lacustres
	47	Pelitas rojas, paleosuelos y areniscas
	46	Areniscas
SUPERIOR	45	Pelitas
	44	Areniscas
	43	Pelitas y turbiditas (tempestitas)
	42	Areniscas
	41	Pelitas y turbiditas (tempestitas)
	40	Areniscas
	39	Turbiditas y pelitas
	38	Areniscas
	37	Areniscas
	36	Areniscas
	35	Pelitas
	34	Areniscas
	33	Pelitas
	32	Areniscas
	31	Margas
MAASTRICHIENSE INFERIOR	30	Calcarentas y margas
	29	Margas de Salás
	28	Nivel Olistotrómico
	27	Margas y turbiditas (tempestitas)
	26	Turbiditas
	25	Margas con Micraster s. str.
	24	Calizas
	23	Margas con Herbasavina
	22	Calcarentas y margas de Aramunt Vell
	21	Calizas y margas de Montagut
CAMPANIENSE SUP.	20	Calizas y margas
	19	Calizas arrecifales
	18	Margas nodulosas
	17	Calizas con Praelveolinas
	16	Calizas margonodulosas
	15	Calcarentas y margas con "glaucony"
	14	Margas grises
	13	Calizas
	12	Margas
	11	Calizas y micritas
CAMPANIENSE INF.	10	Calizas brechoideas
	9	Dolomías
	8	Margas
	7	Ofitas
	6	Pelitas y evaporitas
	5	Calizas y dolomías
	4	Conglomerados, areniscas y pelitas rojas
	3	Turbiditas
	2	Calizas, calcosquistos y pizarras
	1	Ampelitas con nódulos calcáreos
SANTONIENSE SUP.	27	
	26	
	25	
	24	
	23	
	22	
	21	
	20	
	19	
	18	
SANTONIENSE MEDIO	17	
	16	
	15	
	14	
	13	
	12	
	11	
	10	
	9	
	8	
SANTONIENSE INF.	7	
	6	
	5	
	4	
	3	
	2	
	1	
	0	
	0	
	0	
CONIAC. SUP.-SANTON. INF.	21	
	20	
	19	
	18	
	17	
	16	
	15	
	14	
	13	
	12	
CONIACIENSE	11	
	10	
	9	
	8	
	7	
	6	
	5	
	4	
	3	
	2	
TURONIENSE SUP.	19	
	18	
	17	
	16	
	15	
	14	
	13	
	12	
	11	
	10	
TURONIENSE INF.	9	
	8	
	7	
	6	
	5	
	4	
	3	
	2	
	1	
	0	
CENOMANIENSE SUP.	17	
	16	
	15	
	14	
	13	
	12	
	11	
	10	
	9	
	8	
ALBIENSE SUP.	16	
	15	
	14	
	13	
	12	
	11	
	10	
	9	
	8	
	7	
ALBIENSE MEDIO	15	
	14	
	13	
	12	
	11	
	10	
	9	
	8	
	7	
	6	
APT. SUP.-ALB. INF.	14	
	13	
	12	
	11	
	10	
	9	
	8	
	7	
	6	
	5	
APTIENSE MEDIO	13	
	12	
	11	
	10	
	9	
	8	
	7	
	6	
	5	
	4	
APTIENSE INF.	12	
	11	
	10	
	9	
	8	
	7	
	6	
	5	
	4	
	3	
BARREMIENSE	11	
	10	
	9	
	8	
	7	
	6	
	5	
	4	
	3	
	2	
VALANGIENSE INF.	10	
	9	
	8	
	7	
	6	
	5	
	4	
	3	
	2	
	1	
DOGGER	9	
	8	
	7	
	6	
	5	
	4	
	3	
	2	
	1	
	0	
LIAS	8	
	7	
	6	
	5	
	4	
	3	
	2	
	1	
	0	
	FACIES KEUPER	6
5		
4		
3		
2		
1		
0		
0		
0		
0		
FACIES MUSCHELKALK	5	
	4	
	3	
	2	
	1	
	0	
	0	
	0	
	0	
	0	
F-FERMO-BUNDS.	4	
	3	
	2	
	1	
	0	
	0	
	0	
	0	
	0	
	0	
CARBONÍFERO	3	
	2	
	1	
	0	
	0	
	0	
	0	
	0	
	0	
	0	
DEVÓNICO	2	
	1	
	0	
	0	
	0	
	0	
	0	
	0	
	0	
	0	
SILÚRICO	1	
	0	
	0	
	0	
	0	
	0	
	0	
	0	
	0	
	0	



Área de Sistemas de Información Geocientífica

ISONA (200)

Escala 1:50.000



Proyección y Cuadrícula UTM. Elipsoide Internacional. Huso 31

NORMAS, DIRECCIÓN Y SUPERVISIÓN DEL I.G.M.E
AÑO DE REALIZACIÓN DE LA CARTOGRAFÍA GEOLÓGICA: 1991
Autor: Rosell Sanuy, J. (Univ. Aut. de Barcelona)
Dirección y supervisión: Gabaldón López, V. (IGME)

SÍMBOLOS CONVENCIONALES

-----	Contacto concordante	-----	Contacto discordante
-----	Contacto mecánico	-----	Límite de terraza
-----	Falla conocida	-----	Falla supuesta
-----	Cabalgamiento conocido	-----	Cabalgamiento (ciego) sup.
-----	Retrocabalgamiento	-----	Retrocabalgamiento supuesto
-----	Anticlinal	-----	Sinclinal
-----	Estratificación		