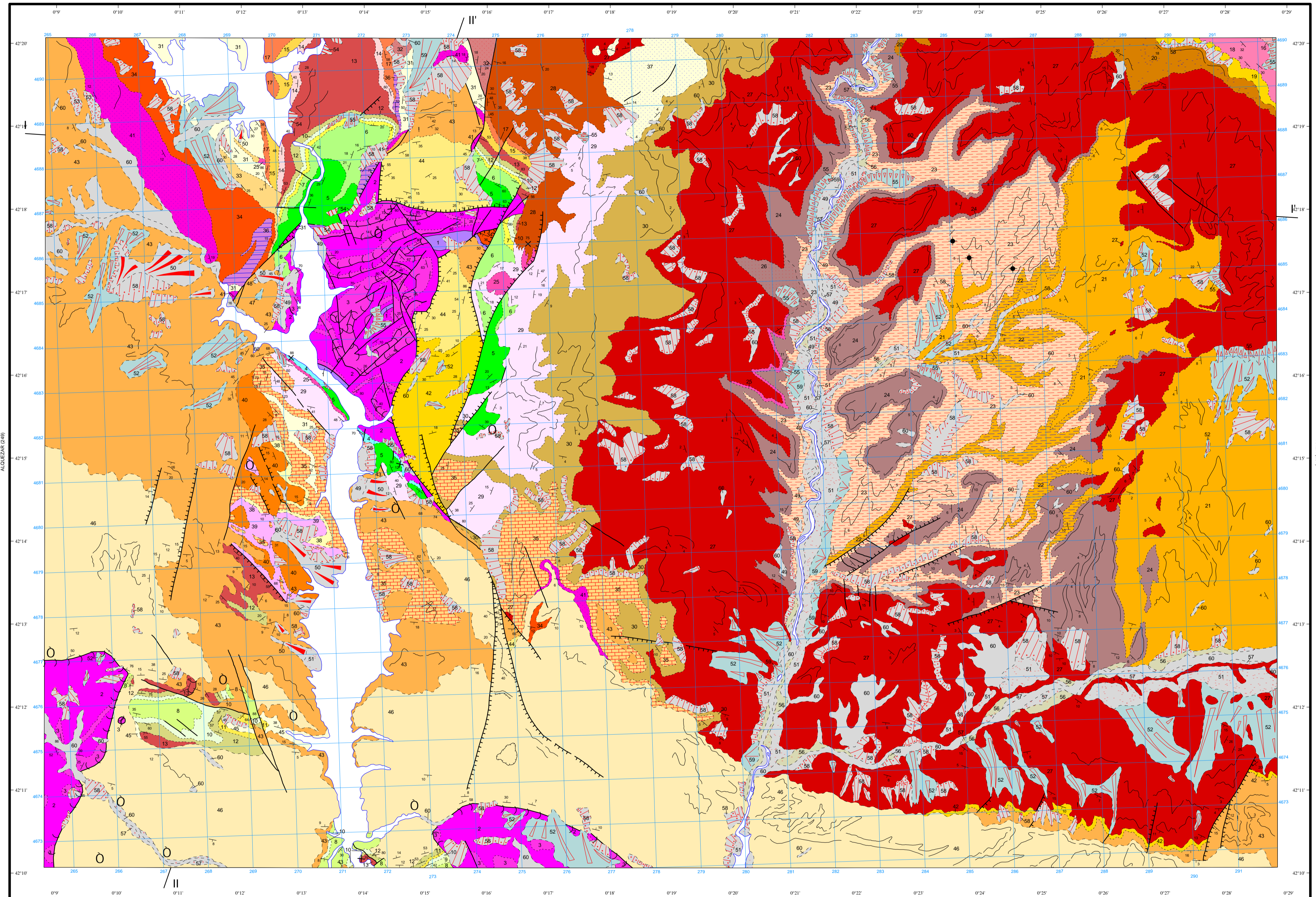


LEYENDA

CUATERNARIO	HOLOCENO	60	60 Cantos, gravas, arenas y limos. Aluviales y fondo de valle	
	PLEISTOCENO	SUP. 51	59 Cantos y gravas en matriz arenoso-arcillosa. Conos de deyección	
TERCIARIO	NEOGENO	MIOCENO INFERIOR	58 Coluviones de bloques; cantos y gravas en matriz limo-arcillosa. Coluviones	
		OLIGOCENO	57 Cantos y gravas heterolíticas redondeadas, limos y arenas. Terrazas	
	PALEOCENO	SUP. 45	56 Cantos y gravas heterolíticas redondeadas, limos y arenas. Terrazas	
		47	55 biocapas y cantos en matriz arcillosa. Coluviones de bloques	
	EOCENO	BARTONIENSE	44	54 Cantos y gravas angulosos. Canchales
		LUTECIENSE	43	53 Limos y arcillas con gravas. Depósito aluvial-coluvial
	CRETÁCICO SUPERIOR	INFERIOR	42	52 Cantos y gravas en matriz limo-arcillosa. Glacia
		41	51 Cantos y gravas heterolíticas redondeadas, limos y arenas. Terrazas	
	CRETÁCICO SUPERIOR	40	50 Cantos y gravas en matriz limo-arcillosa. Glacia	
		39	49 Cantos y gravas heterolíticas redondeadas, limos y arenas. Terrazas	
CRETÁCICO SUPERIOR	38	48 Cantos y gravas heterolíticas redondeadas, limos y arenas. Terrazas		
	37	47 Cantos y gravas heterolíticas redondeadas, limos y arenas. Terrazas		
CRETÁCICO SUPERIOR	36	46 Conglomerados, lutitas rojas y areniscas		
	35	45 Brechas con cantos calcáreos		
CRETÁCICO SUPERIOR	34	44 Conglomerados poligénicos		
	33	43 Lutitas rojas y anaranjadas, areniscas y conglomerados. Fm Escanilla		
CRETÁCICO SUPERIOR	32	42 Calizas micríticas lacustres. Fm Escanilla		
	31	41 Areniscas y lutitas grises. Fm Sobrarbe		
CRETÁCICO SUPERIOR	30	40 Margas grises y areniscas		
	29	39 Calizas arenosas y areniscas con alveolinas. Fm Abizanda		
CRETÁCICO SUPERIOR	28	38 Margas gris-azuladas, con areniscas y conglomerados		
	27	37 Areniscas y lutitas en facies turbidíticas. Formigales		
CRETÁCICO SUPERIOR	26	36 Calizas bioclásticas y arrecifales		
	25	35 Calizas bioclásticas y arrecifales. Fm Grustán		
CRETÁCICO SUPERIOR	24	34 Margas con niveles arenosos canaliformes		
	23	33 Brechas carbonáticas arrecifales		
CRETÁCICO SUPERIOR	22	32 Areniscas, lutitas y conglomerados en facies turbidíticas		
	21	31 Lutitas grises con capas arenosas y bioclásticas. Fm San Vicente		
CRETÁCICO SUPERIOR	20	30 Areniscas en capas extensas y lutitas grises. Fm Pano		
	19	29 Areniscas bioclásticas y lutitas		
CRETÁCICO SUPERIOR	18	28 Lutitas con niveles bioclásticos		
	17	27 Conglomerados y areniscas en paleocanales y lutitas. Fm Campanué Sup.-Capella		
CRETÁCICO SUPERIOR	16	26 Lutitas grises. Cañón de Besinas		
	15	25 Calizas arrecifales y bioclásticas		
CRETÁCICO SUPERIOR	14	24 Areniscas bioclásticas y lutitas. Fm Perarrúa		
	13	23 Lutitas grises con capas bioclásticas. Fm Perarrúa		
CRETÁCICO SUPERIOR	12	22 Areniscas bioclásticas y lutitas. Fm Perarrúa		
	11	21 Areniscas en paleocanales y lutitas. Fm Perarrúa		
CRETÁCICO SUPERIOR	10	20 Conglomerados areniscas y lutitas. Fm Campanué inferior		
	9	19 Areniscas y lutitas blancas. Fm Castissent		
CRETÁCICO SUPERIOR	8	18 Areniscas en paleocanales y lutitas. Fm Castigaleu		
	7	17 Calizas arenosas y bioclásticas. Fm Bollaña		
CRETÁCICO SUPERIOR	6	16 Grañstones bioclásticos y margas. Fm Morlaña		
	5	15 Margas, calizas margosas y areniscas		
CRETÁCICO SUPERIOR	4	14 Areniscas con glauconita		
	3	13 Calizas bioclásticas con alveolinas		
CRETÁCICO SUPERIOR	2	12 Calizas micríticas		
	1	11 Lutitas rojas, areniscas y calizas. Facies Garumniense		
CRETÁCICO SUPERIOR	0	10 Calizas micríticas con silicificaciones		
	0	9 Lutitas versicolores, areniscas en paleocanales y calizas		
CRETÁCICO SUPERIOR	0	8 Calizas bioclásticas y arenosas		
	0	7 Areniscas cuarzosas. Fm Areny		
CRETÁCICO SUPERIOR	0	6 Calcarentas con cantos de cuarzo		
	0	5 Calizas bioclásticas		
CRETÁCICO SUPERIOR	0	4 Dolomías oscuras		
	0	3 Calizas grises. Facies Muschelkalk		
CRETÁCICO SUPERIOR	0	2 Lutitas versicolores y yesos		
	0	1 Ofitas		

SÍMBOLOS CONVENCIONALES

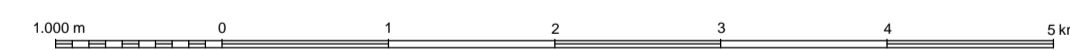
-----	Contacto concordante	-----	Contacto concordante supuesto
-----	Contacto discordante	-----	Contacto mecánico
-----	Falla conocida	-----	Falla con indicación de hundimiento
-----	Cabalgamiento conocido	-----	Diapiro
-----	Estratificación subhorizontal	-----	Estratificación subvertical
-----	Estratificación invertida	-----	Estratificación
-----	Indicios minerales	-----	Sondeo de investigación minera
-----	Traza de capa	-----	Traza de capa con indicación de buzamiento



Área de Sistemas de Información Geocientífica

FONZ (288)

Escala 1:50.000



Proyección y Cuadrícula UTM. Elipsoide Internacional. Huso 31

NORMAS, DIRECCIÓN Y SUPERVISIÓN DEL I.G.M.E
AÑO DE REALIZACIÓN DE LA CARTOGRAFÍA GEOLÓGICA: 1994

Autores: Teixell Cacharo, A. (ADARO)
Zamorano Cáceres, M. (ADARO)
Ramírez Merino, J. I. (C.G.S.)
Dirección y supervisión: Barnotas Cortinas, A. (IGME)