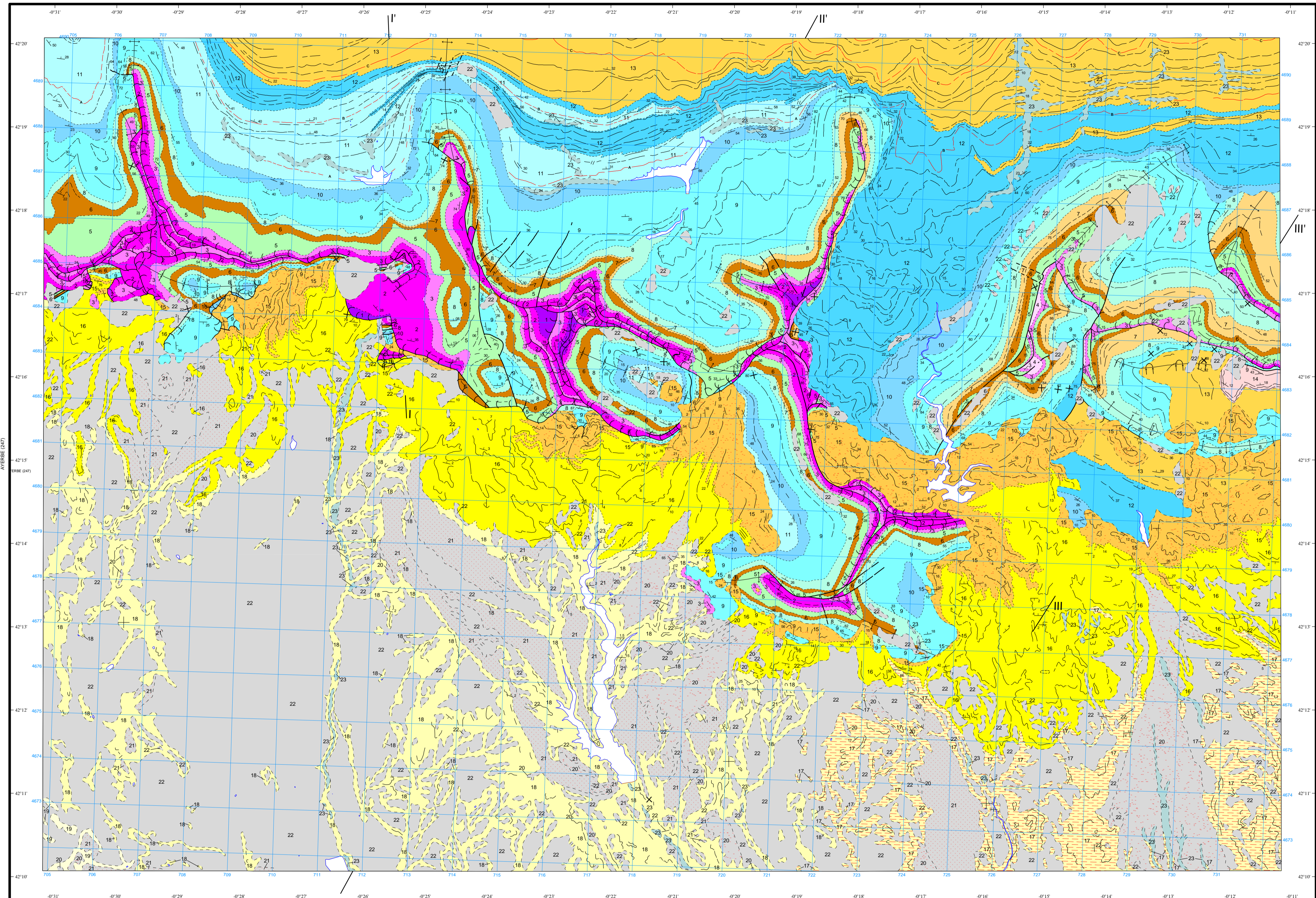


LEYENDA

CUATERNARIO	23 Conglomerados, arenas y lutitas. Terrazas bajas y fondo de valle			
	22 Conglomerados, arenas y lutitas. Canchales, detritus, terrazas, glacis, aluvial-coluvial			
	21 Conglomerados y lutitas. Terrazas encajadas, glacis degradado, aluvial-coluvial			
	20 Conglomerados cementados, brechas y lutitas. Terrazas altas			
	NEOGENO	MIOCENO	19 Lutitas rojas y areniscas	
		OLIGOCENO	18 Lutitas y paleocanales de areniscas	
	TERCIARIO	EOCENO	SUP.	17 Lutitas azules con paleocanales de areniscas y localmente conglomerados
			INF.	16 Conglomerados y lutitas. Terrazas encajadas, glacis degradado, aluvial-coluvial
		MIOCENO	SUP.	15 Conglomerados
			INF.	14 Lutitas rojas, canales de areniscas y brechas. Fm. Campodarbe-II
LUTECIENSE		SUP.	13 Lutitas rojas y canales de areniscas. Fm. Campodarbe-I	
		INF.	12 Alternancia de areniscas y lutitas grises. Fm. Belsué-Atarés	
CLUSIENSE		SUP.	11 Lutitas grises. Fm. Arguis	
		INF.	10 Calizas de nummulites, areniscas y lutitas. Fm. Guara. Unidad G-II	
MEDIOPLEOCENO		SUP.	9 Calizas y calcarenitas con alveolinas y nummulites. Fm. Guara. Unidad G-III	
		INF.	8 Areniscas, conglomerados, calizas bioclásticas y lutitas. Fm. Guara. Unidad G-I	
PALEOCENO	MEDIO	7 Calizas micríticas, calizas bioclásticas y lutitas. Fm. Boliña		
	INF. F. GAR.	6 Lutitas rojas, areniscas y calizas micríticas. "Facies Garumniense"		
CRETACEO	SUP.	5 Areniscas, calizas bioclásticas, calizas micríticas y lutitas		
	MEDIO	4 Ofitas		
	INF.	3 Lutitas versicolores, yesos, camioas		
TRIASICO	SANTONIENSE	2 Calizas micríticas tableadas		
	KEUPER	1 Lutitas, yesos versicolores y sales		
	MEDIO			

SÍMBOLOS CONVENCIONALES

-----	Contacto concordante	-----	Contacto discordante
-----	Antropico	-----	Falla conocida
-----	Falla supuesta	-----	Cabalgamiento conocido
-----	Anticlinal	-----	Sindinal
-----	Sindinal tumbado	-----	Estratificación invertida
-----	Estratificación	-----	Traza de capa
-----	Línea de capa con valor cronoestratigráfico		



Área de Sistemas de Información Geocientífica

HUESCA (286)

NORMAS, DIRECCIÓN Y SUPERVISIÓN DEL I.G.M.E.

AÑO DE REALIZACIÓN DE LA CARTOGRAFÍA GEOLÓGICA: 1991

Autores: J. M. Samsó Escalá (IGME)
J. Sanz López (IGME)
J. García Senz (IGME)

Dirección y supervisión: A. Barnolas Cortinas (IGME)

Escala 1:50.000



Proyección y Cuadrícula UTM. Elipsoide Internacional. Huso 30