

MAPA GEOLÓGICO DE ESPAÑA

Escala 1:50.000



Instituto Geológico y Minero de España

VILLAGONZALO-PEDERNALES

238

19-11

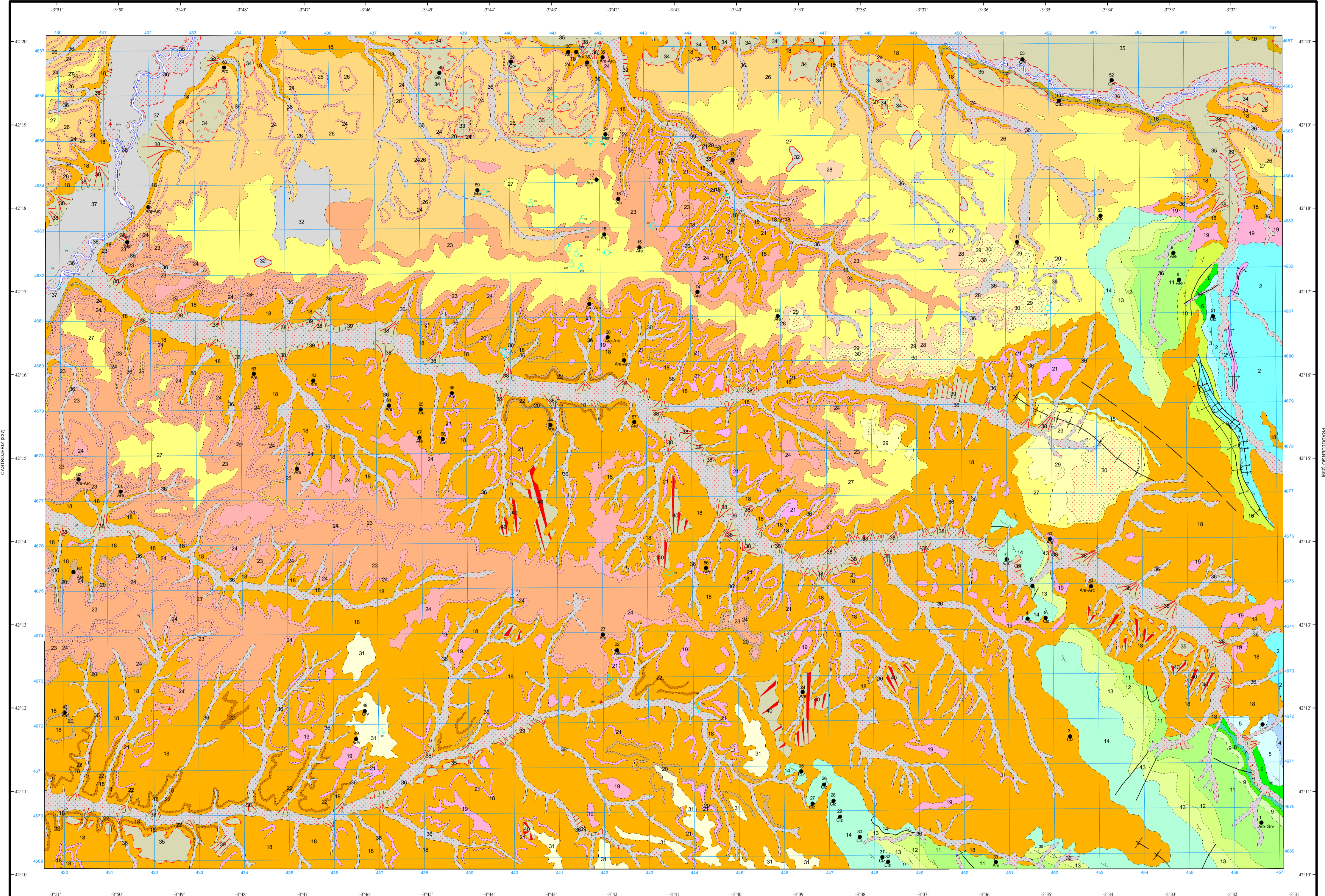
LEYENDA

CUATERNARIO	HOLOCENO	36, 37, 38, 39	
	PLEISTOCENO	34, 35	
TERCIARIO	PLIOCENO	31	
		TUROLIENSE	30
	MIOCENO	VALLESIENSE	29
		ARAGONESIENSE	27, 28
		ORLEANIENSE	26, 25
CRETÁCICO	SUPERIOR	24, 23, 22, 21, 20, 19	
		MAASTRICHIENSE	15
	INFERIOR	CAMPANIENSE	14
		SANTONIENSE	13
		CONIACIENSE	12
		TURONIENSE	11
		CENOMANENSE	10
		ALBIENSE	9
		BARREMIENSE	8, 7
		HAUTERVIENSE	6
JURÁSICO	DOGGER	5	
		BATHONIENSE	4
	LIAS	BAJOCIENSE	3
		TOARCIENSE	2
		PLIENSABACHIENSE	1
TRIÁS	SUPERIOR	F.K. 1	

- 40 Gravas, arenas y arcillas. (Glacis)
- 39 Cantos y arcillas. (Culviones)
- 38 Arcillas y arenas con niveles de gravas. (Conos de deyección)
- 37 Limos, arcillas y gravas. (Llanura de inundación)
- 36 Gravas, arcillas y arenas. (Fondos de valle)
- 35 Gravas cuarcíticas y arenas. (Terrazas)
- 34 Gravas cuarcíticas y arenas. (Terrazas)
- 33 Gravas cuarcíticas y arenas. (Terrazas)
- 32 Arcillas rojas (Arcillas de descalcificación)
- 31 Conglomerados. Rala
- 30 Calizas, calizas margosas y margas. (Calizas superiores del Páramo)
- 29 Margas blancas
- 28 Arcillas y arenas rojas
- 27 Calizas, calizas margosas y margas. (Calizas inferiores del Páramo)
- 26 Margas yesíferas, margocalizas, calizas y dolomías. (Facies margas Cuestas)
- 25 Arenas y areniscas
- 24 Calizas y/o dolomías grises con intercalaciones margosas
- 23 Arcillas, areniscas, margas y calizas
- 22 Calizas y dolomías
- 21 Calizas margosas y margas
- 20 Arenas y areniscas
- 19 Conglomerados
- 18 Lutitas rojas y areniscas
- 17 Calizas
- 16 Margas, yesos y calizas
- 15 Calizas y margas
- 14 Calizas y dolomías
- 13 Calizas tableadas
- 12 Calcarenías, margas, calizas y arenas
- 11 Areniscas, conglomerados y arcillas
- 10 Arcillas, areniscas y calizas
- 9 Arcillas y areniscas rojas
- 8 Calizas
- 7 Arcillas y areniscas rojas
- 6 Calizas y margas
- 5 Calizas y margas
- 4 Calizas biocálcificas
- 3 Margas, margocalizas y calizas
- 2 Dolomías, carniolas y calizas
- 1 Arcillas, margas y yesos

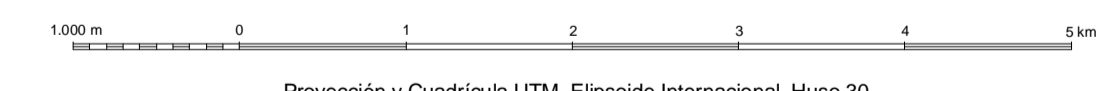
SÍMBOLOS CONVENCIONALES

-----	Contacto concordante	-----	Contacto discordante
-----	Contacto mecánico	-----	Límite de terraza
-----	Falla conocida	-----	Falla supuesta
-----	Falla inversa	-----	Deslizamiento gravitacional
-----	Anticlinal	-----	Anticlinal tumbado
-----	Sinclinal	-----	Estratificación
-----	Dolina	-----	Manantiales o fuentes
-----	Pozo	-----	Sondeo
-----	Sondeo surgente	-----	Estación pluviométrica
-----	Estación completa	-----	Indicios minerales
Arc	Arcilla común	Are	Arena
Cz	Caliza	Grv	Grava
Mar	Marga		



Área de Sistemas de Información Geocientífica
Revisión vectorial: Yolanda Martín Ferrero

Escala 1:50.000



Proyección y Cuadrícula UTM. Elipsoide Internacional. Huso 30

NORMAS, DIRECCIÓN Y SUPERVISIÓN DEL I.G.M.E.
AÑO DE REALIZACIÓN DE LA CARTOGRAFÍA GEOLÓGICA: 1992
Autores: A. García de Domingo (INYPISA)
P. Cabra Gil (INYPISA)
Dirección y supervisión: A. Martín Serrano (IGME)