

# MAPA GEOLÓGICO DE ESPAÑA

Escala 1:50.000



Instituto Geológico  
y Minero de España

LALÍN

154

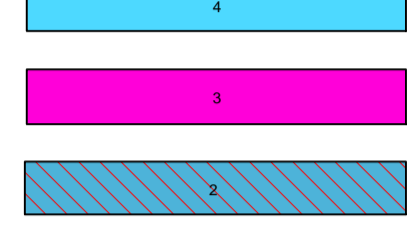
06-09

## LEYENDA

CUATERNARIO		11
ORDOVIC. INF.	TREMADOC.	10
	SUPERIOR	9
	INFERIOR	8
CAMBRICO		7
PRECAMBRICO		5

- 11 Aluviales.
- 10 Esquistos con niveles finos de cuarzo.
- 10a Metamorfismo de contacto. Inyecciones graníticas y migmatíticas.
- 9 Metavulcanitas.
- 8 Ampelitas y cuarcitas negras intercaladas con esquistos.
- 8a Ampelitas y cuarcitas afectadas por metamorfismo de contacto.
- 7 Paragneises.
- 6 Ortogneis y ortogneis hiperácido.
- 5 Anfibolitas alternando con paragneises.
- 4 Granodiorita de megacrístales.
- 3 Granito adamelítico de dos micas.
- 2 Granodiorita intruida por granito de dos micas.
- 1 Pegmatitas de litio.

### ROCAS PLUTONICAS

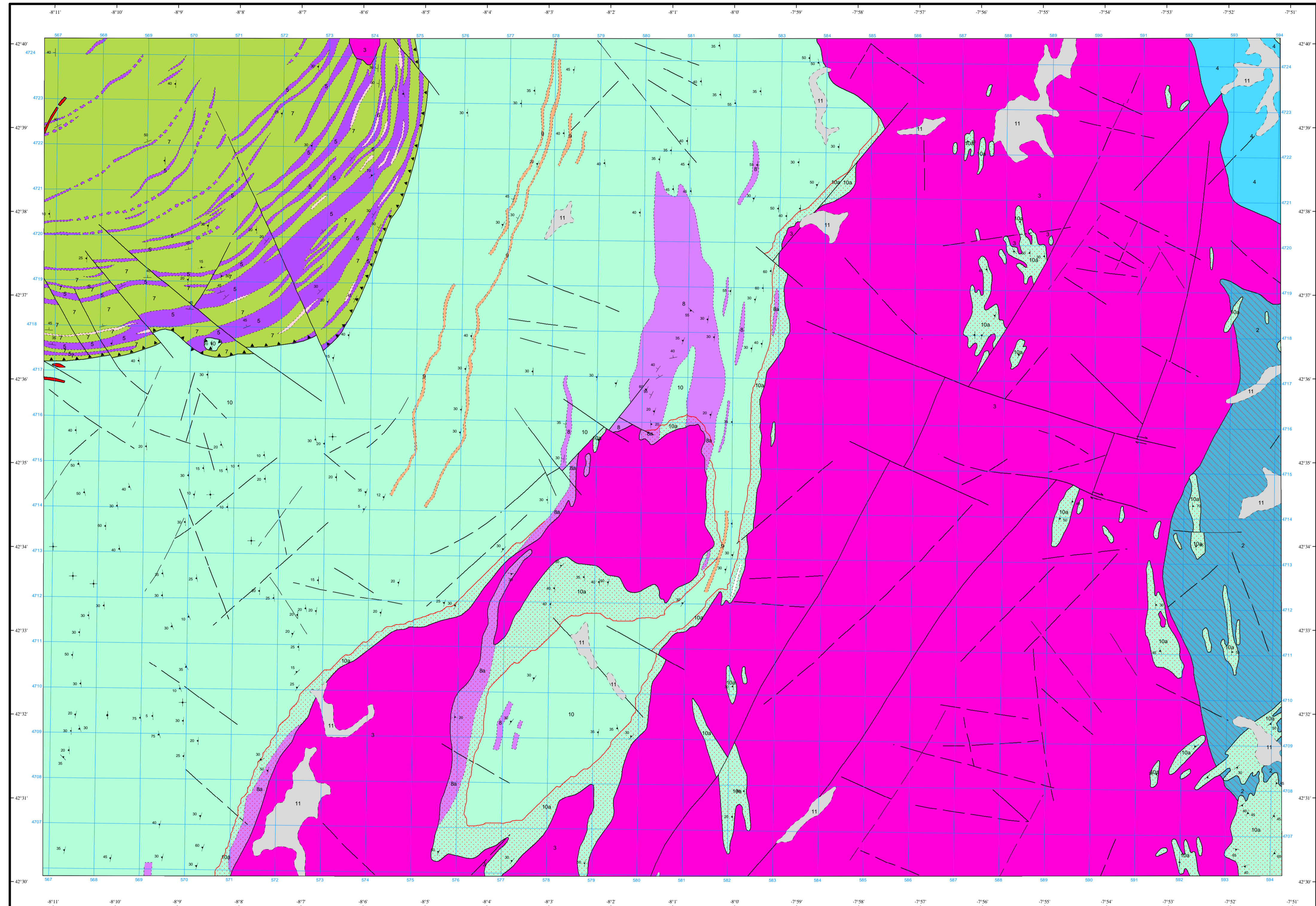


### ROCAS FILONIANAS



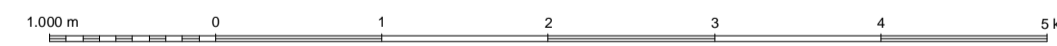
## SIMBOLOS CONVENCIONALES

-----	Contacto concordante	-----	Contacto concordante supuesto
- - - - -	Contacto discordante	-----	Aureola de metamorfismo de contacto
-----	Contacto intrusivo	-----	Falla conocida
-----	Falla supuesta	-----	Falla con indicación de movimiento dextrógiro
▲▲▲▲▲	Cabalgamiento conocido	-----	Estratificación
+	Primera esquistosidad subhorizontal	+	Primera esquistosidad subvertical
+	Primera esquistosidad		



Área de Sistemas de Información Geocientífica

Escala 1:50.000



Proyección y Cuadrícula UTM. Elipsoide Internacional. Huso 29

NORMAS, DIRECCIÓN Y SUPERVISIÓN DEL I.G.M.E.  
AÑO DE REALIZACIÓN DE LA CARTOGRAFÍA GEOLÓGICA: 1972

Autores: J. Abril (IGME)  
M. Iglesias (IGME)  
A. Arribas (UNIVERSIDAD DE SALAMANCA)  
F. Aizaya (UNIVERSIDAD DE SALAMANCA)

Dirección y supervisión: (IGME)