

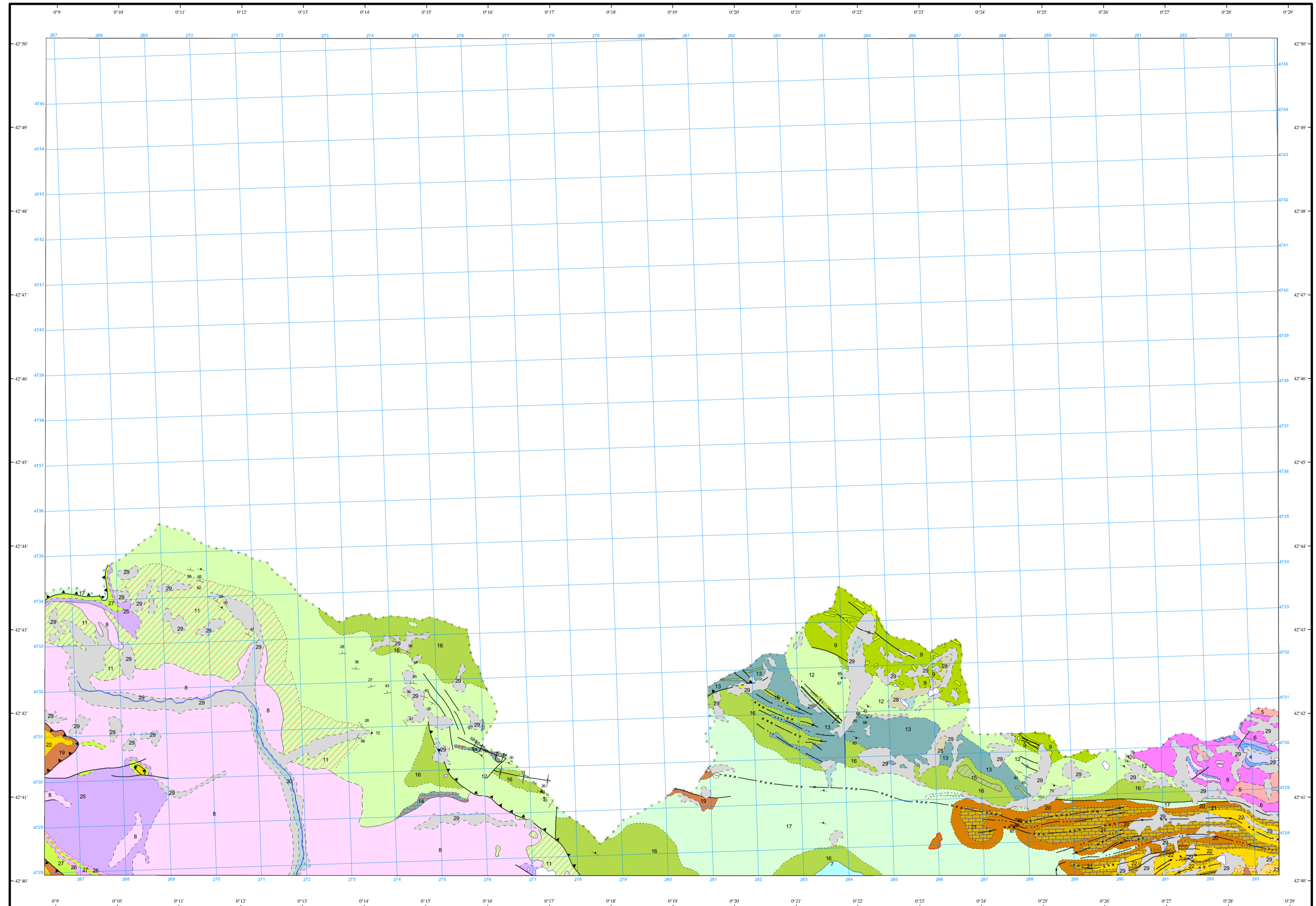
LEYENDA

CUATERNARIO	30	Aluvial cantos sueltos, arenas.
	29	Derrubios de ladera.
CRETACICO SUP.	27	Morrenas.
	26	Caliza.
	25	Margas yesíferas, caliza tableada.
	24	Areniscas y limolitas rojas.
TRIAS	23	Pizarra.
	22	Caliza en bancos.
	21	Pizarra.
DEVONICO	20	Caliza masiva.
	19	Alternancia pizarra-caliza.
	18	Caliza masiva.
	17	Caliza carbonosa.
	16	Pizarra ampeítica.
ORDOVICICO	15	Pizarra.
	14	Sill. subvolcánica de quimismo diorítico y con esquistosidad.
	13	Caliza.
	12	Alternancia mm pizarra-cuarcita con tramos de pizarra.
	11	Alternancia mm pizarra-cuarcita, tramos de pizarra, cuarcitas, cuarzo-esquistos.
	10	Cuarzita.
	9	Cuarzita blanca.
	8	Pizarra negra.
	7	Granito con biotita.
	6	Granodiorita con hornblenda.
SILURICO	5	Granito porfídico.
	4	Granito fino de 2 micas.
	3	Diorita cuarcifera.
CAMBRICO	2	Calizas mármóreas.
	1	Esquistos y corneanas.

GRANITO DE BIELSA	8
GRANITO DE MILLARES-DESCUBRIDORES	7
GRANITO DE LYS-CALLADUAS	6
ENCLAVES PALEOZOICOS	4
	5
	3
	2
	1

SIMBOLOS CONVENCIONALES

-----	Contacto concordante	-----	Contacto concordante supuesto
- - - - -	Contacto discordante	-----	Contacto mecánico
- - - - -	Contacto mecánico supuesto	+++++	Límite político
-----	Falla conocida	-----	Falla supuesta
-----	Cabalgamiento conocido	-----	Cabalgamiento supuesto
-----	Deslizamiento	-----	Anticlinal tumbado
-----	Anticlinal de fase 2	-----	Anticlinal de fase 3
-----	Anticlinal de fase 3 supuesto	-----	Sinclinal
-----	Sinclinal de fase 3	-----	Sinclinal de fase 3 supuesto
-----	Estratificación subvertical	-----	Estratificación
-----	Primera esquistosidad	-----	Tercera esquistosidad



Área de Sistemas de Información Geocientífica

Escala 1:50.000



Proyección y Cuadrícula UTM. Elipsoide Internacional. Huso 31

NORMAS, DIRECCIÓN Y SUPERVISIÓN DEL I.G.M.E
AÑO DE REALIZACIÓN DE LA CARTOGRAFÍA GEOLÓGICA: 1978

Autores : L.M. Ríos Aragües (Cátedra de Geología ETSIM, ENADIMSA)
J.M. Lanaja del Busto (Cátedra de Geología ETSIM, ENADIMSA)
F.J. Beltrán Cabrera (Cátedra de Geología ETSIM, ENADIMSA)
J.M. Ríos Micheli (Cátedra de Geología ETSIM, ENADIMSA)

Dirección y supervisión : A. Bamolas (ITGE)