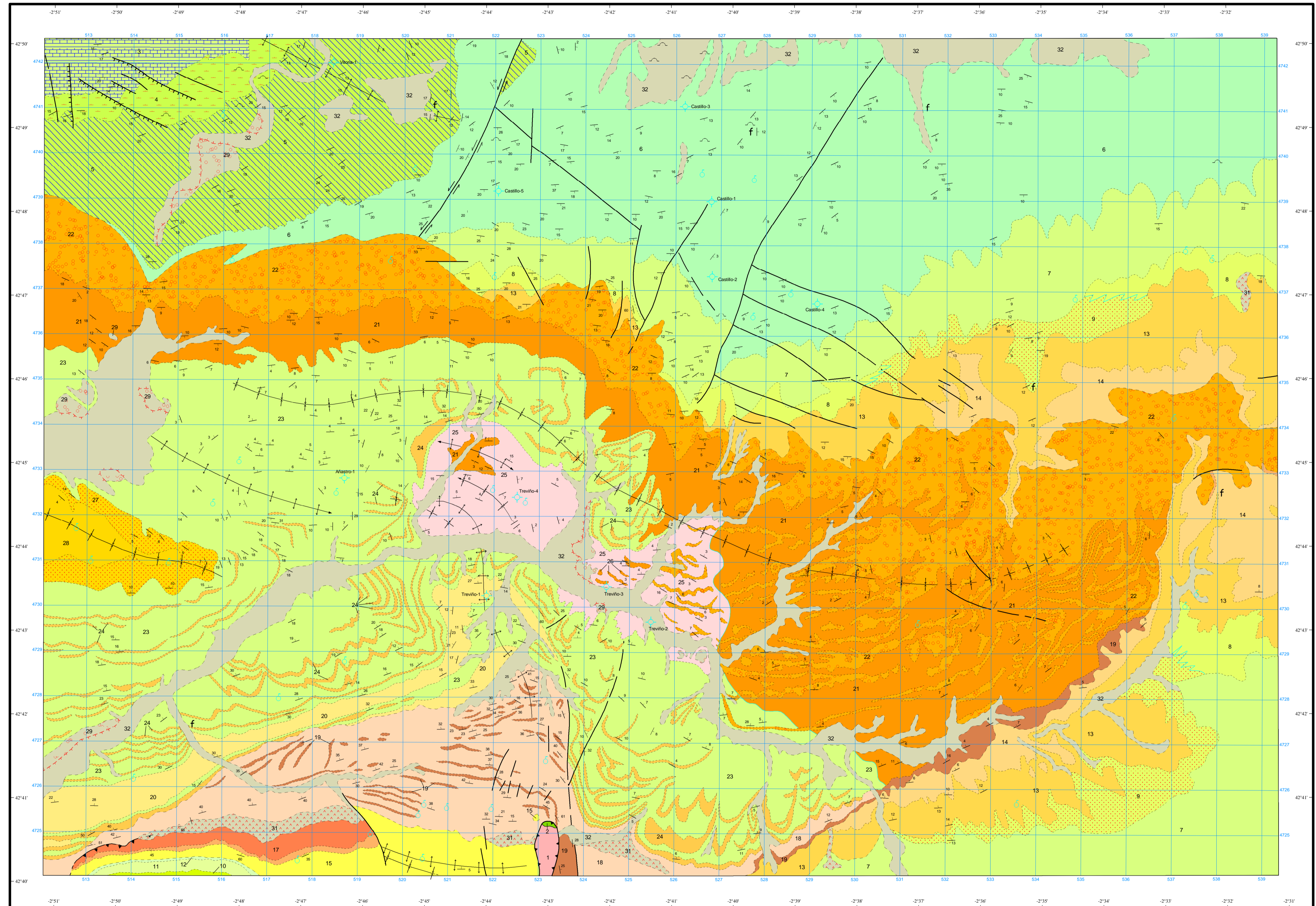


LEYENDA

CUATERNARIO	HOLOCENO	32	Aluviones	
	PLEISTOCENO	30	Sedimentos antrópicos	
TERCIARIO	NEÓGENO	VINDO. INFERIOR	29 Terrazas	
		BURDIGALENSE	28 Limos, arenas y arcillas	
	OLIGOCENO	INFERIOR	27 Areniscas y conglomerados	
		ECC.	26 Niveles de areniscas	
CRETÁCICO	PALEOCENO	THANETIENSE	25 Areniscas y margas rojas, conglomerados	
		MONTIENSE	24 Niveles de calizas lacustres	
		DANIENSE	23 Margas blancas, calizas lacustres	
	SUPERIOR	MAESTRICHTIENSE	22 Conglomerados	
		CAMPANIENSE	SUPERIOR	21 Margas y arcillas rojas, conglomerados
			MEDIO	20 Arcillas y margas arenosas ocre, arenas
			INFERIOR	19 Niveles de conglomerados
		SANTONIENSE	SUPERIOR	18 Margas y arcillas rojas, conglomerados
			MEDIO	17 Dolomías y calizas dolomíticas
	INFERIOR		16 Arenas y limos con Falotella	
	INFERIOR	TURONIENSE	15 Dolomías, calizas de algas, calizas con Falotella, margas, Silix	
		CENOMANIENSE	14 Calizas y calcarenitas con Falotella. Dolomías	
ALBIENSE		13 Dolomías, calizas dolomíticas, calizas con algas y margas		
JURÁSICO	APTIENSE	12 Areniscas calcáreas, calizas arenosas, arenas		
	RETINIENSE	11 Calcarenitas arenosas con Lacazina		
	KEUPER	10 Calizas, calcarenitas y dolomías		

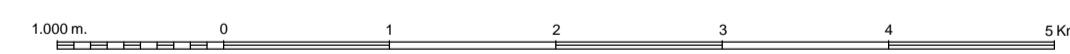
SÍMBOLOS CONVENCIONALES

-----	Contacto concordante	-----	Contacto concordante supuesto
- - - - -	Contacto discordante	-----	Contacto mecánico
-----	Cambio de facies	-----	Límite de terraza
-----	Falla conocida	-----	Falla supuesta
-----	Falla con indicación de hundimiento	-----	Falla con indicación de movimiento levógiro
-----	Cabalgamiento conocido	-----	Cabalgamiento supuesto
-----	Diapiro	-----	Anticinal
-----	Anticinal con sentido de inmersión	-----	Sinclinal
-----	Sinclinal supuesto	-----	Sinclinal con sentido de inmersión
-----	Estratificación subhorizontal	-----	Estratificación invertida
-----	Estratificación	-----	Primera esquistosidad
f	Fósiles (en general)	-----	Manantiales o fuentes
-----	Sondeo	-----	Cantera activa



Área de Sistemas de Información Geocientífica

Escala 1:50.000



Proyección y Cuadrícula UTM. Elipsoide Internacional. Huso 30

NORMAS, DIRECCIÓN Y SUPERVISIÓN DEL I.G.M.E
AÑO DE REALIZACIÓN DE LA CARTOGRAFÍA GEOLÓGICA: 1976

Autores : J. M. Martín-Alfaro (C.G.S.)
J. Ramírez del Pozo (C.G.S.)
J. Manuel Portero García (C.G.S.)
O. Ribas Arderiu (C.G.S.)

Dirección y supervisión : I.G.M.E