

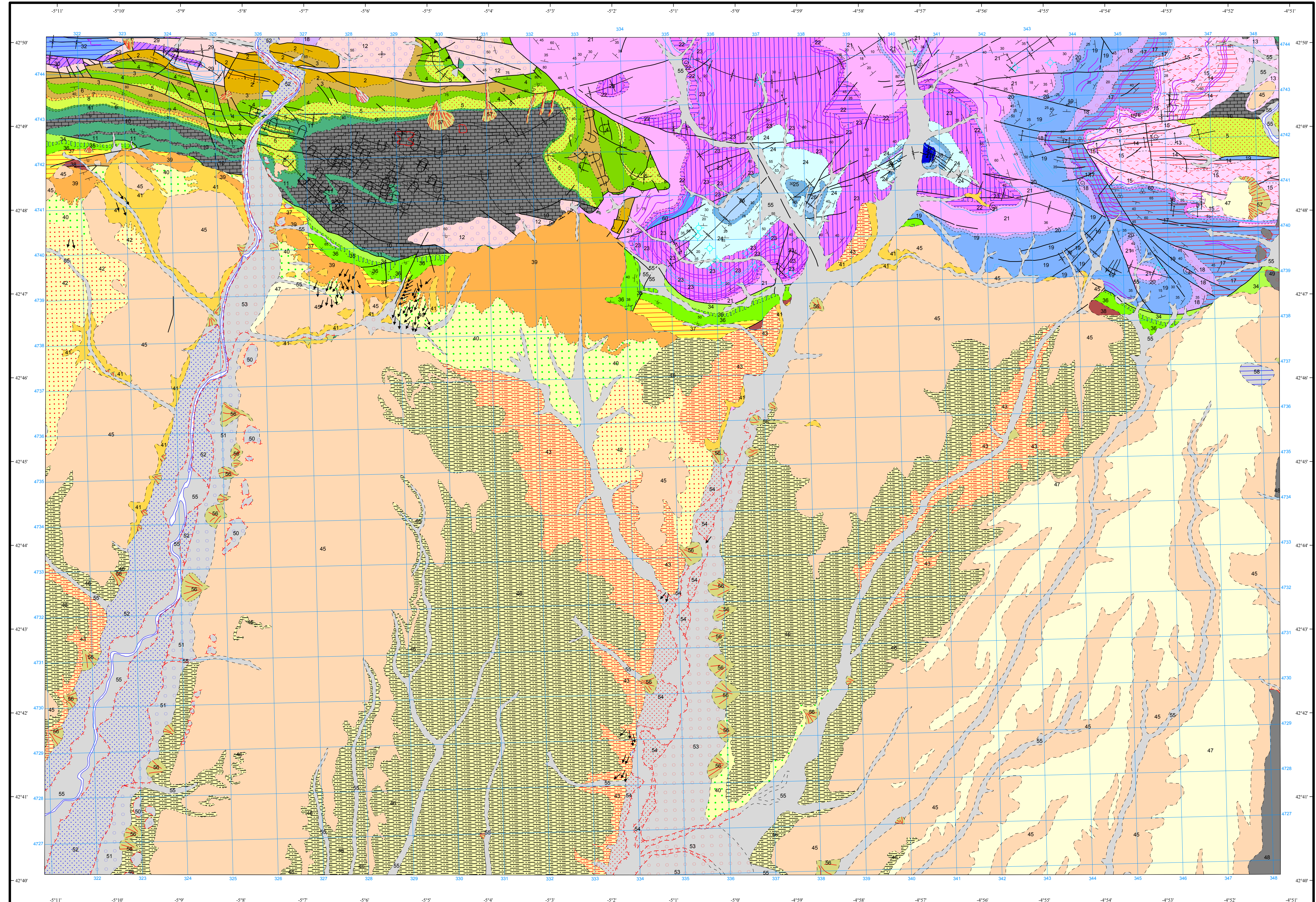
LEYENDA

CUATERNARIO	HOLOCENO		55	56	57	58
	PLEISTOCENO	SUPERIOR	51	52	53	54
		MEDIO	49	50		
INFERIOR	48					
TERCIARIO	PLIOCENO		47			
	MIOCENO	SUPERIOR	45			
		VALLESIENSE	41	42	43	44
NEOGENO						
PALEOGENO						
CRETACIO	SUPERIOR	CAMPANIENSE	36			
		SANTONIENSE	37			
	INF.	TURONIENSE	38			
		ALBIENSE	34			
CARBONIFERO SUPERIOR	STEPHANIENSE	B INFERIOR	33			
		SUPERIOR	32			
		MEDIO	35			
	CANTABRIENSE	INFERIOR	27	28	29	30
			21	22	23	24
			19	20	25	26
	WEST.	D SUPERIOR	15	16	17	18
			11	12	13	14
			9	10		
	DEVONICO	DINAN.	TOURNAISIENSE	8		
			7			
SUPERIOR		FAMEN.	5			
		FRASN.	4			
MEDIO		GIVET.	3			
		COUV.	2			
INFERIOR		EMS. SUPERIOR	1			
		GED. INFERIOR				

K (61) Capa de carbón supuesta
 K (60) Capa de carbón
 58 Escobreras
 57 Coluviones
 56 Conos de deyección
 55 Depósitos aluviales de fondo de valle
 54 Terrazas del río Cea
 53 Terrazas del río Esla
 52 Terrazas del río Cea
 51 Terrazas del río Esla
 50 Terrazas del río Esla
 49 Terrazas del río Carrión
 48 Terrazas del río Carrión
 47 Conglomerados y arenas. Raña
 46 Limos, arcillas y capas no cartografiadas de conglomerado silíceo
 45 Conglomerado silíceo y tránsito a capas aisladas en fangos
 44 Suelos calomorfos y niveles carbonatados
 43 Limos, arcillas y capas de conglomerado poligénico (1 a 20 % clastos carbonatados)
 42 Limos, arcillas y capas de conglomerado poligénico no cartografiable
 41 Conglomerado poligénico y tránsito a capas aisladas
 40 Limos, arcillas y capas de conglomerado de clastos carbonatados
 39 Conglomerado de clastos carbonatados y tránsito a capas aisladas en fangos
 38 Conglomerado de clastos carbonatados
 37 Canales de conglomerados poligénicos, arenas y limos arcillosos o margosos
 36 Calizas y margas
 35 Areniscas, margas y limos
 34 Arenas y arcillas versicolores. (Utrillas)
 33 Areniscas limosas, lutitas limosas y capas de carbón. (Herrera)
 32 Areniscas y lutitas limosas. (Quemadas)
 31 Limolitas, lutitas, areniscas y capas de carbón. (Sucesiva)
 30 Pizarras azules y lutitas limosas. (Gonzalo)
 29 Lutitas limosas, areniscas y conglomerados. (Raposa)
 28 Conglomerados y areniscas. (Alejo)
 27 Lutitas, areniscas y capa de carbón. (Cea)
 26 Lutitas y areniscas. (Llamillas)
 25 Areniscas, lutitas, conglomerados y capas de carbón. (Sio. Domingo)
 24 Areniscas y lutitas. (Taramilla)
 23 Areniscas, lutitas y capas de carbón (Prado)
 22 Areniscas y lutitas calcáreas. (Otero)
 21 Lutitas, areniscas, gonfolitas y capas de carbón. (Villamonte)
 20 Lutitas negras. (Margovejo)
 19 Areniscas, lutitas, gonfolitas y capas de carbón. (La Espina)
 18 Areniscas y lutitas (Los Corrales)
 17 Lutitas, areniscas, capas de carbón e intercalaciones marinas. (Acebal, Villanueva, Chozas)
 16 Lutitas calcáreas. (Las Heras)
 15 Lutitas, areniscas y capas de carbón. (Tarlonte, Santibáñez)
 14 Lutitas, areniscas y capas de carbón con intercalaciones marinas. (Villafra, S. Pedrín, Villaverde)
 13 Lutitas rojas y negras, capas de carbón. (Ternaciones, Cantoral, Riquejeido)
 12 Conglomerados, areniscas y lutitas
 11 Lutitas, areniscas y calizas
 10 Calizas tabeadas grises. (C. Montaña)
 9 Calizas, lutitas y radiolarias rojas. (Alba)
 8 Cuarzitas. (Ermita)
 7 Lutitas verdes y areniscas. (Fueyo)
 6 Areniscas y cuarzitas. (Nocedo)
 5 Cuarzitas, areniscas y lutitas
 4 Calizas y niveles de lutitas. (Portilla)
 3 Lutitas y areniscas. (Huergas)
 2 Calizas. (Sia. Lucía)
 1 Lutitas y calizas. (La Vid)

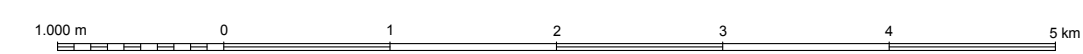
SÍMBOLOS CONVENCIONALES

-----	Contacto concordante	-----	Contacto concordante supuesto
-----	Contacto discordante	-----	Contacto mecánico
-----	Límite de terraza	-----	Falla conocida
-----	Falla supuesta	-----	Falla con indicación de hundimiento
-----	Falla inversa de pequeño ángulo	-----	Falla inversa de pequeño ángulo supuesta
-----	Cabalgamiento conocido	-----	Diáclasis supuesta
-----	Anticlinal	-----	Anticlinal tumbado
-----	Sinclinal	-----	Sinclinal supuesto
-----	Sinclinal tumbado	-----	Estratificación subvertical
-----	Estratificación invertida	-----	Estratificación
-----	Dirección de paleocorriente	-----	Fósiles (invertidos)
-----	Microfauna	-----	Flora
-----	Sondeo	-----	Traza de copa
-----	Límite de cauce actual		



Área de Sistemas de Información Geocientífica

Escala 1:50.000



Proyección y Cuadrícula UTM. Elipsóide Internacional. Huso 30

NORMAS, DIRECCIÓN Y SUPERVISIÓN DEL I.G.M.E
 AÑO DE REALIZACIÓN DE LA CARTOGRAFÍA GEOLÓGICA: 1978

Autores : J.C. García-Ramos (Cuaternario y Terciario, C.G.S.-IMNSA)
 I. Vargas Alonso (Cuaternario y Terciario, C.G.S.-IMNSA)
 M. Manjón Rubio (Cuaternario y Terciario, C.G.S.-IMNSA)
 J.R. Colmenero Navarro (Cuaternario y Terciario, C.G.S.-IMNSA)
 A. Crespo Zamorano (Mesozoico y Paleozoico, ENADIMSA)
 J. Matas González (Mesozoico y Paleozoico, ENADIMSA)
 Dirección y supervisión : A. Pérez González (IGME)
 E. Elizaga Muñoz (IGME)
 L.R. Rodríguez Fernández (IGME)