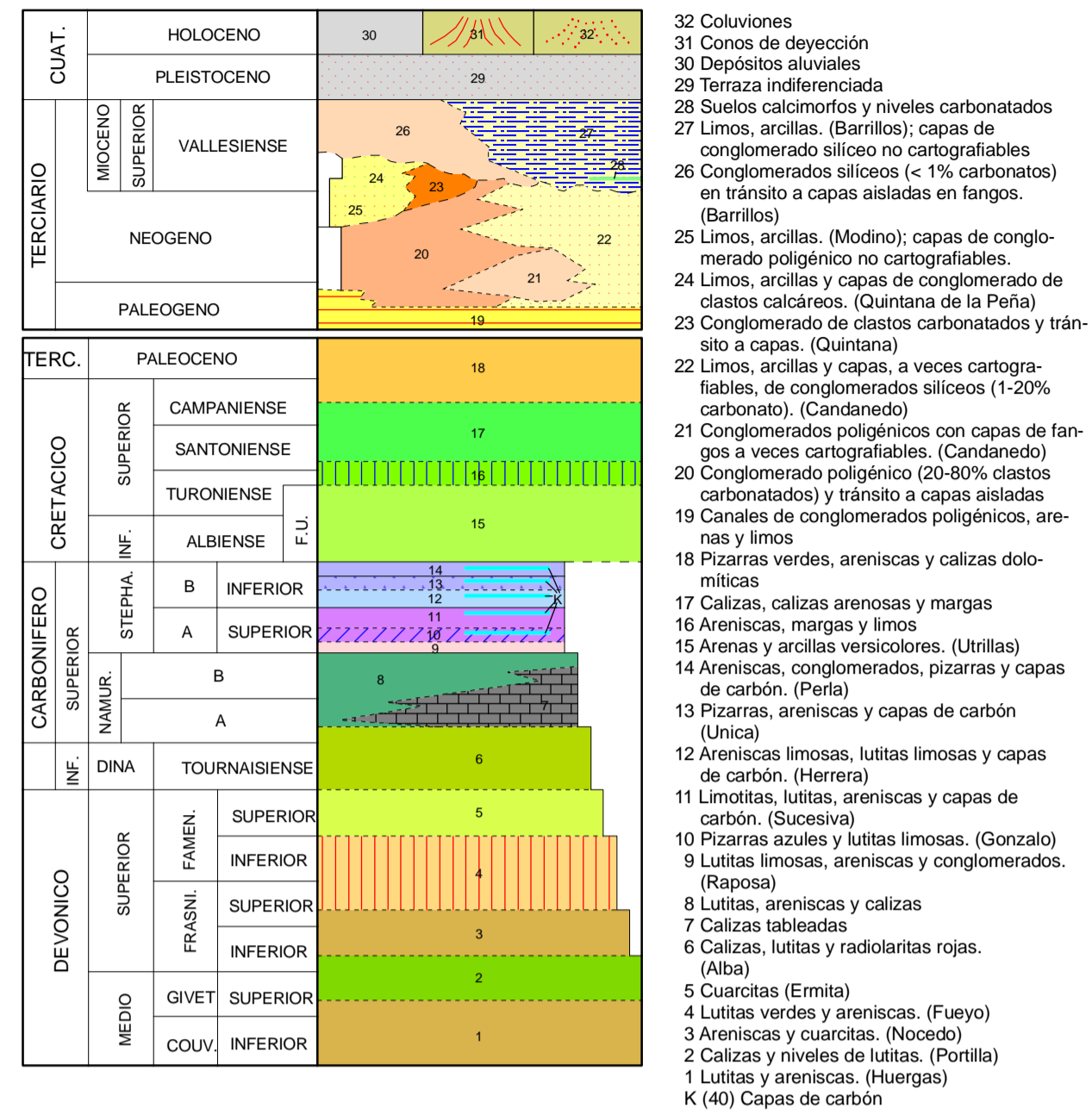
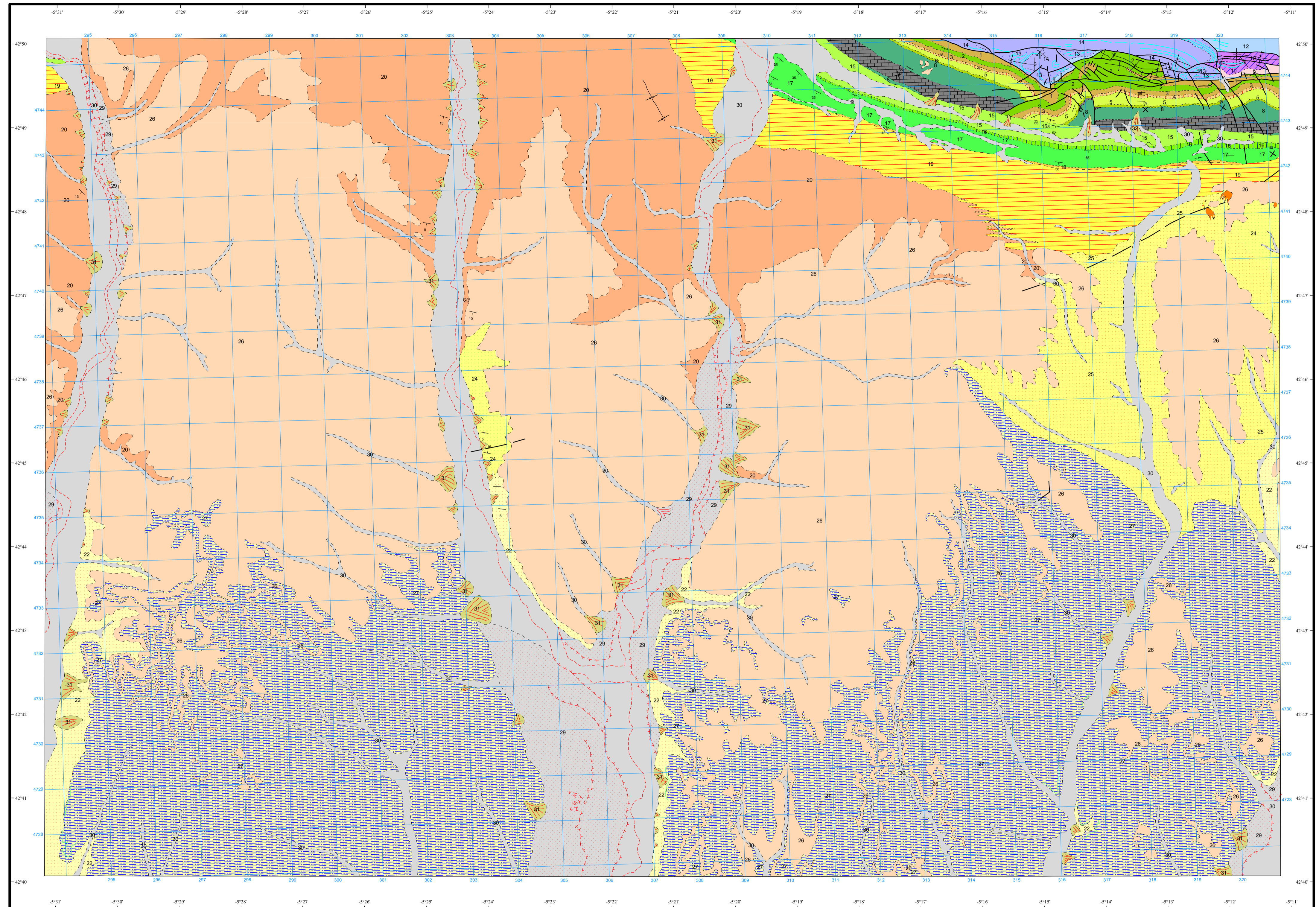
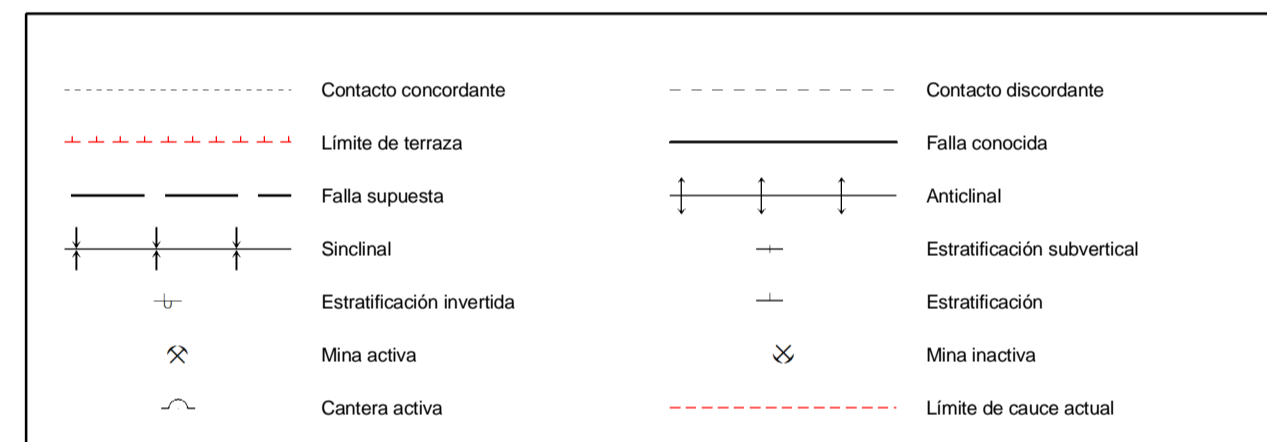


LEYENDA

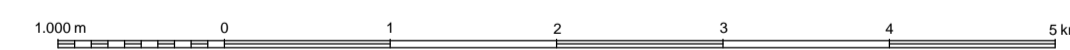


SÍMBOLOS CONVENCIONALES



Área de Sistemas de Información Geocientífica

Escala 1:50.000



Proyección y Cuadrícula UTM. Elipsoide Internacional. Huso 30

NORMAS, DIRECCIÓN Y SUPERVISIÓN DEL I.G.M.E
AÑO DE REALIZACIÓN DE LA CARTOGRAFÍA GEOLÓGICA: 1978

Autores : M. Manjón Rubio (Cuaternario y Terciario, C.G.S.-IMNSA)
I. Vargas Alonso (Cuaternario y Terciario, C.G.S.-IMNSA)
J.R. Colmenero Navarro (Cuaternario y Terciario, C.G.S.-IMNSA)
J.C. García-Ramos (Cuaternario y Terciario, C.G.S.-IMNSA)
A. Crespo Zamorano (Mesozoico y Paleozoico, ENADIMSA)
J. Matas González (Mesozoico y Paleozoico, ENADIMSA)
Dirección y supervisión : A. Pérez González (IGME)
E. Elizaga Muñoz (IGME)
L.R. Rodríguez Fernández (IGME)