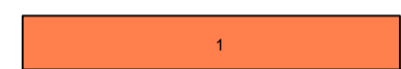


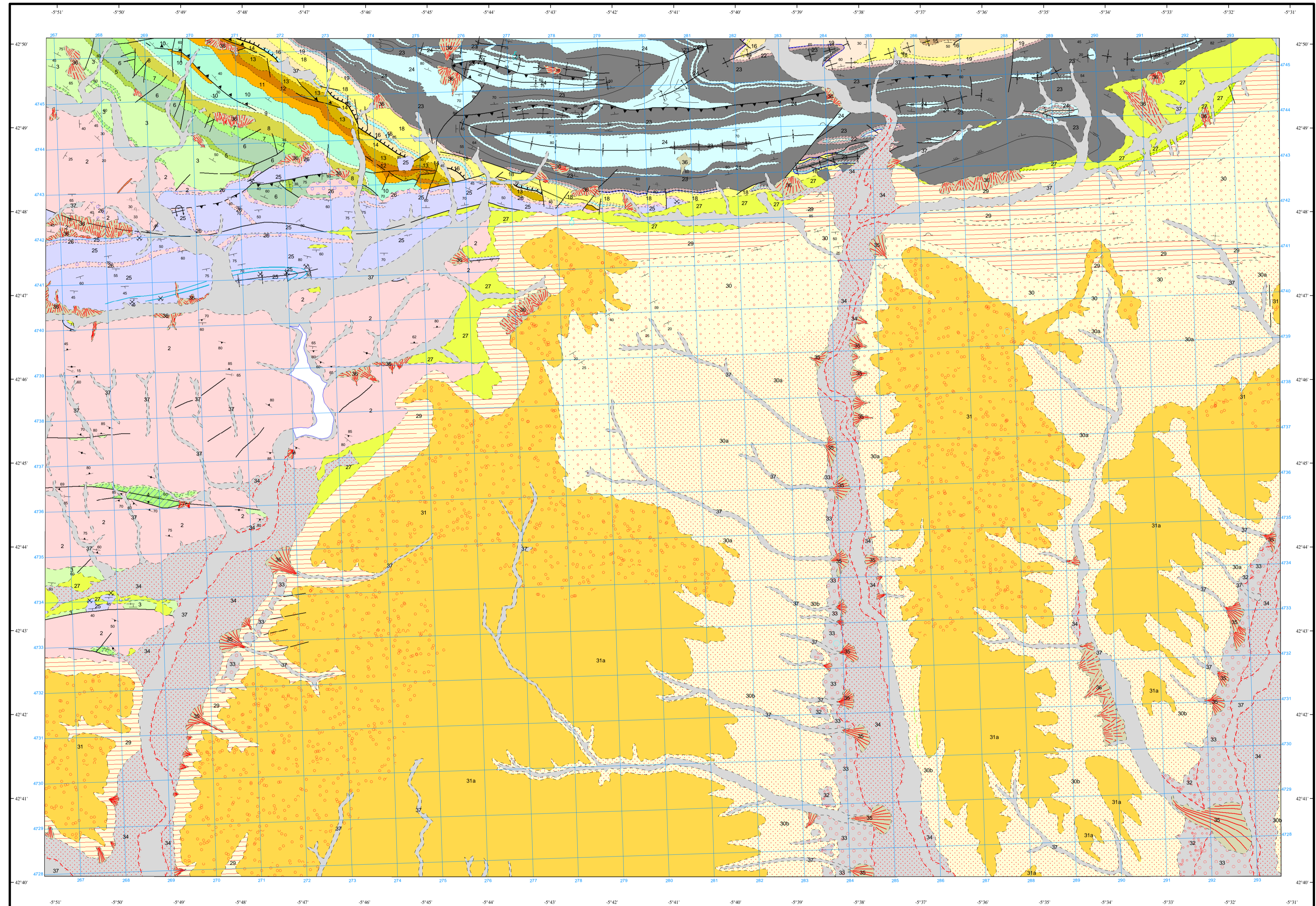
LEYENDA

TERCIARIO CUAT.	HOLOCENO	37	Ruditas y fangolitas	
	PLEISTOCENO	36	Ruditas y fangolitas	
MIOC. SUP.	VALLESIENSE	31a, 31b	34 Conglomerados, gravas, arenas y lutitas 33 Gravas, arenas y lutitas 32 Conglomerados, arenas y lutitas 31b Caliches y lutitas carbonatadas 31a Facies intermedia	
	NEOGENO	30	30a Facies intermedia 30b Facies distal. Caliches y lutitas carbonatadas	
CARBONIFERO CRETAC.	SUPERIOR	28	30 Conglomerado poligénico (15-90%) de cantos carbonatados, arenas, lutitas y fangolitas (facies proximal)	
	INF. ALBIENSE	27	29 Conglomerados poligénicos, arenas y lutitas (Vegaquemada)	
	EST. B	26, 25, 25a	28 Calizas y dolomías 27 Arenas y arcillas (F. Utrillas) 26 Conglomerado con cemento silíceo 25a Capas de carbón 25 Areniscas, lutitas, grauwacas con capas de carbón	
	NAMIURIENSE	A	24	24 Calizas grises tableadas
		23	23 Areniscas y lutitas en facies turbidíticas	
	VISEIENSE	22	22 Calizas nodulosas rojas (F. Alba)	
		21	21 Pizarras y lutitas negras (F. Vegamian) 20 Calcarentas (F. Baleas)	
	TOURNAISIENSE	20	19 Areniscas, microconglomerados y lutitas (F. Ermita)	
		18	18a Barras de conglomerados 18 Lutitas negras con nódulos, y areniscas y lutitas (F. Fueyo)	
	DEVONICO	FRANSIENSE	17	17 Barra bioclástica (F. Nocedo)
16		16 Areniscas y lutitas (F. Nocedo)		
MEDIO	GIVET. SUP.	15	15 Calizas grises (F. Porilla)	
	14	14 Lutitas marrones y areniscas (F. Huergas)		
EIFEL.	13	13 Calizas arenolitas grises (F. Santa Lucía)		
	12	12 Lutitas marrones (Trama superior F. La Vid)		
INFERIOR	11	11 Calizas y dolomías lumaquéllicas (Tramo inferior F. la Vid)		
	10	10 Areniscas ferruginosas rojas, lutitas y cuarcitas (F. San Pedro)		
SILURICO	9	9 Lutitas negras con graptolites (F. Formigoso)		
	8	8 Alternancia de cuarcitas y lutitas, turbiditas y calizas		
ORDOV.	7	7 Barras de cuarcitas blancas (F. Barrios)		
	6	6 Areniscas y lutitas con glauconita (F. Civile)		
CAMBR.	5	5 Calizas nodulosas rojas, calizas tableadas (F. Lancara)		
	4	4 Dolomías laminadas (Herrería-Candana)		
PRECAMBRICO	3	3 Cuarcitas, lutitas y microconglomerado (Herrería-Candana)		
	2	2 Pizarras y areniscas 1 Pórfidos plagiocluograníticos		



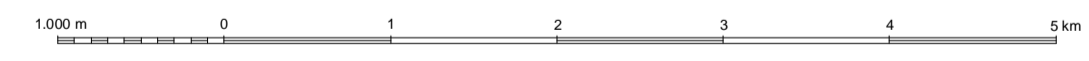
SIMBOLOS CONVENCIONALES

-----	Contacto concordante	-----	Contacto concordante supuesto
- - - - -	Contacto discordante	-----	Contacto mecánico
- - - - -	Límite de terraza	-----	Falla conocida
-----	Falla supuesta	-----	Falla normal de bajo ángulo
-----	Falla inversa	-----	Falla inversa supuesta
-----	Cabalgamiento conocido	-----	Cabalgamiento supuesto
-----	Anticinal	-----	Anticinal supuesto
-----	Anticinal tumbado	-----	Sincinal
-----	Sincinal supuesto	-----	Fotogeología 60-90
-----	Fotogeología 0-20	-----	Fotogeología 20-60
-----	Estratificación subhorizontal	-----	Estratificación subvertical
-----	Estratificación invertida	-----	Estratificación
-----	Primera esquistosidad subvertical	-----	Primera esquistosidad
-----	Lineación no determinada	-----	Manantiales o fuentes
-----	Pozo	-----	Mina activa
-----	Mina inactiva	-----	Cantera activa
-----	Cantera inactiva	-----	Traza de capa



Área de Sistemas de Información Geocientífica

Escala 1:50.000



Proyección y Cuadrícula UTM. Elipsoide Internacional. Huso 30

NORMAS, DIRECCIÓN Y SUPERVISIÓN DEL I.G.M.E.
AÑO DE REALIZACIÓN DE LA CARTOGRAFÍA GEOLÓGICA: 1980

Autores: F. Leyva (ENADIMSA)
J. Matas (ENADIMSA)

L.R. Rodríguez Fernández (IGME)
Dirección y supervisión: L.R. Rodríguez Fernández (IGME)