

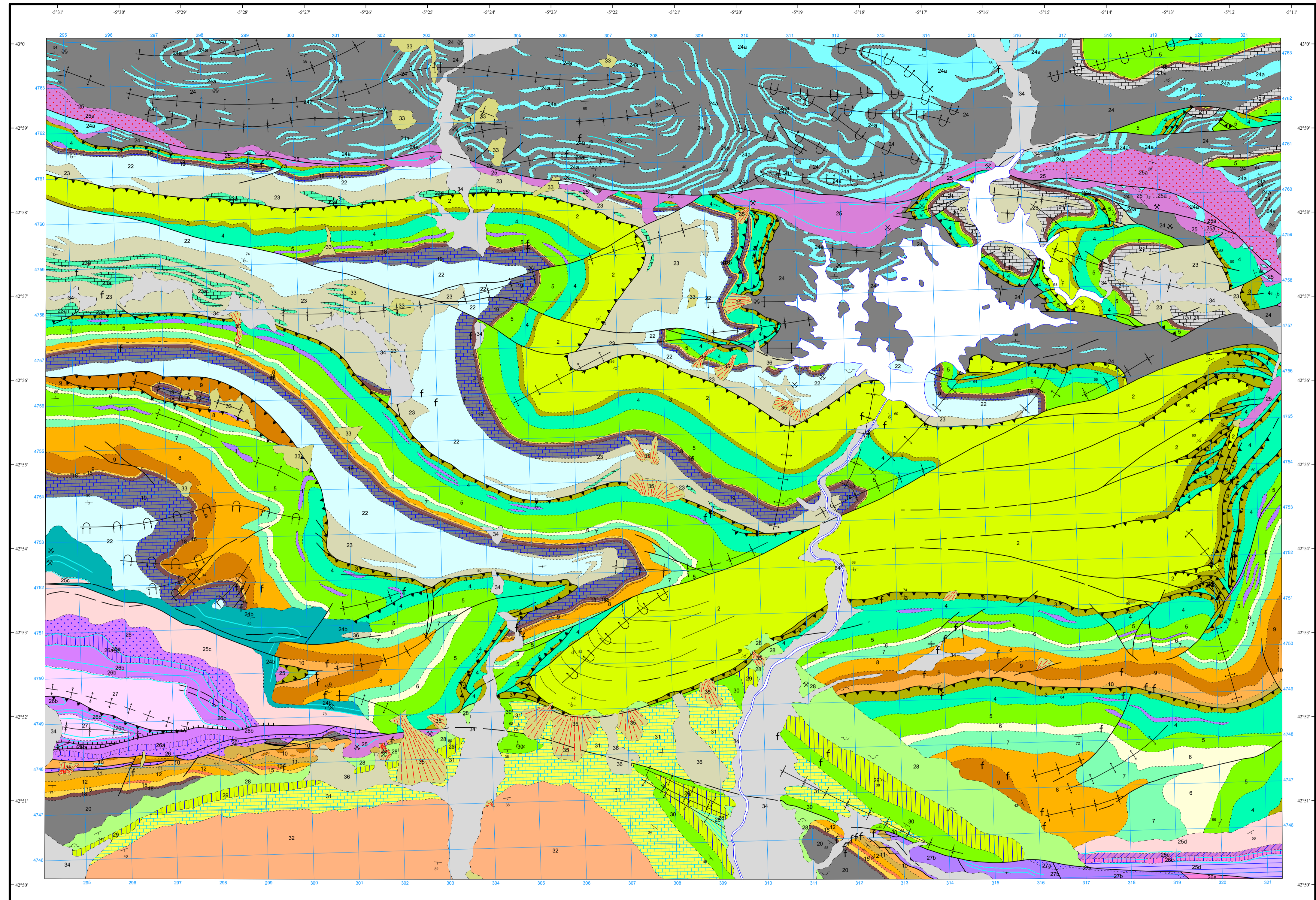


## LEYENDA

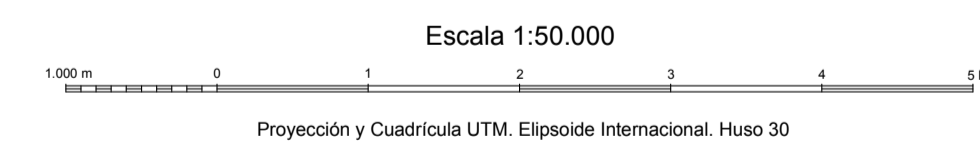
CUATERNARIO	33	34	36
	36 Cuaternario indiferenciado. 35 Derrubios de ladera. 34 Depósitos aluviales y de río. 33 Marenas removilizadas en coluviones. 32 Conglomerados calcáreos. 31 Arcillas y arenas rojas.		
TERC.	30 Calizas y margas. 29 Calcarentas, calizas y areniscas. 28 Arenas y conglomerados (Utrillas). 27a Areniscas, conglomerados y carbón (Perla). 27b Areniscas, areniscas y carbón (Única). 27 Pizarras, carbón y areniscas (Mantallana). 26e Areniscas, lutitas y carbón (Henera). 26d Areniscas y lutitas (Queemadas). 26c Lutitas, areniscas y carbón (Sucesivas). 26b Areniscas, pizarras y carbón (Bienvenidas). 26a Areniscas, pizarras y carbón (San José). 26 Areniscas y pizarras (Cascajo y Roguera). 25e Pizarras y lutitas (Gonzalo). 25d Conglomerados y areniscas (Raposa). 25c Areniscas, pizarras y conglomerados (Pastora). 25b Conglomerados, areniscas y carbón (S. Francisco). 25a Conglomerados.		
	25 Conglomerados, areniscas y carbón. 24b Carbón. 24a Nivel calcáreo.		
CRETAC.	24 Pizarras, calizas y areniscas (Lena). 23a Nivel calcáreo. 23 Pizarras y calizas (San Emiliano). 22 Calizas masivas (Valdeleja). 21 Calizas (Montaña).		
	20 Pizarras, areniscas y calizas (Cuevas). 19 Calizas tabulares oscuras (Barcaliente). 18 Calizas nodulosas rojas (Alba-Genicera). 17 Pizarras nodulosas rojas (Vegamian). 16 Calizas de grano grueso (Baleas). 15 Areniscas (Ermita). 14 Pizarras nodulosas y areniscas (Fueyo). 13 Calizas encrincladas rojizas. 12 Areniscas y pizarras (Nocedo). 11 Calizas (Fortiña). 10a Nivel calcáreo. 10 Pizarras y areniscas (Huergas). 9 Calizas (Santa Lucía). 8 Dolomías, calizas y pizarras (La Vid). 7 Areniscas ferruginosas (San Pedro). 6 Pizarras negras (Formigoso). 5 Cuarzitas blancas (Barnos). 4 Areniscas y pizarras (Ovillo). 3 Calizas y dolomías (Láncara). 2 Areniscas feldespáticas (Herrera). 1 Rocas volcánicas. K (50) Carbón.		
SUPER.	24		
	23		
INFER.	22		
	20		
CARBONIFERO	24		
	23		
SUPER.	22		
	20		
INFER.	22		
	20		
DEVONICO	22		
	20		
SUPER.	22		
	20		
INFER.	22		
	20		
ORDOVIC.	22		
	20		
CAMBRICO	22		
	20		

## SIMBOLOS CONVENCIONALES

-----	Contacto concordante	-----	Contacto discordante
- - - - -	Contacto discordante supuesto	-----	Contacto mecánico
-----	Falla conocida	-----	Falla supuesta
-----	Falla con indicación de hundimiento	-----	Cabalgamiento conocido
-----	Cabalgamiento supuesto	-----	Diaclasis
-----	Anticlinal	-----	Anticlinal supuesto
-----	Anticlinal tumbado	-----	Sinclinal
-----	Sinclinal tumbado	-----	Estratificación subhorizontal
-----	Estratificación subvertical	-----	Estratificación invertida
-----	Estratificación	-----	Fósiles (en general)
-----	Flora	-----	Mina activa
-----	Mina inactiva	-----	Cantera activa
-----	Cantera inactiva	-----	Traza de capa



Área de Sistemas de Información Geocientífica



NORMAS, DIRECCIÓN Y SUPERVISIÓN DEL I.G.M.E  
AÑO DE REALIZACIÓN DE LA CARTOGRAFÍA GEOLÓGICA: 1978

Autores: L. Lobato (UNIVERSIDAD DE LEÓN)  
J.L. García Alcalde (UNIVERSIDAD DE OVIEDO)  
L.C. Sánchez de Posada (UNIVERSIDAD DE OVIEDO)  
J. Trujols (UNIVERSIDAD DE OVIEDO)  
Servicio Geológico S.A.H.L.

Dirección y supervisión: L.R. Rodríguez Fernández (IGME)