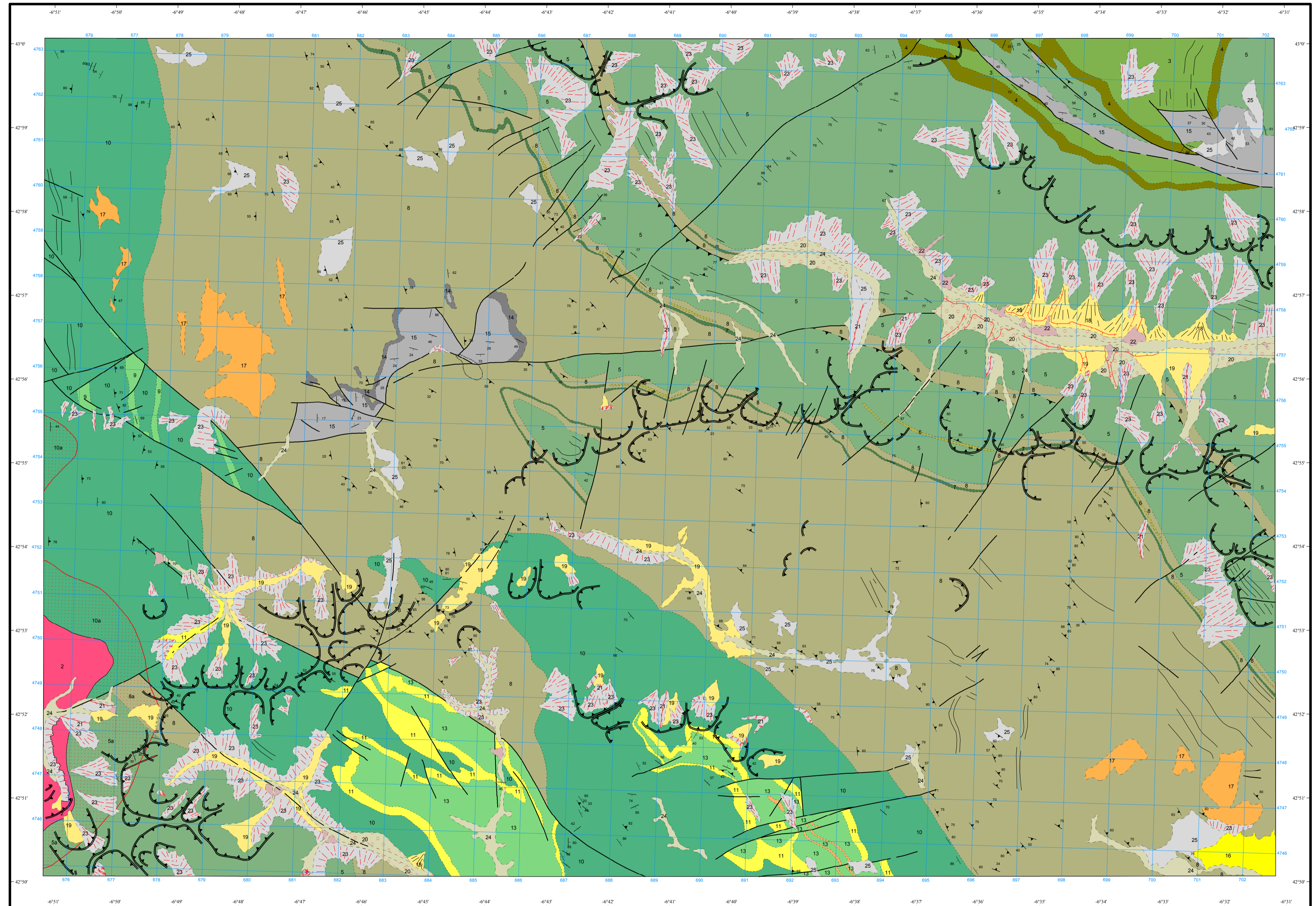


**LEYENDA**

<b>CUATERNARIO</b>	25 Depósitos cuaternarios indiferenciados 24 Aluviones 23 Derrubios de ladera 22 Conos de deyección 21 Morrenas
<b>TERCIARIO</b>	20 Terrazas fluvio-glaciares 19 Depósitos cuaternarios fluvio-glaciares 18 Coladas de solifluxión
<b>CARB.</b>	17 Arenas, cantos y arcillas
<b>WENLOCKIENSE</b>	16 Arcillas y arenas
<b>LLADOVERIENSE</b>	15 Areniscas, pizarras, conglomerados y capas de carbón
<b>SUPERIOR</b>	14 Conglomerados
<b>MEDIO</b>	13 Ampelitas, pizarras negras y delgadas, intercalaciones de cuarcita
<b>INFERIOR</b>	12 Cuarcitas 11 Cuarcitas (Cuarcita de Vega)
<b>SUPERIOR</b>	10a Areniscas, silitas y pizarras con facies turbidíticas (Formación Agueira) Aureola de metamorfismo
<b>MEDIO</b>	9 Intercalaciones de cuarcitas
<b>INFERIOR</b>	8a Pizarras negras (Pizarras de Luarca) Aureola de metamorfismo 8 Pizarras negras (Pizarras de Luarca) 7 Cuarcitas blancas 6 Metadiabasas
<b>ROCAS GRANÍTICAS</b>	5a Cuarcitas, areniscas y pizarras (Serie de los Cabos) Aureola de metamorfismo 5 Cuarcitas, areniscas y pizarras (Serie de los Cabos)
<b>ROCAS FILONIANAS</b>	4 Calizas y dolomías (Caliza de Vegadeo) 3 Areniscas feldespáticas (Formación Canadía-Herrera) 2 Granito moscovítico de grano fino-medio 1 Dique de cuarzo

**SÍMBOLOS CONVENCIONALES**

-----	Contacto concordante	-----	Contacto concordante supuesto
- - - - -	Contacto discordante	-----	Contacto mecánico
-----	Aureola de metamorfismo de contacto	-----	Escarpe sobre terreno Cuaternario
-----	Falla conocida	-----	Falla supuesta
-----	Cabalgamiento conocido	-----	Cabalgamiento supuesto
-----	Estratificación subvertical	-----	Estratificación
-----	Esquistosidad no determinada subvertical	-----	Esquistosidad no determinada
-----	Circo glaciar	-----	Coladas de solifluxión
-----	Traza de capa	-----	Límite de deslizamiento de ladera



Área de Sistemas de Información Geocientífica

NORMAS, DIRECCIÓN Y SUPERVISIÓN DEL I.G.M.E  
AÑO DE REALIZACIÓN DE LA CARTOGRAFÍA GEOLÓGICA: 1977

Autores: J.A. Pulgar (IMNSA)  
F. Bastida (IMNSA)  
A. Marcos (IMNSA)  
A. Pérez Esteban (IMNSA)  
J. Galán (IMNSA)  
I. Vargas (IMNSA)

Dirección y supervisión: (IGME)

Escala 1:50.000



Proyección y Cuadrícula UTM. Elipsoide Internacional. Huso 29