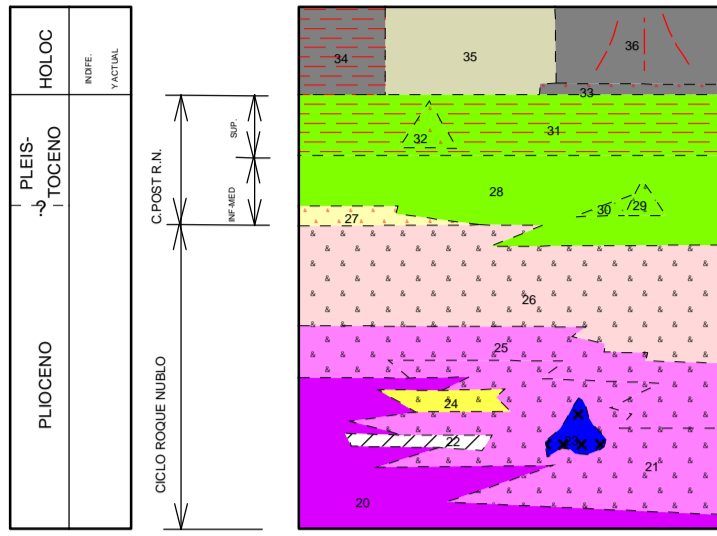
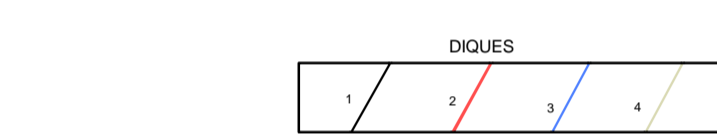
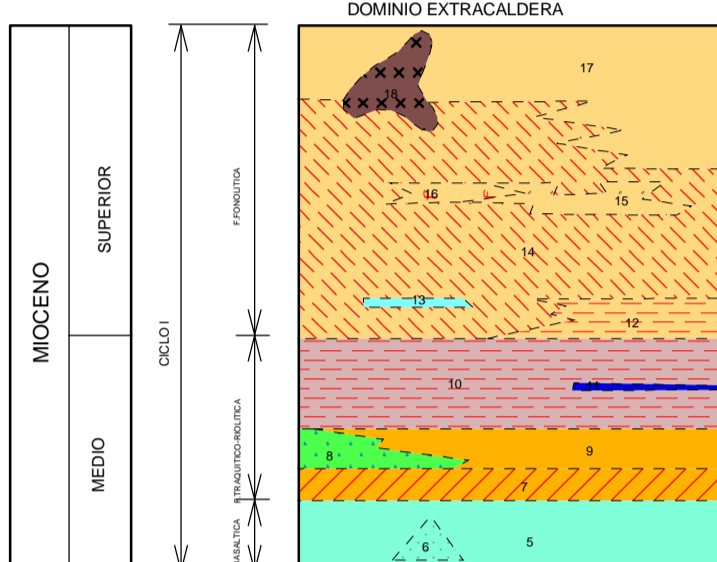
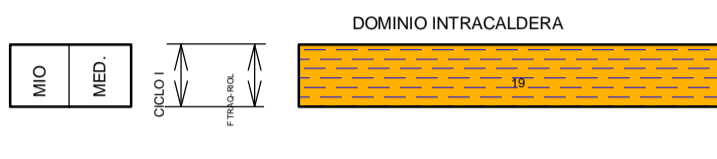


SAN BARTOLOME DE TIRAJANA (1109-3)

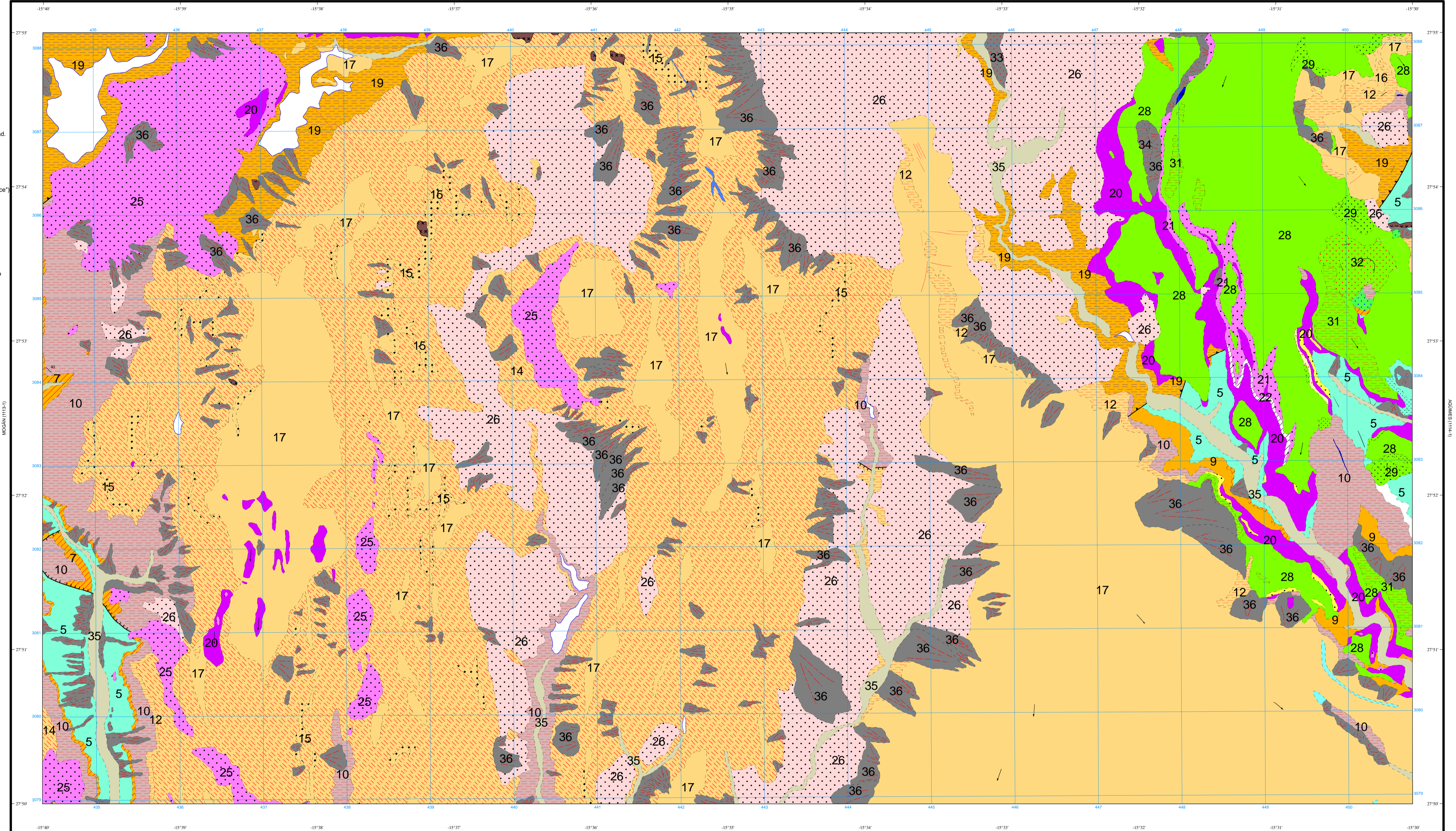
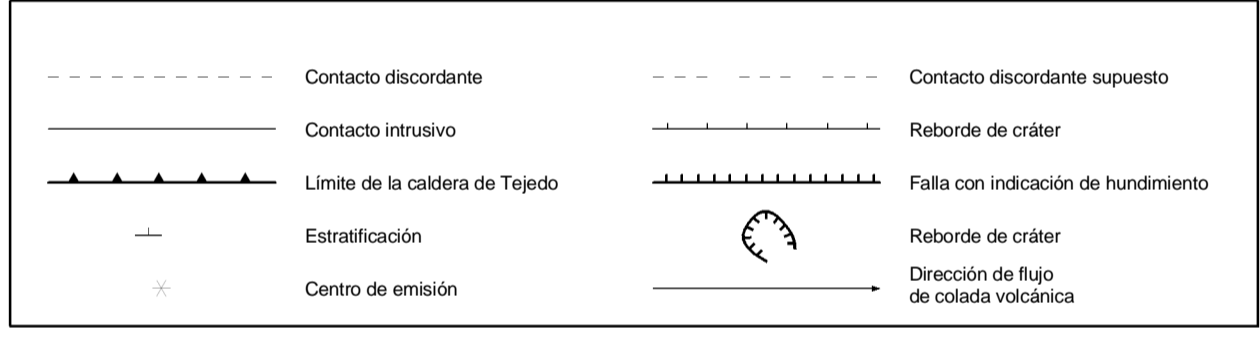
LEYENDA



- 36 Depósitos de ladera y coluviones.
- 35 Depósitos de fondo de barranco.
- 34 Suelos.
- 33 Terrazas y sedimentos aluviales.
- 32 Conos de tefra (lapillis, escorias y bombas).
- 31 Lavas basáltico-nefelínicas.
- 30 Proclastos de dispersión.
- 29 Conos de tefra (lapillis, escorias y bombas).
- 28 Lavas basáltico-nefelínicas.
- 27 Depósitos epiclásticos.
- 26 Depósitos de deslizamientos gravitacionales.
- 25 Facies deslizadas de la brecha volcánica R.N.
- 24 Miembro superior de la F. detrítica de Las Palmas: facies detríticas de arenas y conglomerados poco clasificados ("mud flows" y "lahares frios"). F. Santidad.
- 23 Pitones de fonolitas haunínicas.
- 22 Lavas traquíticas de R. N.
- 21 Brecha volcánica Roque Nublo.
- 20 Lavas basálticas, basálticas y tefríticas.
- 19 Tobas, ignimbritas y lavas riolítico-traquíticas.
- 18 Domos e intrusiones fonolíticas.
- 17 Lavas fonolíticas.
- 16 Ignimbritas fonolíticas no soldadas ("ash and pumice") y sedimentos epiclásticos.
- 15 Brechas, ignimbritas fonolíticas no soldadas y sedimentos epiclásticos.
- 14 Ignimbritas y lavas fonolíticas intercaladas.
- 13 Lavas basálticas.
- 12 Ignimbritas fonolíticas soldadas.
- 11 Lavas basálticas y traquibasálticas.
- 10 Ignimbritas riolítico-traquíticas.
- 9 Lavas riolítico-traquíticas.
- 8 Depósitos epiclásticos y sedimentarios con cantos basálticos y sálitos.
- 7 Toba vitroclástica riolítico-traquítica "Composite flow".
- 6 Conos de tefra (lapillis, escorias y bombas). Edificio La Angostura.
- 5 Lavas basálticas olivínico-piroxénicas.
- 4 Diques básicos del ciclo Post Roque Nublo.
- 3 Diques básicos del ciclo Roque Nublo.
- 2 Diques fonolíticos del Ciclo I.
- 1 Diques básicos del Ciclo I.



SIMBOLOS CONVENCIONALES



Área de Sistemas de Información Geocientífica

MASPALOMAS (1114-3)

Escala 1:25.000



Proyección y Cuadrícula UTM. Elipsoide Internacional. Huso 28

NORMAS, DIRECCIÓN Y SUPERVISIÓN DEL I.G.M.E.  
AÑO DE REALIZACIÓN DE LA CARTOGRAFÍA GEOLOGICA: 0  
Realización: GEOPRIN, S.A. (1988)  
Autores: Barrera Morate, J. L.  
Balcells Herrera, R.  
Gómez Sainz de Aja, J. A.  
Dirección y supervisión: Cueto Pascual, L.A. (IGME)