

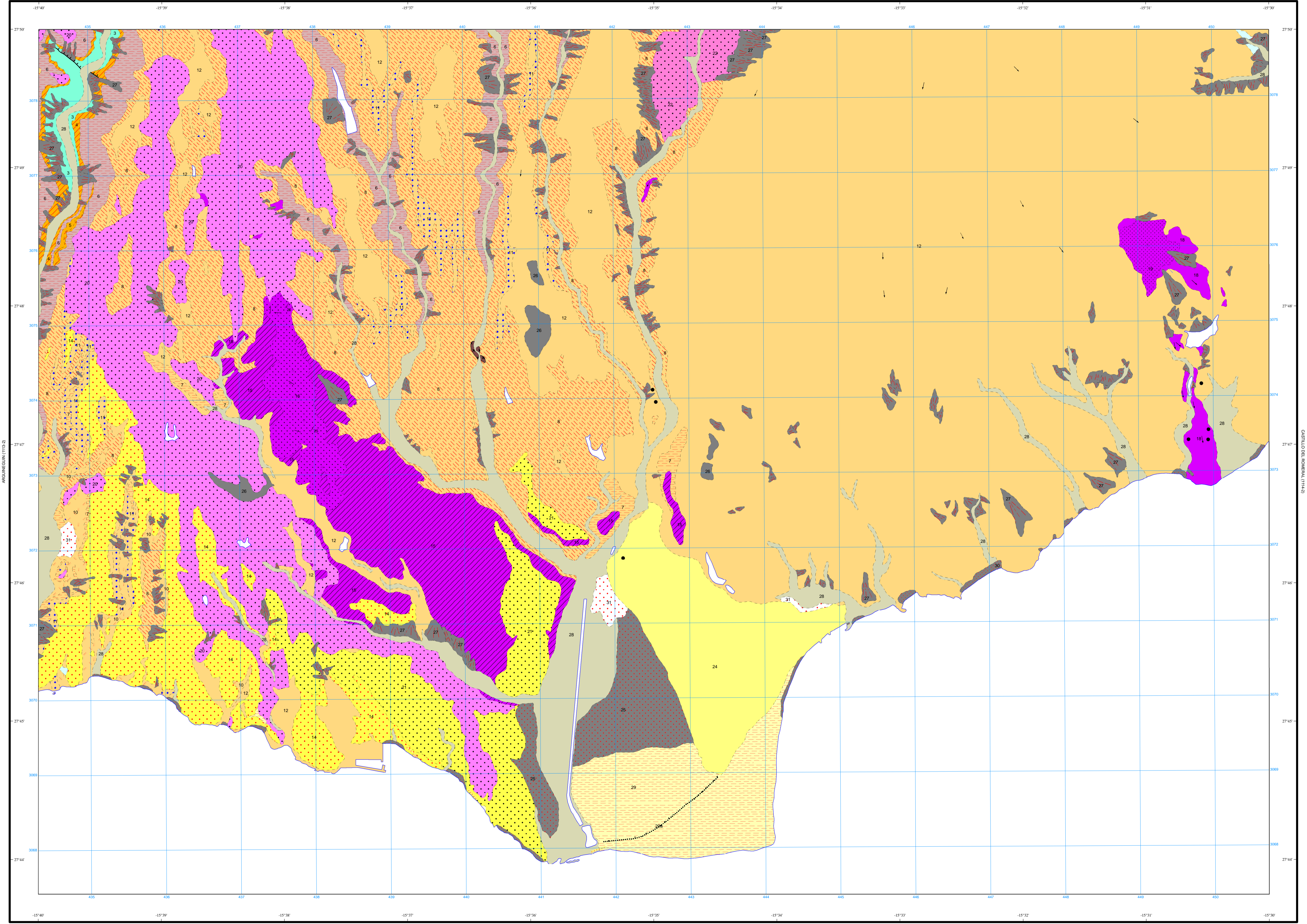
SANTA LUCÍA (1114-4)

LEYENDA

31 Depósitos aluviales
30 Playas de arenas y de cantos
29 Dunas. Depósitos de arenas y cantos. "Rasa Erbanense"
28 Depósitos de barranco
27 Coluviones y derrubios de ladera
26 Depósitos de suelos
25 Terraza baja. Depósitos de arenas y cantos
24 Terraza a 50 mts. Depósitos de arenas y cantos
23 Depósitos de arenas con Strombus (Jandiense)
22 Depósitos de deslizamientos gravitacionales
21 Miembro superior de la Formación Detritica de Las Palmas. Conglomerados y arenas
20 Facies deslizadas en la Brecha Roque Nublo
19 Conos de tefra (lapillis, escorias y bombas) (Monte'a Tabalbas)
18 Coladas basálticas
17 Arenas de playa fosilíferas y dunas
16 Conos de tefra (lapillis, escorias y bombas). F. El Tablero
15 Coladas nefelíticas, basálticas y basálticas. F. El Tablero
14 Sedimentos aluviales. Conglomerados y arenas. (Miembro inferior de la Formación Detritica de Las Palmas)
13 Intrusiones fonolíticas
12 Coladas fonolíticas
11 Brechas fonolíticas de tipo "block and ash"
10 Ignimbritas fonolíticas no soldadas ("ash and pumice")
9 Coladas basálticas
8 Ignimbritas y lavas fonolíticas
7 Ignimbritas fonolíticas soldadas
6 Ignimbritas riolítico-tranquílitas alcalinas y peralcalinas
5 Coladas riolítico-tranquílitas alcalinas y peralcalinas
4 Toba vitroclítica riolítico-tranquílita. "Composite-flow"
3 Coladas de basaltos olivínico-piroxénicos y plagiocásicos
2 Diques básicos del Ciclo Roque Nublo
1 Diques sálicos de la Formación fonolítica y

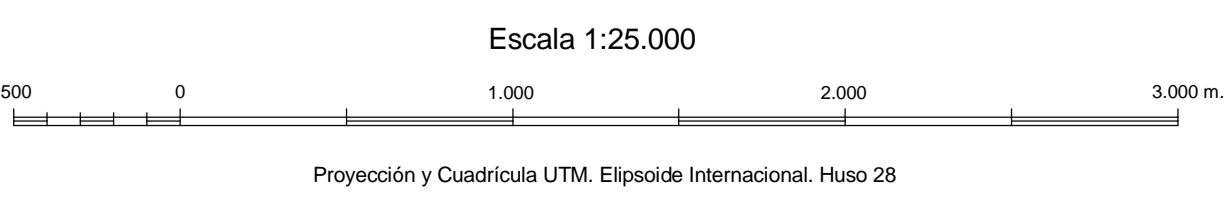
SIMBOLOS CONVENCIONALES

---	Contacto discordante	---	Contacto discordante supuesto
---	Contacto intrusivo	---	Falla con indicación de hundimiento
---	Estratificación	●	Centro de emisión
●	Indicios minerales	---	Rasa erbanense
---	Depósitos de arenas con strombus	---	Dirección de flujo de colada volcánica



Área de Sistemas de Información Geocientífica

(1115044)



NORMAS, DIRECCIÓN Y SUPERVISIÓN DEL I.G.M.E.
AÑO DE REALIZACIÓN DE LA CARTOGRAFÍA GEOLÓGICA: 0
Realización: GEOPRIN, S.A. (1989)
Autores: Barrera Morato, J. L.
Gómez Sáinz de Aja, J. A.
Dirección y supervisión: Cueto Pascual, L. A. (IGME)