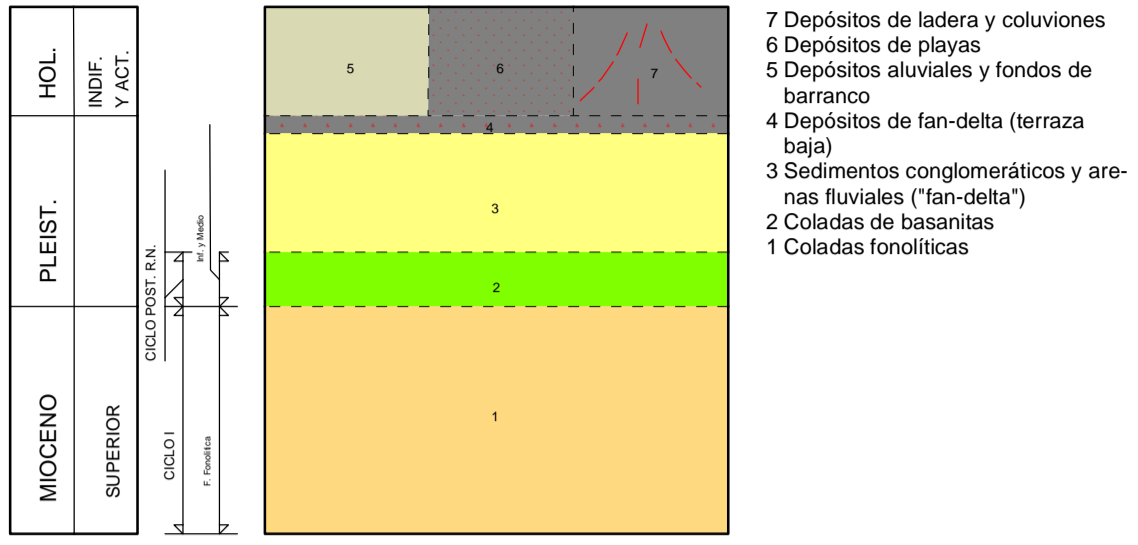
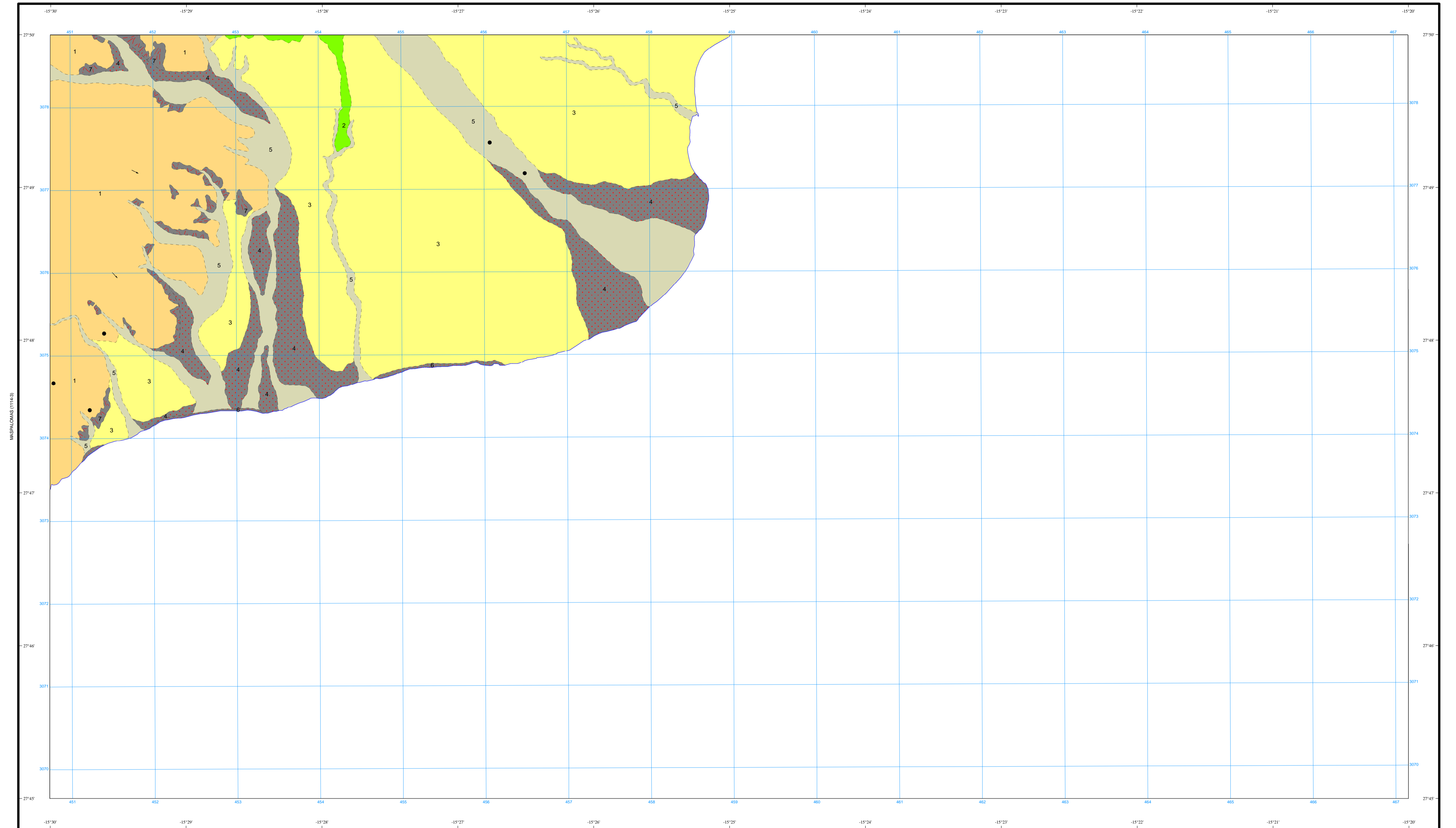


AGÜMES (1114-1)

LEYENDA



SIMBOLOS CONVENCIONALES



Área de Sistemas de Información Geocientífica

(1115011)

NORMAS, DIRECCIÓN Y SUPERVISIÓN DEL I.G.M.E.
AÑO DE REALIZACIÓN DE LA CARTOGRAFÍA GEOLÓGICA: 0
Realización: GEOPRIN, S.A. (1988)
Autores: Barrera Morote, J. L.
Gómez Sainz de Aja, J. A.
Dirección y supervisión: Cuelo Pascual, L. A. (IGME)

Escala 1:25.000



Proyección y Cuadrícula UTM. Elipsoide Internacional. Huso 28