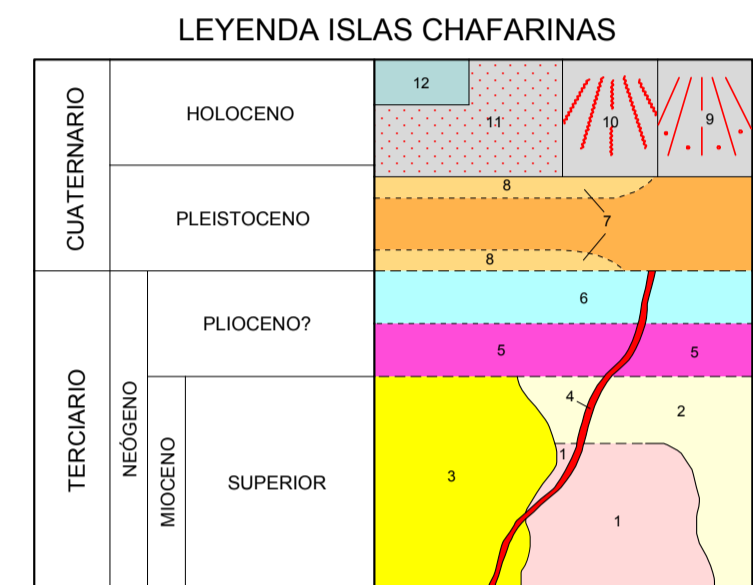
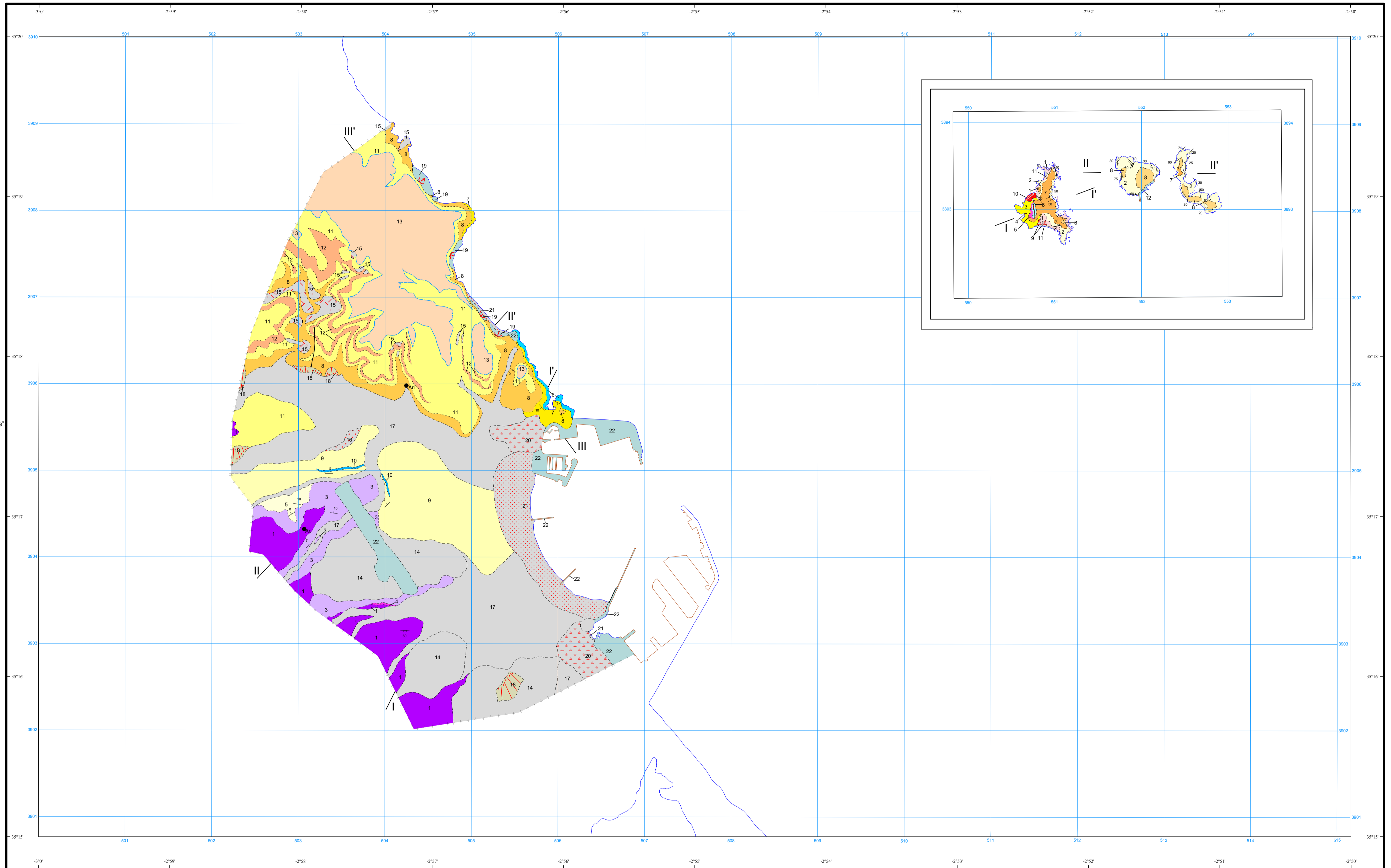
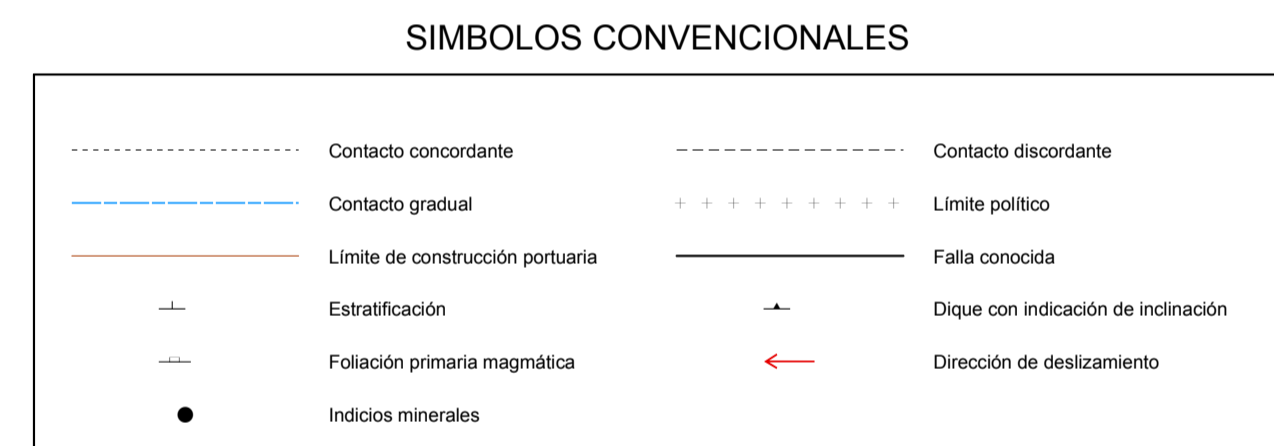


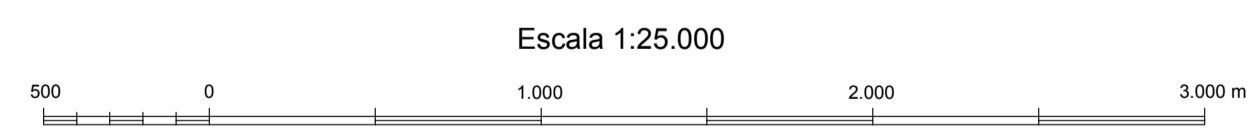
- 22 Bloques, arenas, limos, hormigones, etc. Antrópico
- 21 Arenas, gravas. Playas
- 20 Limos, arenas. Marismas
- 19 Bloques. Deslizamientos y desprendimientos
- 18 Cantos, arenas, limos. Coluviones
- 17 Cantos, bloques, arenas, limos. Cauces fluviales actuales, abanicos aluviales, conos de deyección, fondo de valle
- 16 Cantos, bloques, arenas, limos. Terrazas fluviales
- 15 Cantos, generalmente calcáreos, limos y arcillas rojas. Aluvial-coluvial
- 14 Cantos y bloques volcánicos, arenas, limos. Glacis y abanicos aluviales antiguos
- 13 Costra calcárea
- 12 Arenas y limos, grises o amarillentos
- 11 Calcarentas blanquecinas, a veces oolíticas, con niveles estromatolíticos. (Facies de plataforma, rampa carbonatada)
- 10 Calizas oolíticas con silicificaciones
- 9 Arenas, arenas calcareníticas y limos blanco-grises
- 8 Arenas, limos y areniscas amarillentas. (Facies deltáicas)
- 7 Calcarentas, calcirruditas y calcisilitas, blancas. (Facies de plataforma y de talud arrecifal)
- 6 Calizas arrecifales
- 5 Costras carbonáticas (Calcretas)
- 4 Silicificaciones
- 3 Tobas volcánicas, niveles volcano-sedimentarios (epiclasticos) a veces con arenas, margas, arcillas y calizas
- 2 Margas grises. (NO AFLORANTES)
- 1 Rocas volcánicas



- 12 Bloques, arenas, limos, hormigones. (Depósitos antrópicos)
- 11 Gravas, arenas, bloques. (Playas)
- 10 Bloques (Canchales de desprendimientos)
- 9 Cantos, arenas, limos. (Coluviones)
- 8 Costras calcáreas
- 7 Limos y arcillas pardas con gasterópodos; Cantos y costras calcáreas minoritarias (Depósitos de ladera); Arenas (Depósitos eólicos)
- 6 Coladas basálticas con intercalaciones piroclásticas
- 5 Niveles piroclásticos s.l. (de caída, e hidromagmáticos a techo)
- 4 Diques basálticos
- 3 Andesitas piroxénicas (Pitón de Punta de la Ermita)
- 2 Andesitas biotítico-piroxénicas (Domos y coladas)
- 1 Brechas volcánicas (Depósitos de "debris avalancha" brechas líticas); andesitas alteradas



Área de Sistemas de Información Geocientífica



Proyección y Cuadrícula U.T.M. Datum ETRS89

NORMAS, DIRECCIÓN Y SUPERVISIÓN DEL I.G.M.E
AÑO DE REALIZACIÓN DE LA CARTOGRAFÍA GEOLÓGICA: 2002-2003
Autor: Pineda Velasco, A. (EPTISA)
Dirección y supervisión: Rodríguez Fernández, L. R. (IGME)
Martín Serrano, A. (IGME)