

# MAPA GEOLÓGICO DE ESPAÑA

Escala 1:25.000



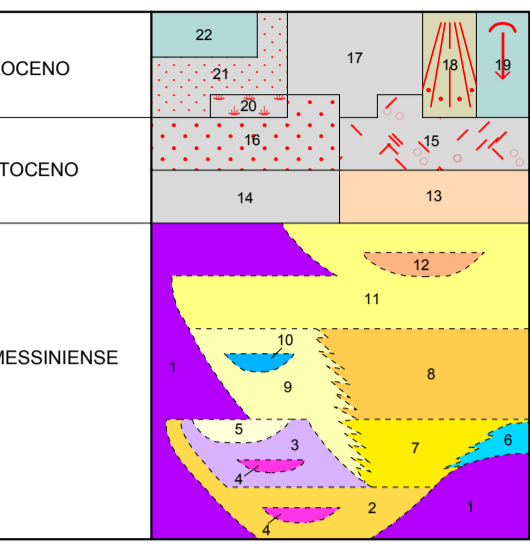
Instituto Geológico y Minero de España

MELILLA

1111-3

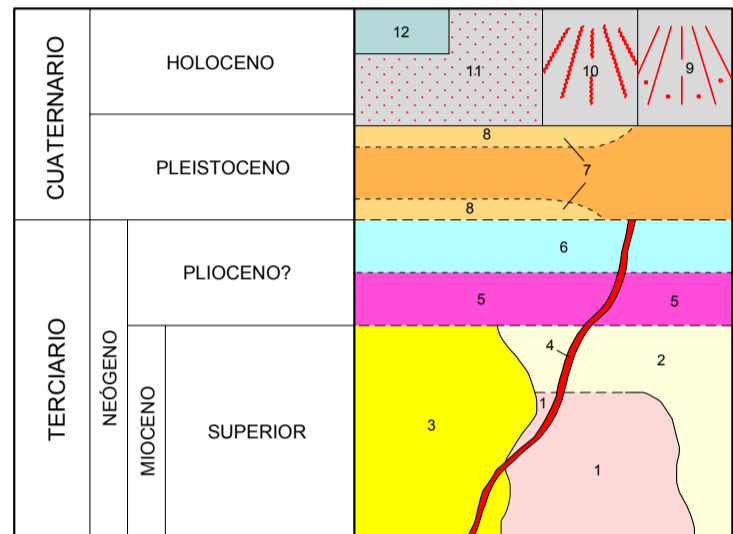
21-53

## LEYENDA



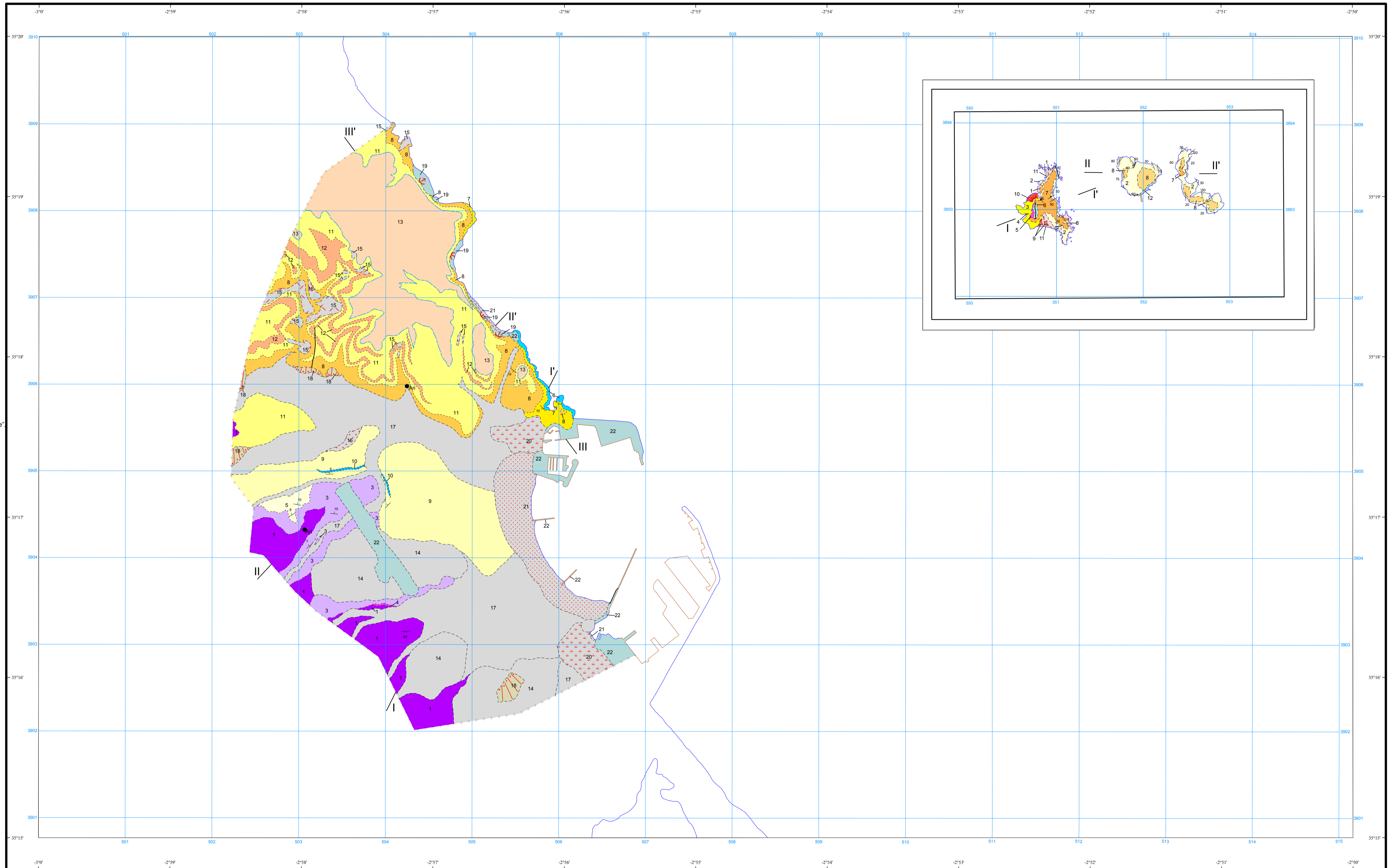
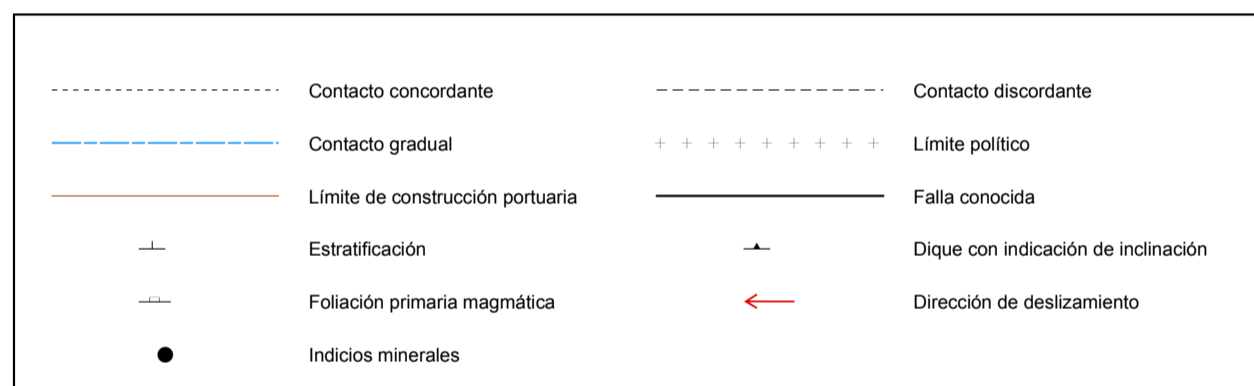
- LEYENDA MELILLA**
- 22 Bloques, arenas, limos, hormigones, etc. Antrópico
  - 21 Arenas, gravas. Playas
  - 20 Limos, arenas. Marismas
  - 19 Bloques. Deslizamientos y desprendimientos
  - 18 Cantos, arenas, limos. Coluviones
  - 17 Cantos, bloques, arenas, limos. Cauces fluviales actuales, abanicos aluviales, conos de deyección, fondo de valle
  - 16 Cantos, bloques, arenas, limos. Terrazas fluviales
  - 15 Cantos, generalmente calcáreos, limos y arcillas rojas. Aluvial-coluvial
  - 14 Cantos y bloques volcánicos, arenas, limos. Glacis y abanicos aluviales antiguos
  - 13 Costra calcárea
  - 12 Arenas y limos, grises o amarillentos
  - 11 Calcarentas blanquecinas, a veces oolíticas, con niveles estromatolíticos. (Facies de plataforma, rampa carbonatada)
  - 10 Calizas oolíticas con silicificaciones
  - 9 Arenas, arenas calcareníticas y limos blanco-grises
  - 8 Arenas, limos y areniscas amarillentas. (Facies deltáicas)
  - 7 Calcarentas, calcirruditas y calcisilitas, blancas. (Facies de plataforma y de talud arrecifal)
  - 6 Calizas arrecifales
  - 5 Costras carbonáticas (Calcretas)
  - 4 Silicificaciones
  - 3 Tobas volcánicas, niveles volcano-sedimentarios (epiclasticos) a veces con arenas, margas, arcillas y calizas
  - 2 Margas grises. (NO AFLORANTES)
  - 1 Rocas volcánicas

## LEYENDA ISLAS CHAFARINAS



- LEYENDA ISLAS CHAFARINAS**
- 12 Bloques, arenas, limos, hormigones. (Depósitos antrópicos)
  - 11 Gravas, arenas, bloques. (Playas)
  - 10 Bloques (Canchales de desprendimientos)
  - 9 Cantos, arenas, limos. (Coluviones)
  - 8 Costras calcáreas
  - 7 Limos y arcillas pardas con gasterópodos; Cantos y costras calcáreas minoritarias (Depósitos de ladera); Arenas (Depósitos eólicos)
  - 6 Coladas basálticas con intercalaciones piroclásticas
  - 5 Niveles piroclásticos s.l. (de caída, e hidromagmáticos a techo)
  - 4 Diques basálticos
  - 3 Andesitas piroxénicas (Pitón de Punta de la Ermita)
  - 2 Andesitas biotítico-piroxénicas (Domos y coladas)
  - 1 Brechas volcánicas (Depósitos de "debris avalancha" brechas líticas); andesitas alteradas

## SIMBOLOS CONVENCIONALES



Área de Sistemas de Información Geocientífica

NORMAS, DIRECCIÓN Y SUPERVISIÓN DEL I.G.M.E  
AÑO DE REALIZACIÓN DE LA CARTOGRAFÍA GEOLÓGICA: 2002-2003

Autor: Pineda Velasco, A. (EPTISA)  
Dirección y supervisión: Rodríguez Fernández, L. R. (IGME)  
Martín Serrano, A. (IGME)

Escala 1:25.000



Proyección y Cuadrícula U.T.M. Datum ETRS89