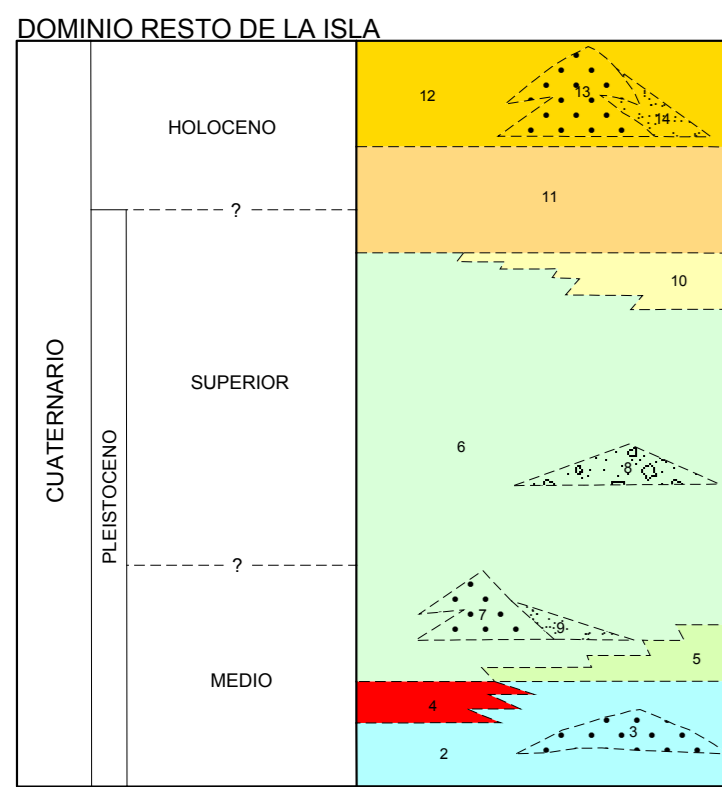




LEYENDA



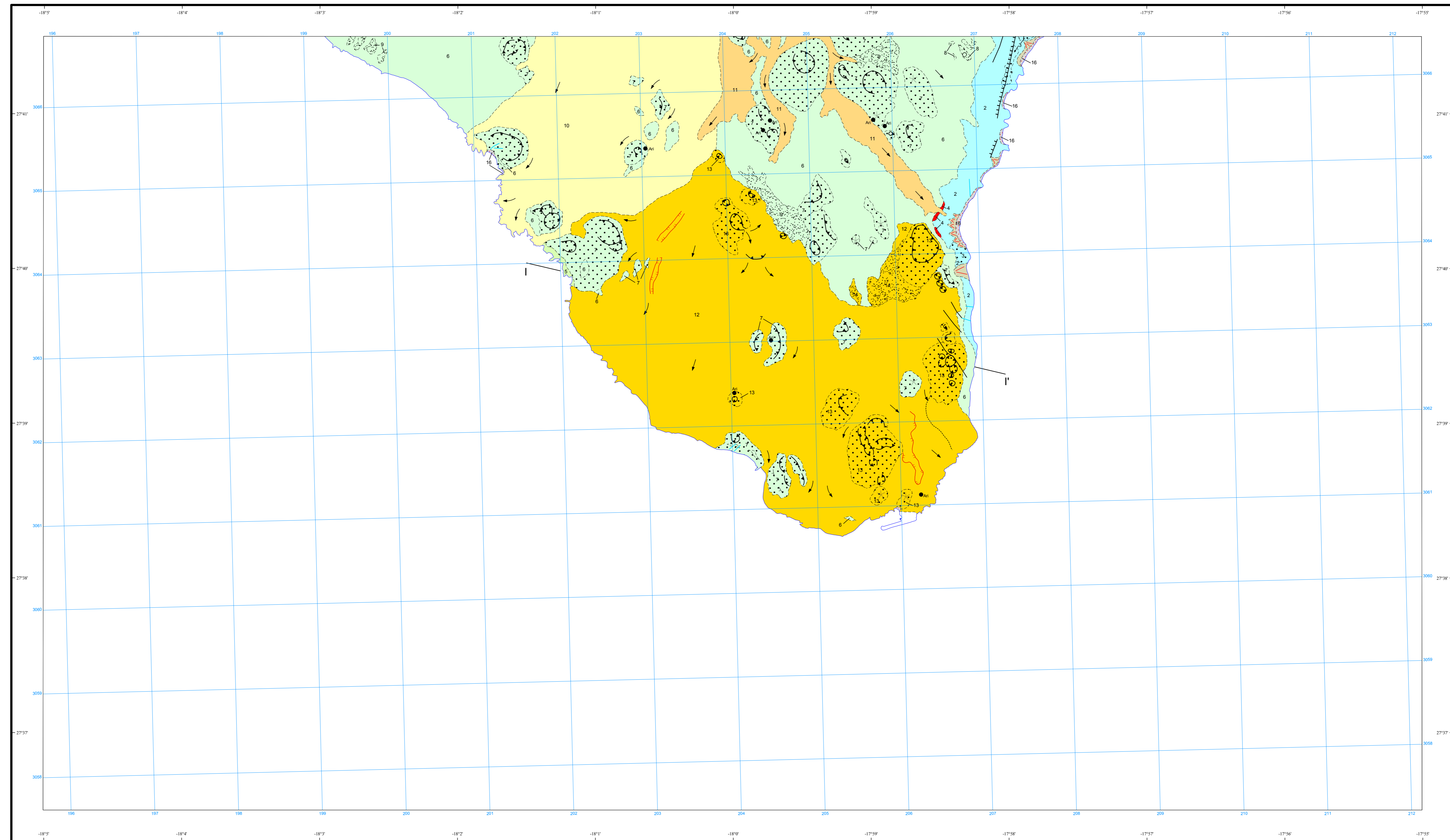
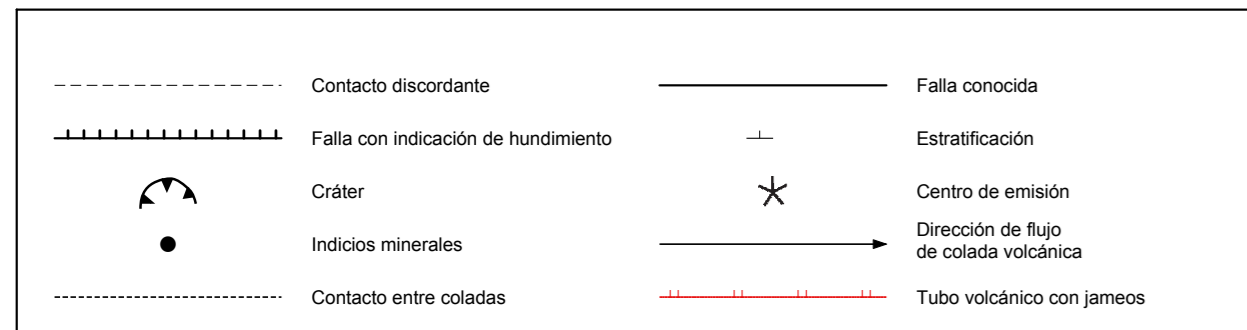
- 16 Playas de arenas y cantos
- 15 Coluviones y depósitos de ladera
- 14 Depósitos proclásticos de dispersión
- 13 Edificios de tefra
- 12 Coladas básicas (basanitas, foiditas, etc.)
- 11 Coladas basálticas
- 10 Coladas basálticas "tardías"
- 9 Lapillas de dispersión
- 8 Depósitos proclásticos mixtos (Estromboliano-hidromagmáticos)
- 7 Edificios de tefra basálticos
- 6 Coladas basálticas, traquibasálticas, basaníticas y tefríticas "indiferenciadas"
- 5 Coladas basálticas, de los acantilados de Tacorón
- 4 Coladas traquíticas y traquitas máficas
- 3 Edificios de tefra basálticos
- 2 Coladas basálticas, traquibasálticas, basaníticas y tefríticas
- 1 Diques básicos



ROCAS FILONIANAS



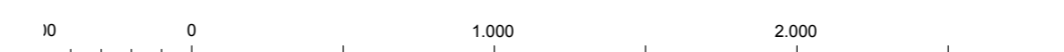
SIMBOLOS CONVENCIONALES



Área de Sistemas de Información Geocientífica

NORMAS, DIRECCIÓN Y SUPERVISIÓN DEL I.G.M.E
AÑO DE REALIZACIÓN DE LA CARTOGRAFÍA GEOLOGICA: 1996-97
Autores: Balcells Herrera, R. (GEOPRIN)
Gómez Sainz de Aja, J. A. (GEOPRIN)
Dirección y supervisión: Cueto Pascual, L. A. (IGME)

Escala 1:25.000



Proyección y Cuadrícula U.T.M. Elipsoide WGS 84. Huso 28