

LEYENDA

CUAT.	HOLOCENO	33	34	35	36
-------	----------	----	----	----	----

FORMACIONES SEDIMENTARIAS RECIENTES

- 36 Depósitos antrópicos
- 35 Playas de arenas y cantos
- 34 Coluviones y depósitos de ladera
- 33 Depósitos aluviales indiferenciados

VOLCANISMO DE LAS DORSALES

Emisiones subcrecientes

- 32 Edificios de teña basálticos (s. l.)
- 31 Coladas basálticas (s. l.) y basaníticas
- 30 Niveles de playa fósiles

Volcanismo de Riello de El Golfo

- 29 Coladas basálticas del Edificio Tanganasoga
- 28 Depósitos piroclásticos basálticos de dispersión
- 27 Edificios de teña basálticos (s. l.)
- 26 Coladas basálticas (s. l.), basaníticas y tefríticas
- 25 Depósitos detríticos, abanicos antiguos de El Golfo

Volcanismo de las dorsales indiferenciado

- 24 Coladas basálticas "tardías"
- 23 Depósitos detríticos (glaci-cono, etc.)
- 22 Coladas traquíticas
- 21 Depósitos piroclásticos de tipo "surge" y pómez sálcos
- 20 Lapilli de dispersión
- 19 Depósitos piroclásticos mixtos (Estromboliano-hidromagmáticos)
- 18 Edificios de teña basálticos
- 17a Mantos de lapilli sobre coladas basálticas, traquibasálticas, basaníticas y tefríticas "indiferenciadas"
- 17 Coladas basálticas, traquibasálticas, basaníticas y tefríticas "indiferenciadas"
- 16 Sedimentos

EDIFICIO EL GOLFO - LAS PLAYAS

Tramo medio-superior

- 15 Coladas traquíticas y traquitas máficas
- 14 Edificios de teña basálticos (s. l.)
- 13 Coladas basálticas, traquibasálticas, basaníticas y tefríticas

Tramo inferior

- 12 Edificios de teña basálticos e hidromagmáticos
- 11 Coladas basálticas (s. l.), traquibasálticas y tefríticas

VOLCANISMO DE LAS DORSALES

Emisiones recientes (Edificio Soleiman)

- 10 Edificios de teña basálticos (s. l.)
- 9 Coladas basálticas (s. l.) y basaníticas

Emisiones subcrecientes (Edificio Bco. Honduras)

- 8 Coladas basálticas (s. l.)

Volcanes adventivos

- 7 Edificios de teña basálticos (s. l.)
- 6 Coladas basálticas (s. l.) y tefríticas

EDIFICIO TIÑOR

Tramo tabular

- 5 Edificios de teña basálticos (s. l.)
- 4 Coladas basálticas, basaníticas y tefríticas

Tramo inferior

- 3 Edificios de teña y coladas basálticas subordinadas
- 2 Coladas basálticas, basaníticas y tefríticas

- 1 Diques básicos

DOMINIO RESTO DE LA ISLA

CUATERNARIO	HOLOCENO	31	29	26
	?	27	24	22
	SUPERIOR	17a	17	21
	?	18	20	19
	MEDIO	13	16	11

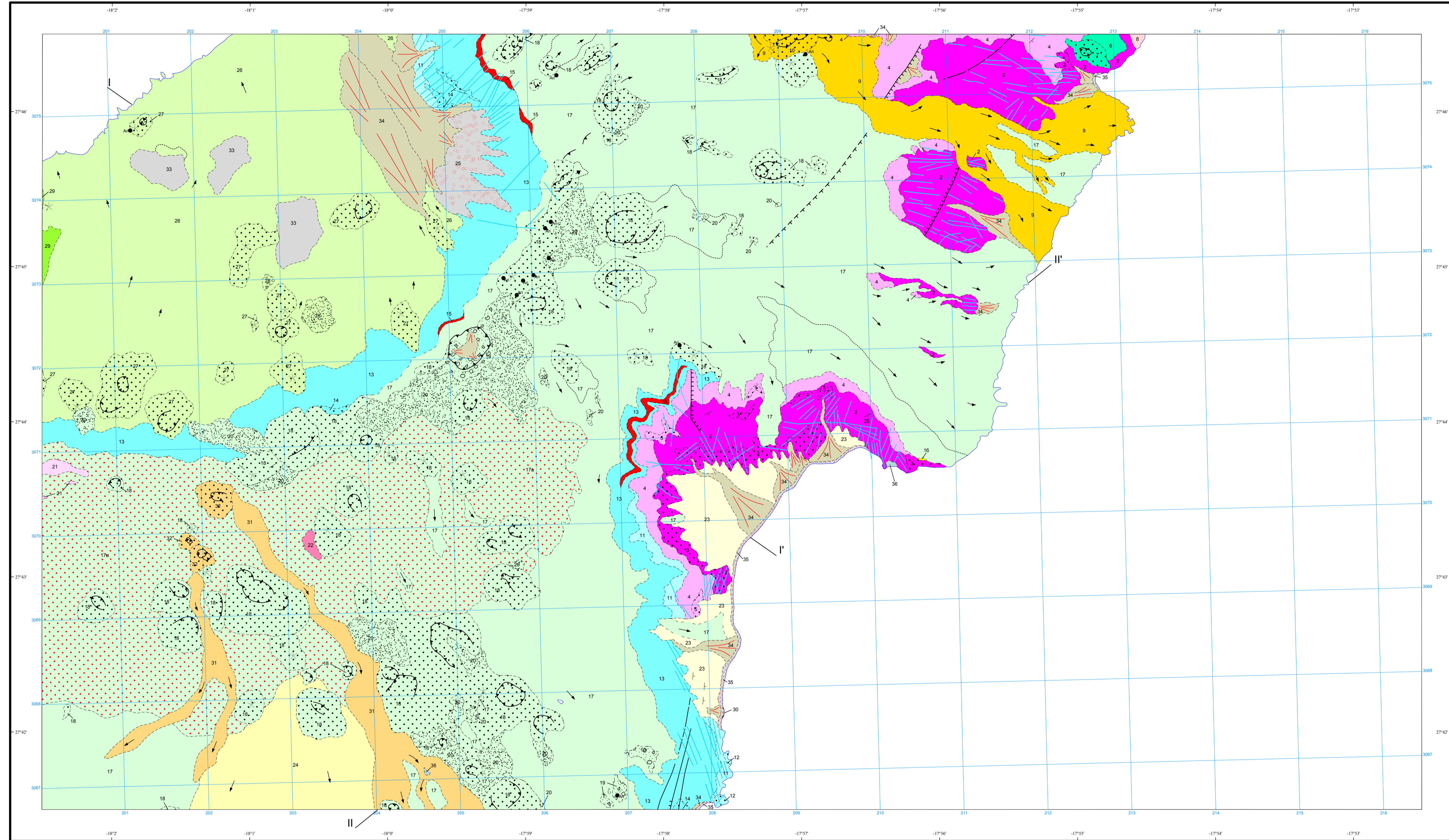
DOMINIO NE

CUATERNARIO	HOLOCENO	5	8
	?	6	7
	SUPERIOR	4	2
	INF-MED.	3	1

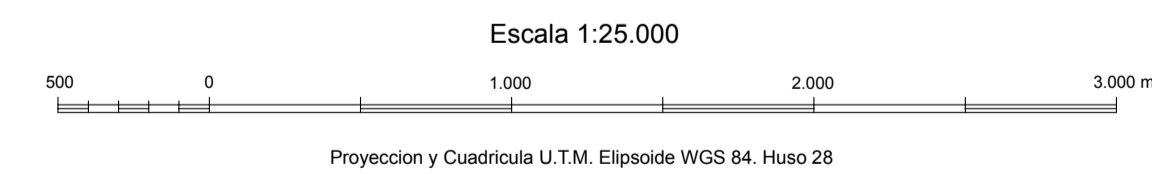
ROCAS FILONIANAS

SIMBOLOS CONVENCIONALES

-----	Contacto discordante	-----	Contacto discordante supuesto
-----	Contacto entre coladas	-----	Falla conocida
-----	Falla supuesta	-----	Falla con indicación de hundimiento
-----	Falla con indicación de hundimiento sup.	-----	Estratificación
●	Cráter	-----	Centro de emisión
●	Indicios minerales	-----	Dirección de flujo de colada volcánica



Área de Sistemas de Información Geocientífica



NORMAS, DIRECCIÓN Y SUPERVISIÓN DEL I.G.M.E
AÑO DE REALIZACIÓN DE LA CARTOGRAFÍA GEOLÓGICA: 1996-97
Autores: Gómez Sainz de Aja, J. A. (GEOPRIN)
Balcells Herrera, R. (GEOPRIN)
Dirección y supervisión: Cueto Pascual, L. A. (IGME)