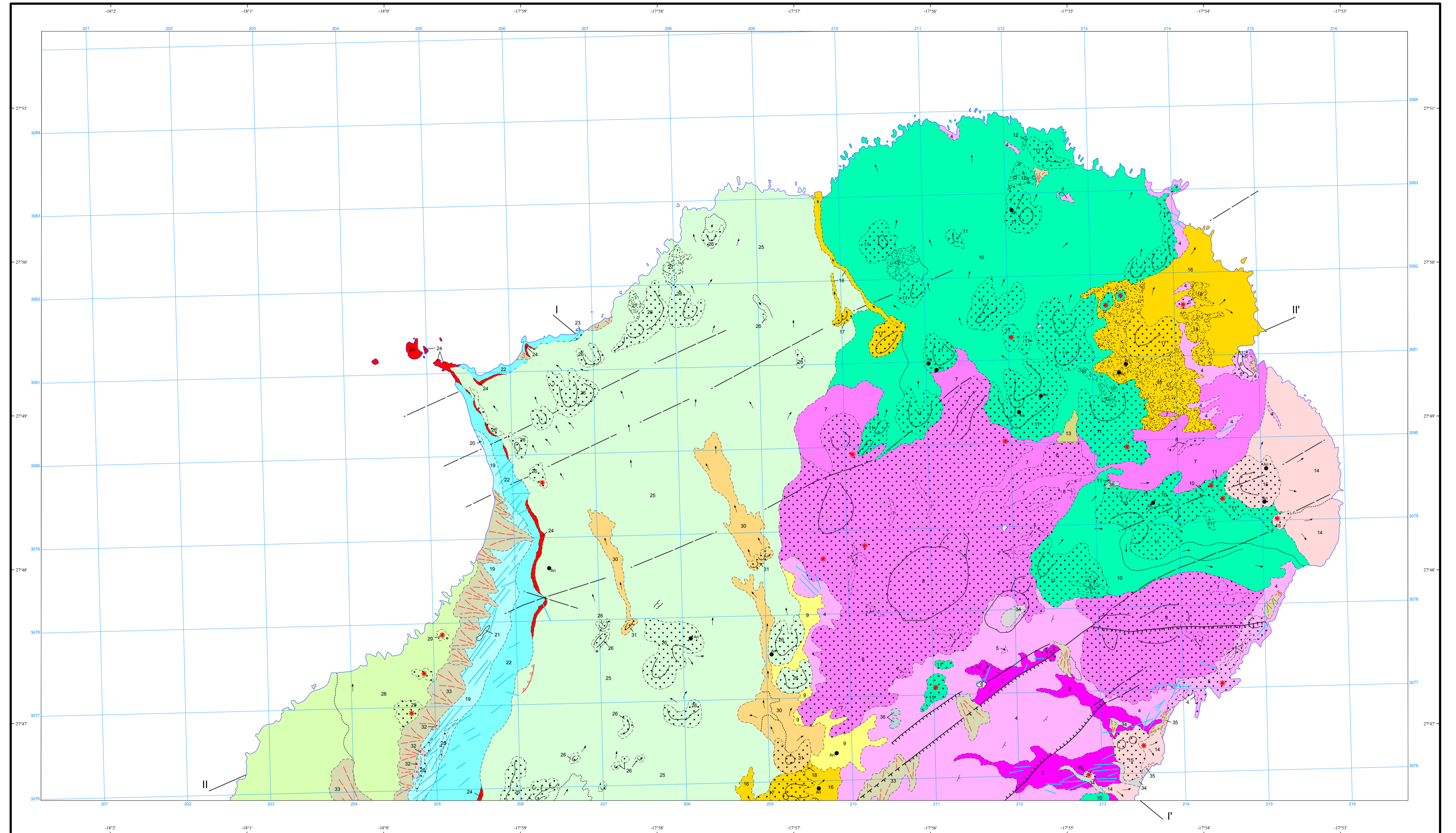


LEYENDA

CUAT.	HOLOCENO		FORMACIONES SEDIMENTARIAS RECIENTES 36 Depósitos antrópicos 35 Playas de arenas y cantos 34 Depósitos de barranco y fondo de valle indiferenciado 33 Coluviones y depósitos de ladera 32 Depósitos de ladera antiguos
DOMINIO RESTO DE LA ISLA			VOLCANISMO DE LAS DORSALES Emisiones subrecientes 31 Edificios de tefra basálticos "s.l." 30 Coladas basálticas "s.l." y basaníticas Volcanismo de relleno de El Golfo 29 Edificios de tefra basálticos "s.l." 28 Coladas basálticas "s.l.", basaníticas y tefríticas Volcanismo de las dorsales indiferenciado 27 Piroclastos de dispersión 26 Edificios de tefra basálticos "s.l." 25 Coladas basálticas "s.l.", traquibasálticas, basaníticas, tefríticas
CUATERNARIO	PLEISTOCENO		EDIFICIO EL GOLFO-LAS PLAYAS Tramo medio-superior 24 Coladas traquíticas y traquitas máficas 23 Edificios de tefra basálticos "s.l." 22 Coladas basálticas y traquibasálticas Tramo inferior 21 Intrusivos básicos 20 Edificios de tefra basálticos e hidromagmáticos 19 Piroclastos de dispersión
	HOLOCENO		VOLCANISMO DE LAS DORSALES Emisiones recientes (Edificios La Caneles y Mña. Aguarjío) 18 Piroclastos de dispersión 17 Edificios de tefra basálticos (s.l.) 16 Coladas basálticas (s.l.) y basaníticas Emisiones subrecientes (Edif. de la Caleta, Playa Varadero y Bco. Honduras) 15 Edificios de cinder 14 Coladas basálticas (s.l.), traquibasálticas y basaníticas Volcanes adventivos 13 Depósitos epidásticos 12a Depósitos hidromagmáticos 12 Piroclastos de dispersión 11 Edificios de tefra basálticos "s.l." 10 Coladas basálticas "s.l." y tefríticas
CUATERNARIO	PLEISTOCENO		EDIFICIO TIÑOR Grupo volcánico Vertiejs-Picos-Moles 9 Sedimentos 8 Edificios de tefra basálticos con algunas intercalaciones hidromagmáticas 7 Coladas basálticas "s.l." y tefríticas Tramo tabular 6 Intrusivos básicos 5 Edificios de tefra basálticos "s.l." 4 Coladas basálticas, basaníticas y tefríticas Tramo inferior 3 Edificios de tefra basálticos "s.l." 2 Coladas, basálticas, basaníticas y tefríticas "s.l." 1 Diques básicos
	HOLOCENO		ROCAS FILONIANAS 1

SIMBOLOS CONVENCIONALES

	Contacto discordante		Contacto discordante supuesto
	Contacto intrusivo		Falla conocida
	Falla supuesta		Falla con indicación de hundimiento
	Falla con indicación de hundimiento sup.		Estratificación
	Centro emisión sin cráter		Indicios minerales
	Dirección de flujo de colada volcánica		Contacto entre coladas
	Rebordo de cráter		Borde de deslizamiento (volcánico)
	Art		Ánómalos naturales



Área de Sistemas de Información Geocientífica

NORMAS, DIRECCIÓN Y SUPERVISIÓN DEL I.G.M.E.
AÑO DE REALIZACIÓN DE LA CARTOGRAFÍA GEOLÓGICA: 1996-97

Autores: Gómez Sáinz de Aja, J. A. (GEOPRIN)
Balcelis Herrera, R. (GEOPRIN).
Dirección y supervisión: Cueto Pascual, L. A. (IGME)

Escala 1:25.000



Proyección y Cuadrícula U.T.M. Elipsoide WGS 84. Huso 28