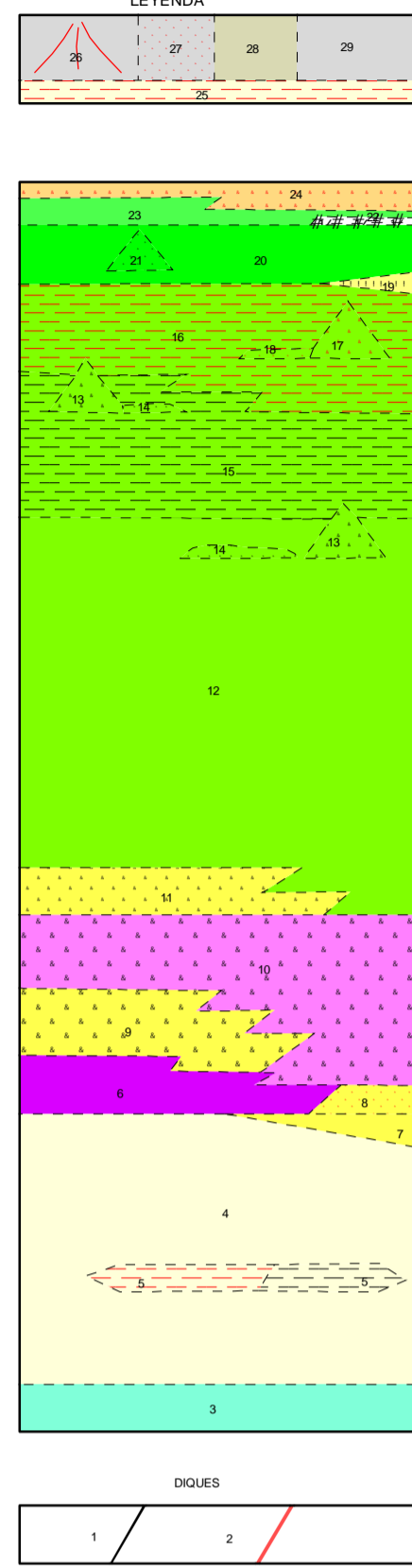
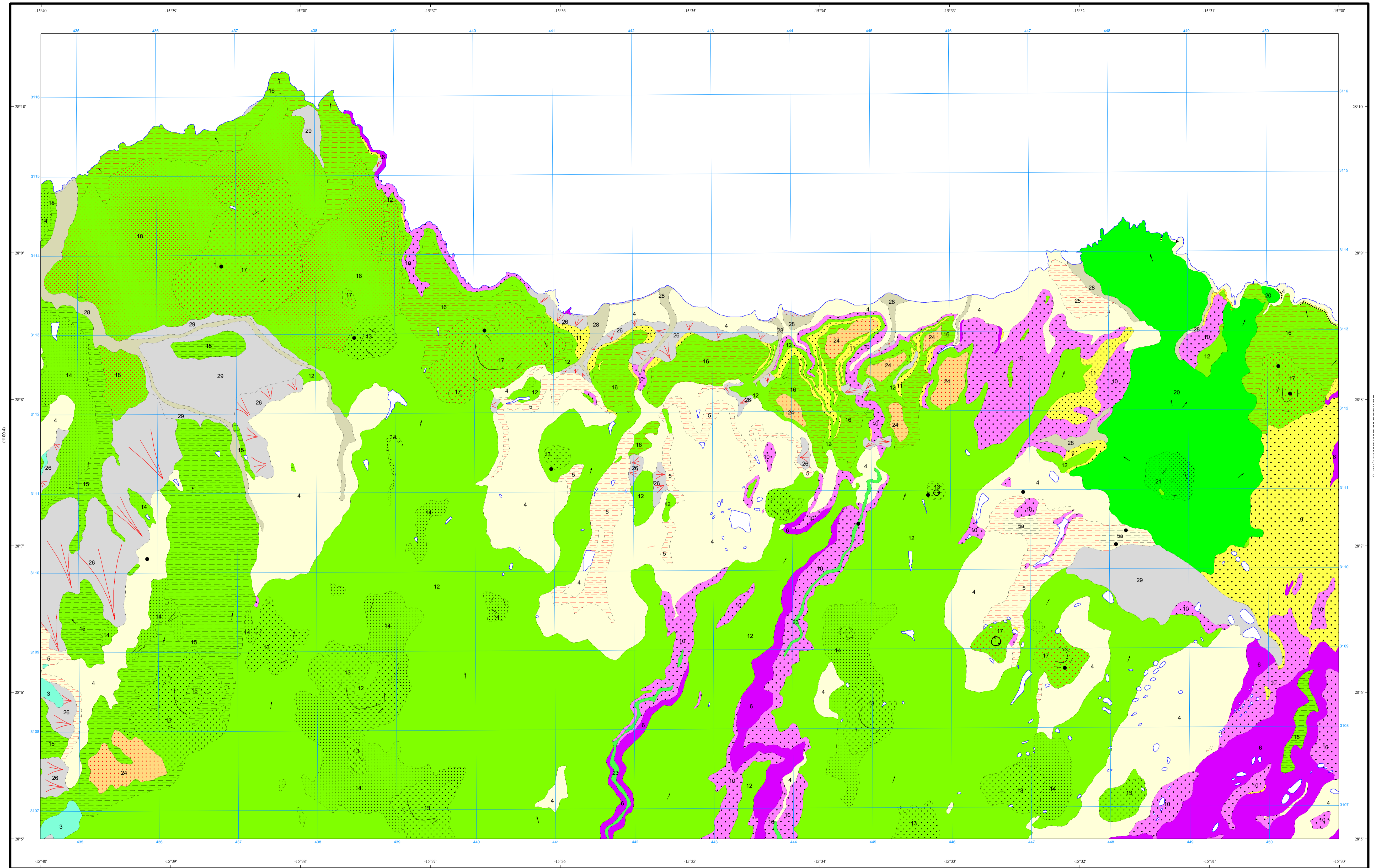
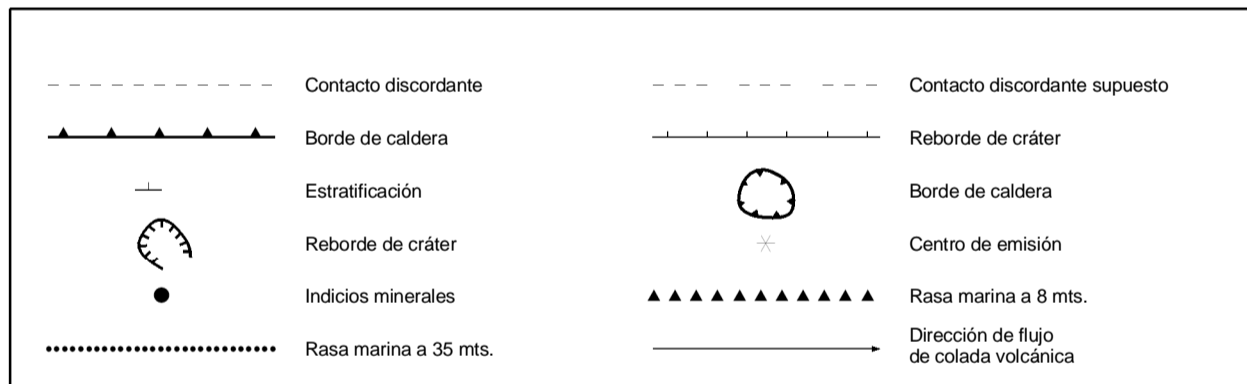


LEYENDA



- 29 Suelos actuales. Rellenos de fondo de valle
- 28 Depósitos de barranco
- 27 Playa de arenas y cantos
- 26 Coluviones y derrubios de ladera
- 25 Arenas eólicas de Bañaderos
- 24 Depósitos de arenas y arcillas indiferenciadas con pequeños nódulos
- 23 Lavas basálticas (fondo del barranco de Azuaje)
- 22 Rasa marina a 8 m. Arenas de playa con cantos
- 21 Conos de tefra piroclástica tefrítico fonolíticas
- 20 Edificio Arucas: lavas tefríticas, tefrítico fonolíticas y fonolíticas
- 19 Rasa marina a 35 m. Arenas de playa fosilíferas
- 18 Piroclastos de dispersión
- 17 Conos de tefra: piroclastos nefelíticos, basálticos y tefríticos. Intrusión de Cardones
- 16 Lavas nefelíticas subordinadas (Galdar), tefrítico fonolíticas (La Caldera), tefríticas y tefrítico fonolíticas (Cardones) y lavas basálticas
- 15 Edificio Pico del viento: lavas basálticas y nefelíticas
- 14 Piroclastos de dispersión
- 13 Conos de tefra: piroclastos basálticos olivínico-piroxénicos y basálticos
- 12 Lavas basálticas olivínico-piroxénicas, basálticas y tefríticas
- 11 Sedimentos aluviales (arenas y conglomerados)
- 10 Brecha volcánica Roque Nublo
- 9 Arenas y conglomerados poco clasificados (Facies Santidad)
- 8 Miembro medio de la Formación Detrítica de Las Palmas
- 7 Miembro inferior de la Formación Detrítica de Las Palmas
- 6 Lavas basálticas, basálticas olivínico-piroxénicas y hawaíticas
- 5 Ignimbritas y coladas piroclásticas indiferenciadas. Brecha de Arucas
- 4 Lavas fonolíticas nefelíticas
- 3 Lavas basálticas olivínico-piroxénicas
- 2 Diques sálicos
- 1 Diques básicos

SÍMBOLOS CONVENCIONALES



Área de Sistemas de Información Geocientífica

ARUCAS (1101-3)

Escala 1:25.000



Proyección y Cuadrícula UTM. Elipsoide Internacional. Huso 28

NORMAS, DIRECCIÓN Y SUPERVISIÓN DEL I.G.M.E
AÑO DE REALIZACIÓN DE LA CARTOGRAFÍA GEOLOGICA: 0
Realización: GEOPRIN, S.A. (1986)
Autores: Barrera Morate, J. L.
Balcells Herrera, R.
Dirección y supervisión: Cueto Pascual, L. A. (IGME)