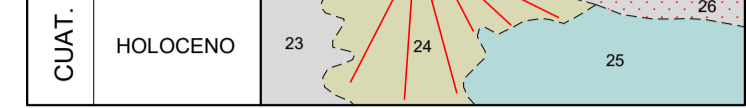


LEYENDA

FORMACIONES SEDIMENTARIAS



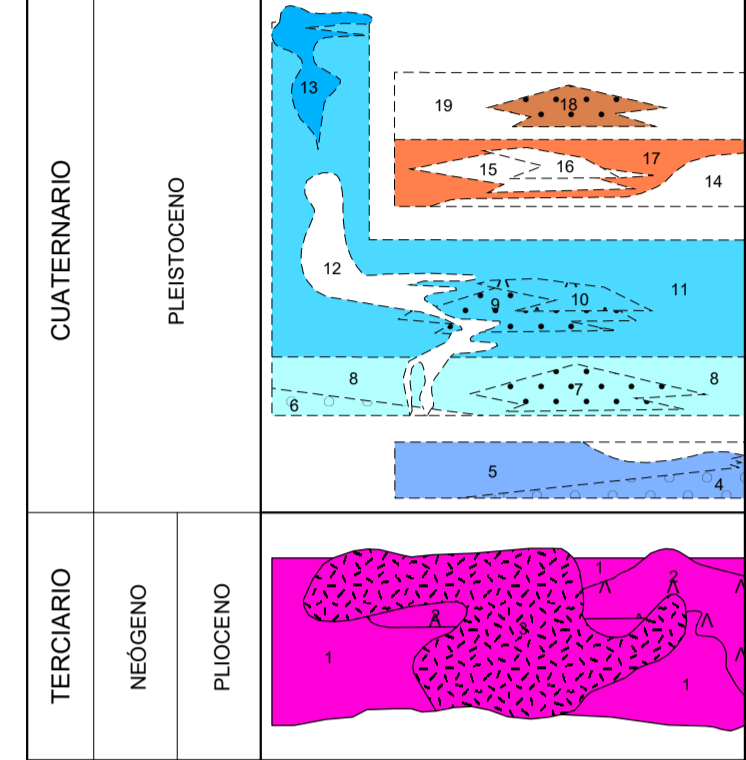
26 Playas de arenas y cantos
25 Avalanchas y desplomes "rock falls"
24 Coluviones y depósitos de ladera
23 Aluvial (Relleno de barranco)



EDIFICIO VOLCÁNICO BEJENADO
Centros laterales y periféricos

18 Conos de piroclastos basálticos con intercal. de aglomerados y sedimentos en la Caldera de Taburiente

ROCAS VOLCÁNICAS



EDIFICIO VOLCÁNICO TABURIENTE
Taburiente superior

13 Lavas terminales diferenciadas (tefitas y fonolitas)
11 Coladas de lavas basálticas
10 Centros de emisión y depósitos hidromagmáticos
9 Conos y depósitos de piroclastos basálticos

Taburiente inferior
8 Coladas de lavas basálticas periféricas
7 Conos y depósitos de piroclastos basálticos
6 Aglomerados

EDIFICIO VOLCÁNICO GARAFÍA

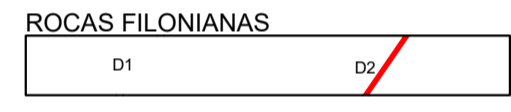
5 Lavas, piroclastos basálticos, diques y aglomerados volcánicos
4 Sedimentos, aglomerados y brechas. Bd. brechas de deslizamiento

EDIFICIO SUBMARINO

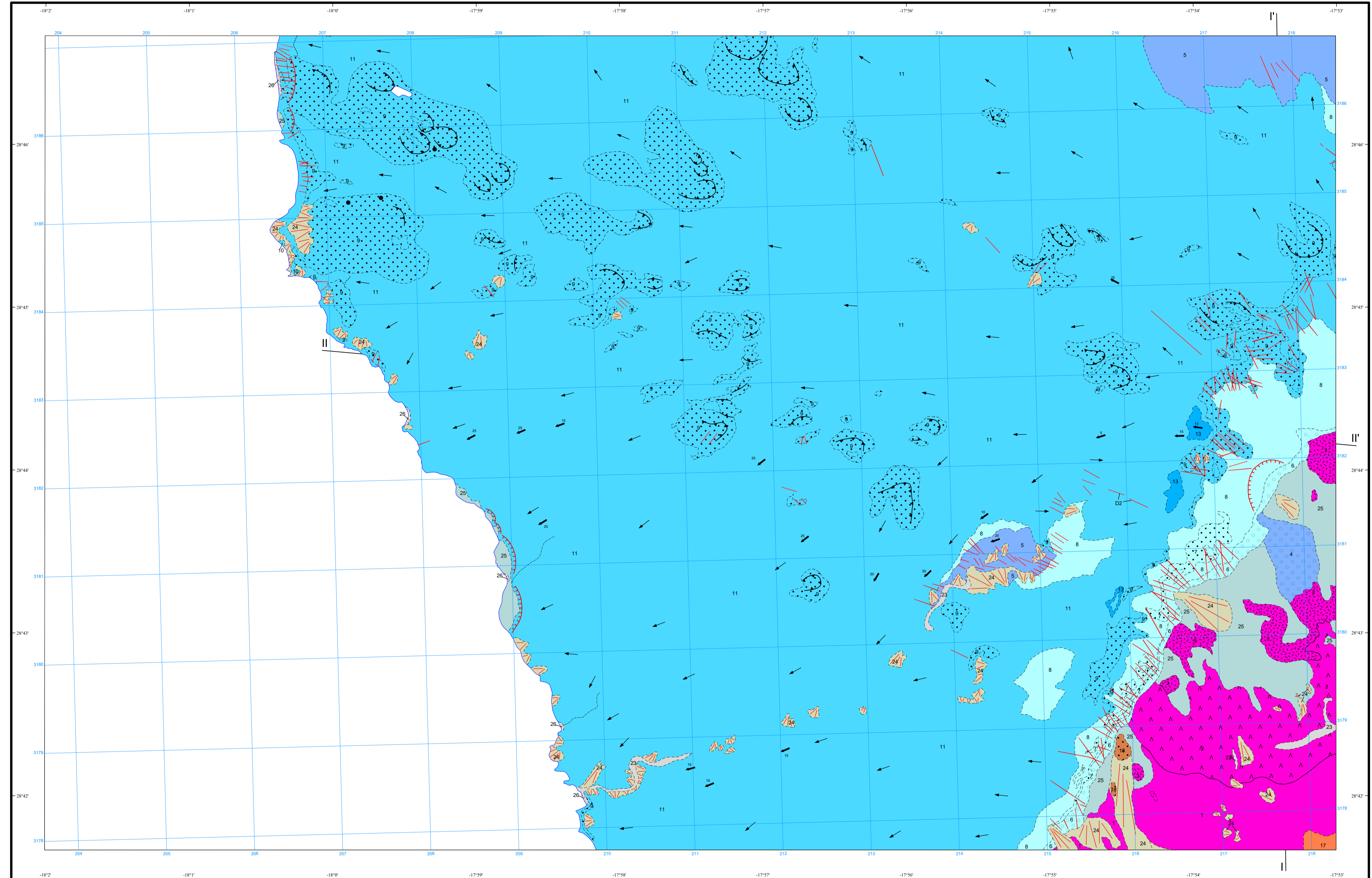
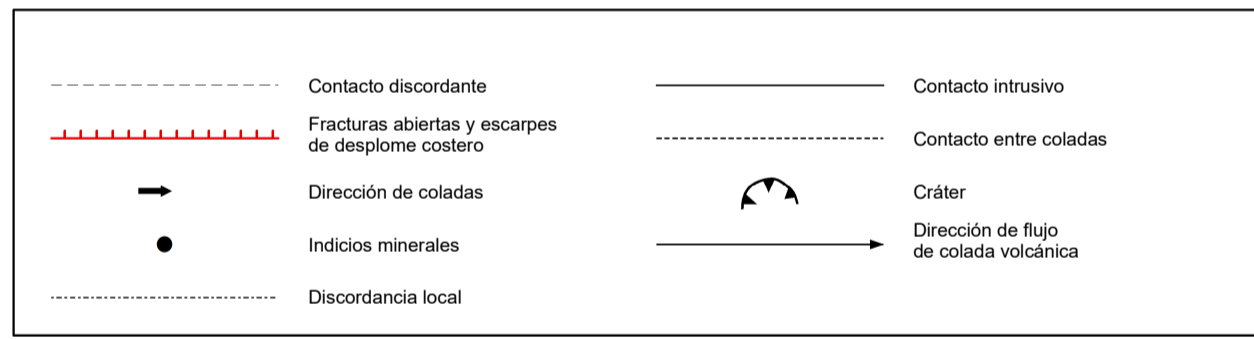
3 Gabros
2 Dornos o domos colada traquíticos o fonolíticos metasomatizados
1 Lavas almohadilladas, brechas, aglomerados e hialoclastitas, metasomatizadas a rocas verdes

D2 Diques basálticos aflorando en superficie

Nota:
Esta leyenda es común a las cuatro Hojas que componen la zona Norte de la Isla de la Palma. Las unidades representadas en color son las que afloran en la presente Hoja



SÍMBOLOS CONVENCIONALES



Área de Sistemas de Información Geocientífica

NORMAS, DIRECCIÓN Y SUPERVISIÓN DEL I.G.M.E
AÑO DE REALIZACIÓN DE LA CARTOGRAFÍA GEOLÓGICA: 1994-98
Autores : J. C. Carracedo (C.S.I.C.)
E. Rodríguez Badiola (C.S.I.C.)
H. Guillou (CFR, CEA-CNRS, Francia)
Dirección y supervisión : L. A. Cuello Pascual (IGME)

