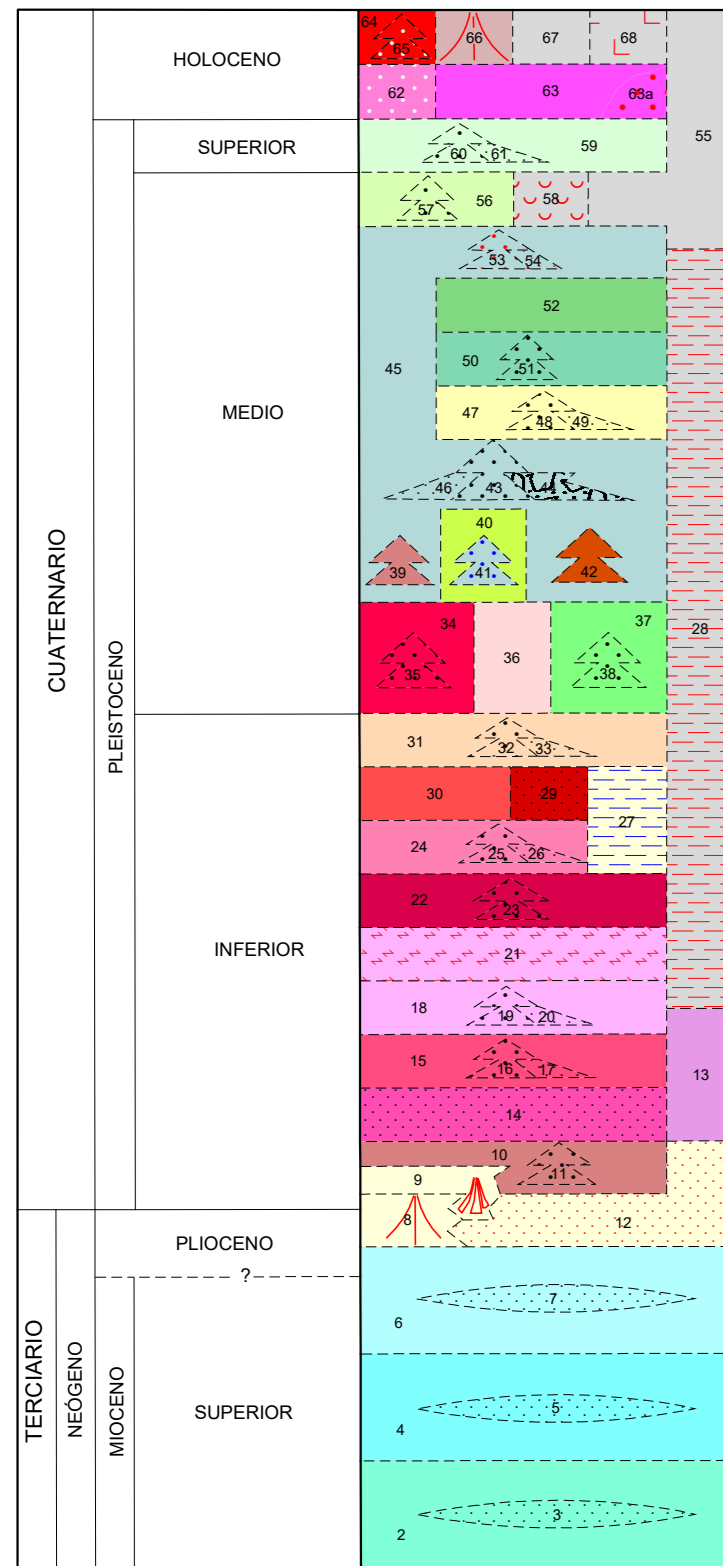




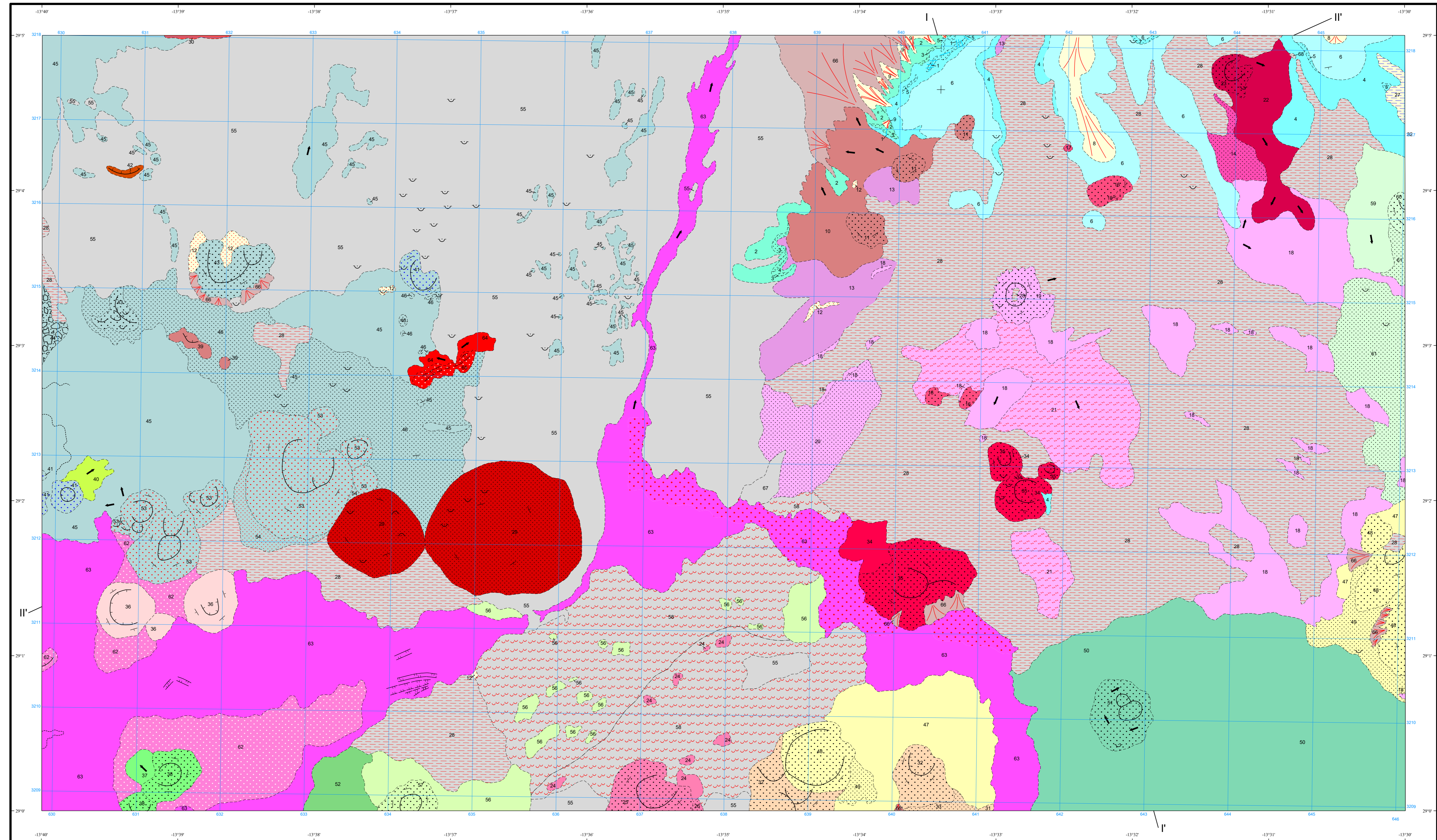
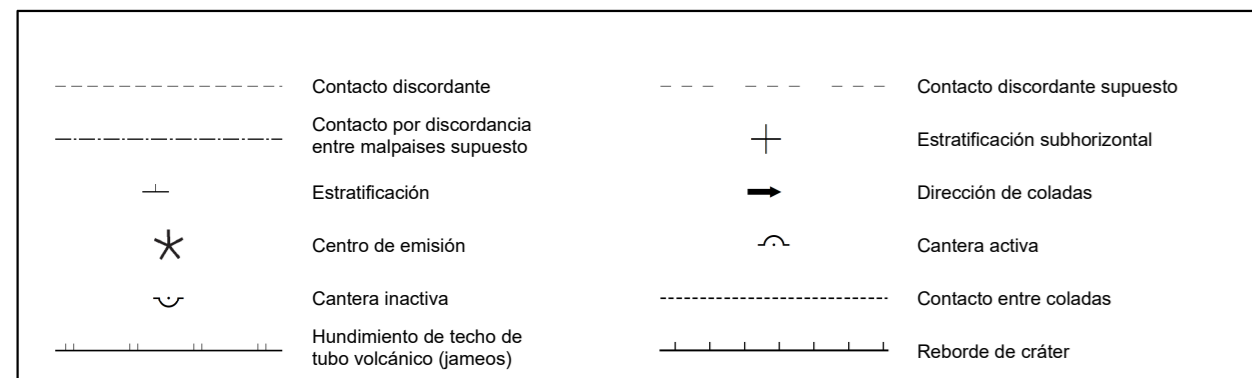
LEYENDA



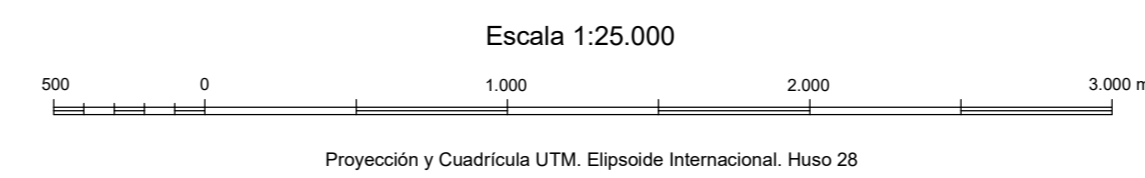
- 68 Depósitos antrópicos
67 Depósitos aluviales y de barrancos
66 Depósitos de ladera y coluviones
65 Conos de tefra. Alineación de 1824
64 Coladas basálticas. Alineación de 1824
63a Coladas basálticas. Tercer episodio. Volcanismo del Siglo XVIII "Timanfaya", con recubrimiento de arenas eólicas
63 Coladas basálticas. Tercer episodio. Volcanismo del Siglo XVIII "Timanfaya"
61 Piroclastos de dispersión. Fisura de Guénia
60 Conos de tefra. Fisura de Guénia
59 Coladas basálticas. Fisura de Guénia
58 Arenas sobre sustrato
57 Conos de tefra. Alineación La Montañeta-Caldera Honda
56 Coladas basálticas. Alineación La Montañeta-Caldera Honda
55 Arenas eólicas pleistocenas
54 Piroclastos de dispersión
53 Conos de tefra. Alineación Tizalaya-Tamia
52 Coladas basálticas. Alineación Guardilama-Gualtesa
51 Conos de tefra. Volcán de Tahiche
50 Coladas basálticas. Volcán de Tahiche
49 Piroclastos de dispersión. Alineación Caldera de Zonzamas-Tejida-Corona
48 Conos de tefra. Alineación Caldera de Zonzamas-Tejida-Corona
47 Coladas basálticas. Alineación Caldera de Zonzamas-Tejida-Corona
46 Piroclastos de dispersión de las alineaciones 36, 39, 40 y 53
45 Coladas basálticas de las alineaciones 36, 39, 40 y 53
44 Depósitos hidromagmáticos. Edificio Tinache
43 Conos de tefra. Alineación Dolores-Timbaiba
42 Conos de tefra. Fisura de Tinajo
41 Conos de tefra. Alineación Tingafa-Iguadén
40 Coladas basálticas. Alineación Tingafa-Iguadén
39 Conos de tefra. Fisura Montañetas de Yuco
38 Conos de tefra. Alineación Miguel Ruiz-Juan Bello
37 Coladas basálticas. Alineación Miguel Ruiz-Juan Bello
36 Conos de tefra. Alineación Montaña de Fuego-Miraderos-Chibasaque
35 Conos de tefra. Alineación Ubigue-Cabrera-Chica
34 Coladas basálticas. Alineación Ubigue-Cabrera-Chica
33 Lapillis de dispersión. Alineación Maneje-Zonzamas
32 Conos de tefra. Alineación Maneje-Zonzamas
31 Coladas basálticas. Alineación Maneje-Zonzamas
30 Edificio hidromagmático. Caldera del Cuchillo
29 Conos de tefra. Fisura Lomo Camacho-S. Andrés
28 Aluvial-cotuvial. Depósitos arenoso-arcillosos
27 Depósitos piroclásticos y arenas alteradas
26 Piroclastos de dispersión. Alineación Gritana-Bermeja-Mina
25 Conos de tefra. Alineación Gritana-Bermeja-Mina
24 Coladas basálticas olivínicas. Alineación Gritana-Bermeja-Mina
23 Conos de tefra. Alineación Guantesive-Temeje
22 Coladas basálticas. Alineación Guantesive-Temeje
21 Arcillas sobre coladas. Volcán de Guanapay
20 Piroclastos de dispersión. Volcán de Guanapay
19 Conos de tefra. Volcán de Guanapay
18 Coladas basálticas. Volcán de Guanapay
17 Piroclastos de dispersión. Alineación Nazaret-EI Calvario
16 Conos de tefra. Alineación Nazaret-EI Calvario
15 Coladas basálticas. Alineación Nazaret-EI Calvario
14 Coladas basálticas pahoehoe
13 Depósitos de caliche
12 Arenas eólicas pto-pleistocenas
11 Conos de tefra. Alineación Chimia-S. Rafael
10 Coladas basálticas. Alineación Chimia-S. Rafael
9 Depósitos de laderas. Primera generación de albanicos
8 Depósitos de glaci. Arenas y cantos
EDIFICIO FAMARA
7 Piroclastos basálticos. Tramo superior
6 Coladas basálticas. Tramo superior
5 Piroclastos basálticos. Tramo medio
4 Coladas basálticas. Tramo medio
3 Piroclastos basálticos. Tramo inferior
2 Coladas basálticas. Tramo inferior
ROCAS FILONIANAS
1 Diques básicos



SIMBOLOS CONVENCIONALES



Área de Sistemas de Información Geocientífica



NORMAS, DIRECCIÓN Y SUPERVISIÓN DEL I.G.M.E
AÑO DE REALIZACIÓN DE LA CARTOGRAFÍA GEOLOGICA: 1992-93
Autores: R. Baicells Herrera (GEOPRIN S. A.)
J. L. Barrera Morate (GEOPRIN S. A.)
J. A. Gómez Sáinz de Aja (GEOPRIN S. A.)
Dirección y supervisión: L. A. Cueto Pascual (IGME)