

MAPA GEOLÓGICO DE ESPAÑA

Escala 1:25.000



Instituto Geológico
y Minero de España

ARRECIFE

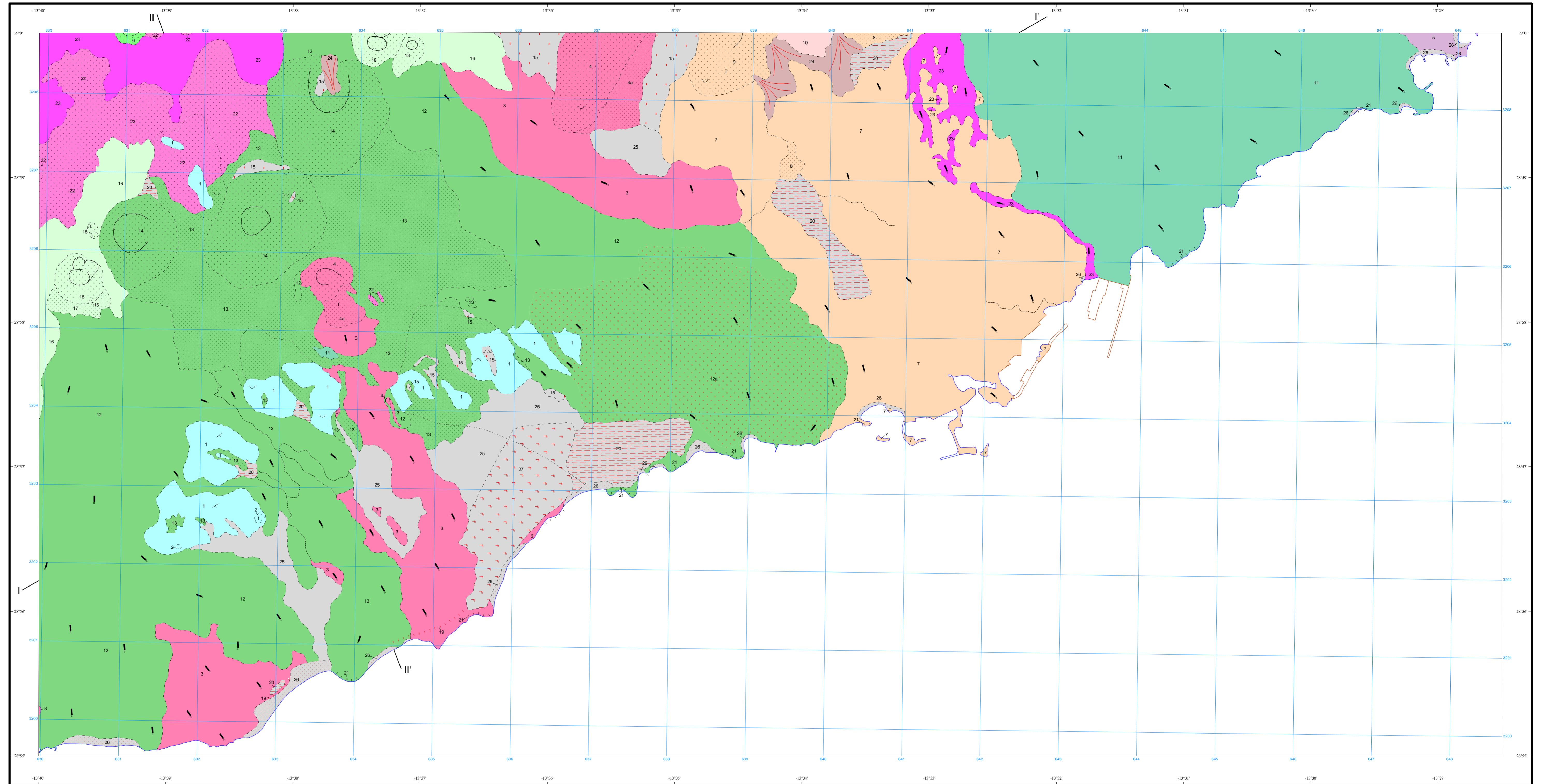
1082-II.III
95/96-72

LEYENDA

CUATERNARIO		PLEISTOCENO		HOLOCENO	
TERCERA ÉPOCA MODERNA	SUPERIOR	27	Depósitos antrópicos	22	Piroclastos de dispersión. Tercer episodio
		26	Playas de arenas y cantos	21	Rasa marina erbanense (+0,5 m); arenas y conglomerados
		25	Depósitos aluviales de fondo de valle	20	Depósitos aluviales arenoso-arcillosos
MEDIOS	MEDIO	24	Depósitos de ladera	19	Rasa marina jandense (+5m); arenas y conglomerados
		23	Coladas basálticas olivínicas. Tercer episodio	18	Conos de tefra. Alineación La Montañeta-Montaña Honda
		22	Piroclastos de dispersión. Tercer episodio	17	Piroclastos de dispersión. Alineación La Montañeta-Montaña Honda
INFERIOR	INFERIOR	21	Rasa marina erbanense (+0,5 m); arenas y conglomerados	16	Coladas basálticas olivínicas. Alineación La Montañeta-Montaña Honda
		20	Depósitos aluviales arenoso-arcillosos	15	Arenas eólicas
		19	Rasa marina jandense (+5m); arenas y conglomerados	14	Conos de tefra. Alineación Guardilama-Guatisea
SUPERIOR	SUPERIOR	18	Conos de tefra. Alineación Guardilama-Guatisea	13	Piroclastos de dispersión. Alineación Guardilama-Guatisea
		17	Piroclastos de dispersión. Alineación La Montañeta-Montaña Honda	12a	Coladas basálticas olivínicas recubiertas con arenas eólicas. Alineación Guardilama-Guatisea
		16	Coladas basálticas olivínicas. Alineación La Montañeta-Montaña Honda	11	Coladas basálticas olivínicas. Edificio Tálche
MEDIOS	MEDIOS	15	Arenas eólicas	10	Coladas basálticas olivínicas. Alineación Caldera Zonzamas-Tejeda-Corona
		14	Conos de tefra. Alineación Guardilama-Guatisea	9	Conos de tefra. Alineación Zonzamas-Manejo
		13	Piroclastos de dispersión. Alineación Guardilama-Guatisea	8	Piroclastos de dispersión. Alineación Zonzamas-Manejo
INFERIOR	INFERIOR	12	Coladas basálticas olivínicas. Alineación Guardilama-Guatisea	7	Coladas basálticas olivínicas. Alineación Zonzamas-Manejo
		11	Coladas basálticas olivínicas. Edificio Tálche	6	Conos de tefra. Alineación Miguel Ruiz-Juan Bello
		10	Coladas basálticas olivínicas. Alineación Caldera Zonzamas-Tejeda-Corona	5	Coladas basálticas olivínicas. Edificio Guanapay
SUPERIOR	SUPERIOR	9	Conos de tefra. Alineación Zonzamas-Manejo	4a	Piroclastos de dispersión. Alineación Gritana-Bermeja-Mina
		8	Piroclastos de dispersión. Alineación Zonzamas-Manejo	4	Conos de tefra. Alineación Gritana-Bermeja-Mina
		7	Coladas basálticas olivínicas. Alineación Zonzamas-Manejo	3	Coladas basálticas olivínicas. Alineación Gritana-Bermeja-Mina
MEDIOS	MEDIOS	6	Conos de tefra. Alineación Miguel Ruiz-Juan Bello	2	Conos de tefra. Dominio Central
		5	Coladas basálticas olivínicas. Edificio Guanapay	1	Coladas basálticas. Dominio Central
		4	Conos de tefra. Alineación Gritana-Bermeja-Mina		

SIMBOLOS CONVENCIONALES

---	Contacto discordante	---	Contacto discordante supuesto
- - -	Contacto oculto supuesto	---	Contacto determinado por sondos mecánicos
~	Antrópico	+	Estratificación
→	Dirección de coladas	*	Centro de emisión
~	Carriera activa	~	Carriera inactiva
•••••	Rasa erbanense	•••••	Rasa jandense
.....	Contacto entre coladas		



Área de Sistemas de Información Geocientífica

Escala 1:25.000



Proyección y Cuadrícula UTM. Elipsoide Internacional. Huso 28

NORMAS, DIRECCIÓN Y SUPERVISIÓN DEL I.G.M.E
AÑO DE REALIZACIÓN DE LA CARTOGRAFÍA GEOLÓGICA: 0
Autores: R. Balcells Herrera (GEOPRIN S. A.)
J. L. Barrera Morale (GEOPRIN S. A.)
Dirección y supervisión: L. A. Cuesto Pascual (IGME)