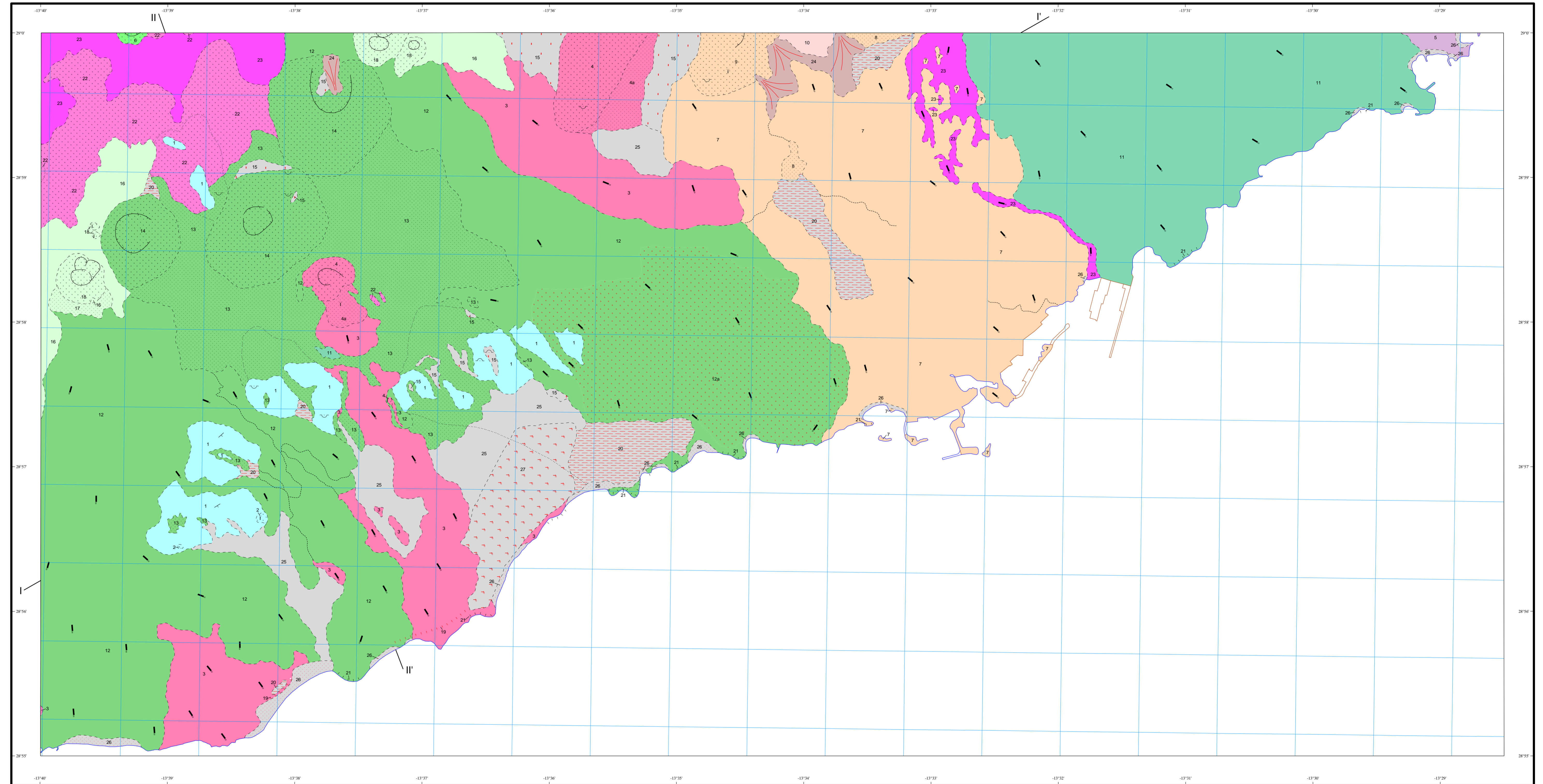


**LEYENDA**

TERCERA Escala MODELO	CUATERNARIO		DESCRIPCIÓN
	PLEISTOCENO	HOLOCENO	
SUPERIOR	27	27	Depósitos antrópicos
	26	26	Playas de arenas y cantos
	25	25	Depósitos aluviales de fondo de valle
MEDIO	24	24	Depósitos de ladera
	23	23	Coladas basálticas olivínicas. Tercer episodio
	22	22	Piroclastos de dispersión. Tercer episodio
INFERIOR	21	21	Rasa marina erbanense (+0,5 m); arenas y conglomerados
	20	20	Depósitos aluviales arenoso-arcillosos
	19	19	Rasa marina jandense (+5m); arenas y conglomerados
SUPERIOR	18	18	Conos de tefra. Alineación La Montañeta-Montaña Honda
	17	17	Piroclastos de dispersión. Alineación La Montañeta-Montaña Honda
	16	16	Coladas basálticas olivínicas. Alineación La Montañeta-Montaña Honda
MEDIO	15	15	Arenas eólicas
	14	14	Conos de tefra. Alineación Guardilama-Guatisea
	13	13	Piroclastos de dispersión. Alineación Guardilama-Guatisea
INFERIOR	12a	12a	Coladas basálticas olivínicas recubiertas con arenas eólicas. Alineación Guardilama-Guatisea
	12	12	Coladas basálticas olivínicas. Alineación Guardilama-Guatisea
	11	11	Coladas basálticas olivínicas. Edificio Táchiche
SUPERIOR	10	10	Coladas basálticas olivínicas. Alineación Caldera Zonzamas-Tejeda-Corona
	9	9	Conos de tefra. Alineación Zonzamas-Manejo
	8	8	Piroclastos de dispersión. Alineación Zonzamas-Manejo
MEDIO	7	7	Coladas basálticas olivínicas. Alineación Zonzamas-Manejo
	6	6	Conos de tefra. Alineación Miguel Ruiz-Juan Bello
	5	5	Coladas basálticas olivínicas. Edificio Guanapay
INFERIOR	4b	4b	Piroclastos de dispersión. Alineación Gritana-Bermeja-Mina
	4	4	Conos de tefra. Alineación Gritana-Bermeja-Mina
	3	3	Coladas basálticas olivínicas. Alineación Gritana-Bermeja-Mina
SUPERIOR	2	2	Conos de tefra. Dominio Central
	1	1	Coladas basálticas. Dominio Central

**SÍMBOLOS CONVENCIONALES**

	Contacto discordante		Contacto discordante supuesto
	Contacto oculto supuesto		Contacto determinado por sondajes mecánicos
	Antropógico		Estratificación
	Dirección de coladas		Centro de emisión
	Carrera activa		Carrera inactiva
	Rasa erbanense		Rasa jandense
	Contacto entre coladas		



Área de Sistemas de Información Geocientífica

Escala 1:25.000



Proyección y Cuadrícula UTM. Elipsoide Internacional. Huso 28

NORMAS, DIRECCIÓN Y SUPERVISIÓN DEL I.G.M.E  
AÑO DE REALIZACIÓN DE LA CARTOGRAFÍA GEOLÓGICA:  
Autores : R. Balcells Herrera (GEOPRIN S. A.)  
J. L. Barrera Morale (GEOPRIN S. A.)  
Dirección y supervisión : L. A. Cuesto Pascual (IGME)