

SANLUCAR DE BARRAMEDA (1047)

LEYENDA

CUATERNARIO	HOLOCENO		25	26	27	28
	PLEISTOCENO		12	13		
	PLIO-CUATERNARIO		10	11		
TERCIARIO	MIOCENO	SUPERIOR		6	7	8
		ANDALUCIENSE		5	9	
	MIOCENO	TORTONIENSES		4	5	

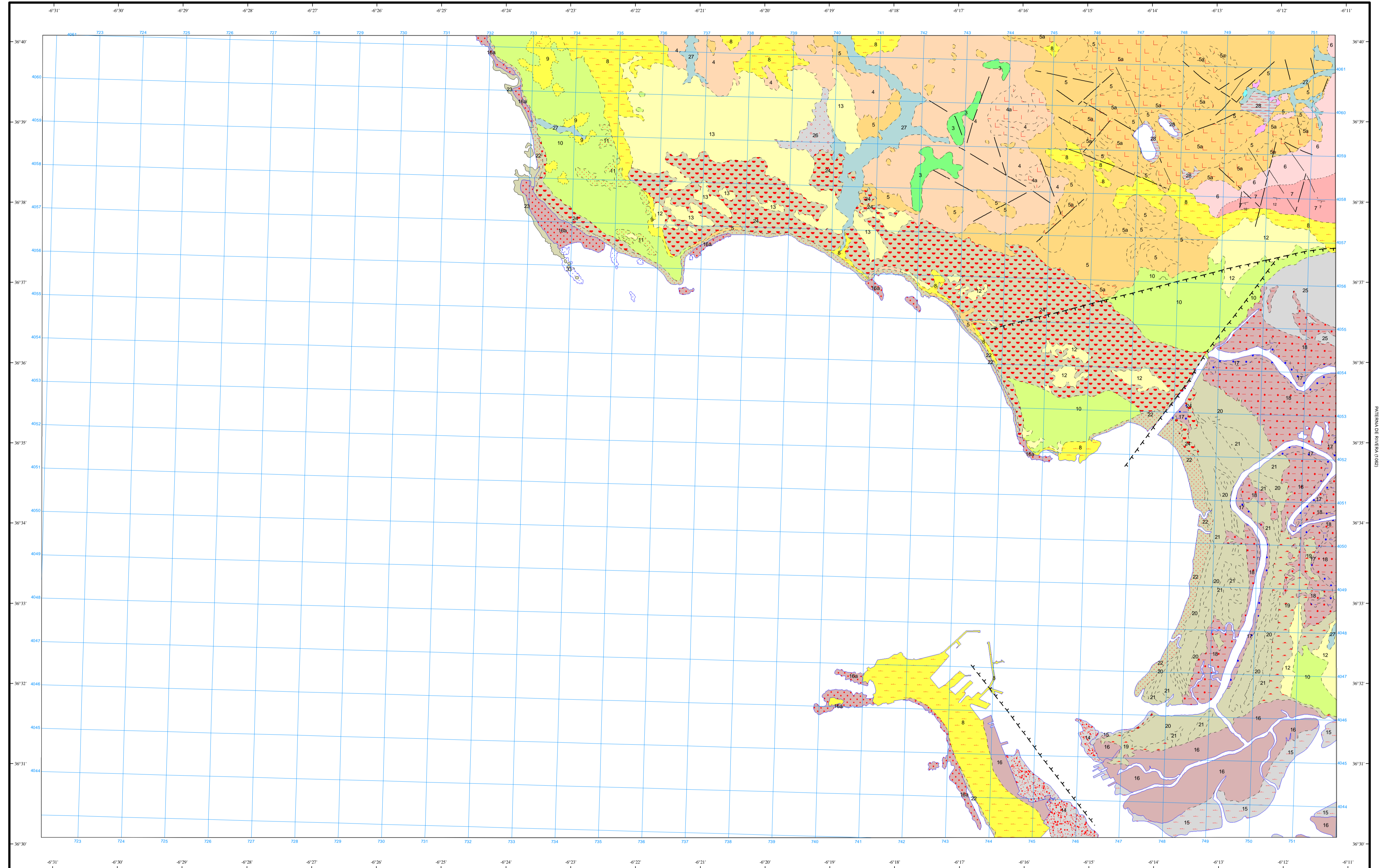
- 28 Limos, arcillas y mat. orgánico. Depósito de lagunas
- 27 Arenas y cantos. Aluvial y terrazas
- 26 Cantos angulosos. Aluvial-Cokuial
- 25 Limos y arcillas. Limos de inundación
- 24 Arenas. Dunas
- 23 Acumulación de arenas delante del bancal (longshore bars)
- 22 Arenas y conchas. Playa
- 21 Arenas y conchas. Flecha litoral. Surco
- 20 Arenas y conchas. Flecha litoral. Cresta
- 19 Limos y arcillas. (Schame)
- 18 Arenas y arcillas. (Alto Slikke)
- 17 Arenas y arcillas. (Slikke)
- 16 Arenas biogénicas. (Bajo Slikke)
- 15 Arenas y gravas biogénicas. (Bajo Slikke)
- 14 Arenas biogénicas. Barra sumergida
- 13 Arenas y arcillas. Suelo rojo
- 12 Arenas y cantos de cuarzo y cuarzo. Glacis antiguo
- 11 Arena rica en cuarzo, con algún nivel de cantos
- 10 Conglomerados y areniscas rica en ostras y Pectíndos (Facies ostionera)
- 9 Margas arenosas ricas en Carbonatos. (Facies de Lagoon)
- 8 Conglomerados cementados con ostras y Pectíndos. (Facies ostionera)
- 7 Calcarenita "caliza tosca"
- 6 Margas arenosa, arenas
- 5a Margas blancas, limos de cuarzo, "Alborigas". Manto eólico
- 5 Margas blancas, limos de cuarzo, "Alborigas". Suelos pardos o negros de apreciable desarrollo
- 5 Margas blancas, limos de cuarzo, "Alborigas"
- 4 Arcillas verdes, margas blancas, calizas turbidíticas
- 3 Calizas-margosas y margas
- 2 Caliza micrítica nodular, calizas-margosas
- 1 Arcillas, areniscas, dolomías, yesos

SUBBETICO INDIFERENCIADO

CRETACICO	EOCENO	LUTECIENSE	4	30
	PALEOCENO			
JURA	MALM			
	TRIASICO			

SIMBOLOS CONVENCIONALES

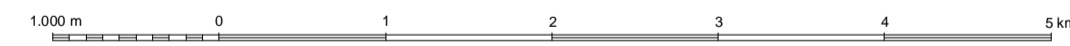
-----	Contacto concordante	- - - - -	Contacto discordante
-----	Contacto mecánico	- - - - -	Contacto mecánico supuesto
- - - - -	Límite de terraza supuesta	---	Falla supuesta
▲▲▲▲▲	Falla con indicación de hundimiento sup.	---	Estratificación
~	Cantera activa		



Área de Sistemas de Información Geocientífica

SAN FERNANDO (1068)

Escala 1:50.000



Proyección y Cuadrícula UTM. Elipsoide Internacional. Huso 29

NORMAS, DIRECCIÓN Y SUPERVISIÓN DEL I.G.M.E.
AÑO DE REALIZACIÓN DE LA CARTOGRAFÍA GEOLÓGICA: 1984
Autores : J. Baena Pérez (ENADIMSA)
C. Zazo (ENADIMSA)
J.L. Goy (ENADIMSA)
Dirección y supervisión : (ITGE)