

# MAPA GEOLÓGICO DE ESPAÑA

Escala 1:50.000



Instituto Geológico  
y Minero de España

DÚRCAL

1041

19-43

## LEYENDA

CUATERNARIO	
NEOGENO	31
PLIOCENO	29
MIOCENO SUPERIOR	27
MIOCENO MEDIO	26
MIOCENO INFERIOR	25
TERCIARIO	23

ALPUJARRIDE UNIDADES DEL MANTO DE LOS GUAJARES	
TRIAS.	22
TRIAS.	21
TRIAS.	20
TRIAS.	17
TRIAS.	16
TRIAS.	15
TRIAS.	18
TRIAS.	19

MANTO DE SALOBREÑA	
TRIAS.	13
TRIAS.	14
TRIAS.	12

MANTOS DE LA HERRADURA Y TREVENQUE	
TRIAS.	11
TRIAS.	8
TRIAS.	9
TRIAS.	10
TRIAS.	7
TRIAS.	6

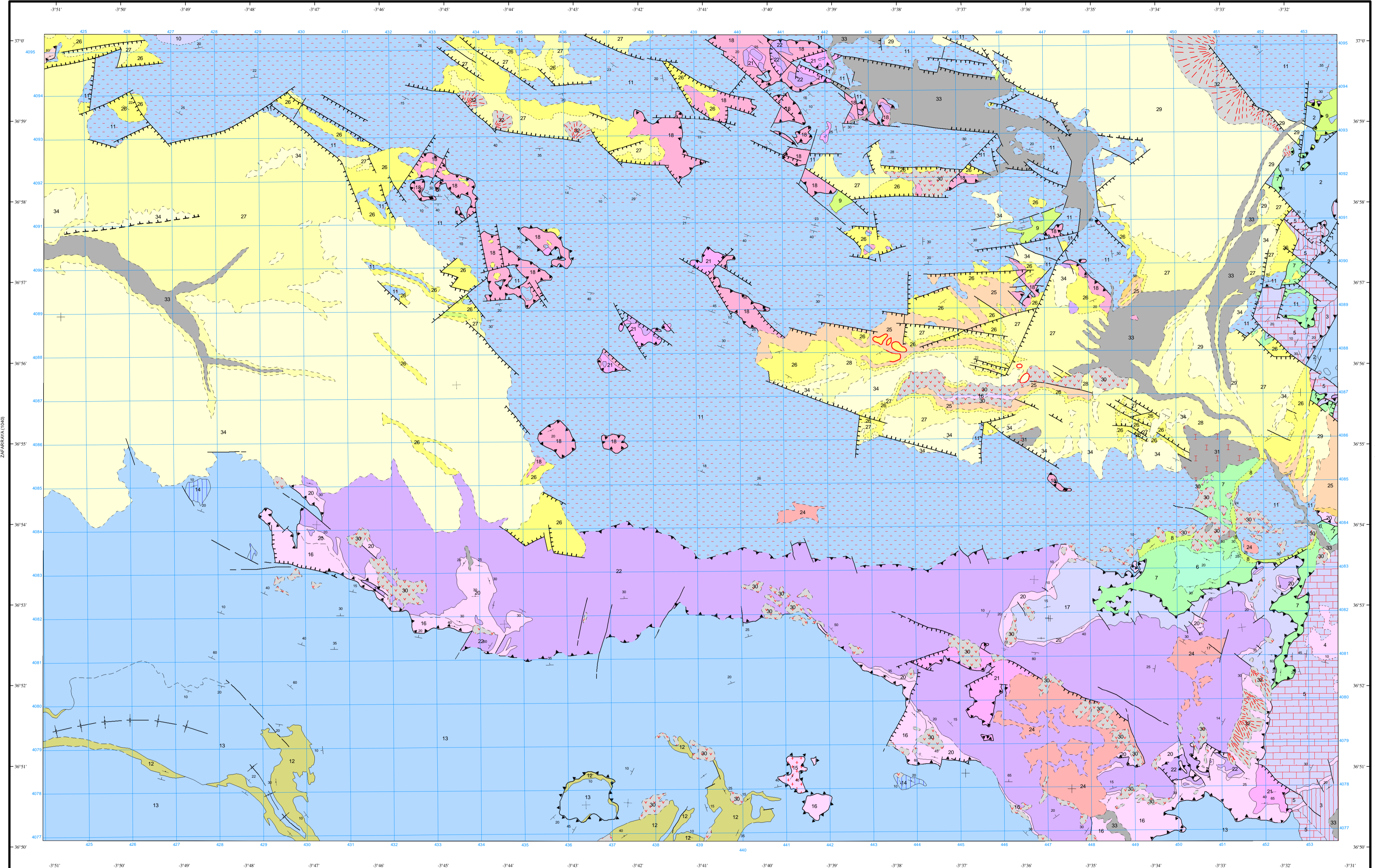
UNIDADES DEL MANTO DE ALCAZAR	
TRIAS. SUPERIOR	5
TRIAS. MEDIO	4
TRIAS. INFERIOR	3
PERMICO	2

UNIDADES DEL MANTO DE CASTARAS	
TRIAS. SUPERIOR	2
TRIAS. MEDIO	1
TRIAS. INFERIOR	1
PERMICO	1

- 34 Conglomerados y margas.
- 33 Aluviales.
- 32 Conos de deyección.
- 31 Travertino.
- 30 Derrubios y brechas cementadas.
- 29 Conglomerado heterométrico con arenas.
- 28 Arenas y limos.
- 27 Limos y arenas azules y amarillas.
- 26 Calcarentas biocásticas y arenas (Molasa).
- 25 Limos, arenas y conglomerados.
- 24 Arenas, limos y conglomerados.
- 23 Calcarentas biocásticas coraliógenas y arenas.
- 22 Mármol frecuentemente con biotita.
- 21 Esquistos bitólicos con andalucía hacia la parte inferior.
- 20 Cuarzoesquistos y esquistos grises con estaurolita epidóticos con distena. Anfíboles y epidótos.
- 19 Esquistos negros grafitosos con estaurolita y andalucía.
- 18 Esquistos negro grafitosos con granate y estaurolita, localmente sillimanita y cianita.
- 17 Niveles cuaríticos y esquistos grises con estaurolita y distena, anfíboles.
- 16 Esquistos negro grafitosos con sillimanita y cianita.
- 15 Gneises migmatíticos y migmatita.
- 14 Esquistos intercalados.
- 13 Mármol con tremolita.
- 12 Esquistos de grano fino con clorita y biotita.
- 11 Mármol con intercalaciones esquistosas. Dolomías y mármol dolomíticos.
- 10 Calizo-dolomías y calizas masivas tableadas.
- 9 Esquistos de grano fino con epidota y plagioclasa.
- 8 Esquistos grises con biotita y epidota, anfíbol.
- 7 Esquistos grises con estaurolita y cianita.
- 6 Esquistos y cuarzoesquistos oscuros con estaurolita y cianita.
- 5 Dolomías y calizas, mármol.
- 4 Calizas margocalizas y calcoesquistos.
- 3 Filitas con niveles de calizas.
- 2 Calizas recristalizadas, dolomías.
- 1 Filitas y cuarcitas grises.

## SÍMBOLOS CONVENCIONALES

-----	Contacto concordante	-----	Contacto discordante
-----	Contacto mecánico	-----	Contacto mecánico supuesto
-----	Falla conocida	-----	Falla supuesta
-----	Falla con indicación de hundimiento	-----	Falla con indicación de hundimiento sup.
-----	Cabalgamiento conocido	-----	Cabalgamiento supuesto
-----	Deslizamiento de ladera	-----	Sinclinal
-----	Estratificación subhorizontal	-----	Estratificación subvertical
-----	Estratificación invertida	-----	Estratificación
-----	Pizamosidad horizontal	-----	Pizamosidad
-----	Deslizamiento de ladera	-----	



Área de Sistemas de Información Geocientífica

Escala 1:50.000  
Proyección y Cuadrícula UTM, Elipsoide Internacional, Huso 30

NORMAS, DIRECCIÓN Y SUPERVISIÓN DEL I.G.M.E.  
AÑO DE REALIZACIÓN DE LA CARTOGRAFÍA GEOLÓGICA: 1974  
Autores: J. Avidad Castañeda (ENADIMSA)  
V. García-Dueñas (ENADIMSA)  
J. A. Gallegos (ENADIMSA)  
J. M. González Donoso (ENADIMSA)  
Dirección y supervisión: (IGME)