

MAPA GEOLÓGICO DE ESPAÑA

Escala 1:50.000



Instituto Geológico
y Minero de España

COLMENAR

1039

17-43

LEYENDA

TERCIARIO - CUATERNARIO

CUATERNARIO	105	107	109	110	111
PLOCIENO	0	0	0	0	0
MIOCENO	SUPERIOR	103	101	102	
	INFERIOR	100	101	102	
OLIGOCENO	STAMPIEN	99			

- 111 Coladas de soflucción
- 110 Tobas
- 109 Aluvial
- 108 Conos de deyección
- 107 Arcillas de descalcificación
- 106 Coluvión
- 105 Coluvión cementado
- 104 Brechas calcáreas
- 103 Areniscas con cantos
- 102 Areniscas
- 101 Tuls
- 100 Silexitas
- 99 Brechas
- 98 Conglomerados calizos y calizas
- 97 Margas calizas
- 96 Margas negras con areniscas
- 95 Areniscas y margas
- 94 Margas rojas y verdes
- 93 Areniscas cuarzosas y margas
- 92 Margas
- 91 Margas rosadas
- 90 Margas calizas
- 89 Margas, areniscas y calizas
- 88 Silexitas
- 87 Brechas y calizas
- 86 Calizas grises de Microcodium
- 85 Calizas margosas grises
- 84 Conglomerados
- 83 Margas rosadas y areniscas
- 82 Calizas de Microcodium
- 81 Calizas margosas
- 80 Calizas margosas
- 79 Calizas nodulosas rojas
- 78 Margas abigarradas
- 77 Calizas con sílex
- 76 Calizas blancas masivas
- 75 Dolomías
- 74 Calizas y margas salmón
- 73 Calizas con amonites
- 72 Calizas nodulosas
- 71 Calizas oolíticas
- 70 Calizas con sílex
- 69 Alternancia de calizas y "falsas brechas"
- 68 Calizas oolíticas
- 67 Margas-brechas y margas-areniscas
- 66 Brechas calizas
- 65 Margas verdosas
- 64 Brechas de calizas y corales
- 63 "Falsas brechas" rojas
- 62 Calizas oolíticas y calizas brechoides
- 61 Calizas con sílex y sílexitas
- 60 Margas verdosas
- 59 Calizas
- 58 Margas y areniscas rojas
- 57 Volcanitas
- 56 Dolomías
- 55 Margas
- 54 Margas
- 53 Margas
- 52 Brechas y calizas
- 51 Calizas oolíticas y calizas brechoides
- 50 Dolomías
- 49 Calizas, margas y conglomerados
- 48 Calizas margosas grises
- 47 Calizas con sílex y margas violáceas
- 46 Conglomerados
- 45 Margas y calizas
- 44 Calizas arenosas y margas
- 43 Margas, brechas y sílexitas
- 42 Brechas calcáreas
- 41 Silexitas
- 40 Calizas oolíticas y calizas
- 39 Calizas con sílex
- 38 Margas insadas
- 37 Dolomías y calizas
- 36 Margas, areniscas y conglomerados
- 35 Margas rojas y areniscas
- 34 Calizas tablesadas
- 33 Margas abigarradas y calizas
- 32 Carniolas
- 31 Margas, areniscas y yesos
- 30 Margas, calizas, areniscas y conglomerados
- 29 Areniscas
- 28 Brechas de Mesozoico
- 27 Calizas salmón, margas y calizas
- 26 Calizas margosas grises
- 25 Calizas con sílex
- 24 Calizas blancas masivas
- 23 Dolomías brechoides
- 22 Calizas
- 21 Brechas calizas rojas
- 20 Calizas oolíticas y brechas calizas
- 19 Dolomías, calizas y margas
- 18 Yesos
- 17 Areniscas y conglomerados
- 16 Conglomerado poligénico
- 15 Silexitas
- 14 Calizas
- 13 Filitas y grauwacas
- 12 Silexitas
- 11 Calizas, filitas y grauwacas
- 10 Grauwacas
- 9 Calizas alabeadas
- 8 Conglomerado
- 7 Filitas
- 6 Esquistos con andalucita y granate
- 5 Mármoles
- 4 Esquistos y cuarcitas
- 3 Esquistos
- 2 Gneis migmatíticos
- 1 Diques de diabasas

SUBBÉTICO

MIOCENO	INFERIOR	39
OLIGOCENO	SUPERIOR	40
	INFERIOR	41
EOCENO	SUPERIOR	42
	MEDIO	43
	INFERIOR	44
PALEOCENO	MAEST.	45
	INFERIOR	46
CRETÁCICO	SUPERIOR	47
	CENOM.	48
	ALBI.	49
JURÁSICO	INFERIOR	50
	BARRE	51
	HAUTE	52
	VALAN.	53
JURÁSICO	MAL.	54
	DOGGER	55
	SUP.	56
JURÁSICO	LIAS	57
	INF.	58
TRIÁSICO	SUPERIOR	59
	MEDIO	60
TRIÁSICO	INFERIOR	61
	INFERIOR	62

- 39 Margas, areniscas y yesos
- 40 Margas, calizas, areniscas y conglomerados
- 41 Areniscas
- 42 Brechas de Mesozoico
- 43 Calizas salmón, margas y calizas
- 44 Calizas margosas grises
- 45 Calizas con sílex
- 46 Calizas blancas masivas
- 47 Dolomías brechoides
- 48 Calizas
- 49 Brechas calizas rojas
- 50 Calizas oolíticas y brechas calizas
- 51 Dolomías, calizas y margas
- 52 Yesos
- 53 Areniscas y conglomerados
- 54 Conglomerado poligénico
- 55 Silexitas
- 56 Calizas
- 57 Filitas y grauwacas
- 58 Silexitas
- 59 Calizas, filitas y grauwacas
- 60 Grauwacas
- 61 Calizas alabeadas
- 62 Conglomerado
- 63 Filitas
- 64 Esquistos con andalucita y granate
- 65 Mármoles
- 66 Esquistos y cuarcitas
- 67 Esquistos
- 68 Gneis migmatíticos
- 69 Diques de diabasas

UNIDADES DE ROBLEDO, LA PARRA Y FLYSCH DE LA "ZONA LÍMITE"

MIOCENO	AQUITANI.	28
PALEÓGENO	SUPERIOR	29
	INFERIOR	30
CRETÁCICO	SUPERIOR	31
	INFERIOR	32
JURÁSICO	MALM.	33
	DOGGER	34
JURÁSICO	LIAS	35
	INF.	36

- 28 Brechas de Mesozoico
- 29 Calizas salmón, margas y calizas
- 30 Calizas margosas grises
- 31 Calizas con sílex
- 32 Calizas blancas masivas
- 33 Dolomías brechoides
- 34 Calizas
- 35 Brechas calizas rojas
- 36 Calizas oolíticas y brechas calizas
- 37 Dolomías, calizas y margas
- 38 Yesos
- 39 Areniscas y conglomerados
- 40 Conglomerado poligénico
- 41 Silexitas
- 42 Calizas
- 43 Filitas y grauwacas
- 44 Silexitas
- 45 Calizas, filitas y grauwacas
- 46 Grauwacas
- 47 Calizas alabeadas
- 48 Conglomerado
- 49 Filitas
- 50 Esquistos con andalucita y granate
- 51 Mármoles
- 52 Esquistos y cuarcitas
- 53 Esquistos
- 54 Gneis migmatíticos
- 55 Diques de diabasas

MALAGUIDE

EOCENO	MEDIO	22
CRETÁCICO	SUPERIOR	23
	INFERIOR	24
JURÁSICO	MEDIO	25
	INFERIOR	26
TRIÁSICO	SUPERIOR	27
	INFERIOR	28
PÉRMICO	SUPERIOR	29
	INFERIOR	30
CARBONIFERO	SUPERIOR	31
	INFERIOR	32
DEVÓNICO	SUPERIOR	33
	INFERIOR	34
SILÚRICO	SUPERIOR	35
	INFERIOR	36
ORD-CÁMBRICO	SUPERIOR	37
	INFERIOR	38
PRECÁMBRICO	SUPERIOR	39
	INFERIOR	40

- 22 Filitas y grauwacas
- 23 Calizas, filitas y grauwacas
- 24 Grauwacas
- 25 Calizas alabeadas
- 26 Conglomerado
- 27 Filitas
- 28 Esquistos con andalucita y granate
- 29 Mármoles
- 30 Esquistos y cuarcitas
- 31 Esquistos
- 32 Gneis migmatíticos
- 33 Diques de diabasas

UNIDAD DE BENAMOCARRA

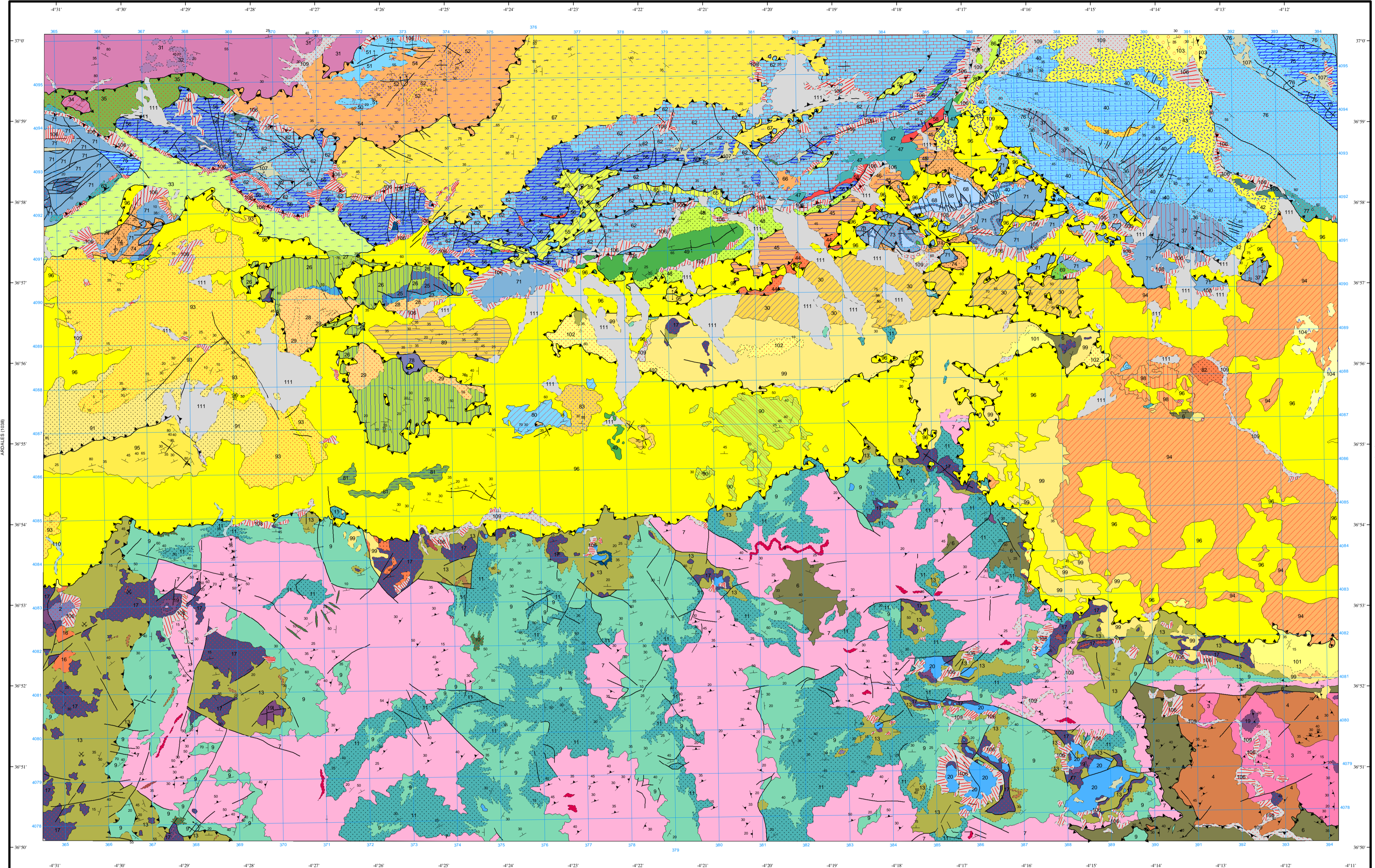
PRECÁMBRICO-PALEOZOICO	6	
TRIÁSICO	SUPERIOR	7
	INFERIOR	8
PÉRMICO	SUPERIOR	9
	INFERIOR	10
PRECÁMBRICO-PALEOZOICO	SUPERIOR	11
	INFERIOR	12

- 6 Alpujárride
- 7 Esquistos y cuarcitas
- 8 Esquistos
- 9 Gneis migmatíticos
- 10 Diques de diabasas
- 11 Esquistos y cuarcitas
- 12 Esquistos

CORTEJO FILONIANO

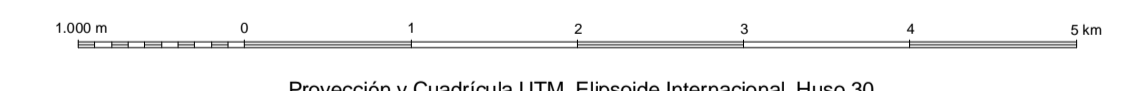
PRECÁMBRICO-PALEOZOICO	1	
TRIÁSICO	SUPERIOR	2
	INFERIOR	3
PÉRMICO	SUPERIOR	4
	INFERIOR	5
PRECÁMBRICO-PALEOZOICO	SUPERIOR	6
	INFERIOR	7

- 1 Alpujárride
- 2 Esquistos y cuarcitas
- 3 Esquistos
- 4 Gneis migmatíticos
- 5 Diques de diabasas
- 6 Esquistos y cuarcitas
- 7 Esquistos



Área de Sistemas de Información Geocientífica

Escala 1:50.000



Proyección y Cuadrícula UTM. Elipsoide Internacional. Huso 30

SÍMBOLOS CONVENCIONALES

-----	Contacto concordante	-----	Contacto concordante supuesto
-----	Contacto discordante	-----	Contacto mecánico
-----	Contacto mecánico supuesto	-----	Falla conocida
-----	Falla supuesta	-----	Cabalgamiento conocido
-----	Cabalgamiento supuesto	-----	Anticinal
-----	Anticinal supuesto	-----	Anticinal asimétrico
-----	Anticinal tumbado	-----	Anticinal tumbado supuesto
-----	Sinclinal	-----	Sinclinal supuesto
-----	Sinclinal con sentido de inmersión	-----	Sinclinal asimétrico
-----	Estratificación subhorizontal	-----	Estratificación subvertical
-----	Estratificación invertida	-----	Estratificación
-----	Esquistosidad no determinada	-----	Fósiles (invertebrados)
-----	Mina inactiva	-----	

NORMAS, DIRECCIÓN Y SUPERVISIÓN DEL I.G.M.E.

AÑO DE REALIZACIÓN DE LA CARTOGRAFÍA GEOLÓGICA: 1977

Autores : A. Barba Martín (IGME)

A. Martín Serrano (IGME)

E. Piles Mateo (IGME)

Dirección y supervisión : IGME