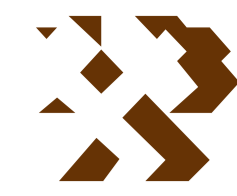


MAPA GEOLÓGICO DE ESPAÑA

Escala 1:50.000



Instituto Geológico
y Minero de España

LEBRIJA

1034

12-43

LEYENDA

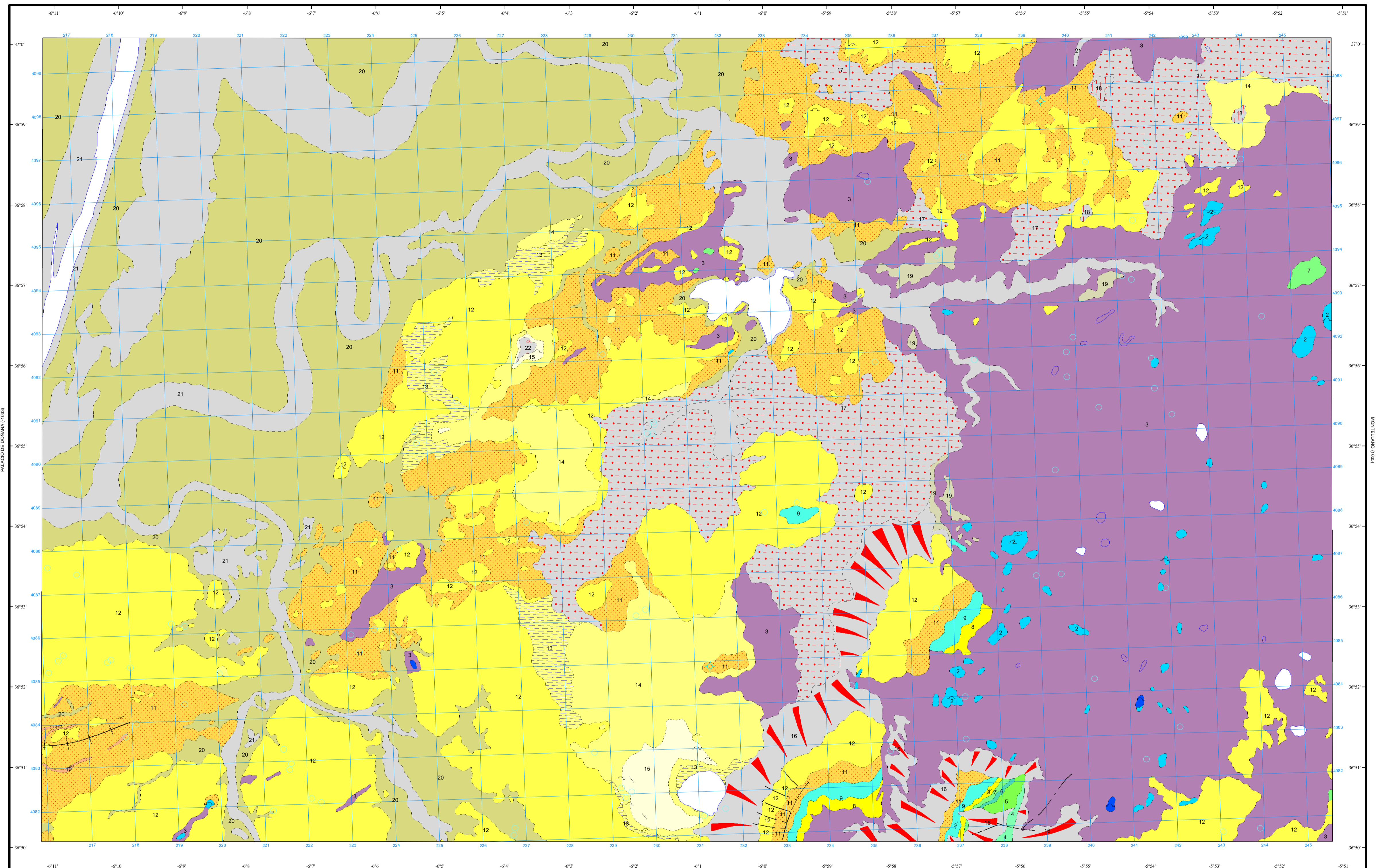
CUATERNARIO	HOLOCENO	22	21
	PLEISTOCENO	19	18
	PLIOCENO	15	14
TERCIARIO SUPERIOR	ANDALUCIENSE-TORTONIENSE	13	
		11	
TERCIARIO INFERIOR	ALBIENSE-APTIENSE	5	
	BARREMIENSE-NEOCOMIENSE	4	
TRIAS		3	

22 Coluvión
21 Aluvial
20 Marisma
19 Terrazas
18 Costras
17 Arcillas, arenas y cantos
16 Glaciares
15 Calizas y margas blancas
14 Arenas
13 Arcillas margosas gris azuladas
12 Margas blancas y grises con niveles arenosos
11 Arenas, areniscas y calizas arenosas
10 Calizas arenosas
9 Calizas arenosas y calizas litográficas
8 Calizas blancas y margas rojas
7 Margas grises
6 Margas grises y arcillas rojas
5 Margas grises y amarillentas
4 Calizas margosas grises con Ammonites
3 Margas, areniscas y yesos multicolores
2 Calizas y dolomías
1 Orfitas

TERCIARIO SUPERIOR	ANDALUCIENSE	12
	MIOCENO	10
TERCIARIO INFERIOR	PALEOGENO	11
	SENONIENSE	9
MESOZOICO SUPERIOR	TURONIENSE-CENOMANIENSE	6
	ALBIENSE-APTIENSE	5
MESOZOICO INFERIOR	BARREMIENSE-NEOCOMIENSE	4
	TRIAS	3

SÍMBOLOS CONVENCIONALES

-----	Contacto concordante	-----	Contacto discordante
---	Falla supuesta	+	Sinclinal
...	Fotogeología 60-90	○	Fotogeología 0-20
...	Fotogeología 20-60	○	Pozo
◇	Sondeo	~	Cantera activa



Área de Sistemas de Información Geocientífica

JEREZ DE LA FRONTERA (1048)

Escala 1:50.000



Proyección y Cuadrícula UTM. Elipsoide Internacional. Huso 29

NORMAS, DIRECCIÓN Y SUPERVISIÓN DEL I.G.M.E.
AÑO DE REALIZACIÓN DE LA CARTOGRAFÍA GEOLÓGICA: 1974
Autores: L. Bascones Avira (HERRING, S.A.)
D. Martín Herrero (HERRING, S.A.)
Dirección y supervisión: S. Antón Alfonso (IGME)