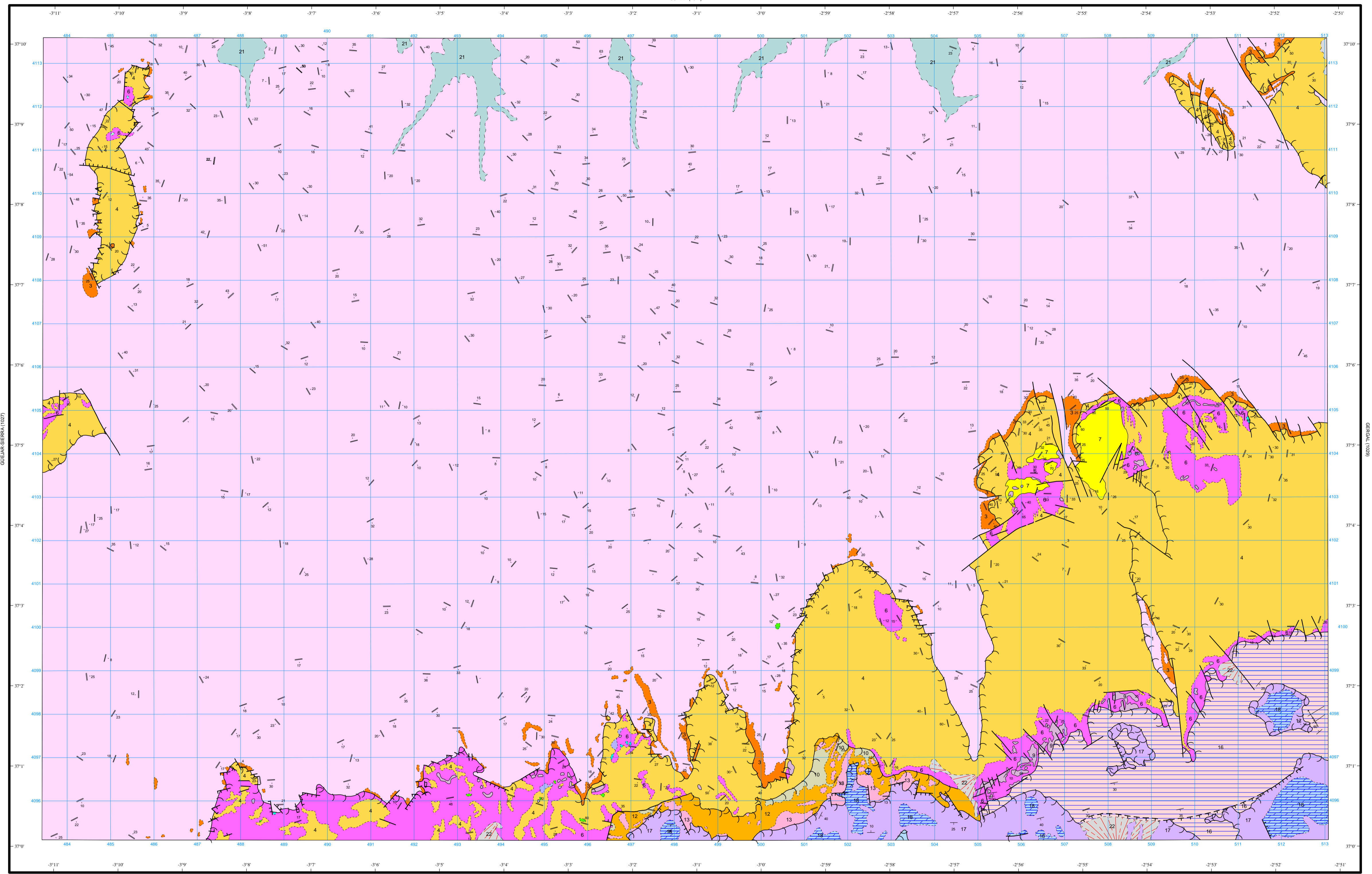


LEYENDA

CUATERNARIO	20	21	22	22 Derrubios de ladera. 21 Depósitos aluviales. 20 Cuaternario antiguo.
ALPUJARRIDE MANTO DE MURTAS	PALEOZOICO			19 Micasquitos con granates y cuarzitas. 18 Calizas y dolomías. 17 Filitas y cuarcitas con yesos hacia el techo.
MANTO DE ALCAZAR	TRIAS			16 Calizas y dolomías con intercalaciones filitosas. 15 Cloritoesquistos con albita. 14 Mármoles brachiolides. 13 Mármoles cipolínicos. 12 Micasquitos epidóticos con turmalina. 11 Gneises fengíticos. 10 Micasquitos grafitosos con granates. 9 Mármoles con tremolita. 8 Gneises moscovíticos. 7 Peridotitas proxénicas. 6 Micasquitos feldespáticos con anfíbol. 5 Serpentinitas. 4 Micasquitos con distena y cloritoide. 3 Cuarzitas feldespáticas. 2 Anfíbolites. 1 Micasquitos grafitosos con feldespato, cloritoide y biotita.
MANTO DE LUJAR	TRIAS			
NEVADO-FILABRIDE FORMACION DE MÁRMOLAS CONGLOMERATICAS	Entre PALEOCENO Y MIOCENO INFERIOR			15 14
MANTO DEL MULHACEN UNIDAD DE LAROLÉS (SABINAS)	¿TRIASICO? ¿PERMICO-TRIAS INF.? PALEOZOICO (y PRECAMBRICO?)			13 12 11 10
UNIDAD DE MAIRENA (Caldera)	¿TRIASICO? ¿PERMICO-TRIASICO INF? PALEOZOICO (y PRECAMBRICO?)			9 8 7 6 5 4
MANTO DEL VELETA UNIDAD DE LA RAGUA (LAS YEGUAS)	¿PERMICO-TRIAS? PALEOZOICO (y PRECAMBRICO?)			3 1

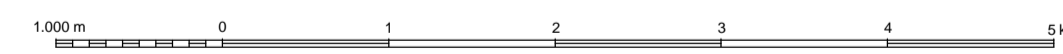
SÍMBOLOS CONVENCIONALES

-----	Contacto concordante	-----	Contacto discordante
-----	Contacto mecánico	-----	Falla conocida
-----	Falla supuesta	-----	Falla con indicación de hundimiento
-----	Falla con indicación de hundimiento sup.	-----	Falla inversa
-----	Cabalgamiento conocido	-----	Anticlinal
-----	Sindinal	-----	Estratificación
-----	Segunda esquistosidad		



Área de Sistemas de Información Geocientífica

Escala 1:50.000



Proyección y Cuadrícula UTM. Elipsoide Internacional. Huso 30

NORMAS, DIRECCIÓN Y SUPERVISIÓN DEL I.G.M.E.  
AÑO DE REALIZACIÓN DE LA CARTOGRAFÍA GEOLÓGICA: 1975

Autores : A. Díaz de Federico (ENADIMSA)  
J. Burgos (ENADIMSA)  
J. Almaraz (ENADIMSA)  
M. Orozco (ENADIMSA)

Dirección y supervisión : (IGME)