

MAPA GEOLÓGICO DE ESPAÑA

Escala 1:50.000



Instituto Geológico
y Minero de España

GUADIX

1011

21-41

LEYENDA

NEOGENO-CUATERNARIO	
PERIODO NEOGENO	CUATERNARIO
	HOLOCENO
	PLEISTOCENO
	PLUOCENO
PERIODO NEOGENO	TORTONIEN.

- 32 Conos de deyección.
- 31 Glacis.
- 30 Depósitos de Ramblas.
- 29 Depósitos aluviales.
- 28 Holoceno indiferenciado.
- 27 Gravas y arcillas rojas con costras calizas.
- 26 Limos y arcillas rojas y grises con nódulos calizos.
- 25 Conglomerados y arenas.
- 24 Brechas de Juan Canal.
- 23 Limos, margas y areniscas calcáreas.
- 22 Dolomías marmóreas.
- 21 Filitas negras y micasquitos en la base.
- 20 Calizas y dolomías marmóreas.
- 19 Filitas y cuarcitas grises, verdosas y rojas.
- 18 Calizas.
- 17 Calizas, dolomías y margas.
- 16 Dolomías grises y negras.
- 15 Filitas y cuarcitas rojas.
- 14 Dolomías grises y filitas rojas en la base.
- 13 Calizas y dolomías.
- 12 Filitas y cuarcitas grises.
- 11 Cuarcitas.
- 10 Clonitesquitos con albilla.
- 9 Mármoles brechoides o carniolos.
- 8 Mármoles Cipolínicos.
- 7 Micasquitos epidóticos con turmalina y con cloritide y distena en la base.
- 6 Gneises.
- 5 Anfibolitas.
- 4 Micasquitos feldespáticos y anfibólicos con cloritide, estaurolita y distena hacia la base y cuarcitas.
- 3 Serpentinitas.
- 2 Cuarcitas feldespáticas.
- 1 Micasquitos grafitosos con feldespato, cloritide y biotita.

ALPUJARRIDE MANTO DE HERNAN-VALLE	
TRIAS	SUPERIOR
	MEDIO
	INFERIOR
PAL	PERMICO
	CAMBRICO

MANTO DE LOS BLANQUIZARES	
TRIAS	SUPERIOR
	MEDIO
	INFERIOR
PAL	PERMICO

MANTO DE QUINTANA	
TRIAS	SUPERIOR
	MEDIO
	INFERIOR
PAL	PERMICO

MANTO DE SANTA BARBARA	
TRIAS	SUPERIOR
	MEDIO
	INFERIOR
PAL	PERMICO

NEVADO-FILABRIDE FORMACION DE MÁRMOLES CONGLOMERATICOS	
PALEOGENO ?	

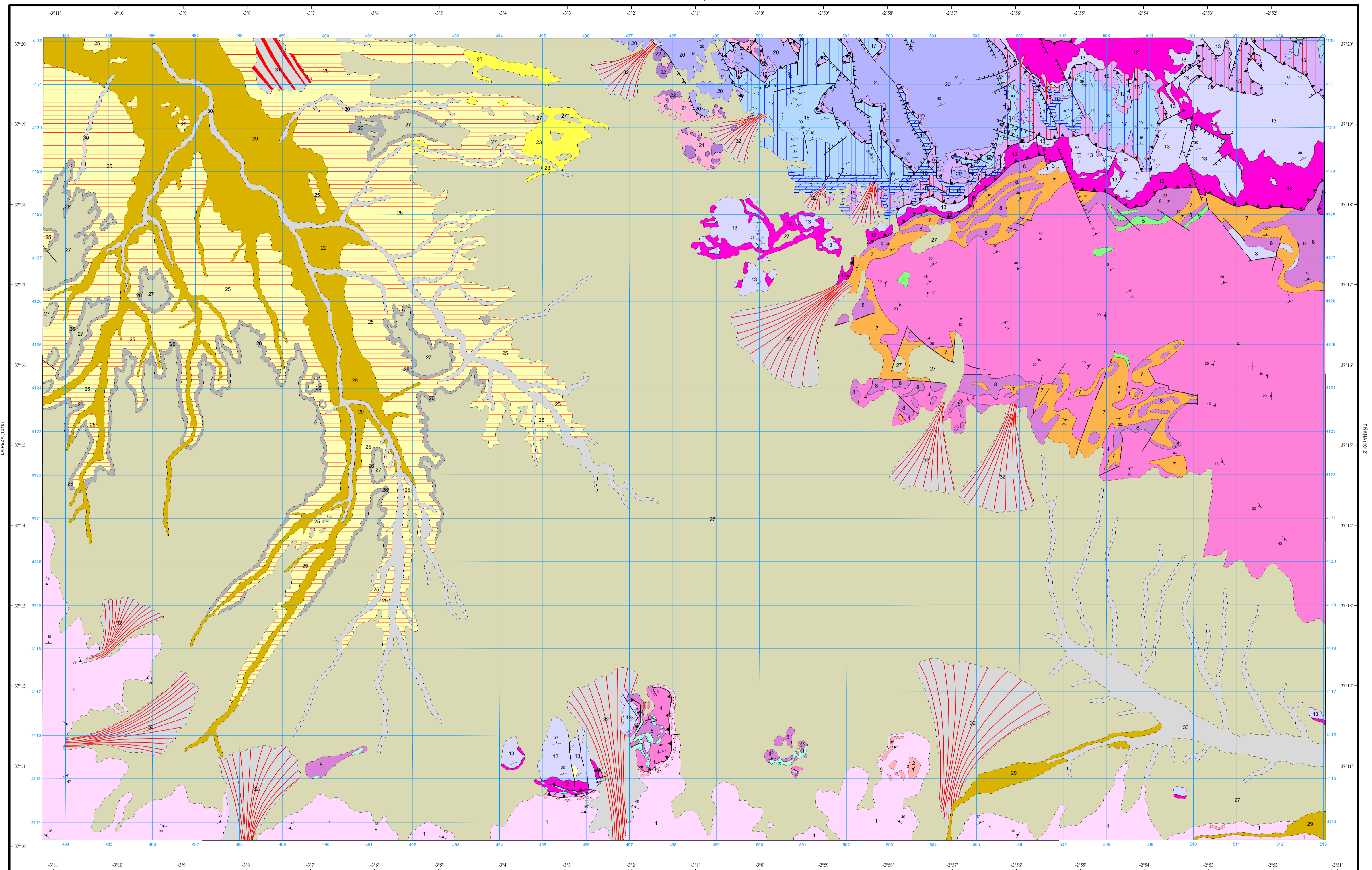
MANTO DEL MULHACEN UNIDAD DE DOLAR (SABINAS)	
TRIASICO ?	
PALEOZOICO INDIFERENCIADO? (Y PALEOZOICO?)	

UNIDAD DEL CARDAL (CALDERA)	
PALEOZOICO INDIFERENCIADO? (Y PALEOZOICO?)	

MANTO DEL VELETA UNIDAD DE LA LORI (YEGUAS)	
PERMO-TRIAS ?	
PALEOZOICO (Y PRECAMBRICO?)	

SÍMBOLOS CONVENCIONALES

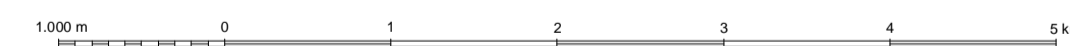
-----	Contacto concordante	-----	Contacto discordante
-----	Contacto mecánico	-----	Falla conocida
-----	Falla supuesta	-----	Falla con indicación de hundimiento
-----	Falla con indicación de hundimiento sup.	-----	Falla inversa
-----	Cabalgamiento conocido	-----	Deslizamiento
+	Estratificación subhorizontal	+	Estratificación subvertical
+	Estratificación invertida	+	Estratificación
+	Esquistosidad no determinada		



Área de Sistemas de Información Geocientífica

ALDEIRE (1028)

Escala 1:50.000



Proyección y Cuadrícula UTM. Elipsoide Internacional. Huso 30

NORMAS, DIRECCIÓN Y SUPERVISIÓN DEL I.G.M.E
AÑO DE REALIZACIÓN DE LA CARTOGRAFÍA GEOLÓGICA: 1974

Autores : F. Aldáya (IGME)
F. Delgado (IGME)
A. Díaz de Federico (IGME)
J. M. Fontbón (IGME)
V. García Dueñas (IGME)
R. Ramón Luch (IGME)
Dirección y supervisión : P. Ruiz Reig (IGME)