

### LEYENDA

CUATERNARIO	HOLOCENO	17 Playas 16 Dunas 15 Fondos de valle y bancos 14 Coluviones
	PLEISTOCENO	13 Conos de disolución y depósitos de ladera indiferenciados 12 Arenas eólicas pleistocenas
TERCIARIO	PLIOCENO	11 Depósitos de caliche
	MIOCENO	10 Coladas basálticas div. del Edf. La Ventanilla 9 Conglomerados, arenas y arenas eólicas. Fase marina a 10-20m 8 Cuarcitas de Mías, del Tebeto
PALEOCENO	OLIGOCENO	7 Coladas basálticas olivínicas - girónicas 6 Coladas basálticas indiferenciadas 5 Meléngas, (otas y venas sieníticas

**FORM. SEDIMENTARIAS RECIENTES**

**FORM. POST COMPLEJO BASAL**

**FASE PIOCENA SUPERIOR**

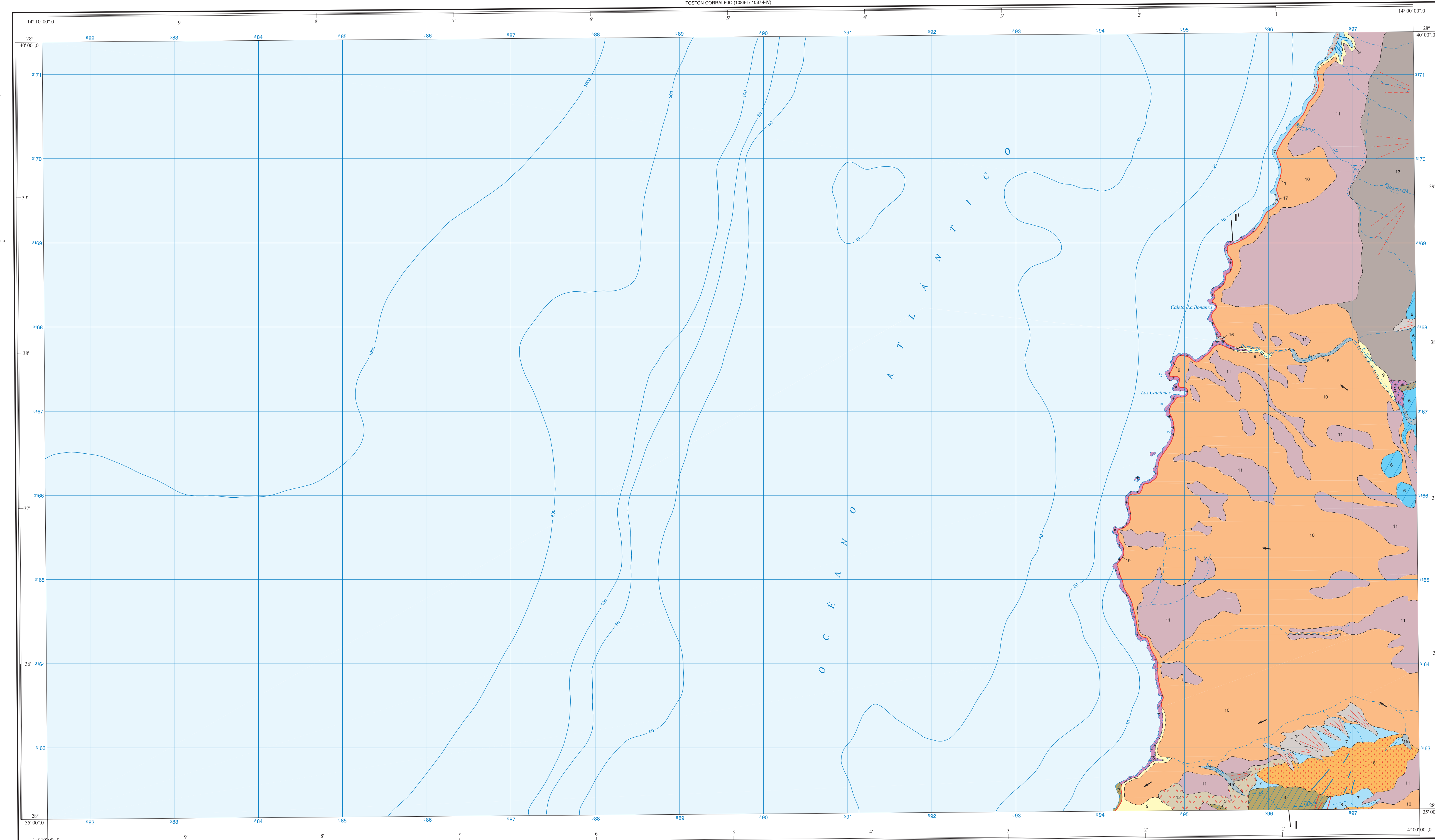
**FASE PIOCENA INFERIOR**

**FORMACIONES DE TRANSICIÓN**

**DOMINIO DEL COMPLEJO BASAL**

**ROCAS FILONIANAS**

2 Diques básicos  
1 Diques traquíticos



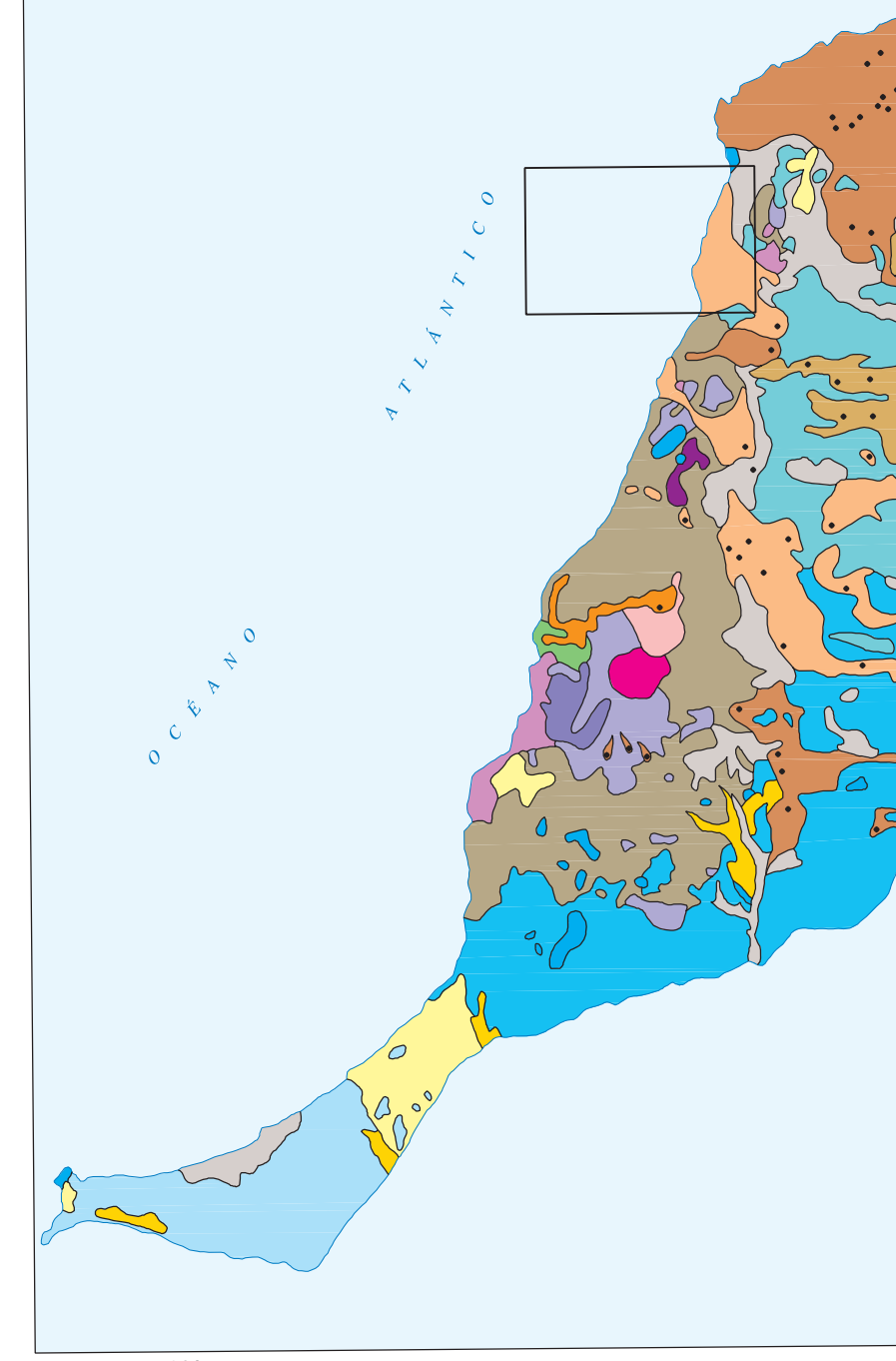
### ESQUEMA VOLCANO-TECTÓNICO



Escala 1: 150.000

Formaciones sedimentarias cuaternarias	Basaltos Cuarcitas	F. volcánica Miocena
Caliches y arenas pleistocenas	Meléngas, (otas y venas sieníticas	Sedimentos silíceos detríticos
Fase volcánica plocena	Diques	Dirección de flujo en coladas

### ESQUEMA REGIONAL



Escala 1: 500.000

FORM. SEDIMENTARIAS PIOCENAS Y CUATERNARIAS	Depósitos detríticos Plocenos	Quaternarios Plocenos
Arenas eólicas	FORM. VOLCÁNICAS PIOCENAS Y CUATERNARIAS	FORM. VOLCÁNICAS PIOCENAS Y CUATERNARIAS
Fase volcánica plocena media - hoboena (Episodios recientes)	Fase volcánica plocena inferior	Fase volcánica plocena superior
Fase volcánica plocena inferior	FORM. VOLCÁNICAS MIOCENAS	Episodios tardíos
Edificio 'tel' ( norte)	Edificio Gran Tarajal ( centro)	Edificio Jando ( sur)

**DOMINIO DEL COMPLEJO BASAL**

Edificio Betancuria

Complejo Circular de Vega de Río Palmas

Mazcos plutónicos de Morro Negro y Morro del Sol

Mazco máfico-ultramáfico de Mezquize

Serie plutónica indiferenciada

Serie plutónica ultracalcina

Serie volcánica indiferenciada, en parte submarina

Sedimentos de fondo oceánico

Centros de emisión

### SIGNOS CONVENCIONALES

--- Contacto por discordancia

- - - Contacto por discordancia supuesto

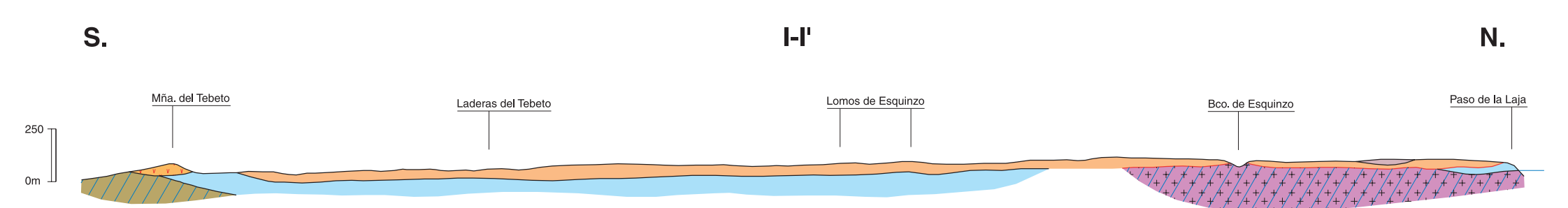
— Contacto intrusivo

→ Dirección de flujo en coladas

**% DE DIQUES EN LAS FORMACIONES DEL COMPLEJO BASAL**

> 75%
Entre 20-75%
< 20%

### CORTES GEOLÓGICOS



Escala 1:25.000

Proyección U.T.M. Etapa de Hayford  
Altitudes referidas al nivel medio del mar en Puerto del Rosario  
Cuadrícula U.T.M. - Equidistancia de curvas 10 metros  
Huso-28

NORMAS, DIRECCIÓN Y SUPERVISIÓN DEL I.G.M.E.  
REALIZACIÓN DE LA CARTOGRAFÍA GEOLOGICA 1990  
AUTORES: R. Balcells Herrera ( I.G.M.E. S.A. )  
J.L. Bermejo Alonso  
J.A. Gómez Salas de Aja  
DIRECTOR Y SUPERVISOR: L.A. Cueto Pascual ( I.G.M.E. )

ESCALA HORIZONTAL 1: 25.000  
VERTICAL 1: 25.000