

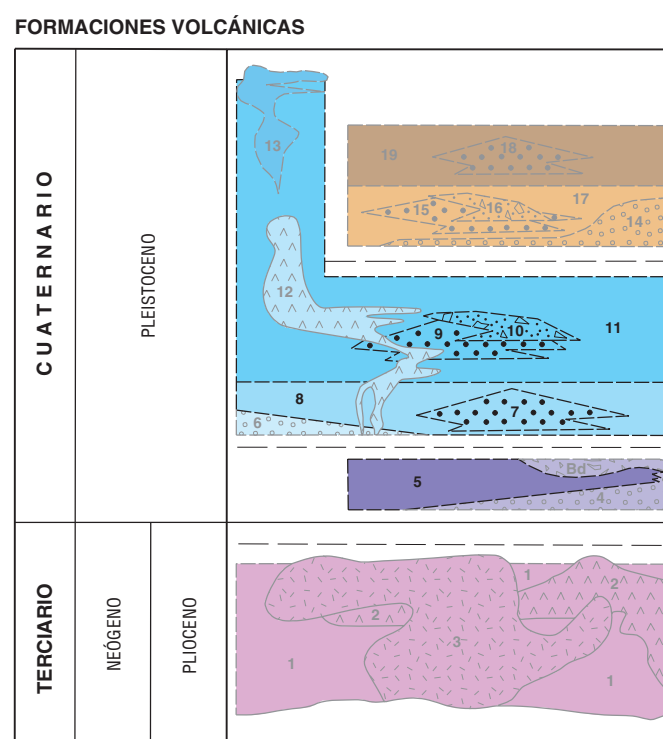
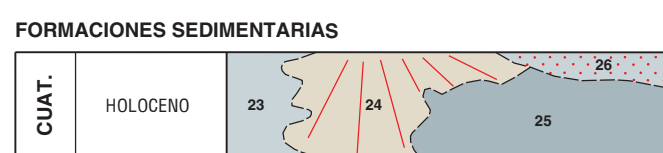
MAPA GEOLÓGICO DE ESPAÑA
Escala 1:25.000



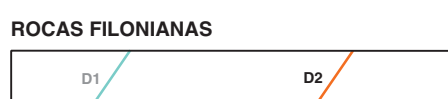
LOS SAUCES

1.083-II
70/73

LEYENDA

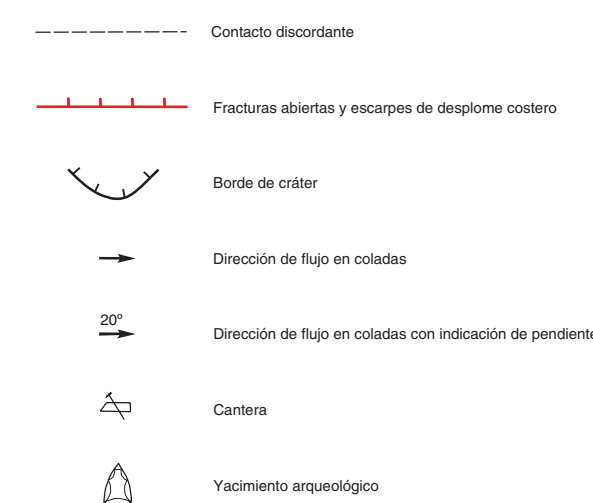


- EDIFICIO VOLCÁNICO BIENENADO**
- CENTROS LATERALES Y PERIFÉRICOS**
- 19 (14) Coladas de lavas basálticas y aglomerados
18 (13) Conos de proclastos basálticos con material de aglomerados y depósitos en el interior de la Caldera de Taburiente
EDIFICIO PRINCIPAL
17 (10) Coladas de lavas basálticas
16 (11) Conos de emisión y depósitos holomagmáticos
15 (10) Conos de proclastos basálticos
14 (9) Aglomerados
- DISCORDANCIA TECNICA DESPLAZAMIENTO DEL RIFT DE CUERNO NUEVO**
- EDIFICIO VOLCÁNICO TABURIENTE**
- TABURIENTE SUPERIOR**
- 13 Lavas tefalíticas diferenciadas (tefites y fencitas)
10 (7) Coladas de lavas basálticas
10 (7) Conos de emisión y depósitos holomagmáticos
9 (8) Conos y depósitos de proclastos basálticos
- TABURIENTE INFERIOR**
- 8 (5) Coladas de lavas basálticas periféricas
7 (4) Conos y depósitos de proclastos basálticos
6 (3) Aglomerados
- EDIFICIO VOLCÁNICO GARAFIA**
- 5 Lavas proclásticas basálticas, bloques aglomerados y brechas
4 (2) Subvolcanos, aglomerados y brechas
3 (1) Lavas subvolcánicas, brechas, aglomerados e hidroclastos, metasedimentarios a rocas verdes
- DISCORDANCIA TECNICA DESPLAZAMIENTO DEL EDIF. VOLCÁNICO GARAFIA**
- EDIFICIO SUBMARINO**
- 3 Conos
2 Conos y domos circulares irregulares o foveolados metasedimentarios
1 (1) Lavas ahumilladas, brechas, aglomerados e hidroclastos, metasedimentarios a rocas verdes
- (*) Numeración de unidades equivalentes en las Hojas del Sur de La Palma: Los Llanos de Arables (1583-IV); Santa Cruz de La Palma (1584-IV); El Puerto (1585-IV); Los Canchales (1587-IV)

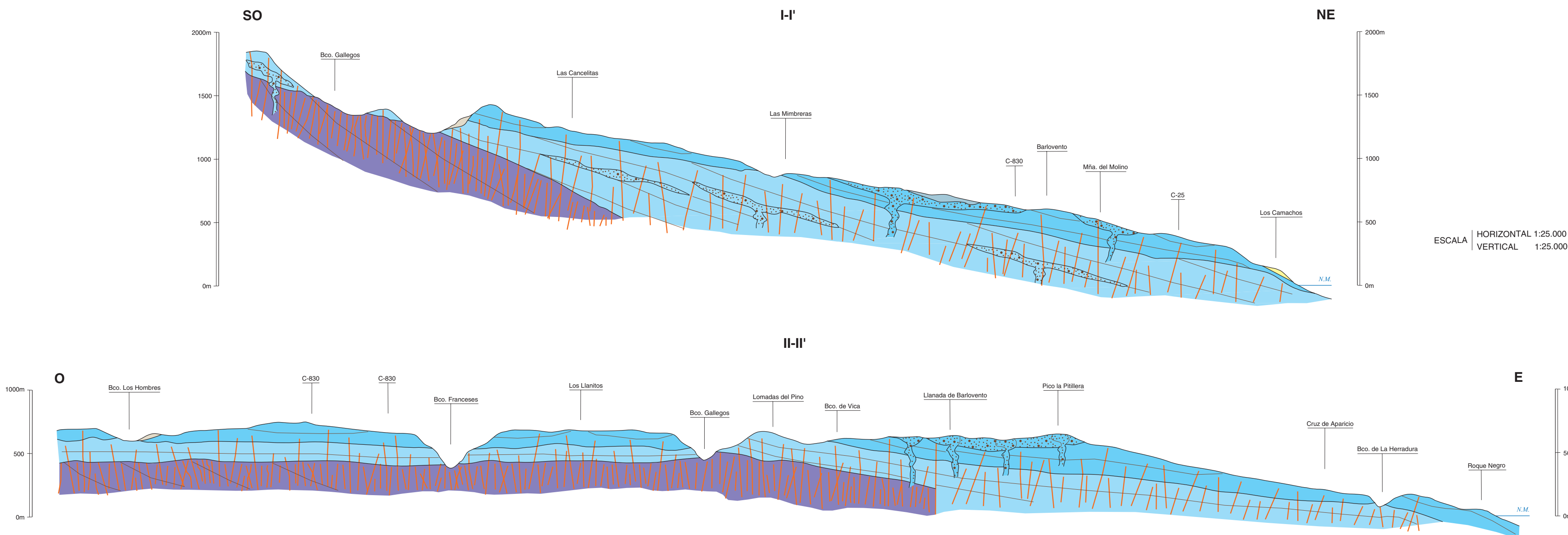


Nota:
Esta leyenda es común a las cuatro Hojas que componen la zona Norte de la Isla de La Palma.
Las unidades resultantes en negrita son las que aparecen en la presente Hoja.

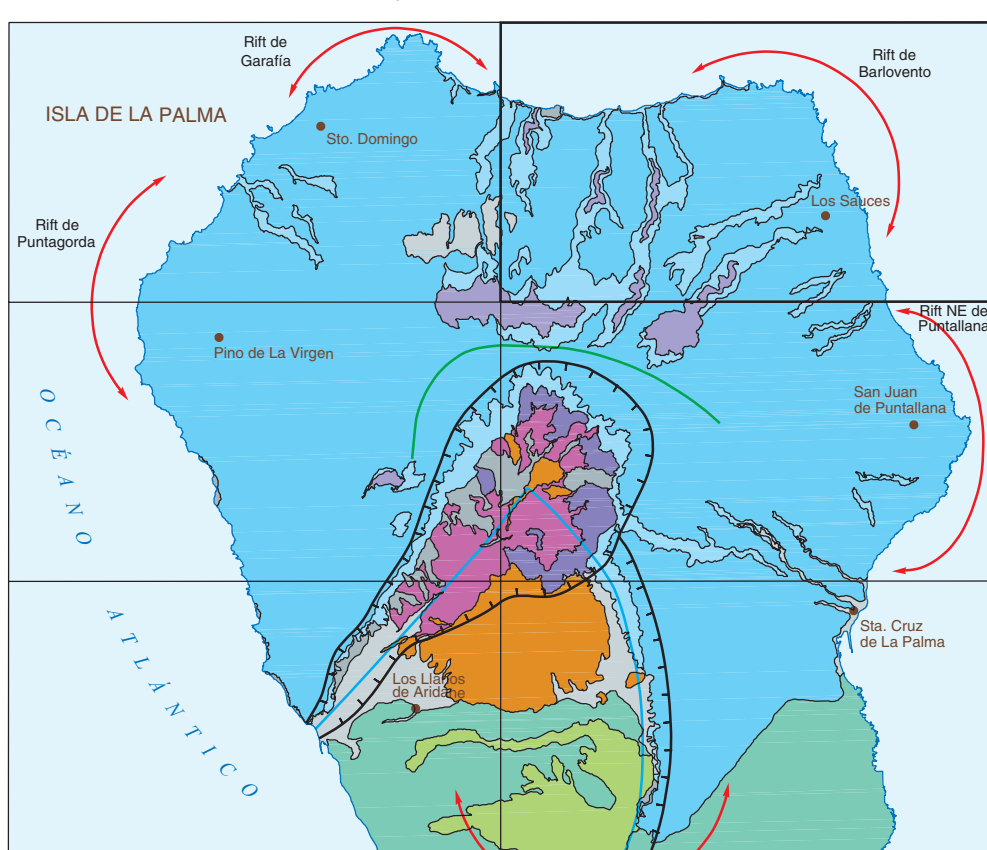
SIGNOS CONVENCIONALES



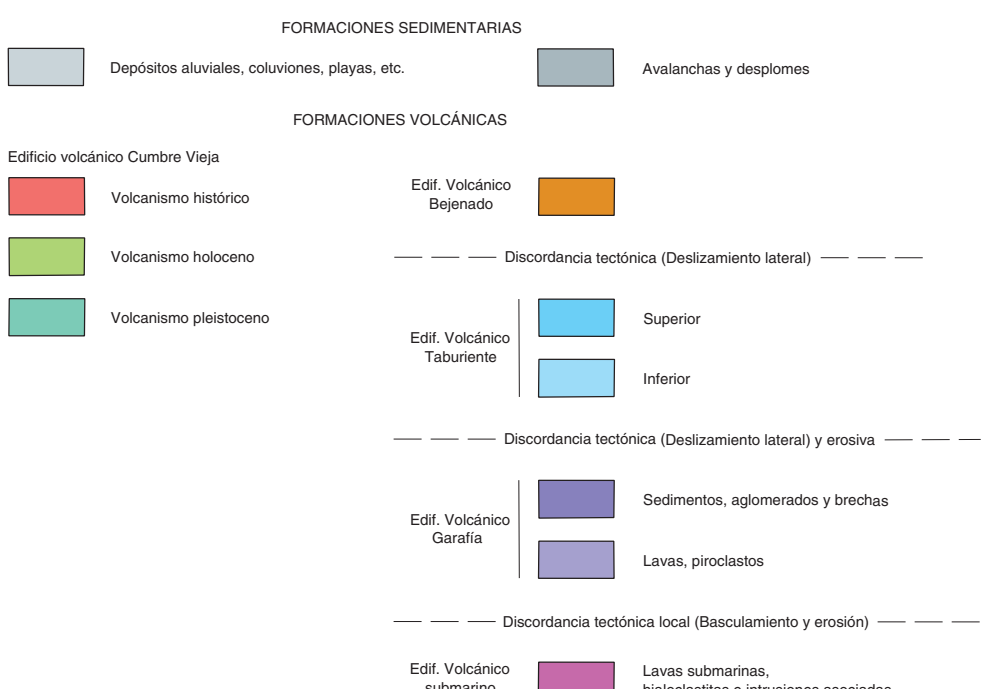
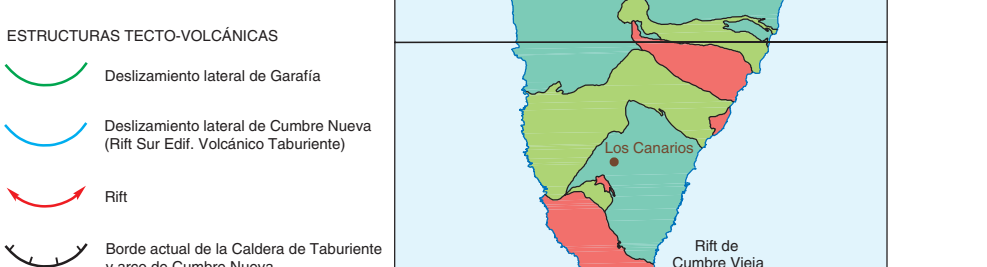
CORTES GEOLÓGICOS



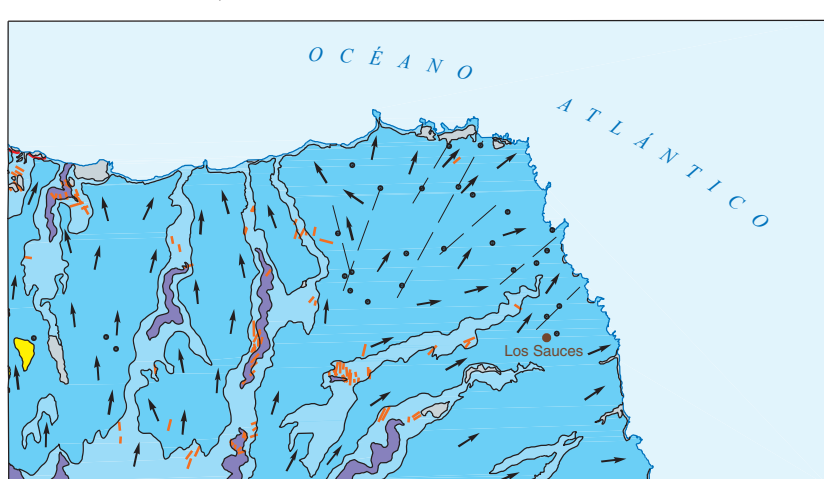
ESQUEMA REGIONAL



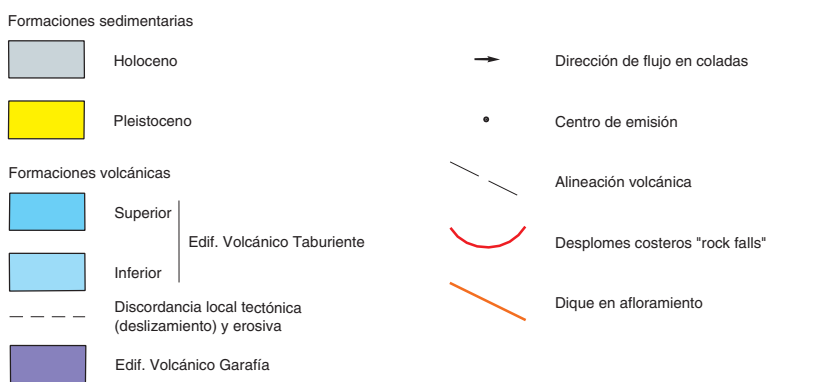
Escala 1:250.000



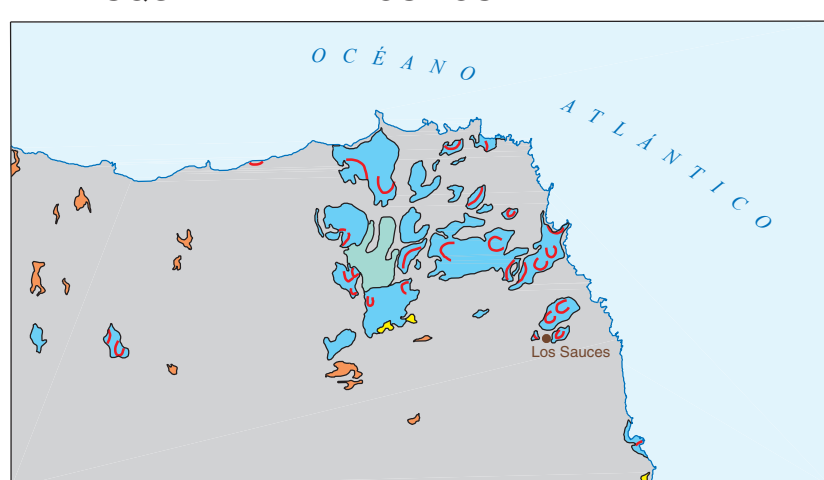
ESQUEMA VOLCANO-TECTÓNICO



Escala 1:150.000



ESQUEMA DE DEPÓSITOS PIROCLÁSTICOS



Escala 1:150.000

