

Escala 1:25.000



## SANTO DOMINGO

69/73

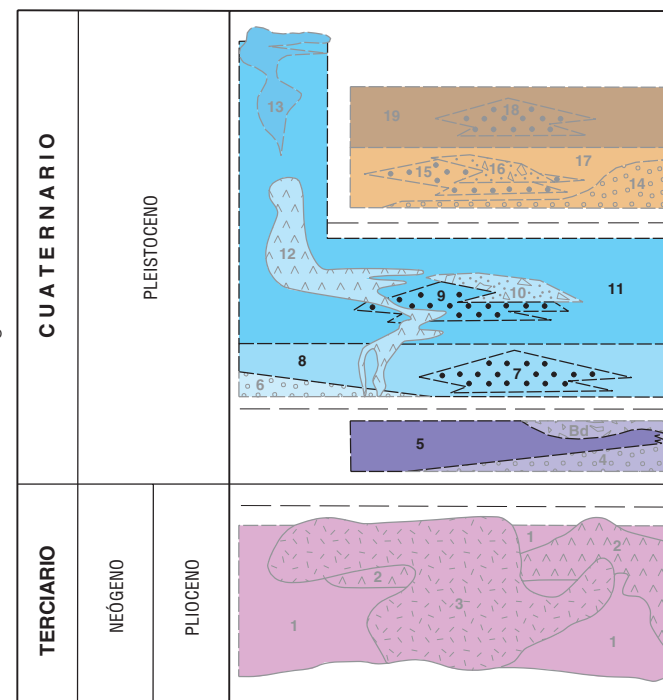
### LEYENDA

## FORMACIONES SEDIMENTARIAS



26 (56) Playas de arenas y cantos  
25 (55) Avalanchas y desplomes "rock falls"  
24 (54) Coluviones y depósitos de ladera  
23 (53) Aluvial (Relleno de barranco)

## FORMACIONES VOLCÁNICAS



**CENTROS LATERALES Y PERIFÉRICOS**

**19 (14)** Coladas de lavas basálticas y aglomerados

**18 (13)** Conos de piroclastos basálticos con interval. de aglomerados y sedimentos en el interior de la Caldera de Taburiente

**EDIFICIO PRINCIPAL**

17 (12) Coladas de lavas basálticas

DISCORDANCIA TECTÓNICA-DESPLAZAMIENTO DEL RIFT DE CUMBRE NUEVA

11 (8) Coladas de lavas basálticas

7 (4) Conos y depósitos de piroclastos basálticos

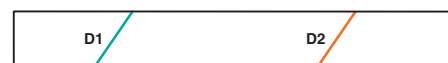
5 Lavas, piroclastos basálticos,  
diques y aglomerados volcánicos

4 (2) Sedimentos, aglomerados y brechas.  
Bd. brechas de deslizamiento

2 Domos o domos colada traquitos o fonolíticos metamorizados

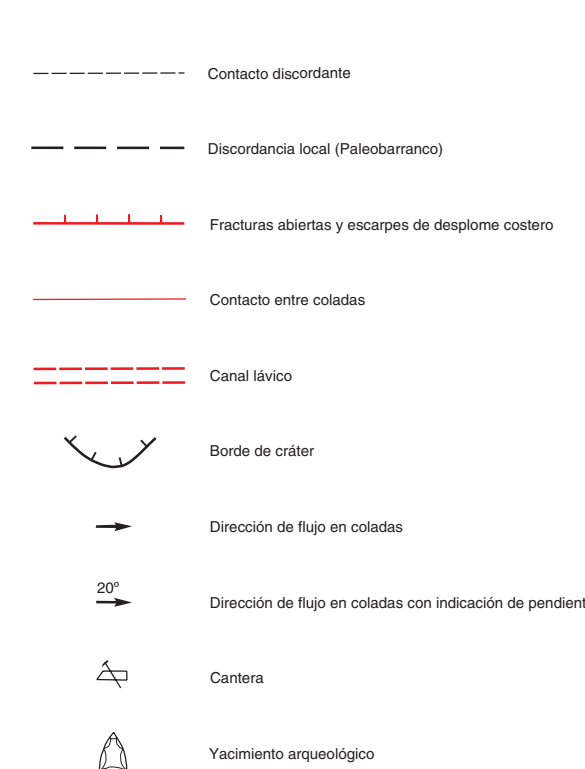
D1 Diques basálticos cortados en galerías

ROCAS FILONIANAS

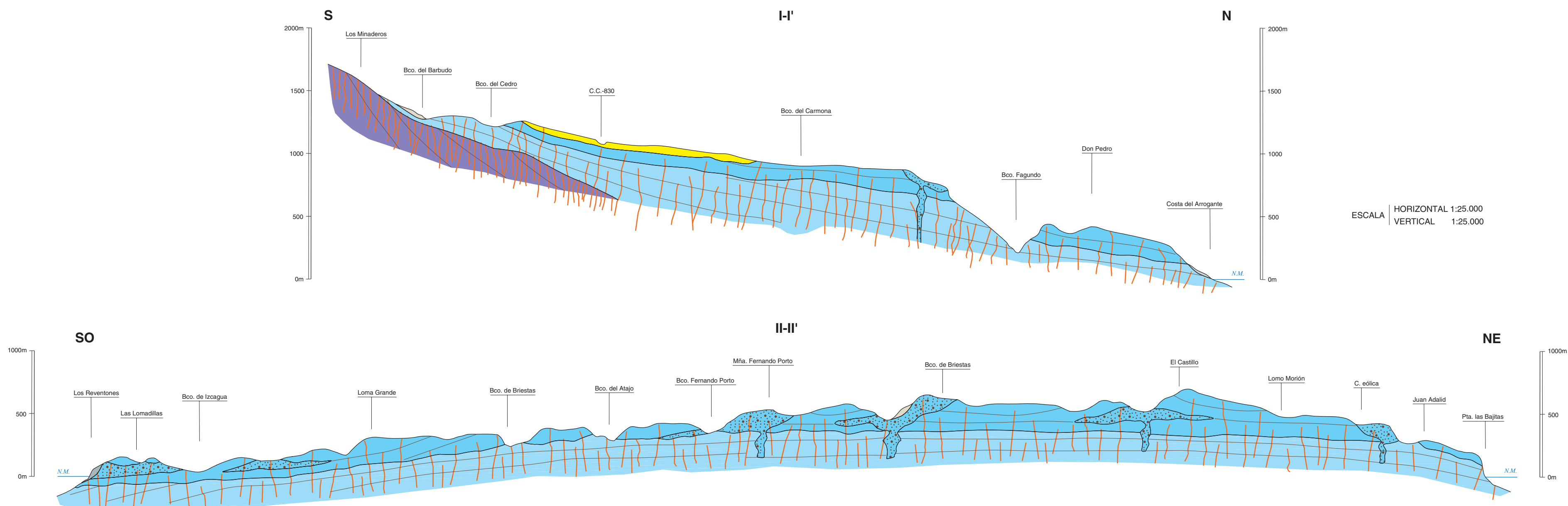


Nota:  
Esta leyenda es común a las cuatro Hojas que componen la zona Norte de la Isla de La Palma.  
Las unidades resaltadas en neorita son las que afloran en la presente Hoja

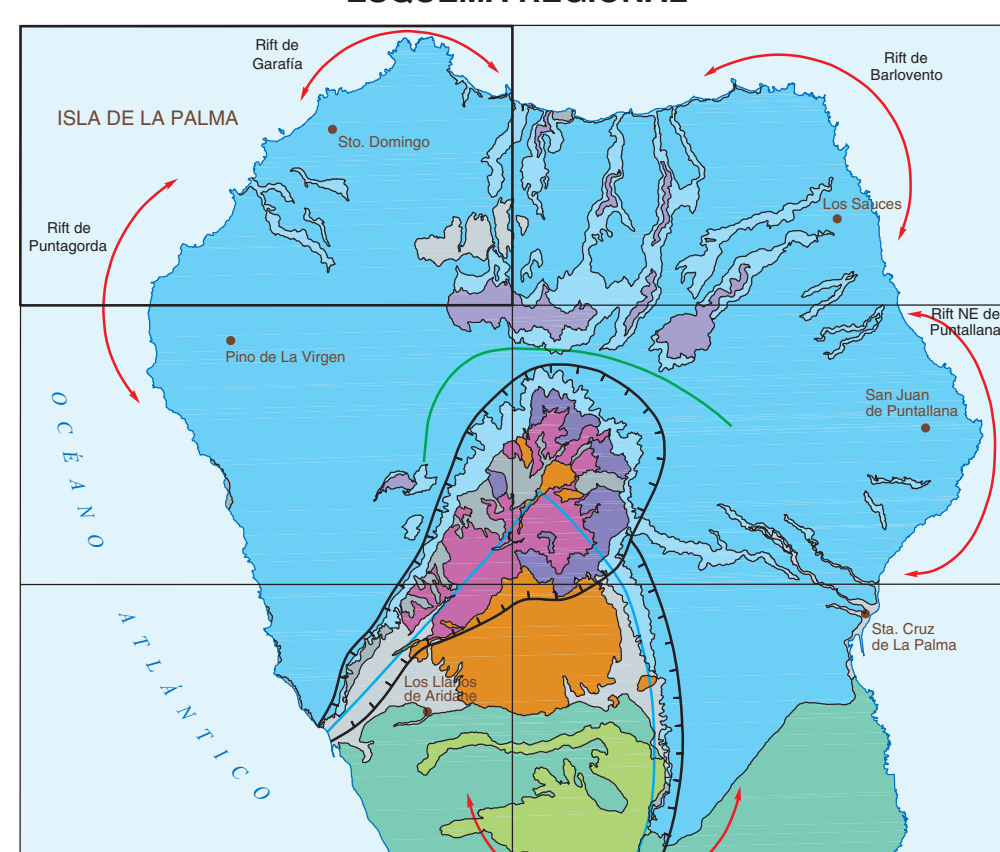
## SIGNOS CONVENCIONALES



## CORTES GEOLÓGICOS



### ESQUEMA REGIONAL



Escala 1:250.000

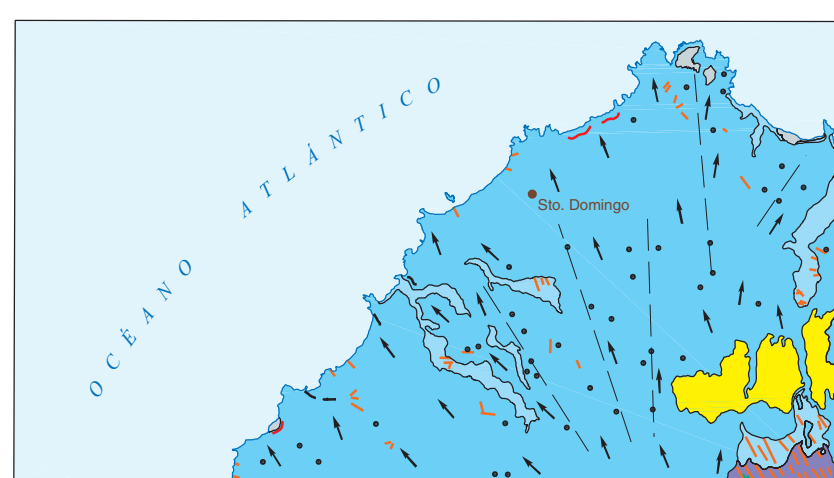
## ESTRUCTURAS TECTO-VOLCÁNICAS



## FORMACIONES SEDIMENTARIAS



### ESQUEMA VOLCANO-TECTÓNICO

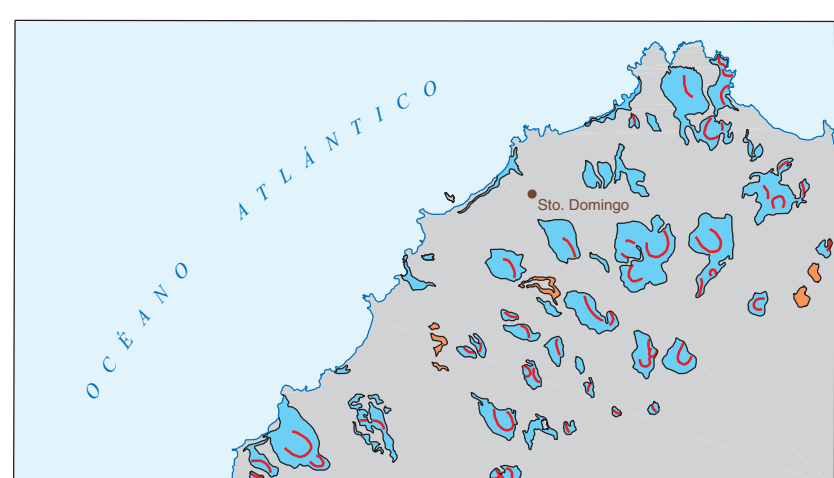


Escala 1:150.000

## Formaciones sedimentarias



### ESQUEMA DE DEPÓSITOS PIROCLÁSTICOS



Escala 1:150.000

## Edit. Volcánico Taturien

