

**LEYENDA**

CUAT.	HOLOCENO	9	8	7	9 Llanuras aluviales y fondos de vaguada 8 Playas actuales 7 Indiferenciado 6 Playas antiguas y rasa litoral 5 Esquistos y paragneises 4 Granito de megacristales tipo Finisterre 3 Granitoides migmatíticos abundantes restos (nebulíticos) zonas graníticas homogéneas deformación 2 Microgranito porfídico 1 Pegmatitas
	PLEISTOCENO	6			

DOMINIO MIGMATÍTICO Y DE LAS ROCAS GRANÍTICAS. GRUPO DE LU	
PRECAMBRICO-SILURICO	5

**ROCAS PLUTONICAS**

**ROCAS GRANÍTICAS TARDIHERCINIC/**

4
---

**ROCAS GRANÍTICAS HERCINICAS**

3
---

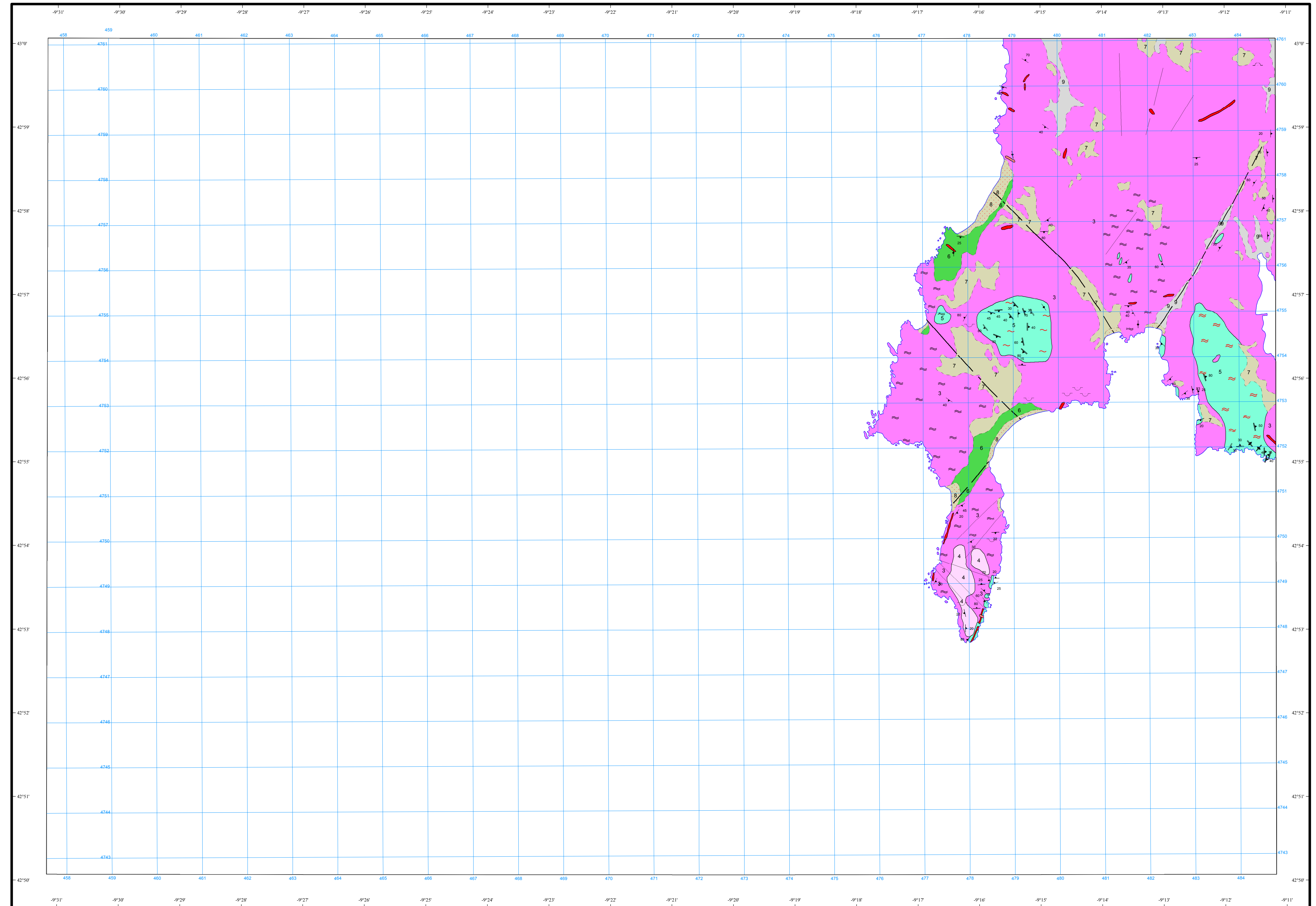
**ROCAS FILONIANAS POSTTECTONICAI**

--

--

**SIMBOLOS CONVENCIONALES**

	Contacto discordante		Contacto intrusivo
	Falla conocida		Falla supuesta
	Diaclasa		Primera esquistosidad subvertical
	Primera esquistosidad		Segunda esquistosidad subvertical
	Segunda esquistosidad		Esquistosidad asociada a fases tardías hercínicas
	Cantera activa		Cantera inactiva
	Roca algo migmatizada		Roca muy migmatizada
	Abundantes restitos		



Área de Sistemas de Información Geocientífica

NORMAS, DIRECCIÓN Y SUPERVISIÓN DEL I.G.M.E.  
AÑO DE REALIZACIÓN DE LA CARTOGRAFÍA GEOLÓGICA: 1979  
Autores : J. Hernández Urroz (TCR, S.A.)  
F. Aldaya Valverde (Universidad de Salamanca)  
Dirección y supervisión : A. Huerga Rodríguez (IGME)

