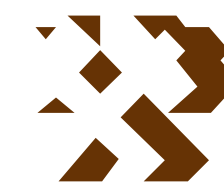


MAPA GEOLÓGICO DE ESPAÑA

Escala 1:50.000



Instituto Geológico
y Minero de España

FOZ

9
08-03

LEYENDA

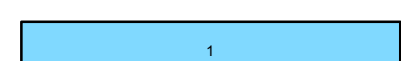
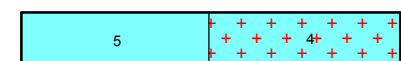
CUATER- NIF./SUP.	PLEISTOCENO	HOLOCENO
	28, 27, 26, 25, 24, 23, 22, 21, 20, 19, 18, 17, 16	16

- 28 Sedimentos antrópicos
- 27 Indiferenciado
- 26 Eluviones (Granitos alterados Jabre)
- 25 Aluviones
- 24 Coluviones
- 23 Conos de deyección
- 22 Marismas
- 21 Playas
- 20 Dunas
- 19 Turba
- 18 Conos de deyección
- 17 Terrazas
- 16 Depósitos de Rasa
- 15 Pizarras filíticas negras. Formación de Corral
- 14a Pizarras filíticas. Formación Pizarras de Luarca (Afectadas por Metamorfismo)
- 14 Pizarras filíticas. Formación Pizarras de Luarca
- 13a Cuarzitas. Formación de la Cuarzita Armoricana. (Cuarzita de los Cabos) (Afectadas por Metamorfismo)
- 13 Cuarzitas. Formación de la Cuarzita Armoricana. (Cuarzita de los Cabos)
- 12a Pizarras verdosas e intercalaciones de areniscas. Serie de Los Cabos (Afectadas por Metamorfismo)
- 12 Pizarras verdosas e intercalaciones de areniscas. Serie de Los Cabos
- 11 Pizarras azuladas. Serie de Los Cabos
- 10 Calizas dolomíticas. Formación de Vegadeo
- 9b Esquistos y cuarzo esquistos. Formación Cándana-tramo superior (Afectadas por Metamorfismo)
- 9a Irregulares intercalaciones de calizas dolomíticas; cuarzitas. Formación Cándana-tramo superior
- 9 Esquistos y cuarzo esquistos. Formación Cándana-tramo superior
- 8b Cuarzitas. Formación Cándana-tramo inferior (Afectadas por Metamorfismo)
- 8a Inyecciones graníticas
- 8 Cuarzitas. Formación Cándana-tramo inferior
- 7 Gneises migmatíticos, metaesquistos y cuarzitas. Serie de Trastoy
- 6 Rocas metamórficas indiferenciadas dentro de macizos graníticos
- 5 GRANITO DE FERREIRA (LA TOJIZA). Granito de biotita, grano medio. (Granodiorita tardía)
- 4 Granito de dos micas, grano grueso. (Granodiorita tardía)
- 3 GRANITO DE SAN CIPRIAN-BURELA. Granito y adamellita de dos micas, grano fino
- 2 Granito de dos micas, grano grueso
- 1 GRANITO DE ARIEIRA. Adamellita de moscovita

ROCAS METAMORFICAS

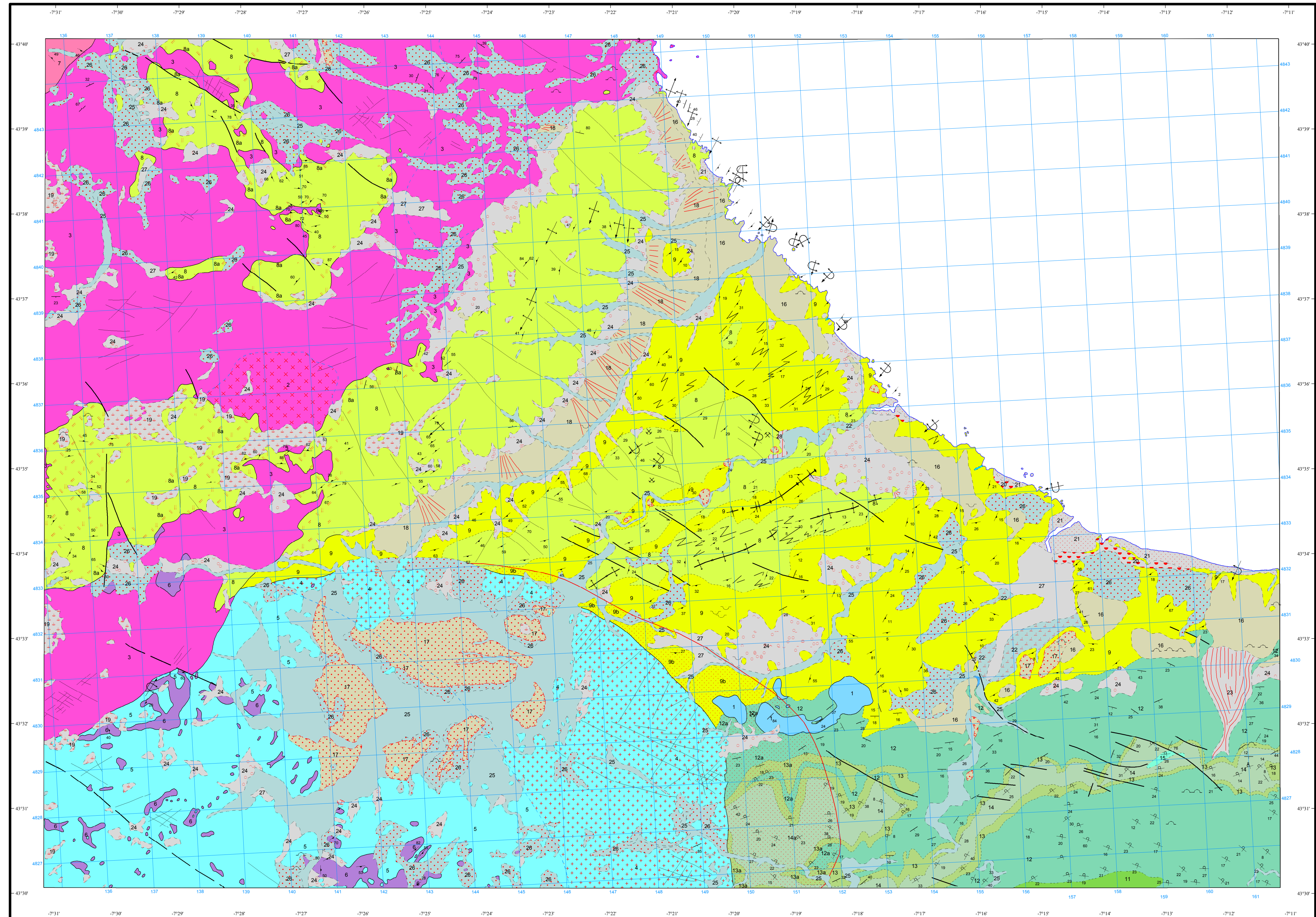


ROCAS GRANITICAS HERCINICAS



SIMBOLOS CONVENCIONALES

-----	Contacto concordante	-----	Contacto concordante supuesto
- - - - -	Contacto discordante	-----	Contacto mecánico
-----	Aureola de metamorfismo de contacto	-----	Contacto entre facies graníticas
-----	Límite de terraza	-----	Falla conocida
-----	Falla supuesta	-----	Falla con indicación de movimiento levógiro
-----	Diaclasa	-----	Anticlinal con sentido de inmersión
-----	Anticlinal tumbado	-----	Anticlinal tumbado N con sentido de inmersión W
-----	Anticlinal tumbado S con sentido de inmersión W	-----	Sinclinal tumbado
-----	Sinclinal tumbado S con sentido de inmersión W	-----	Anticlinal sinforme
-----	Anticlinal sinforme supuesto	-----	Sinclinal antiforme
-----	Sinclinal antiforme supuesto	-----	Estratificación invertida
-----	Estratificación	-----	Dirección y buzamiento en rocas graníticas
-----	Pizarrosidad	-----	Mina activa
-----	Mina inactiva	-----	Cantera activa
-----	Cantera inactiva	-----	Traza de capa



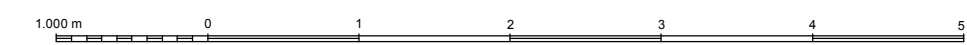
Área de Sistemas de Información Geocientífica

NORMAS, DIRECCIÓN Y SUPERVISIÓN DEL I.G.M.E.
AÑO DE REALIZACIÓN DE LA CARTOGRAFÍA GEOLÓGICA: 1975

Autores: J.A. Martínez-Alvarez
M. Torres-Alonso
M. Gutiérrez Claverol

Dirección y supervisión: (IGME)

Escala 1:50.000



Proyección y Cuadrícula UTM. Elipsoide Internacional. Huso 29