

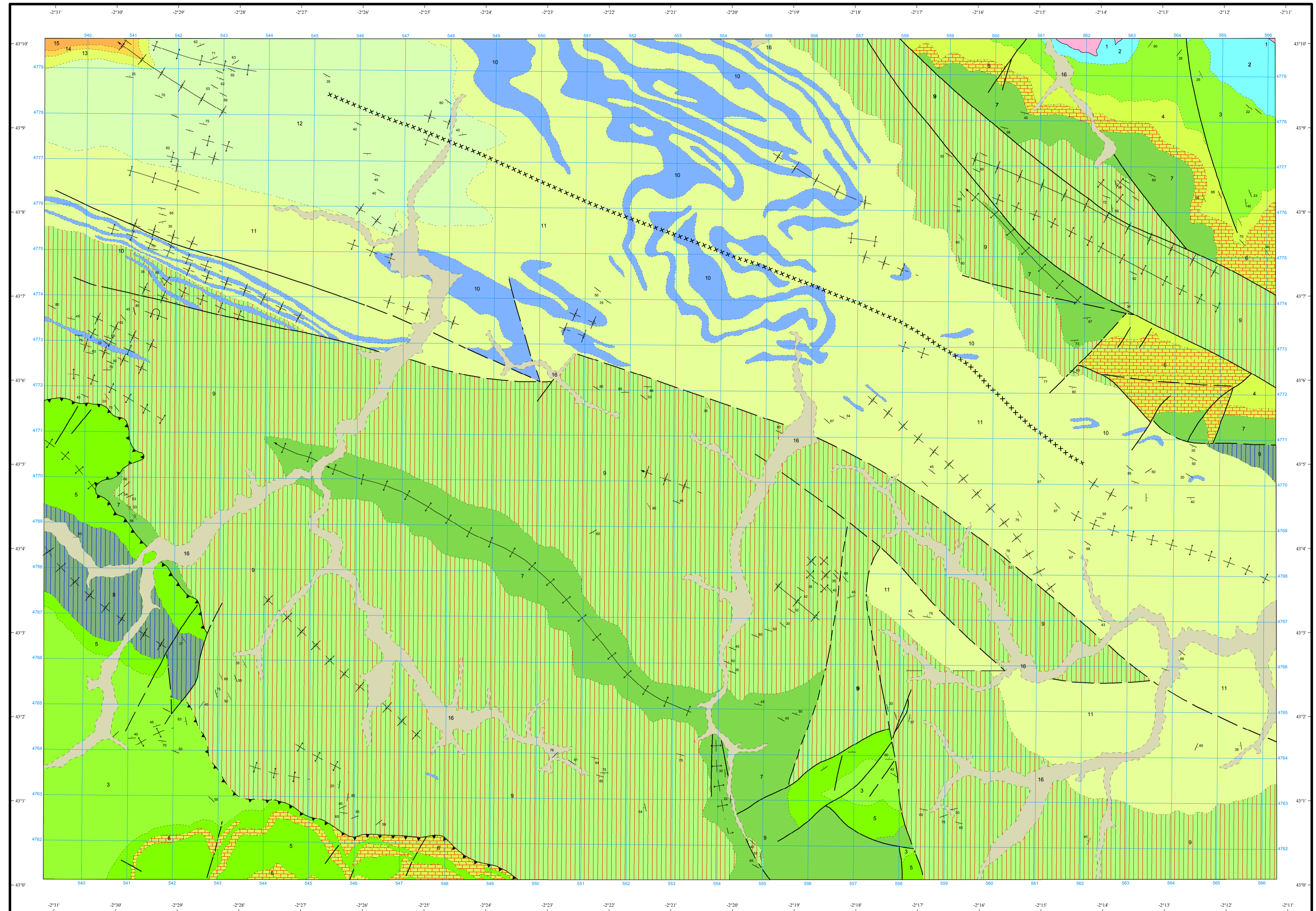
### LEYENDA

CUATERNARIO		16	
TERCIA	PALEOCENO	15	
	INFERIOR	14	
PALEOCENO		13	
CRETÁCICO	SUPERIOR	MAESTRICHT	12
		CONIACIENSE	11
	INFERIOR	MEDIO	10
		INFERIOR	9
		ALBI SUPERIOR	8
JURÁSICO	APTIENSE	7	
	BARREMIENSE	6	
	MALM	5	
TRIÁS	DOGGER	4	
	LÍAS	3	
	KEUPER	2	
		1	

- 16 Grava, arena y arcilla
- 15 Margas y margocalizas gris oscuras
- 14 Calizas brechoideas e intraclásticas
- 13 Margocalizas y margas de tonalidades rojizas
- 12 Calizas arenosas y areniscas
- 11 Margas, margocalizas y calizas
- 10 Basaltos espálicos
- 9 Areniscas y argilitas con abundante mica e impregnaciones y nódulos ferruginosos
- 8 Arenas, argilitas micáceas, calizas y margocalizas
- 7 Margocalizas y calizas de grano muy fino
- 6 Calizas biotrómicas
- 5 Calizas arrecifales
- 4 Argilitas calcáreas
- 3 Calizas, areniscas y argilitas con eventuales intercalaciones de calizas
- 2 Calizas, margocalizas y caliza, dolomitizada
- 1 Margas abogarradas y arcillas yesíferas

### SÍMBOLOS CONVENCIONALES

-----	Contacto concordante	-----	Contacto concordante supuesto
- - - - -	Contacto discordante	-----	Contacto mecánico
-----	Falla conocida	-----	Falla supuesta
▲▲▲▲▲	Cabalgamiento conocido	▲▲▲▲▲	Cabalgamiento supuesto
┆┆┆┆┆	Anticinal	┆┆┆┆┆	Anticinal supuesto
┆┆┆┆┆	Anticinal con sentido de inmersión	┆┆┆┆┆	Anticinal tumbado supuesto
┆┆┆┆┆	Sinclinal	┆┆┆┆┆	Sinclinal supuesto
┆┆┆┆┆	Sinclinal con sentido de inmersión	┆┆┆┆┆	Sinclinal con sentido de inmersión sup.
XXXXXXXXXX	Sinclinorio	+	Fotogeología 0-20
---	Fotogeología 20-60	---	Fotogeología 60-80
---	Estratificación subvertical	---	Estratificación invertida
---	Estratificación		

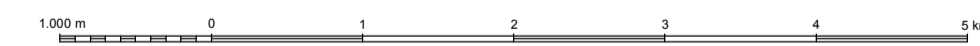


Área de Sistemas de Información Geocientífica

NORMAS, DIRECCIÓN Y SUPERVISIÓN DEL I.G.M.E  
AÑO DE REALIZACIÓN DE LA CARTOGRAFÍA GEOLÓGICA: 1973

Autores: Martín García, L. (ENADIMSA)  
Esnola Gómez, J. M.ª. (ENADIMSA)  
Dirección y supervisión: Tosal Suárez, J. M.ª. (IGME)

Escala 1:50.000



Proyección y Cuadrícula UTM, Elipsoide Internacional, Huso 30