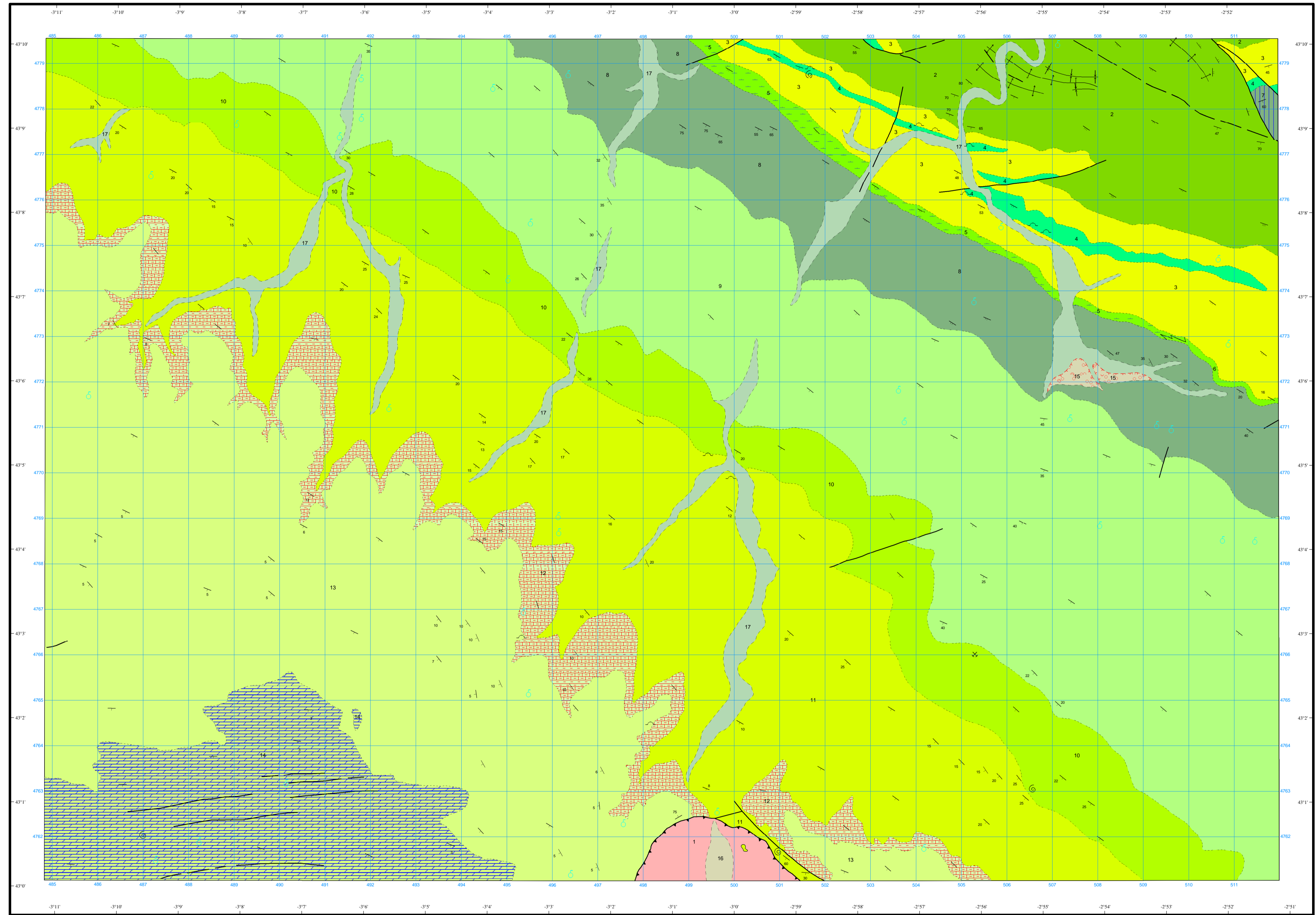


LEYENDA

CUATERNARIO	HOLOCENO		17	17 Aluvial	
	PLEISTOCENO		16	16 Cuaternario indiferenciado	
CRETÁCICO	SUPERIOR	CONACIENSE		14 Calizas, dolomías y margas	
		SUPERIOR	13	13 Margas y calizas (Fyisch de bolas)	
		MEDIO		12 Calizas arcillosas	
		INFERIOR		11 Margas y calizas (Fyisch de bolas)	
		TURONIENSE		10	10 Areniscas con O. T. aperta
		SUPERIOR		9 Areniscas y arcillas	
	INFERIOR	CENOMANIENSE		8 Arcillas, margas y areniscas	
		SUPERIOR		7 Margas calizas arcillosas, arcillas y areniscas	
		MEDIO		6 Caliza arrecifal	
		INFERIOR		5 Margas	
		ALBIENSE		4	4 Caliza arrecifal
		SUPERIOR		3 Arcillas, areniscas y margas	
TRIÁSICO	INFERIOR	CLANSAYENSE		2 Areniscas y arcillas	
		GARGASIENSE		1 Arcillas abigarradas y yesos	
		BEDOULIENSE			
	BARREMIENSE				
	HAUTERVIENSE				
	VALANG. SUP.				
	KEUPER				
MUSCHELKALK					

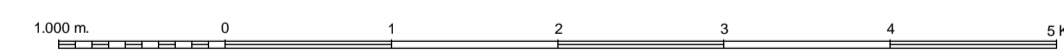
SÍMBOLOS CONVENCIONALES

-----	Contacto concordante	-----	Contacto concordante supuesto
- - - - -	Contacto discordante	—————	Contacto mecánico
- - - - -	Límite de terraza	—————	Falla conocida
—————	Falla supuesta	—————	Falla inversa
—————	Diapiro	—————	Anticlinal
—————	Sinclinal	—————	Fotogeología 0-20
—————	Fotogeología 20-60	—————	Fotogeología 60-80
—————	Estratificación	⊙	Fósiles (vertebrados)
⊙	Manantiales o fuentes	⊗	Mina inactiva
⊗	Cantera activa		



Área de Sistemas de Información Geocientífica

Escala 1:50.000



Proyección y Cuadrícula UTM. Elipsoide Internacional. Huso 30

NORMAS, DIRECCIÓN Y SUPERVISIÓN DEL I.G.M.E
AÑO DE REALIZACIÓN DE LA CARTOGRAFÍA GEOLÓGICA: 1976

Autores: Olivé Davó, A. (C.G.S.)
Ramírez del Pozo, J. (C.G.S.)
Aguilar Tomás, M. J. (C.G.S.)
Carreras Suárez, F. J. (C.G.S.)
Dirección y supervisión: Olaverri Capdevila, T. (IGME)