

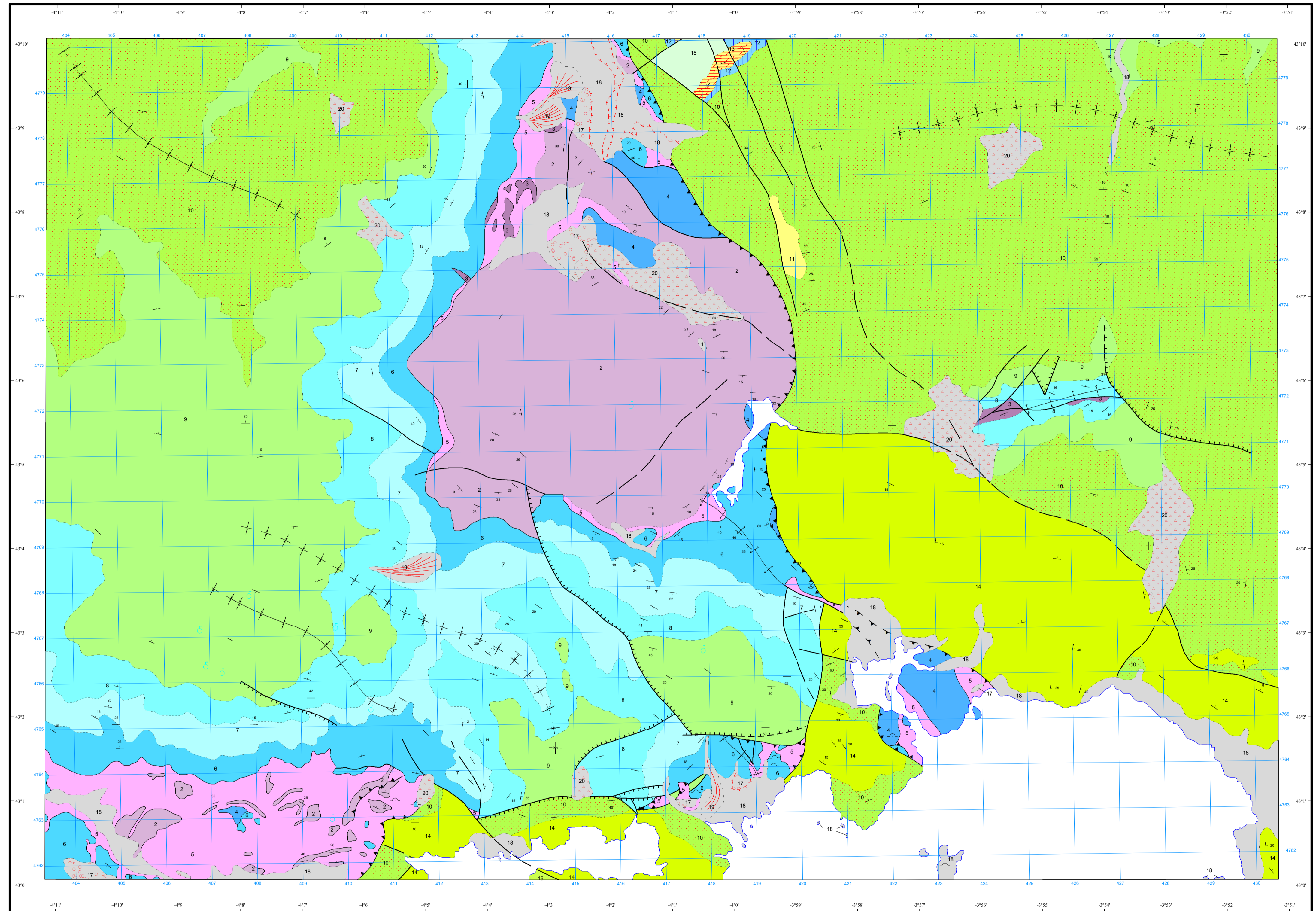
LEYENDA

CUATERNARIO	HOLOCENO	18
	PLEISTOCENO	17
CRETÁCICO SUPERIOR	SANTONIENSE	16
	CONIACIENSE	
	TURONIENSE	
	GENOMIENSE	
	ALBIENSE	15
CRETÁCICO INFERIOR	CLANSAYENSE	14
	GARGASIENSE	11
	BEDOULENSIS	12
	BARREMIENSE	10
	HAUTERVIENSE	
	VALANGIENSE	
	BERRIASIENSE	9
	MALM PORTLANDIENSE	
JURÁSICO	DOGGER	8
	TOARCIENSE	
	FLIENSBACHIENSE	7
	SINEMURIENSE SUPERIOR	
	MEDIO	
	INFERIOR	6
	HETTANGIENSE	
RETHIENSE		
TRIÁSICO	KEUPER	5
	MUSCHELKALK	4
	BUNTSANDSTEIN	3
	STEPHANIENSE	2
CAR SUP.		1

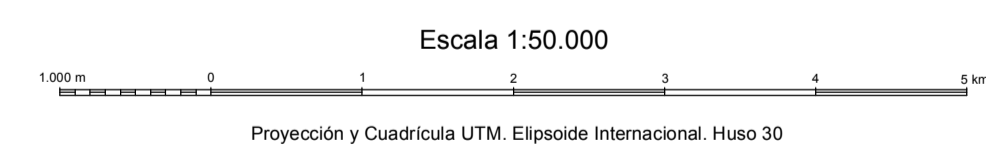
- 20 Coluviones
- 19 Conos de deyección
- 18 Fondos de valle y terraza inferior
- 17 Terrazas
- 16 Calizas con Milóidos y Lacacina, margas
- 15 Arenas, areniscas y arcillas. Lechos carbonosos
- 14 Arenas, areniscas microconglomeráticas. Banco calizo en la base
- 13 Calizas con Toucasia, dolomías
- 12 Caliza con Milóidos, areniscas y margas
- 11 Calizas con Rudistas, Orbitolinas y/o Corales y limolitas
- 10 Conglomerados, areniscas, limolitas y arcillas
- 9 Conglomerados silíceos y/o calcáreos, areniscas, arcillas, margas calcáreas y calizas. Niveles lumaguélicos
- 8 Margas y calizas. Niveles de margas negras hojosas
- 7 Alternancia de margas y calizas arcillosas. Margas negras hojosas
- 6 Dolomías, brechas caliza-dolomíticas y calizas tableadas
- 5 Arcillas abigarradas plásticas y yesos
- 4 Orlas
- 3 Calizas tableadas, dolomías y brechas calcáreas
- 2 Conglomerados silíceos, areniscas y limolitas
- 1 Pizarras negras carbonosas y grauvacas

SÍMBOLOS CONVENCIONALES

-----	Contacto concordante	-----	Contacto concordante supuesto
- - - - -	Contacto discordante	=====	Contacto mecánico
-----	Límite de terraza	-----	Falla conocida
-----	Falla supuesta	-----	Falla con indicación de hundimiento
-----	Falla con indicación de hundimiento sup.	-----	Cabalgamiento conocido
-----	Cabalgamiento supuesto	-----	Anticinal
-----	Sinclinal	-----	Sinclinal supuesto
-----	Estratificación subhorizontal	-----	Estratificación subvertical
-----	Estratificación invertida	-----	Estratificación
-----	Dirección y buzamiento aproximado (30-60)	-----	Dirección y buzamiento aproximado (0-30)
-----	Manantiales o fuentes	-----	Mina inactiva
-----	Cantera activa		



Área de Sistemas de Información Geocientífica



NORMAS, DIRECCIÓN Y SUPERVISIÓN DEL I.G.M.E.
AÑO DE REALIZACIÓN DE LA CARTOGRAFÍA GEOLÓGICA: 1974
Autores: Carreras Suárez, F. J. (CGS)
Portero García, J. M. (CGS)
del Olmo Zamora, P. (CGS)
Ramírez del Pozo, J. (CGS)
Aguilar Tomás, M. J. (CGS)
Dirección y supervisión: Tosal Suárez, J. M. (IGME)