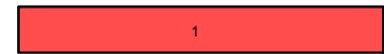


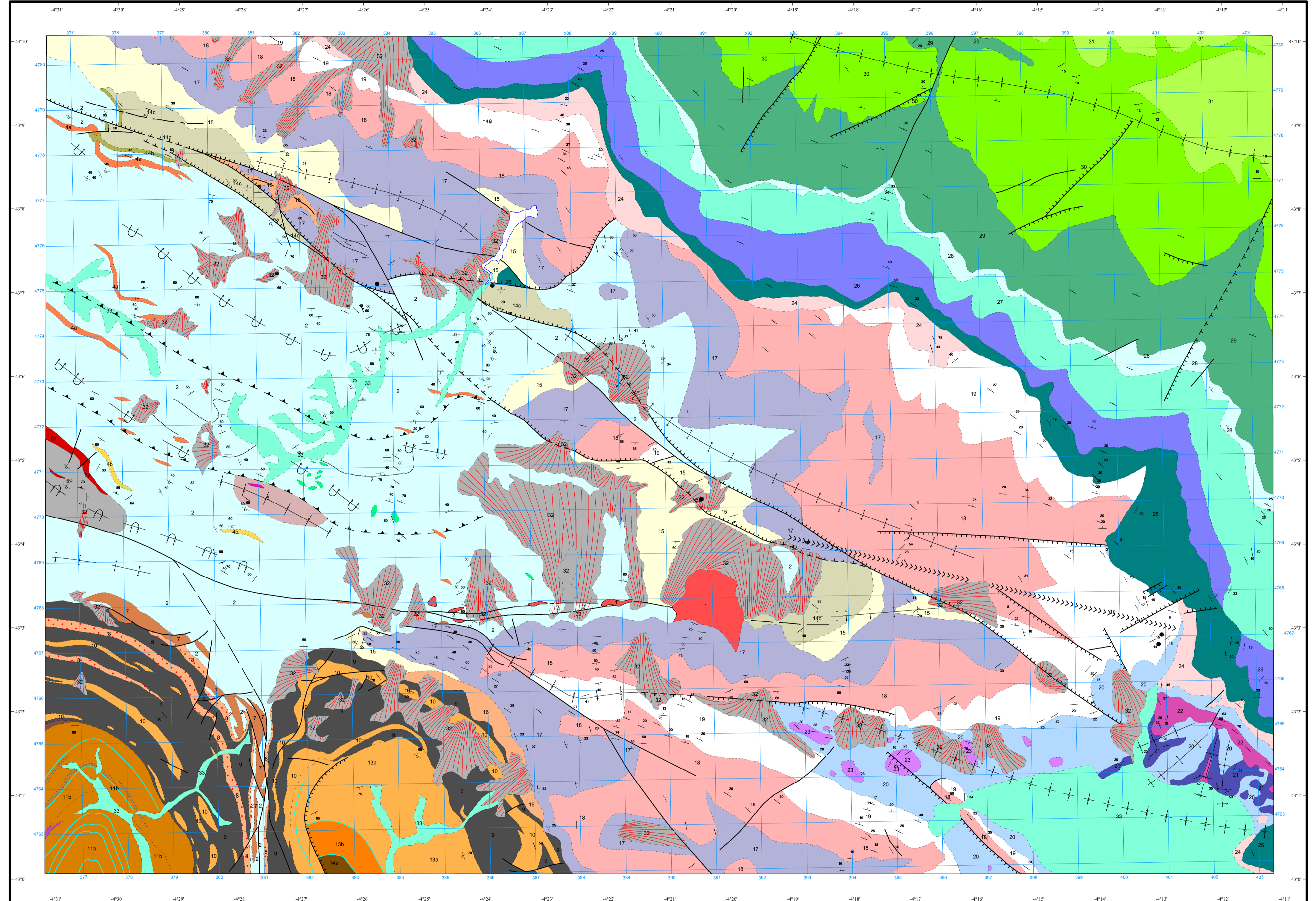
LEYENDA

CUATERNARIO	33 Aluviones	
	32 Depósitos glaciares, fluvio-glaciares y de ladera	
CRETÁCICO	INFERIOR	BARREMIENSE 31 Areniscas y lutitas
		HAUTERVIEN. 30 Areniscas microconglomeráticas
		VALANGINIEN. 29 Areniscas, margas y calizas
		BERRIASIENSE 28 Conglomerados, areniscas y margas
		27 Calizas y margas
JURÁSICO	LIAS	26 Margas y margocalizas
		25 Calizas grises
		24 Dolomías brechas calcáreas
		23 Dolomías y calizas
TRIÁSICO	MUSCHELKALK	22 Calizas de algas
		21 Calizas y dolomías grises
		20 Arcillas con yesos
		19 Lutitas y areniscas (Facies lutítica)
		18 Areniscas y lutitas (Facies areniscosa)
		17 Conglomerados y areniscas (Facies conglomerática)
		16 Volcánicas
		15 Lutitas, areniscas y conglomerado
		14c Conglomerados, lutitas y areniscas
		14b Areniscas en bancos gruesos y/o conglomerados
PERMIANO	SUPERIOR	14a Lutitas, areniscas, conglomerados y capas de carbón (k), F. Barnuelo
		13b Areniscas y lutitas, F. Barnuelo
		13a Lutitas y detritos calcáreos (con alguna capa de carbón, k)(F. Branosera)
		12b Caliza de Lores
CARBÓNIFERO SUPERIOR	WESTFALIENSE	12a Areniscas, limolitas y lutitas. Capas de carbón (k), F. Ojosa
		11c Areniscas
		11b Areniscas, limolitas y lutitas. Capas de carbón (k)
		11a Lutitas (F. Rozo)
		10 Calizas bioclásticas
		9 Areniscas, limolitas y lutitas
		8 Conglomerados (Cuvásacas)
		7 Calizas (C. de Pedrasluengas)
CARBÓNIFERO INFERIOR	NAMURIENSE	6a Conglomerados poligénicos. Grupo Cabezuola
		6b Lutitas y brechas calcáreas. Grupo Cabezuola
		5 Areniscas, limolitas y lutitas. Grupo Pesaguero
		5a Conglomerados poligénicos. Grupo Pesaguero
		4b Areniscas masivas
		4a Conglomerados
		3 Calizas bioclásticas. Grupo Potes
		2 Areniscas, limolitas y lutitas. Grupo Potes
1 Granodiorita biotítica		



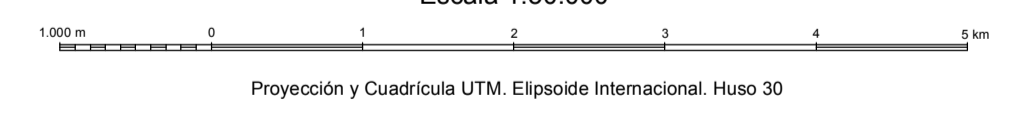
SÍMBOLOS CONVENCIONALES

-----	Contacto concordante	-----	Contacto concordante supuesto
- - - - -	Contacto discordante	- - - - -	Contacto discordante supuesto
-----	Contacto intrusivo	-----	Falla conocida
-----	Falla supuesta	-----	Falla con indicación de hundimiento
-----	Falla con indicación de hundimiento sup.	-----	Cabalgamiento supuesto
-----	Anticlinal	-----	Anticlinal supuesto
-----	Anticlinal tumbado	-----	Anticlinal tumbado supuesto
-----	Sinclinal	-----	Sinclinal supuesto
-----	Sinclinal tumbado supuesto	-----	Anticlinorio
-----	Fotogeología 0-20	-----	Fotogeología 20-60
-----	Estratificación subvertical	-----	Estratificación invertida
-----	Estratificación	-----	Primera esquistosidad
-----	Flora	-----	Pozo
-----	Indicios minerales	-----	Traza de capa con indicación de buzamiento
-----	Capa de carbón		



Área de Sistemas de Información Geocientífica

Escala 1:50.000



NORMAS, DIRECCIÓN Y SUPERVISIÓN DEL I.G.M.E
 AÑO DE REALIZACIÓN DE LA CARTOGRAFÍA GEOLOGICA: 1983
 Autores : N. Heredia (Paleozoico) (ENADIMSA)
 D. Navarro (Paleozoico) (ENADIMSA)
 L.R. Rodríguez Fernández (Paleozoico) (IGME)
 V. Pujalde (Mesozoico) (Universidad del País Vasco)
 J. García Mondéjar (Mesozoico) (Universidad del País Vasco)
 Dirección y supervisión : L.R. Rodríguez Fernández (IGME)