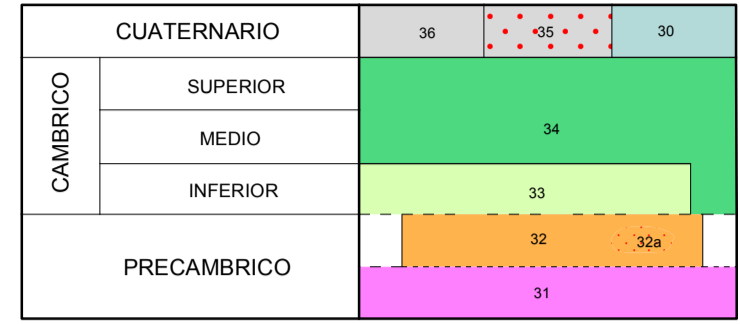


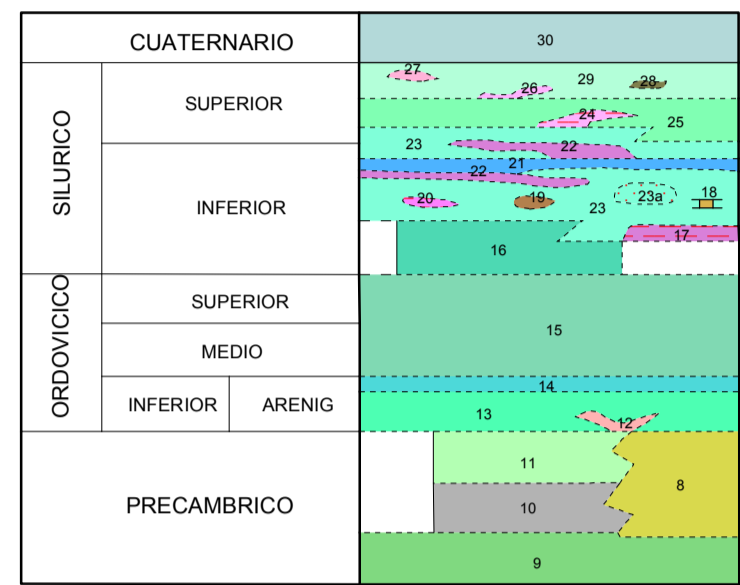
LEYENDA

DOMINIO DEL "DOMO DE LUGO"



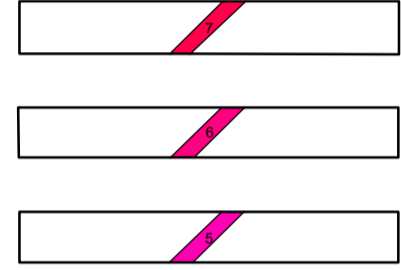
- 36 Turba
- 35 Coluviones
- 34 Cuarcitas
- 33 Cuarcitas
- 32a Esquistos y neises con algún nivel de neises anfíbolos con granate
- 32 Esquistos y neises con algún nivel de neises anfíbolos con granate
- 31 Cuarcitas, esquistos y neises generalmente migmatizados
- 30 Auviáes
- 29 Esquistos, talcoesquistos y cloritoesquistos
- 28 Lidias
- 27 Ortoamfibolitas
- 26 Cuarcitas
- 25 Grauvacas, filitas, esquistos y cuarcitas
- 24 Cuarcitas y areniscas feidespáticas
- 23a Filitas esquistos
- 23 Filitas esquistos
- 22 Cuarcitas
- 21 Metariolitas
- 20 Metavulcanitas ácidas
- 19 Lidias
- 18 Calizas
- 17 Cuarcitas
- 16 Lidias y ampelitas
- 15 Filitas
- 14 Cuarcitas en bancos continuos
- 13 Filitas
- 12 Cuarcitas feidespáticas
- 11 Facies finas: metagrauvacas. (Olo de Sapo s.s.)
- 10 Facies medias: esquistos porfiróides. (Olo de Sapo s.s.)
- 9 Facies de megacristales: neises. (Olo de Sapo s.s.)
- 8 Facies mixtas: cuarcitas, grauvacas y neises. (Olo de Sapo s.s.)
- 7 Cuarzo
- 6 Pegmatita
- 5 Porfidos
- 4 Granodiorita postectónica
- 3 Granito de dos micas postectónicas
- 2 Granito parautóctono, generalmente de dos micas
- 1 Granodiorita y tonalita con orientación de flujo

DOMINIO DEL "OLLO DE SAPO"

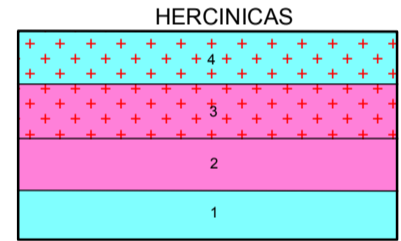


- 30 Turba
- 29 Coluviones
- 28 Cuarcitas
- 25 Grauvacas, filitas, esquistos y cuarcitas
- 24 Cuarcitas y areniscas feidespáticas
- 23a Filitas esquistos
- 23 Filitas esquistos
- 22 Cuarcitas
- 21 Metariolitas
- 20 Metavulcanitas ácidas
- 19 Lidias
- 18 Calizas
- 17 Cuarcitas
- 16 Lidias y ampelitas
- 15 Filitas
- 14 Cuarcitas en bancos continuos
- 13 Filitas
- 12 Cuarcitas feidespáticas
- 11 Facies finas: metagrauvacas. (Olo de Sapo s.s.)
- 10 Facies medias: esquistos porfiróides. (Olo de Sapo s.s.)
- 9 Facies de megacristales: neises. (Olo de Sapo s.s.)
- 8 Facies mixtas: cuarcitas, grauvacas y neises. (Olo de Sapo s.s.)
- 7 Cuarzo
- 6 Pegmatita
- 5 Porfidos
- 4 Granodiorita postectónica
- 3 Granito de dos micas postectónicas
- 2 Granito parautóctono, generalmente de dos micas
- 1 Granodiorita y tonalita con orientación de flujo

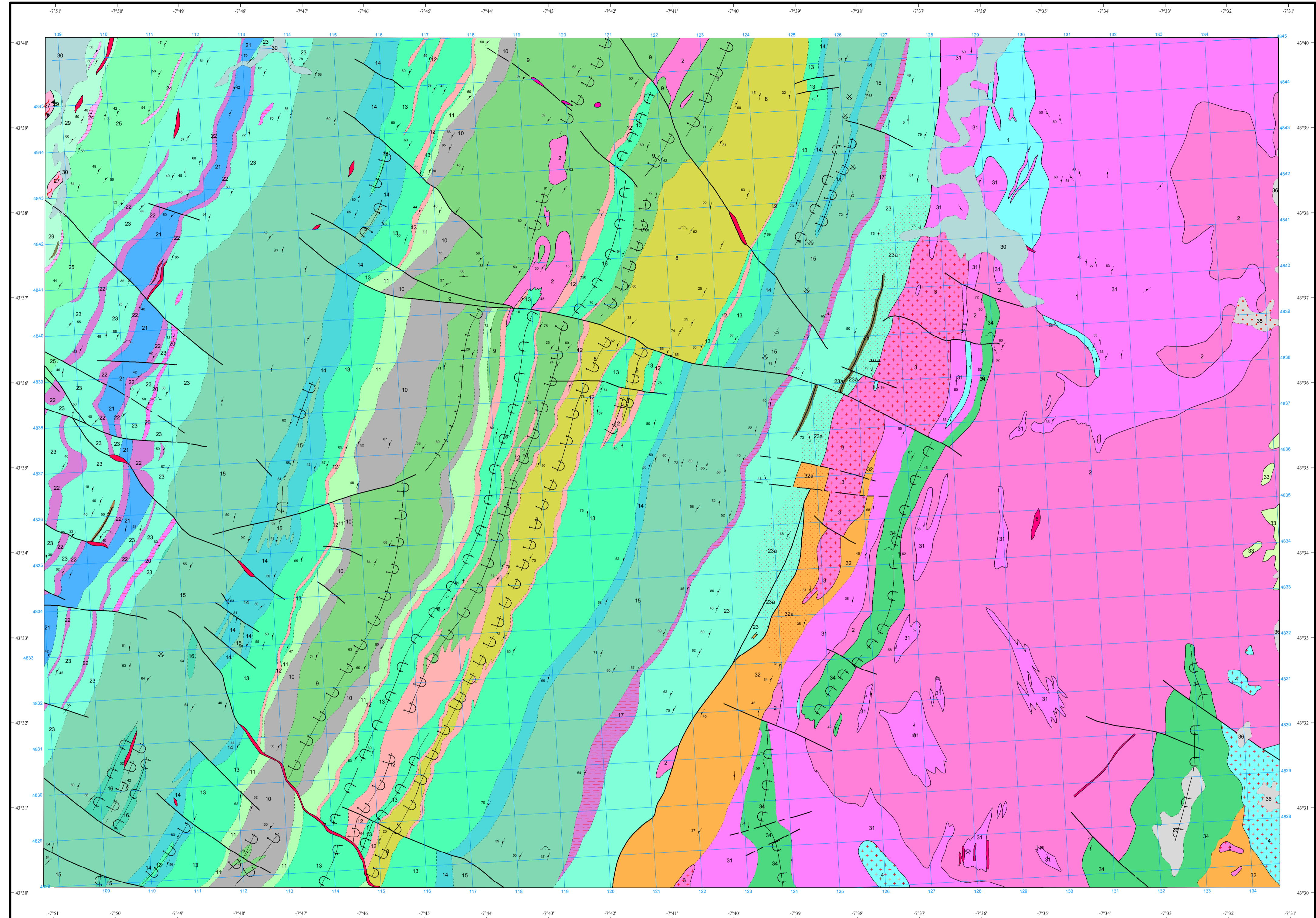
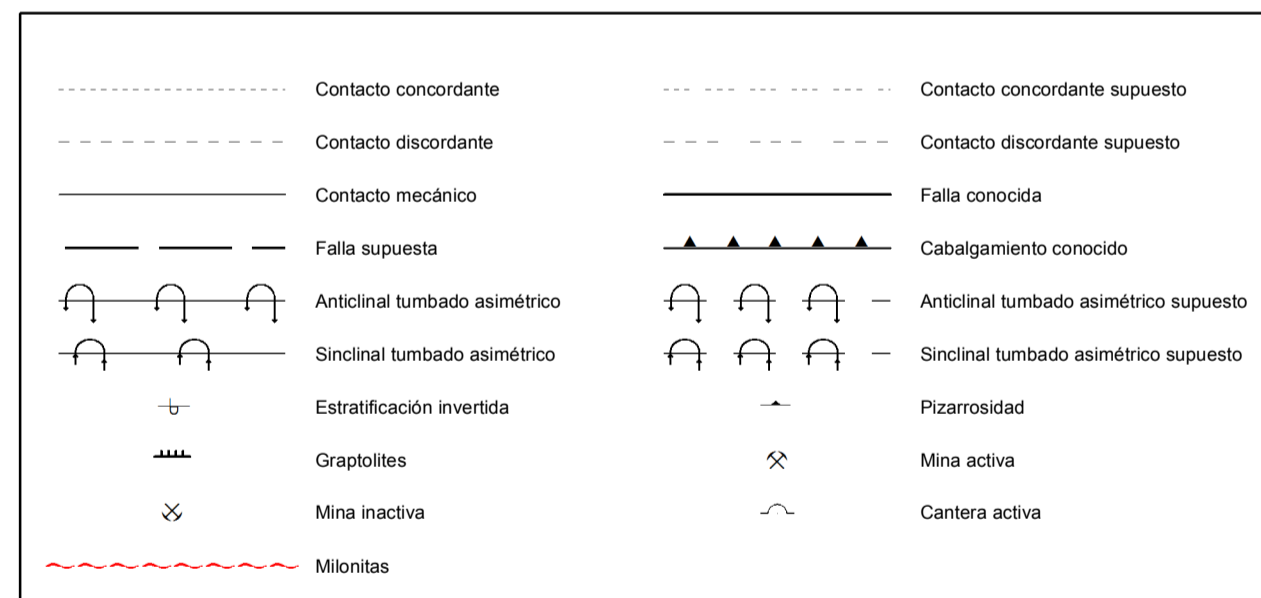
ROCAS FILONIANAS



ROCAS GRANITICAS HERCINICAS

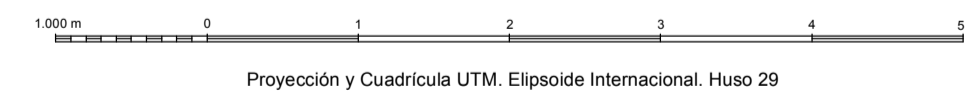


SIMBOLOS CONVENCIONALES



Área de Sistemas de Información Geocientífica

Escala 1:50.000



Proyección y Cuadrícula UTM. Elipsoide Internacional. Huso 29

NORMAS, DIRECCIÓN Y SUPERVISIÓN DEL I.G.M.E
AÑO DE REALIZACIÓN DE LA CARTOGRAFÍA GEOLÓGICA: 1974
Autores : J. Manuel Arce Duarte (IGME)
Javier Fernández Tomás (IGME)
Dirección y supervisión : A. Huerga Rodríguez (IGME)